

**ЦДС** ВОЛКОВСКИЙ  
комфорт и камерность



**ЦДС** СТРОИМ  
ДЛЯ ЖИЗНИ

**20** лет на рынке недвижимости. ЦДС — одна из самых опытных строительных компаний Санкт-Петербурга.

**125** построенных жилых домов. Общий объем введенных нами площадей превышает 4,5 млн м<sup>2</sup>.

**6500** тыс. м<sup>2</sup> — составляет земельный банк ЦДС для реализации перспективных проектов.

**60000** счастливых семей доверяют нам — они уже живут в домах ЦДС.

# О КОМПАНИИ

ЦДС — это компания решений для жизни. На протяжении 20 лет мы проектируем, строим, продаем и обслуживаем доступное жилье и окружающую инфраструктуру в соответствии с собственными высокими стандартами качества.

Сегодня Группа ЦДС — одна из крупнейших строительных компаний Санкт-Петербурга и один из лидеров строительного рынка России.

Нашу работу направляет простое, но очень важное стремление — создавать дома, в которые всегда хочется возвращаться.

Наша миссия — делать решение квартирного вопроса доступным здесь и сейчас.

Мы стремимся, чтобы все наши проекты становились гармоничной средой, в которой вы будете радоваться каждому дню, развиваться, чувствовать себя уверенно и делать то, что по-настоящему важно.



Премия «Лидер строительного качества 2018», национальный конкурс «Строймастер»



За вклад в развитие рынка строящегося жилья Санкт-Петербурга и Ленинградской области, конкурс CREDO



Лучшая компания на рынке продаж строящегося жилья, конкурс «КАИССА»

**ЦДС – мы строим для жизни**

An aerial photograph of a city intersection. A multi-lane road curves through a lush area of trees with vibrant autumn foliage in shades of yellow, orange, and green. A river flows through the scene, partially obscured by white mist or smoke. In the background, a tram and several cars are visible on the road. The overall atmosphere is bright and scenic.

# НЕПОВТОРИМЫЙ

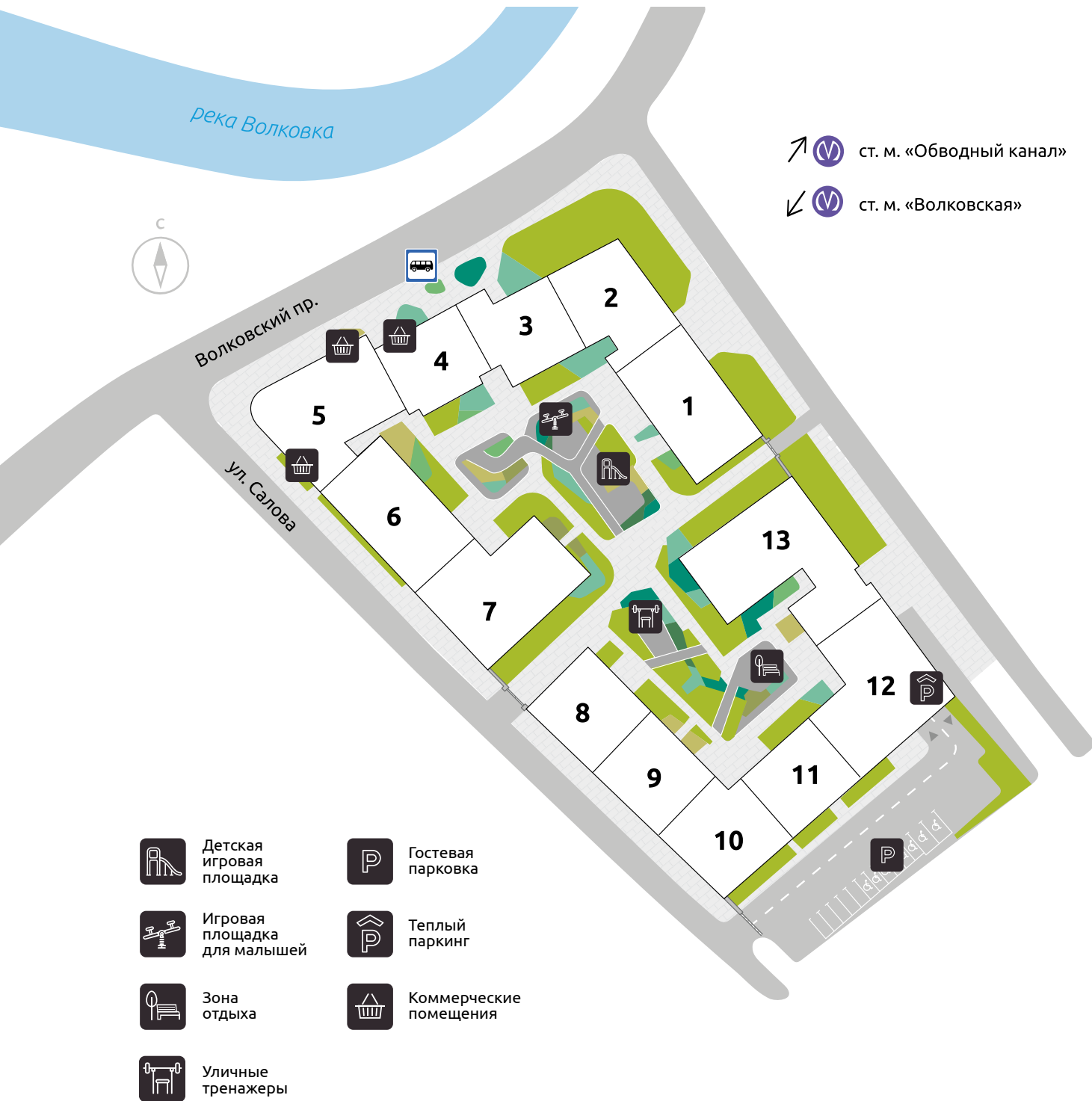
## комфорт и камерная атмосфера

ЦДС «Волковский» — это принципиально новый жилой комплекс частного формата, расположенный в уютном и спокойном микрорайоне среди малоэтажной исторической застройки. Здесь вы сможете с легкостью окунуться в умиротворяющую атмосферу после будничной суеты. Здесь нет многоэтажных зданий и в основном преобладают трёх-четырёхэтажные строения — архитек-

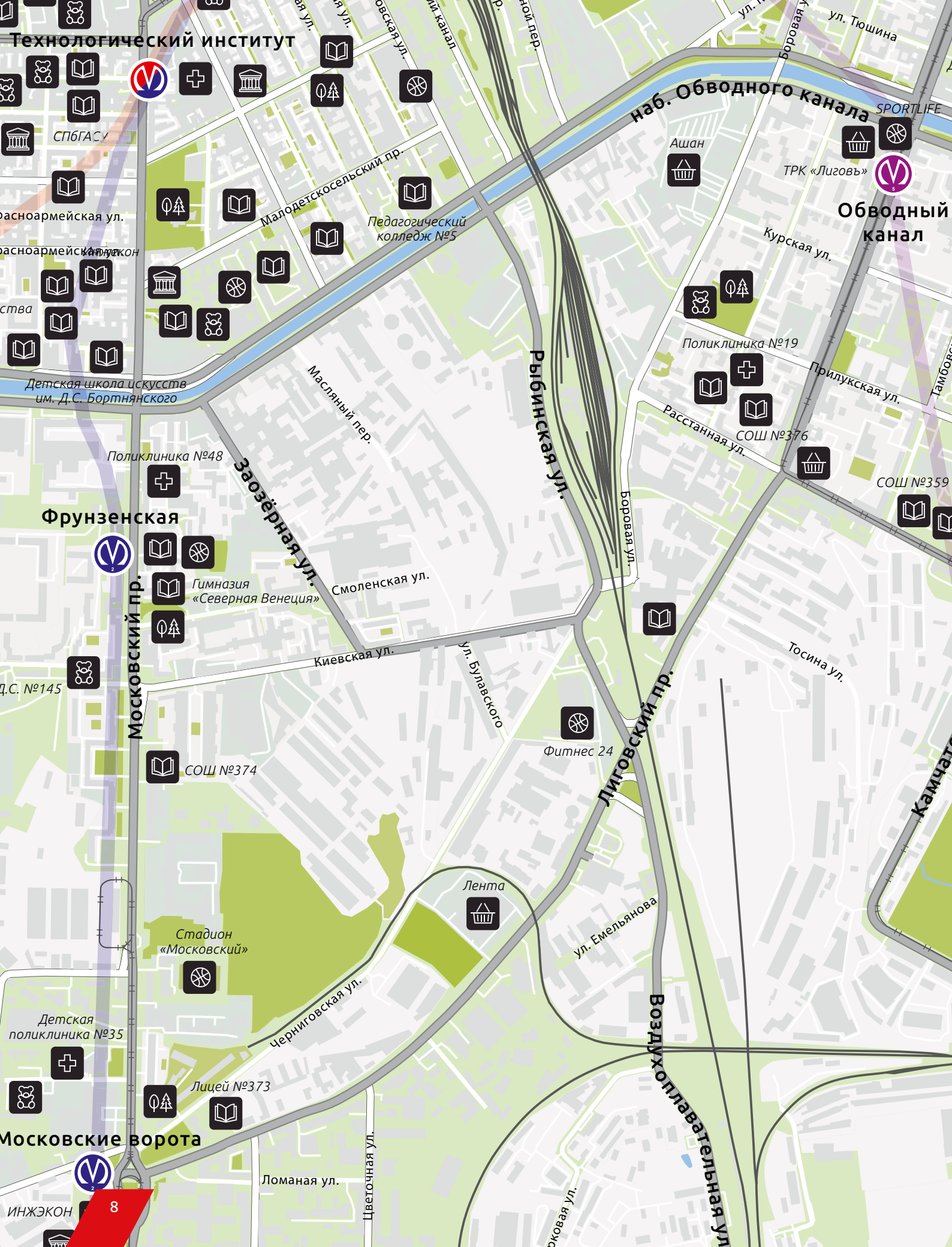
турное наследие послевоенного Ленинграда. Здесь, как нигде в Петербурге, вы сможете ощутить особую энергетику прошлого нашего города, увидеть гармоничное соединение исторических зданий и нового жилого комплекса как отражения современной архитектуры.



# План комплекса







Технологический институт

СПбГАСУ

басноармейская ул.

басноармейская ул.

Детская школа искусств  
им. Д.С. Бортнянского

Поликлиника №48

Фрунзенская

Д.С. №145

Детская  
поликлиника №35

Московские ворота

ИНЖЭКОН

8

Малодетскосельский пр.

Педагогический  
колледж №5

Заозёрная ул.

Гимназия  
«Северная Венеция»

Киевская ул.

Стадион  
«Московский»

Лицей №373

Ломаная ул.

Цветочная ул.

Масляный пер.

Ул. Булавского

Лента

Рыбинская ул.

Фитнес 24

ул. Емельянова

Лиговский пр.

Воздухоплавательная ул.

Боровая ул.

ул. Тюшина

Поликлиника №19

Расстанная ул.

СОШ №376

СОШ №359

наб. Обводного канала

ТРК «Лиговъ»

Обводный  
канал

Курская ул.

Прилуцкая ул.

Тюшина ул.

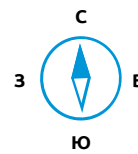
Камчатка

СПОРТЛИФЕ










## Местоположение

- // 0,7 КМ  
до ст.м. «Волковская»
- // 4 КМ  
до Московского вокзала
- // 6,5 КМ  
до выезда на КАД
- // 6 КМ  
до выезда на ЗСД



## ЦДС «Волковский»

### На карте района

-  Зона отдыха, парк
-  Поликлиника, медцентр
-  Школа, гимназия
-  Детский сад
-  Спортивный комплекс
-  Супермаркет или магазин
-  Культурный объект



# В РИТМЕ большого города

Жилой комплекс находится в шаговой доступности от станции метро «Волковская». Рядом с домом проходят основные городские магистрали: Лиговский проспект и набережная Обводного канала. До Невского проспекта можно добраться на машине за 12 минут. Около дома расположены остановки различного наземного транспорта.

В шаговой доступности вся необходимая социальная инфраструктура: детские сады и школы, поликлиники и спортивные учреждения. Всего в 10 минутах езды находятся крупные торговые центры: «Радиус», «РИО», «Лиговъ».

# ГАРМОНИЯ

## форм, линий и цвета

В основе архитектурной концепции заложена идея создания персонифицированного пространства для каждого жителя дома. Окна, различающиеся по форме и количеству створок, эркеры прямоугольной и треугольной формы, сочетание горизонтальной и вертикальной кладки, чередование светлого и темного кирпича на фасадах здания, строгие линии окон и, в противовес, плавная линия главного фасада — все это позволило выделить по-особенному каждую квартиру на фасаде здания среди других и сделать узнаваемой для ее обладателя.





# АТМОСФЕРА

## загородной жизни

Концепция двора разработана с учетом смены сезонов и создает разную атмосферу во дворе в зависимости от времени года. Весной жители дома смогут насладиться ароматами цветущих растений. Летом двор наполнится яркими красками, а зимой

карликовые деревья и хвойные растения подчеркнут камерную, почти загородную атмосферу клубного дома. Особое освещение территории и торшерная подсветка внутреннего пространства подчеркнут уют и спокойствие.









# ЗАБОТА о вашей безопасности

В основе концепции безопасности дома лежит разделение внутреннего и внешнего пространства. Уютный двор жилого комплекса закрыт от машин и посторонних, проезд возможен только для спецтранспорта. Доступ на территорию будет осуществляться

с помощью магнитного ключа. Въезд в подземный паркинг возможен только со стороны улицы. Во дворе своего дома вы и ваши дети будете в полной безопасности.



# СЧАСТЛИВОЕ детство

Внутренний двор разделён на несколько функциональных зон, которые станут любимым местом игр детей и общения их родителей. Две игровые площадки разработаны с учётом возраста и потребностей детей. На них будет установлено оригинальное

детское оборудование для гармоничного развития ребенка. А для того, чтобы ваши малыши не испачкали одежду и не поранились, все детские и спортивные площадки имеют мягкое прорезиненное покрытие.





# ПРОСТРАНСТВО добрососедства

Для спокойного отдыха предусмотрена уютная зона, огороженная от детских и спортивных площадок невысокой живой изгородью из кустарниковых и вьющихся растений. В оборудованном зеленом патио вы сможете приятно провести время за

дружеской беседой со своими соседями. А удобные скамейки предусмотрены для тех, кто любит посидеть в одиночестве, почитать книгу, порисовать или поработать за планшетом.







# ДОСТУПНАЯ среда

Следуя европейским тенденциям, мы спроектировали безбарьерную среду для маломобильных групп населения. Входные группы и коридоры первых этажей в вашем доме будут расположены на уровне отметки

земли, без ступеней, бордюров, порогов и подъемников. Для комфорта жителей комплекса, в том числе для молодых мам с колясками и пожилых людей, мы убрали ступени, ведущие к лифту.



# Эстетика, элегантность и технологические новации

Мы уделили особое внимание благоустройству общественных зон — просторный и светлый вестибюль, уютные лифтовые холлы выполняются по авторскому дизайн-проекту с использованием современных материалов высокого качества.





СОВРЕМЕННАЯ КЛАССИКА  
В ИНТЕРЬЕРЕ МЕСТ ОБЩЕГО  
ПОЛЬЗОВАНИЯ ПОДЧЕР-  
КИВАЕТ ОСОБУЮ УЮТНУЮ  
АТМОСФЕРУ ДОМА.



# Почувствовать...

живой свет и насладиться  
минутами тишины



## Треугольные и прямоугольные эркеры

Одна из главных особенностей планировочных решений в жилом комплексе — это наличие одного или двух эркеров, что позволяет визуально расширить пространство квартиры, сделать помещение более светлым и объемным. Поставьте здесь свое любимое кресло, журнальный столик и торшер — и у вас появится идеальное место для отдыха.

После сложного рабочего дня вы сможете расслабиться, почитать интересную книгу, любясь городскими пейзажами, слушая любимую музыку. Или обустройте здесь рабочий уголок, где вы сможете сосредоточиться над решением важных задач. А может, вы захотите разместить здесь туалетный столик. Вариантов много — выберите то, что подходит именно вам! В случае, если эркер находится на кухне, вы сможете обустроить дополнительное место для обеденного стола.

## 4 окна в одной комнате

Вы можете стать владельцем одной из эксклюзивных квартир. Несколько больших окон в гостиной обеспечит максимальное естественное освещение, которое непременно подарит вам прекрасное настроение.

Различные по форме и количеству створок окна придают фасаду особую архитектурную выразительность.



# Ощутить...

максимум комфорта,  
удобно организовав пространство

## **Много гардеробных зон**

Мы спроектировали в каждой квартире удобные зоны для хранения ваших личных вещей, спортивного инвентаря, сезонной одежды и обуви, бытовой техники, инструментов и многого другого.



## 2 или 3 санузла в многокомнатных квартирах

Для удобства мы предусмотрели наличие более 2 санузлов в многокомнатных квартирах. Используйте их по своему желанию: вы сможете организовать постирочную или гардеробную вместо одного из санузлов.



# Открыться...

переменам к лучшему

**Спальня  
с собственной  
ванной комнатой,  
рабочим местом  
и гардеробной**



Ваша спальная комната станет настоящим оазисом спокойствия, уюта и красоты, где вы будете с удовольствием отдыхать, читая книгу или слушая музыку, и восстанавливать силы после насыщенного рабочего дня. Здесь можно с комфортом расположить двуспальную кровать с прикроватными тумбами, поставить туалетный столик и выделить зону для работы или хобби.

---

ЛИЧНАЯ ВАННАЯ  
КОМНАТА И УДОБНАЯ  
ГАРДЕРОБНАЯ — ДЛЯ  
ЛЮБИТЕЛЕЙ КРАСИВОЙ  
ЖИЗНИ.

---



ДЕТСКАЯ — ЭТО ПЕРСОНАЛЬНОЕ ПРОСТРАНСТВО РЕБЕНКА, ПОЭТОМУ МЫ ПОСТАРАЛИСЬ РАСПОЛОЖИТЬ ЕЕ ВДАЛИ ОТ ШУМНОЙ КУХНИ — МЕСТА СБОРА ВСЕХ ЧЛЕНОВ СЕМЬИ.





# Окунуться...

в мир творчества, игр  
и счастливого детства

## Детские комнаты

В наших светлых детских комнатах все продумано до мелочей для того, чтобы создать многофункциональное пространство, располагающее не только к играм и отдыху, но и обеспечивающее полноценное развитие вашему ребенку.

Под детские мы выделили оптимальную площадь, где пространство будет поделено на необходимые функциональные зоны: спальное место, уголок для учебы и творчества, а также зону для веселых игр.

Отдельная гардеробная позволит сэкономить пространство в комнате и увеличить игровую зону. Здесь разместятся все необходимые вещи ваших детей: повседневная одежда, праздничные наряды, обувь, игрушки и спортивный инвентарь.

Конечно, лучшее время для ребенка — это время, проведенное вместе с родителями. Поэтому во многих планировках есть просторная кухня-гостиная, где мама сможет совместить домашние хлопоты и общение с детьми.



# КВАРТИРЫ

## для каждого

Мы стремились воплотить в реальность совершенно новый подход к формированию личного пространства для жизни и отдыха: комнаты правильной формы, эргономичные и просторные ванные комнаты, дополнительные ниши для хранения, гардеробные.

Эркеры и панорамные окна добавляют больше света в вашу квартиру и расширят визуально пространство.



# 1 - К.КВ.

34,06–58,09 м<sup>2</sup>

# 2 - К.КВ.

59,67–82,16 м<sup>2</sup>

# 3 - К.КВ.

80,04–103,28 м<sup>2</sup>

## Для большой семьи

Центрально ориентированная кухня-гостиная (в большинстве планировок с выходом на лоджию) станет местом притяжения всех членов семьи, где можно совместно проводить время за разговорами, просмотром фильма или настольными играми. В прихожей и спальнях предусмотрены отдельные зоны хранения для сезонной и верхней одежды, спортивного инвентаря, хозяйственных и бытовых предметов.

## Для молодых родителей

В квартире предусмотрены и приватная зона «для двоих» – изолированная спальня с отдельной гардеробной и ванной комнатой, и общественные зоны – места, где будут собираться все члены семьи. Оцените преимущество большой кухни-гостиной: пока молодая мама будет заниматься приготовлением пищи на кухне, ребенок будет под её присмотром в зоне гостиной, где временно, пока малыш не подрастет, можно обустроить пространство для детских игр.

## Для гостеприимных хозяев

Мы продумали практичные решения для тех случаев, когда вы с вашими гостями засиделись допоздна и они решили остаться у вас на ночь. На просторной кухне-гостиной есть место для расположения уютного диванчика, который при необходимости сможет легко трансформироваться в полноценное спальное место. Гостевой санузел обеспечит комфорт и позволит избежать утренней толчеи.

## Для детей

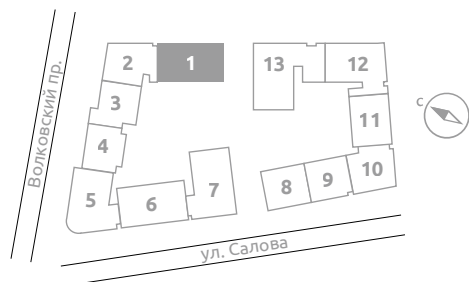
В уютных детских комнатах с отдельным санузлом ваши дети смогут построить собственный мир, где они могут без присмотра взрослых играть, фантазировать, творить, петь песни и заниматься музыкой.




## Для романтических натур

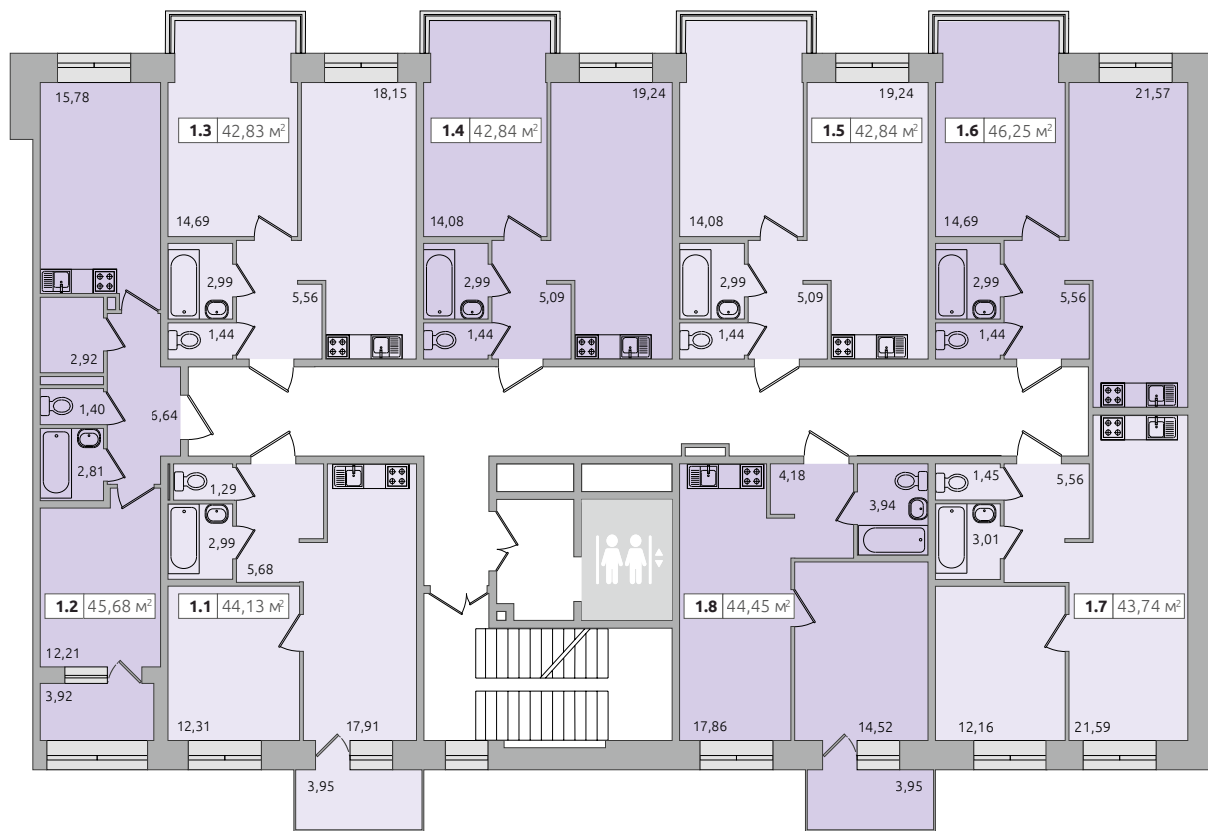
В ванной комнате с окном вы сможете одновременно принимать ванну и наслаждаться прекрасным видом на городской пейзаж.

# Секция 1

план типового этажа



-  1-комнатная квартира
-  2-комнатная квартира
-  3-комнатная квартира

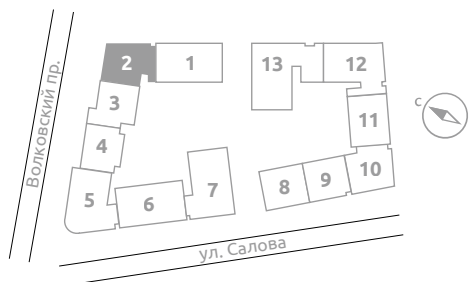





**1.2** 37,62 м<sup>2</sup> — Площадь  
 — Порядковый номер на этаже  
 — Количество комнат

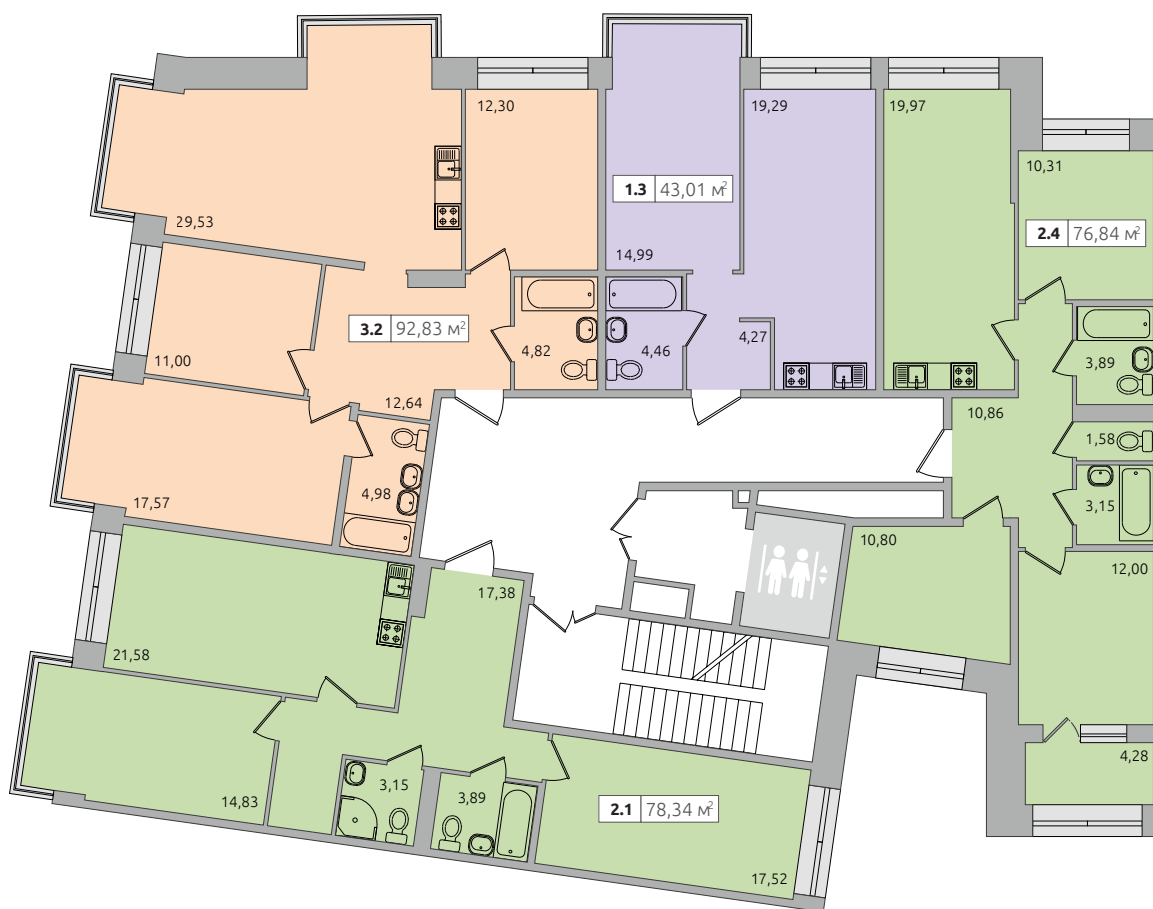
№ квартиры	1.1	1.2	1.3	1.4	1.5	1.6	1.7	1.8
№ стр. с планом	59	64	55	55	55	55	59	57

# Секция 2

план типового этажа



-  1-комнатная квартира
-  2-комнатная квартира
-  3-комнатная квартира

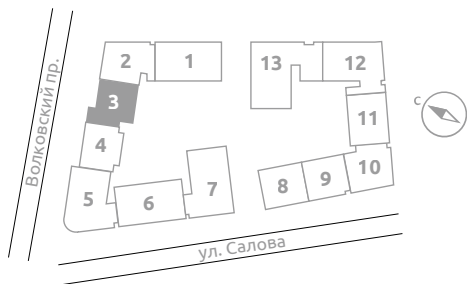


**1.2** 37,62 м<sup>2</sup> — Площадь  
 — Порядковый номер на этаже  
 — Количество комнат

№ квартиры	2.1	3.2	1.3	2.4
№ стр. с планом	85	93	62	82

# Секция 3

план типового этажа



- 1-комнатная квартира
- 2-комнатная квартира
- 3-комнатная квартира

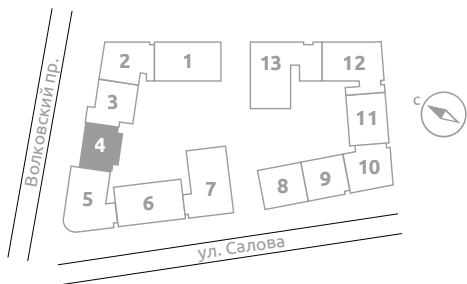


**1.2** | 37,62 м² — Площадь  
 — Порядковый номер на этаже  
 — Количество комнат

№ квартиры	2.1	1.2	1.3	2.4
№ стр. с планом	84	55	55	80

# Секция 4

план типового этажа



- 1-комнатная квартира
- 2-комнатная квартира
- 3-комнатная квартира



**1.2** 37,62 м² — Площадь  
 — Порядковый номер на этаже  
 — Количество комнат

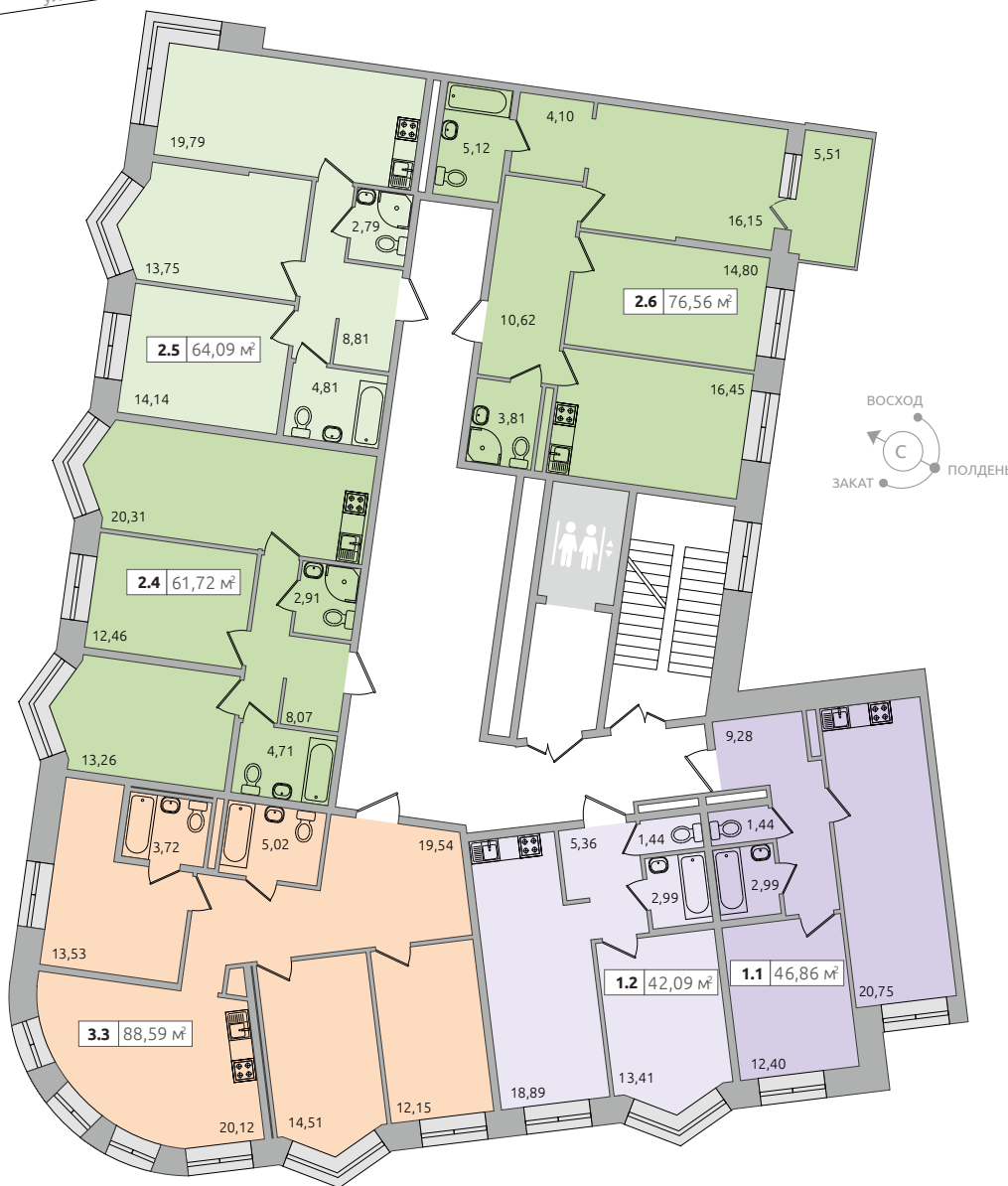
№ квартиры	2.1	1.2	1.3	1.4	2.5
№ стр. с планом	76	53	53	53	85

# Секция 5

план типового этажа



- 1-комнатная квартира
- 2-комнатная квартира
- 3-комнатная квартира



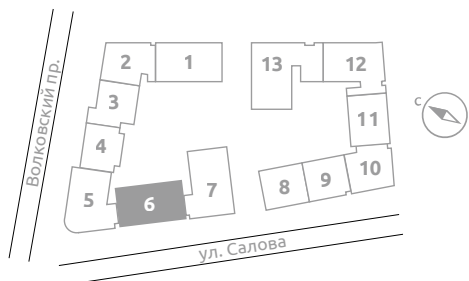
**1.2** 37,62 м<sup>2</sup> — Площадь  
 — Порядковый номер на этаже  
 — Количество комнат

№ квартиры	1.1	1.2	3.3	2.4	2.5	2.6
№ стр. с планом	67	55	90	75	75	81

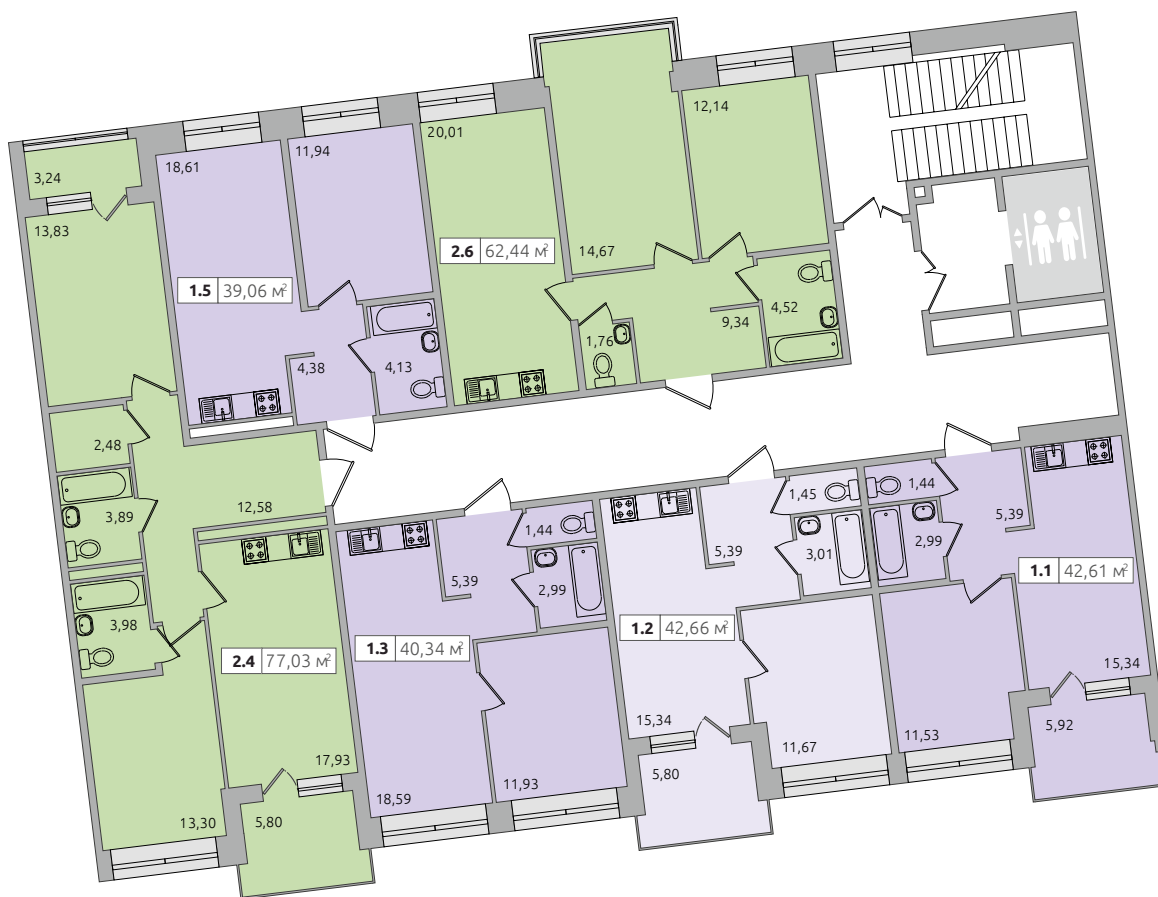
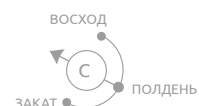


# Секция 6

план типового этажа



- 1-комнатная квартира
- 2-комнатная квартира
- 3-комнатная квартира

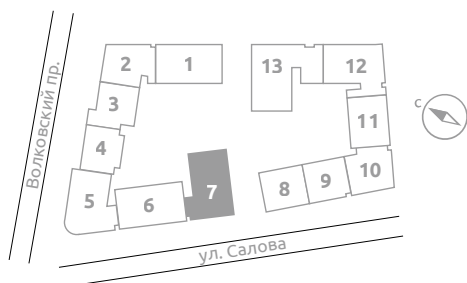


**1.2** 37,62 м<sup>2</sup> — Площадь  
 — Порядковый номер на этаже  
 — Количество комнат

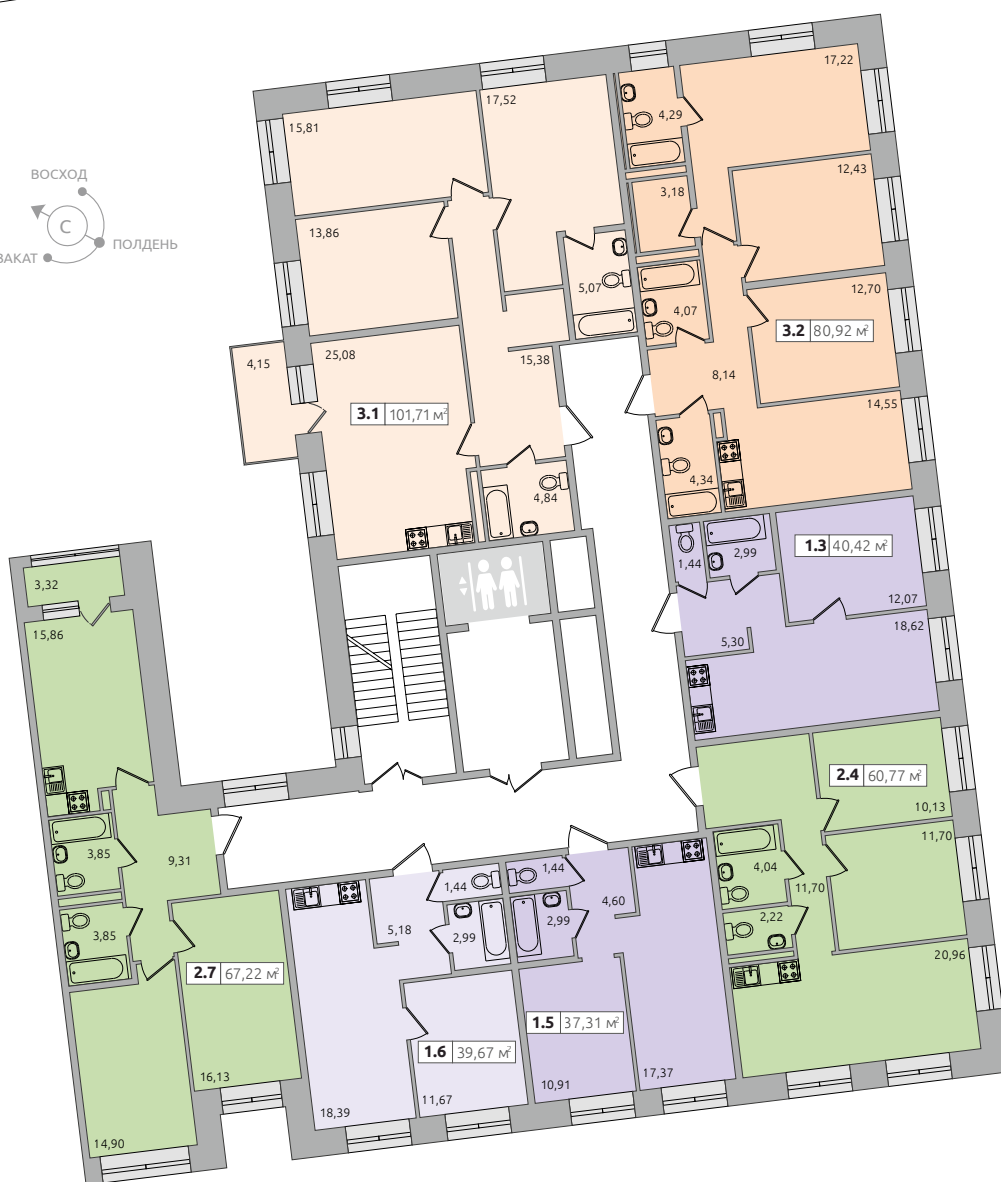
№ квартиры	1.1	1.2	1.3	2.4	1.5	2.6
№ стр. с планом	55	59	58	83	57	69

# Секция 7

план типового этажа



- 1-комнатная квартира
- 2-комнатная квартира
- 3-комнатная квартира

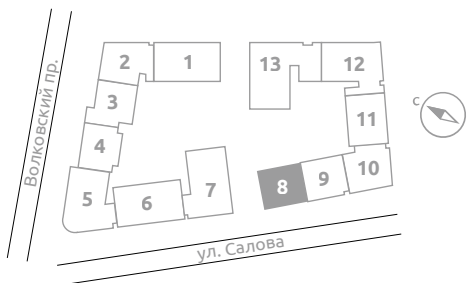





**1.2** 37,62 м<sup>2</sup> — Площадь  
 — Порядковый номер на этаже  
 — Количество комнат

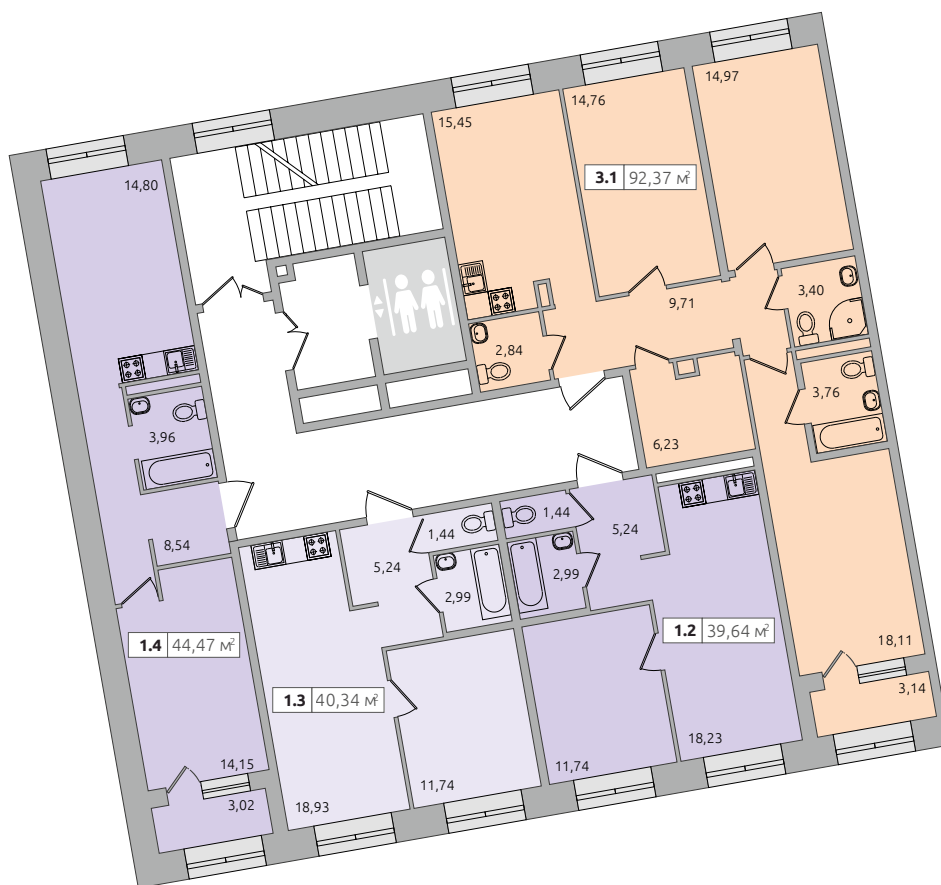
№ квартиры	3.1	3.2	1.3	2.4	1.5	1.6	2.7
№ стр. с планом	96	89	58	70	54	58	73

# Секция 8

план типового этажа



-  1-комнатная квартира
-  2-комнатная квартира
-  3-комнатная квартира

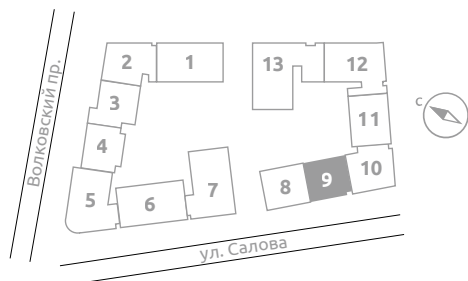


**1.2** 37,62 м<sup>2</sup> — Площадь  
 — Порядковый номер на этаже  
 — Количество комнат

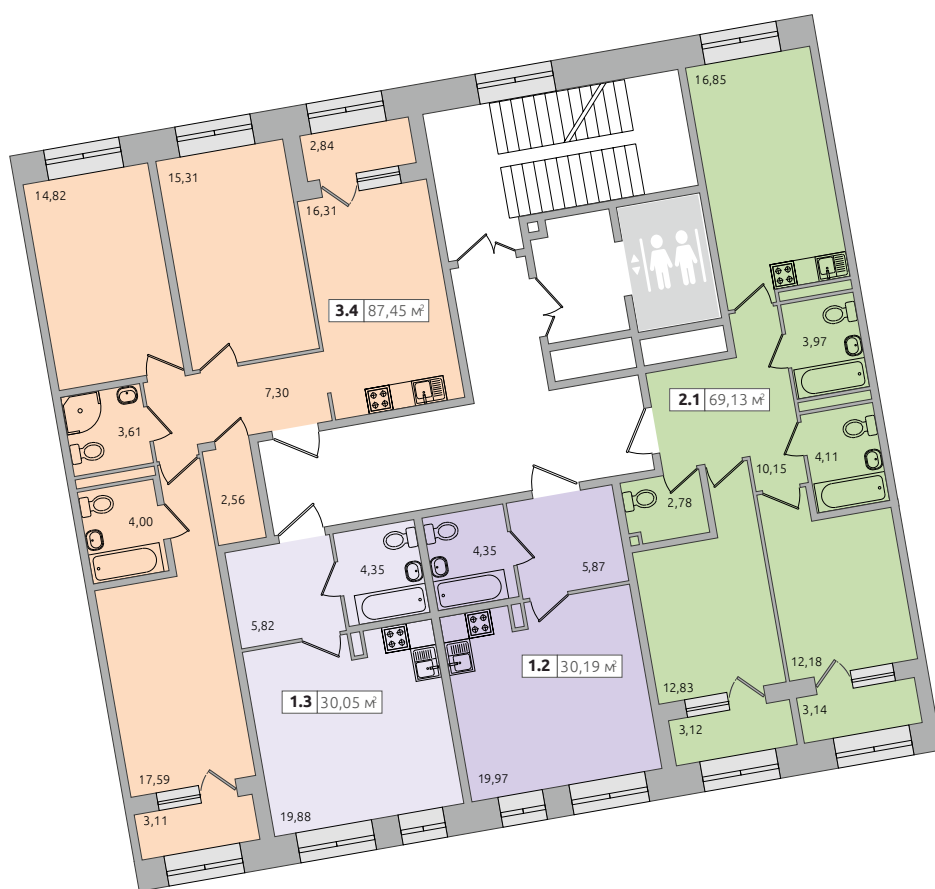
№ квартиры	<b>3.1</b>	<b>1.2</b>	<b>1.3</b>	<b>1.4</b>
№ стр. с планом	91	58	58	63

# Секция 9

план типового этажа



- 1-комнатная квартира
- 2-комнатная квартира
- 3-комнатная квартира

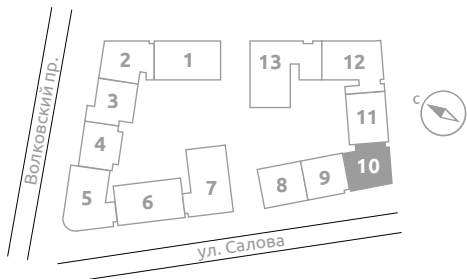


**1.2** 37,62 м<sup>2</sup> — Площадь  
 — Порядковый номер на этаже  
 — Количество комнат

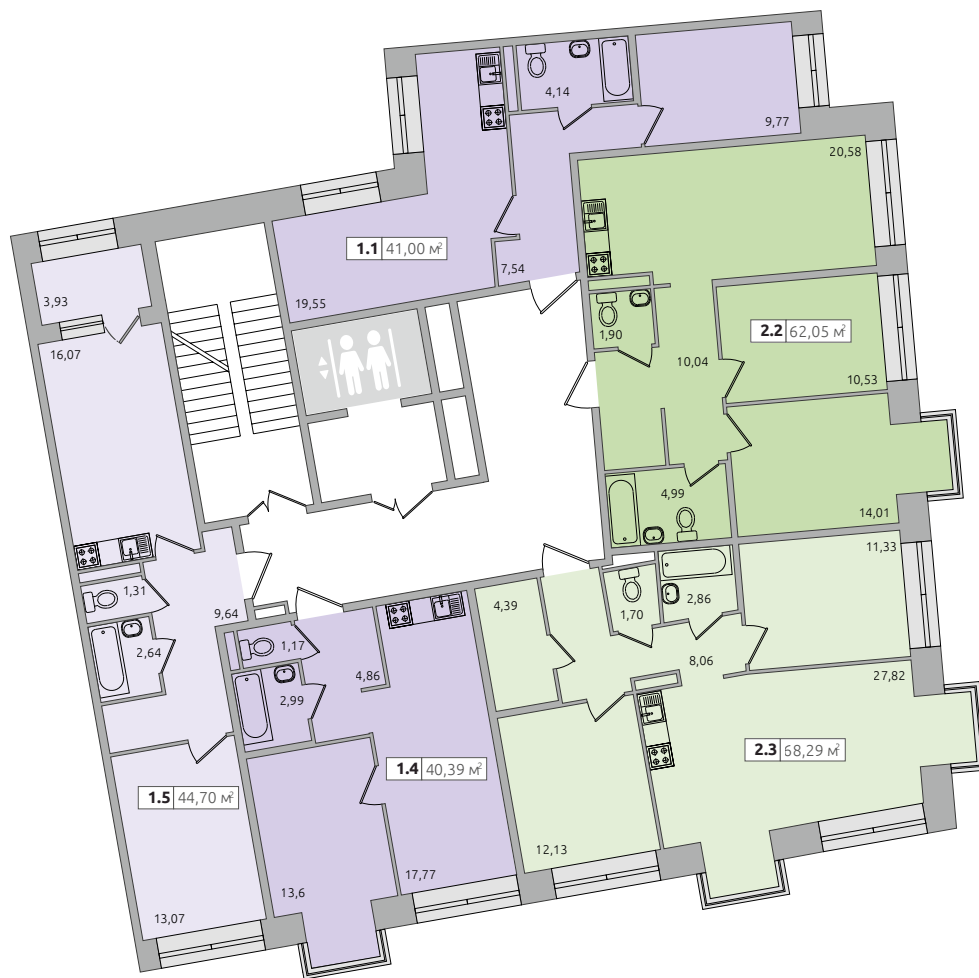
№ квартиры	2.1	1.2	1.3	3.4
№ стр. с планом	78	53	53	87

# Секция 10

план типового этажа



- 1-комнатная квартира
- 2-комнатная квартира
- 3-комнатная квартира



**1.2** | 37,62 м<sup>2</sup> — Площадь  
 |  
 | — Порядковый номер на этаже  
 | — Количество комнат

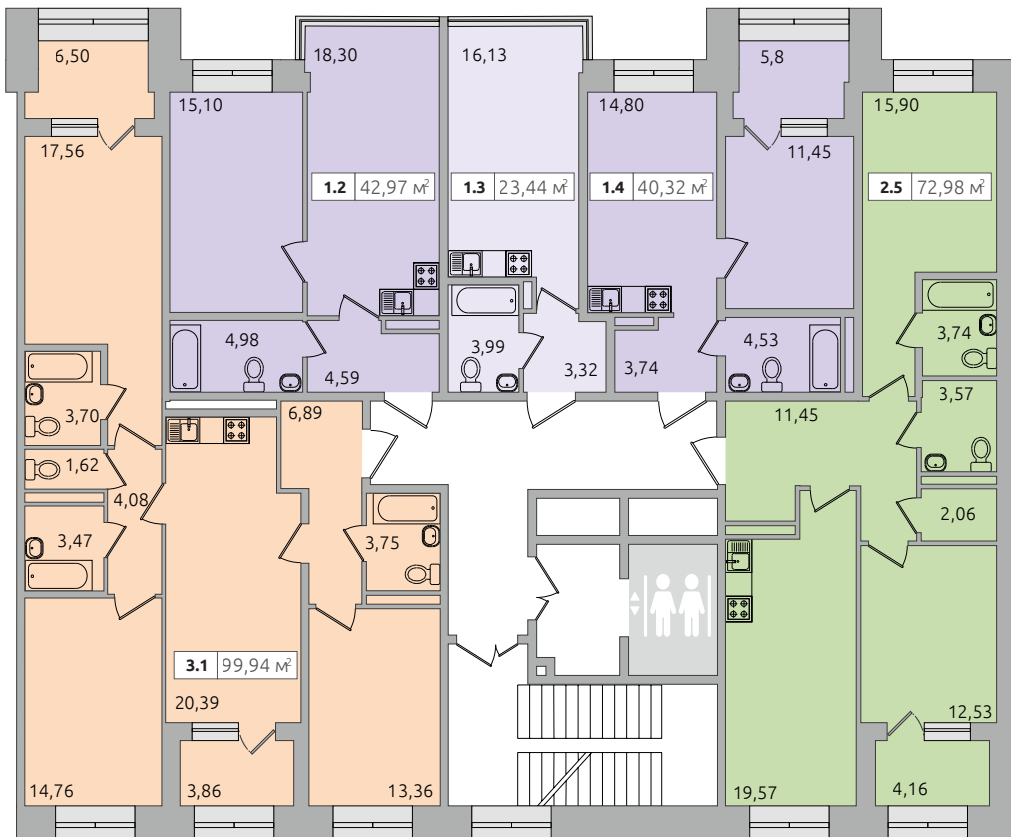
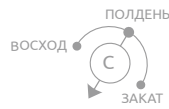
№ квартиры	1.1	2.2	2.3	1.4	1.5
№ стр. с планом	61	69	77	59	64

# Секция 11

план типового этажа



- 1-комнатная квартира
- 2-комнатная квартира
- 3-комнатная квартира



**1.2** 37,62 м<sup>2</sup> — Площадь  
 — Порядковый номер на этаже  
 — Количество комнат

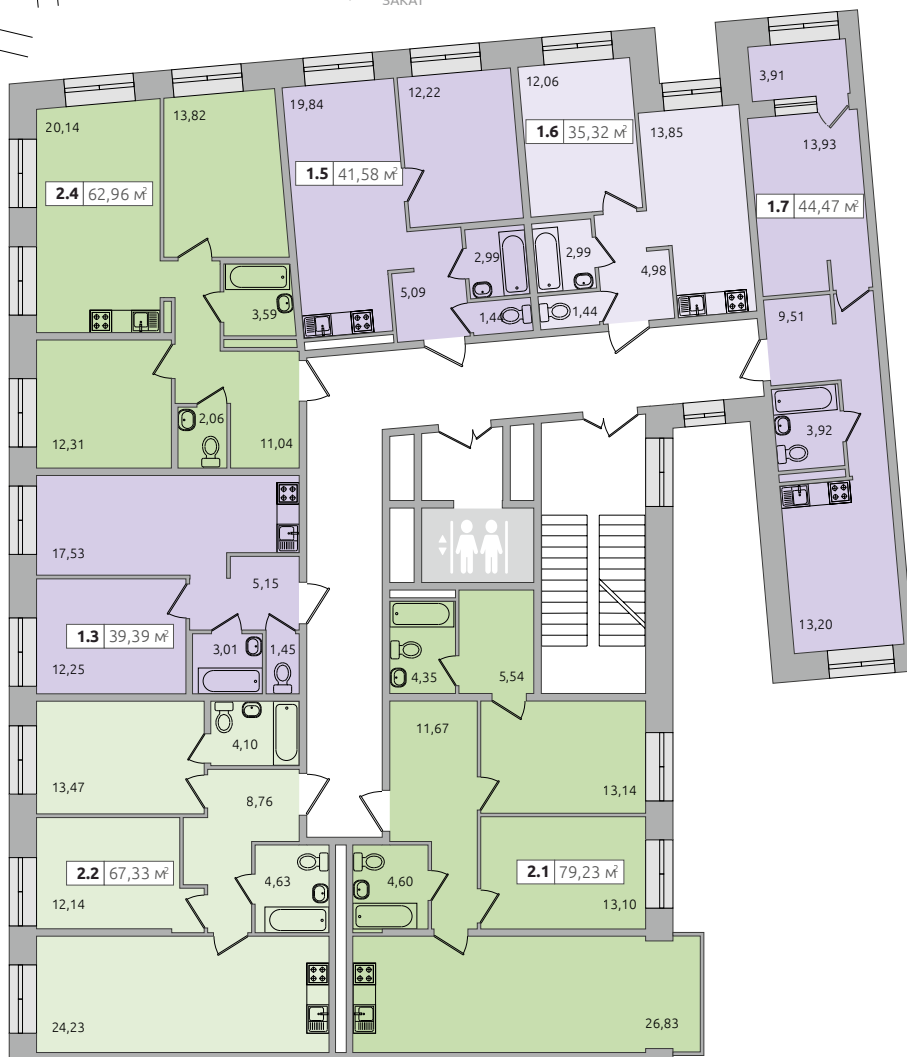
№ квартиры	3.1	1.2	1.3	1.4	2.5
№ стр. с планом	95	60	52	60	79

# Секция 12

план типового этажа



- 1-комнатная квартира
- 2-комнатная квартира
- 3-комнатная квартира

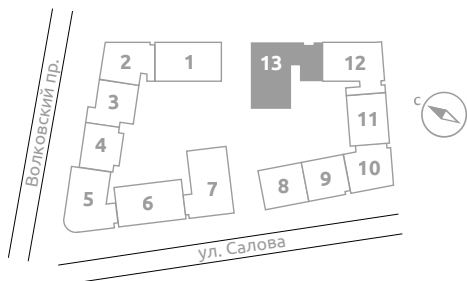


**1.2** 37,62 м<sup>2</sup> — Площадь  
 — Порядковый номер на этаже  
 — Количество комнат

№ квартиры	2.1	2.2	1.3	2.4	1.5	1.6	1.7
№ стр. с планом	86	74	54	72	58	56	63

# Секция 13

план типового этажа



- 1-комнатная квартира
- 2-комнатная квартира
- 3-комнатная квартира







# Планировочные решения и расстановка мебели

Наши планировки дают большой простор для фантазии в организации пространства, удобного для жизни. Популярным для семейных пар оказывается решение, когда комнаты выходят на две стороны от входа. Так, в одной части квартиры может быть расположена спальня, а в другой – кухня, где один из супругов сможет допоздна засидеться перед телевизором или ноутбуком.

// Мы всегда стремимся к правильным пропорциям помещения по глубине и ширине. Благодаря этому в наших квартирах хорошее естественное освещение.

// Мы строим квартиры с совмещенным и отдельным санузлом, поэтому при одинаковой площади вы всегда выберете подходящий вариант.

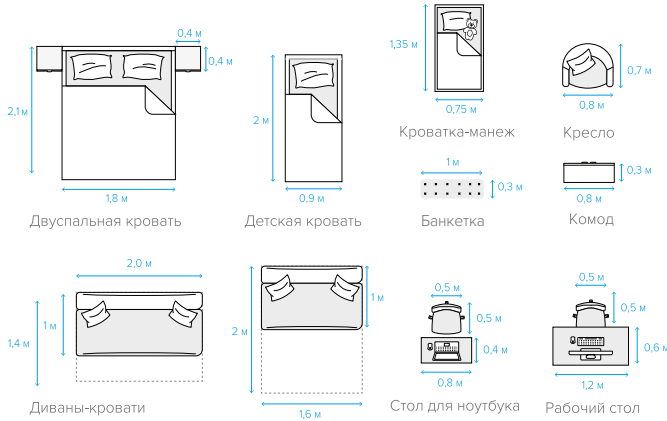
// Мы остекляем лоджии и балконы, чтобы защитить вас от шума и создать уют и комфорт в вашей новой квартире.

// В большинстве наших квартир балкон примыкает к кухне, предлагая дополнительную функциональную зону.

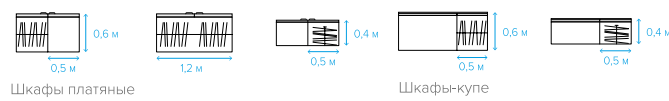
// В квартирах побольше — просторная гостиная зона, где можно расположиться семьей и пригласить друзей.



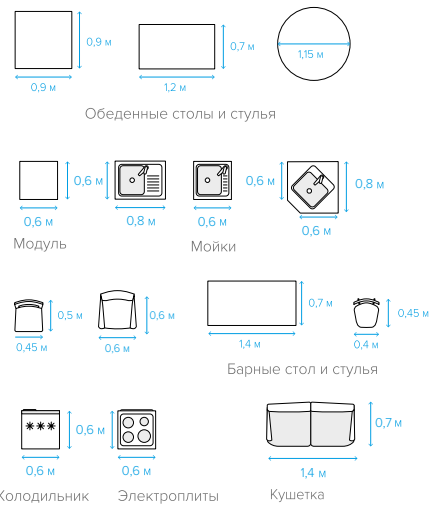
## Спальня



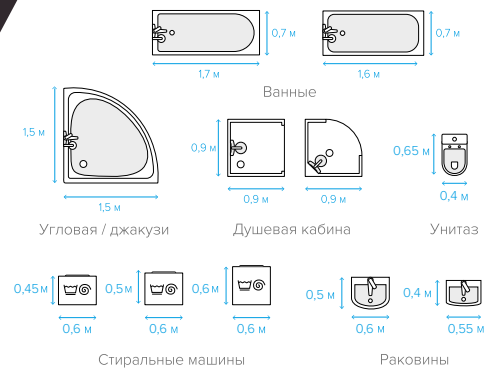
## Системы хранения



## Кухня



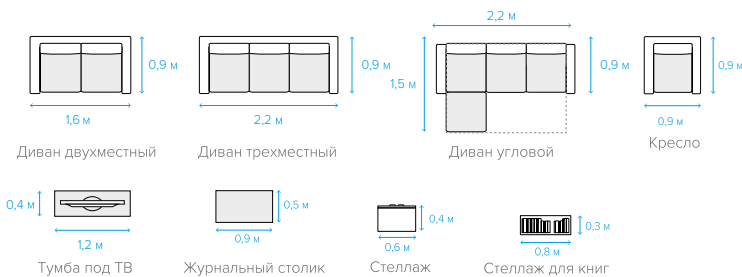
## Санузел



## Для вашего удобства

На планировках изображена реальная меблировка квартир: все предметы показаны в настоящих размерах, чтобы вам было удобно оценить габариты помещения. Вам будет легко, используя наши базовые предложения, сделать вашу квартиру индивидуальной.

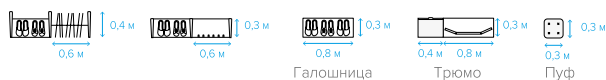
## Гостиная



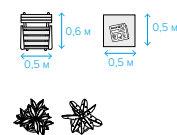
## Интерьер



## Прихожая / гардеробная / кладовая



## Балкон / лоджия



# Квартира-студия

## компактно и уютно

### 1 - КОМПАКТНАЯ КУХНЯ

Идеальная комбинация для студии.

### 2 - ПРОСТОРНАЯ ВАННАЯ

Поместится все — и даже стиральная машина!

### 3 - НИША ДЛЯ ХРАНЕНИЯ В ПРИХОЖЕЙ

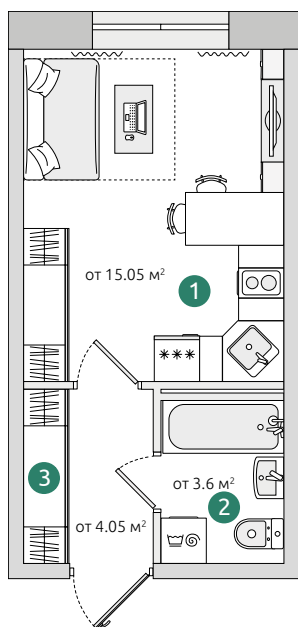
Освободите комнаты от громоздких шкафов.

### 4 - ОСТЕКЛЕННЫЙ БАЛКОН

Принимайте солнечные ванны и медитируйте в свое удовольствие.

### 5 - ЭРКЕР

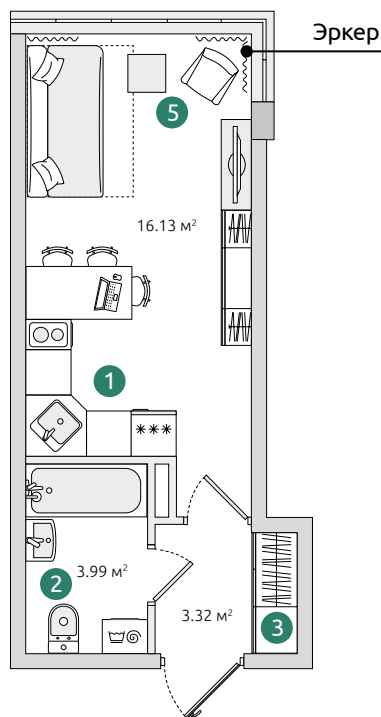
Больше остекления — больше возможностей для неповторимого дизайна вашей квартиры.



от **22.70 м<sup>2</sup>**

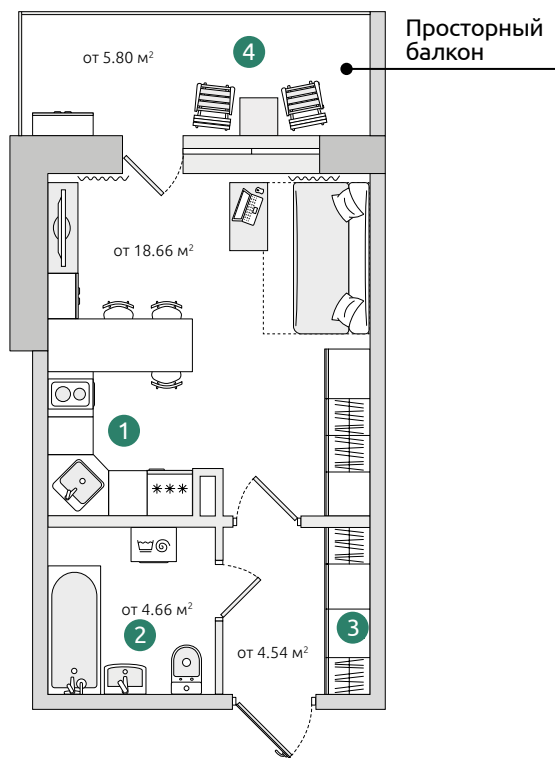
1 секция // **1.8**  
9 секция // **1.1**

**1** этаж  
**1** этаж



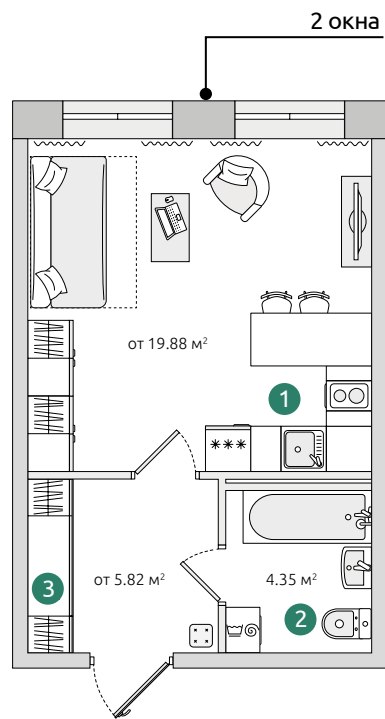
**23.44 м<sup>2</sup>**

11 секция // **1.3**     **2-4** этажи



от **33.73 м<sup>2</sup>**

4 секция // 1.2 // 1.3 // 1.4  
2-4 этажи



от **30.05 м<sup>2</sup>**

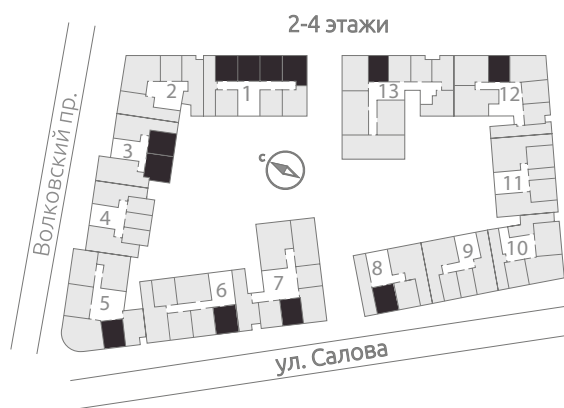
9 секция // 1.2 // 1.3  
1-4 этажи



# Однокомнатная квартира

эргономично  
и комфортно

**36.88 - 46.25 м<sup>2</sup>**



## 1 - МОДНАЯ КУХНЯ-ГОСТИНАЯ

Для уютных семейных вечеров  
и посиделок с друзьями.

## 2 - УДОБНАЯ СПАЛЬНЯ

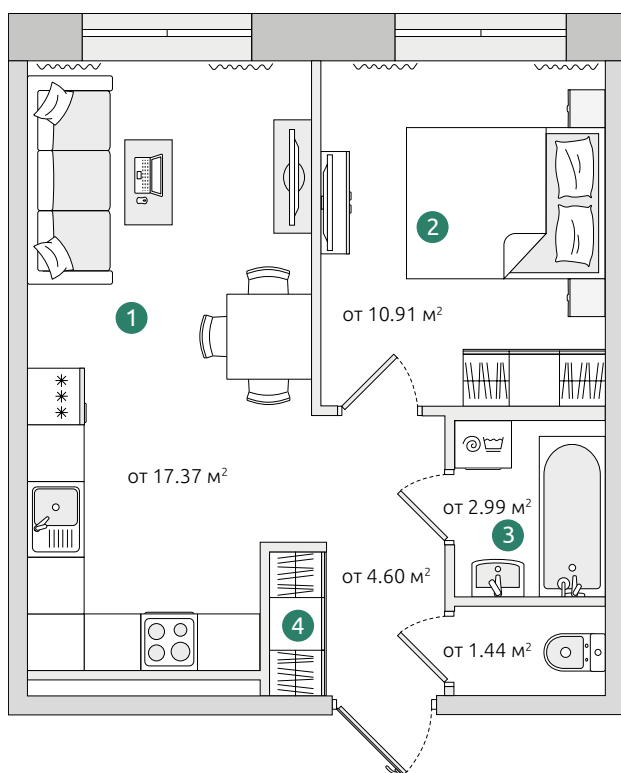
Комната шириной от 2,9 м позволяет комфортно  
разместить 2-спальную кровать.

## 3 - РАЗДЕЛЬНЫЙ САУЗЕЛ

Комфортно для всей семьи.

## 4 - НИША ДЛЯ ХРАНЕНИЯ В ПРИХОЖЕЙ

Идеально для размещения платяного шкафа.



1 секция // **1.3** // **1.4** // **1.5**

13 секция // **1.5**

3 секция // **1.2**

6 секция // **1.1**

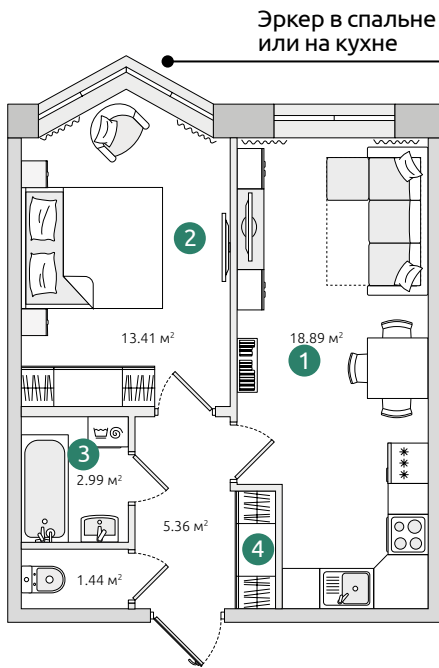
8 секция // **1.3**

**1 этаж**

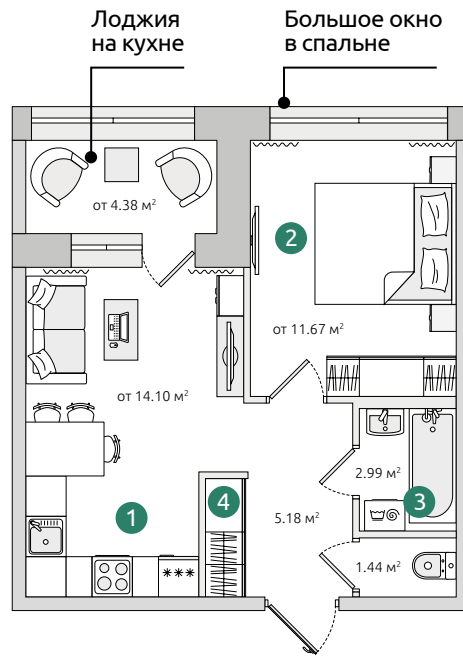
7 секция // **1.5**

12 секция // **1.3**

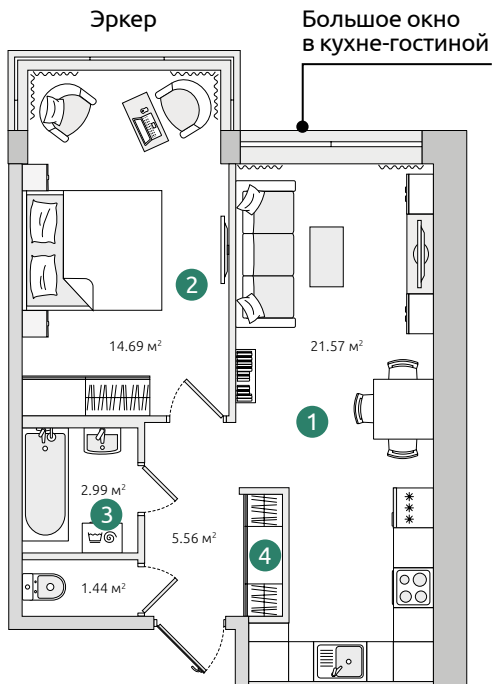
**2-4 этажи**



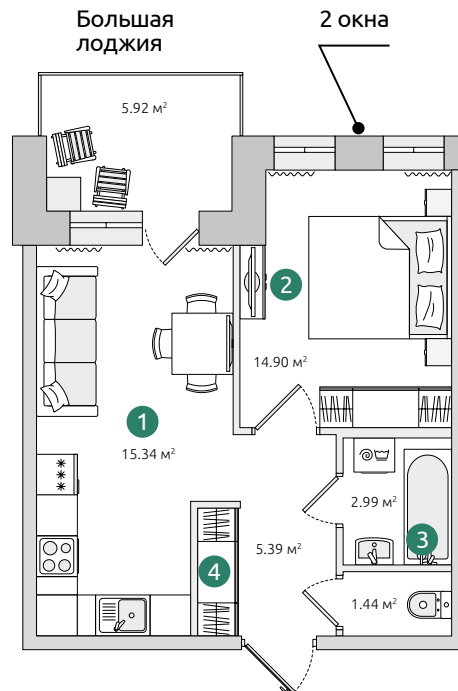
5 секция // **1.2**      **2-4** этажи  
13 секция // **1.5**      **2-4** этажи



3 секция // **1.2** // **1.3**      **2-4** этажи



1 секция // **1.3** // **1.4** // **1.5** // **1.6**  
**2-4** этажи



6 секция // **1.1**      **2-4** этажи

# Однокомнатная квартира

эргономично  
и комфортно

## 1 - ОПТИМАЛЬНАЯ ГОСТИНАЯ С КУХНЕЙ-НИШЕЙ

Имеет две зоны освещения и разделена на пространства для готовки, приёма пищи и отдыха.

## 2 - УДОБНАЯ СПАЛЬНЯ

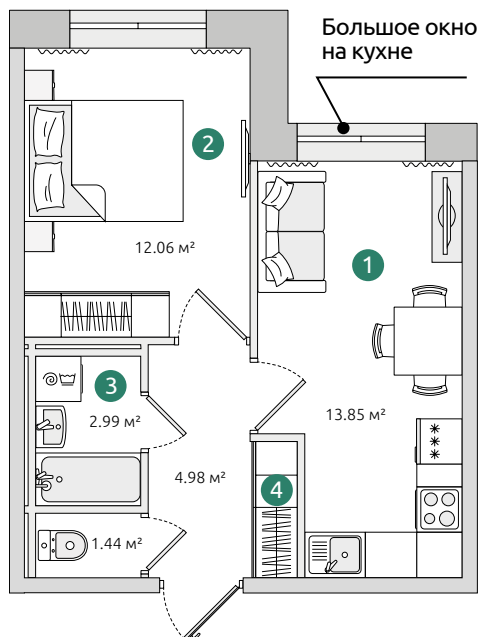
Комната шириной от 2,9 м позволяет комфортно разместить 2-спальную кровать.

## 3 - РАЗДЕЛЬНЫЙ САМУЗЕЛ

Комфортно для всей семьи.

## 4 - НИША ДЛЯ ХРАНЕНИЯ В ПРИХОЖЕЙ

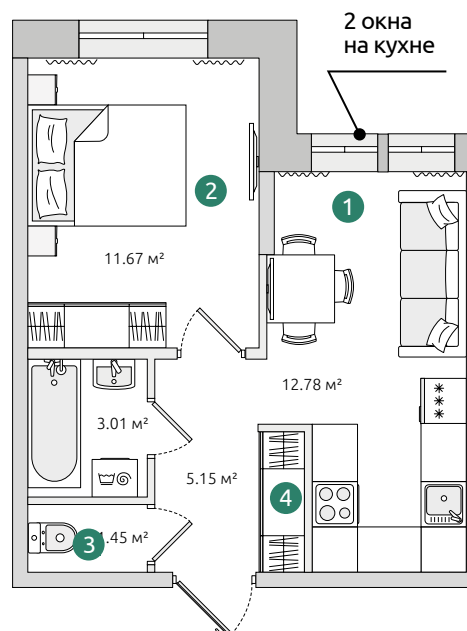
Храните здесь сезонную одежду, обувь и аксессуары.



**35.32 м<sup>2</sup>**

12 секция // 1.6

2-4 этажи



**34.06 м<sup>2</sup>**

13 секция // 1.7

2-4 этажи



# Однокомнатная квартира

с просторной  
кухней-гостиной



## 1 - КУХНЯ-ГОСТИНАЯ

Для уютных семейных вечеров и посиделок с друзьями.

## 2 - ОПТИМАЛЬНАЯ СПАЛЬНЯ

Комната шириной от 2,9 м позволяет комфортно разместить 2-спальную кровать.

## 3 - ПРОСТОРНЫЙ БАЛКОН

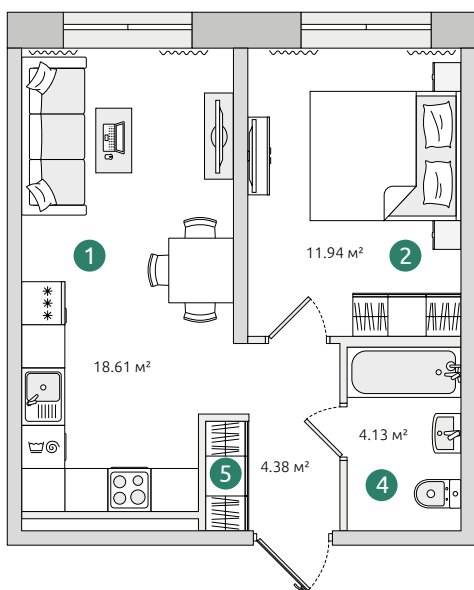
Обустройте на балконе рабочий кабинет, мини-библиотеку или место для фитнеса, решать только вам!

## 4 - ПРОСТОРНАЯ ВАННАЯ

Предусмотрено место для подключения стиральной машины с влагозащитной розеткой и розеткой для полотенцесушителя.

## 5 - НИША ДЛЯ ХРАНЕНИЯ В ПРИХОЖЕЙ

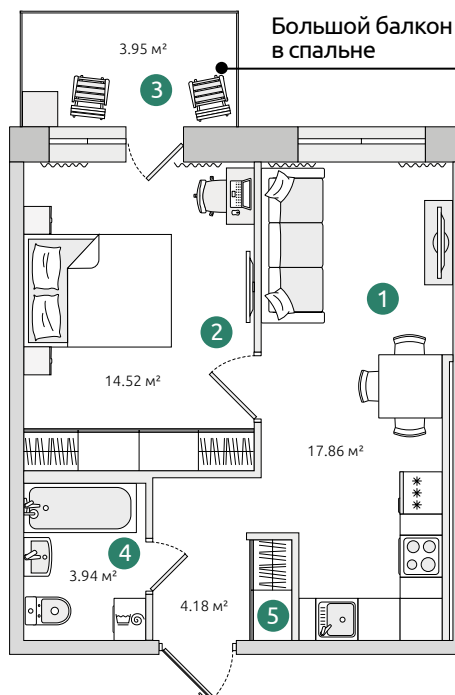
Освободите комнаты от громоздких шкафов.



**39.06 м<sup>2</sup>**

6 секция // 1.5

2-4 этажи



**44.45 м<sup>2</sup>**

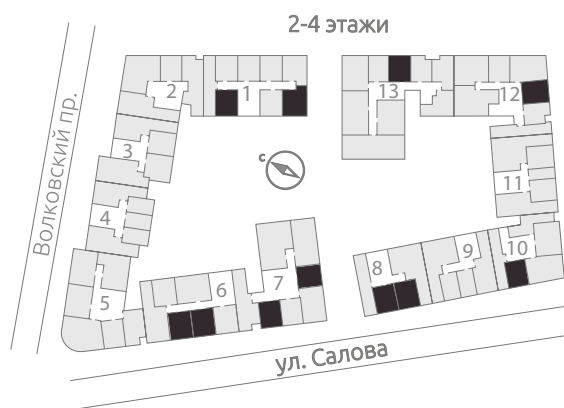
1 секция // 1.8

2-4 этажи

# Однокомнатная квартира

с разными вариантами остекления

**38,04 - 44,13 м<sup>2</sup>**



## 1 - МОДНАЯ ГОСТИНАЯ С КУХНЕЙ-НИШЕЙ

Имеет две зоны освещения и разделена на пространства для готовки, приёма пищи и отдыха.

## 2 - УДОБНАЯ СПАЛЬНЯ

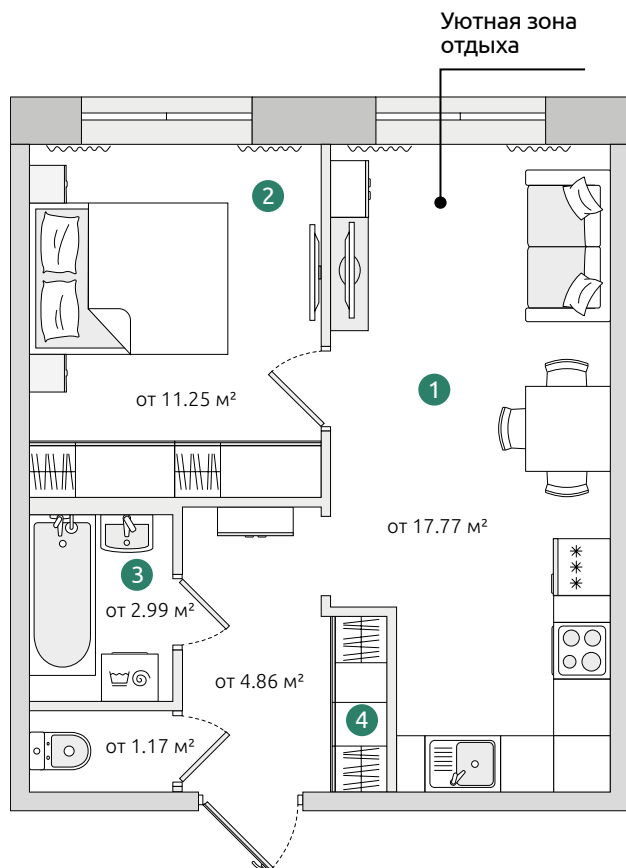
Все для вашего комфорта: двуспальная кровать и платяной шкаф во всю стену.

## 3 - РАЗДЕЛЬНЫЙ САМУЗЕЛ

Комфортно для всей семьи.

## 4 - НИША ДЛЯ ХРАНЕНИЯ В ПРИХОЖЕЙ

Храните здесь сезонную одежду, обувь и аксессуары.



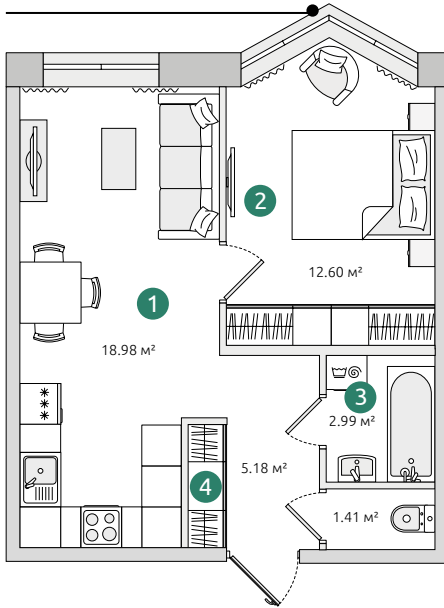
6 секция // **1.2**  
13 секция // **1.6**  
**1** этаж

10 секция // **1.4**  
**1-2** этажи

6 секция // **1.3**  
7 секция // **1.3** // **1.6**  
8 секция // **1.2** // **1.3**  
**1-4** этажи

12 секция // **1.5**  
**2-4** этажи

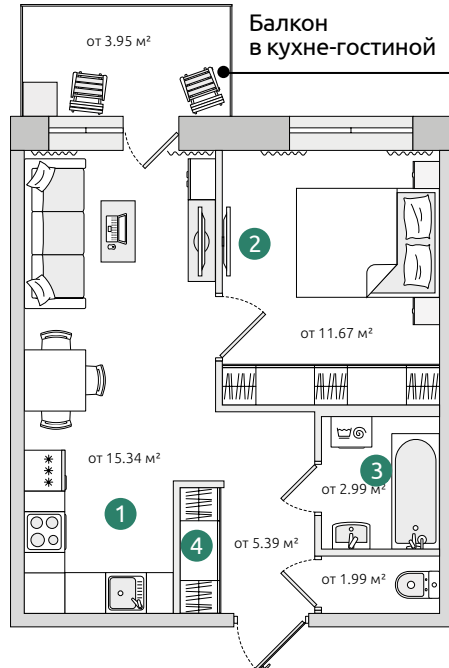
Эркер в спальне



13 секция // 1.6

2-4 этажи

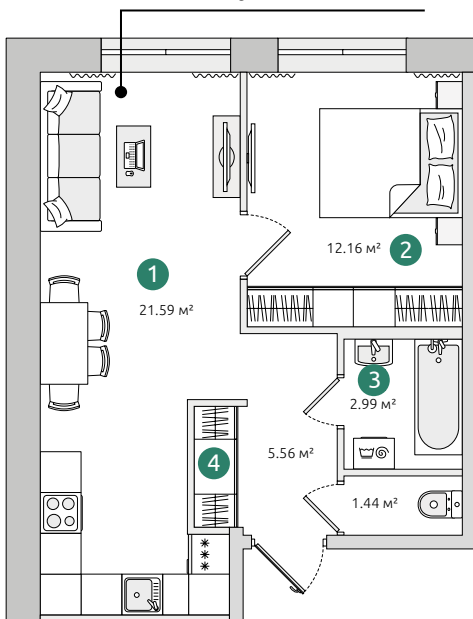
Балкон  
в кухне-гостиной



1 секция // 1.1  
6 секция // 1.2

2-4 этажи  
2-4 этажи

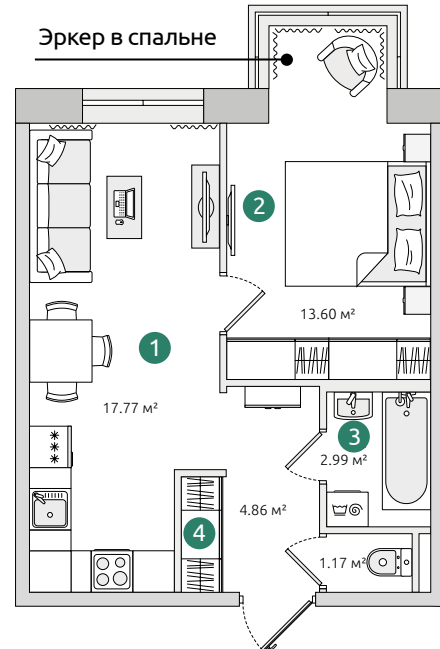
Большая кухня-гостиная



1 секция // 1.7

1-4 этажи

Эркер в спальне



10 секция // 1.4

3-4 этажи

# Однокомнатная квартира

с лоджией или эркером



## 1 - МОДНАЯ ГОСТИНАЯ С КУХНЕЙ-НИШЕЙ

Имеет две зоны освещения и разделена на пространства для готовки, приёма пищи и отдыха.

## 2 - УДОБНАЯ СПАЛЬНЯ С НИШЕЙ ДЛЯ ХРАНЕНИЯ

Комната шириной от 2,9 м позволяет комфортно разместить 2-спальную кровать и глубокий шкаф во всю стену.

## 3 - ПРОСТОРНАЯ ВАННАЯ

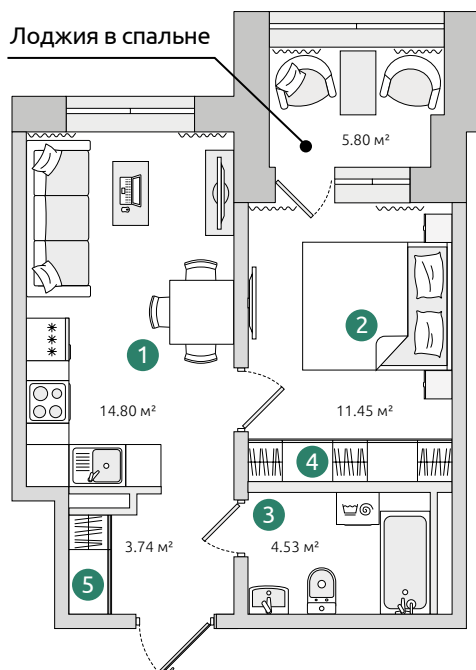
Предусмотрено место для подключения стиральной машины с влагозащитной розеткой и розеткой для полотенцесушителя.

## 5 - НИША ДЛЯ ХРАНЕНИЯ В ПРИХОЖЕЙ

Храните здесь сезонную одежду, обувь и аксессуары.

## 6 - ВЫДЕЛЕННАЯ ПРИХОЖАЯ

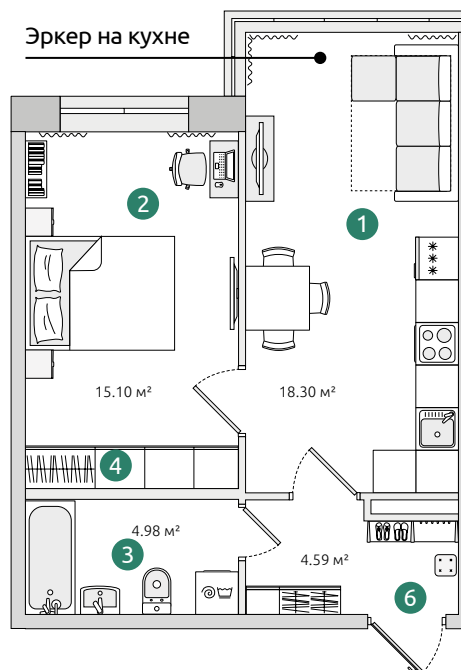
Входная зона вынесена с путей перемещения по квартире, чтобы дома всегда было чисто.



**40.32 м<sup>2</sup>**

11 секция // 1.4

2-4 этажи



**42.97 м<sup>2</sup>**

11 секция // 1.2

2-4 этажи

# Однокомнатная квартира

нестандартной планировки

**41.00 м<sup>2</sup>**

10 секция // 1.1

2-4 этажи



## 1 - НЕСТАНДАРТНАЯ КУХНЯ-ГОСТИНАЯ С ДВУМЯ ОКНАМИ

Отличное зонирование: отдельная кухня-ниша с окном и светлая гостиная с выделенной обеденной зоной.

## 2 - ПРОСТОРНАЯ ВАННАЯ

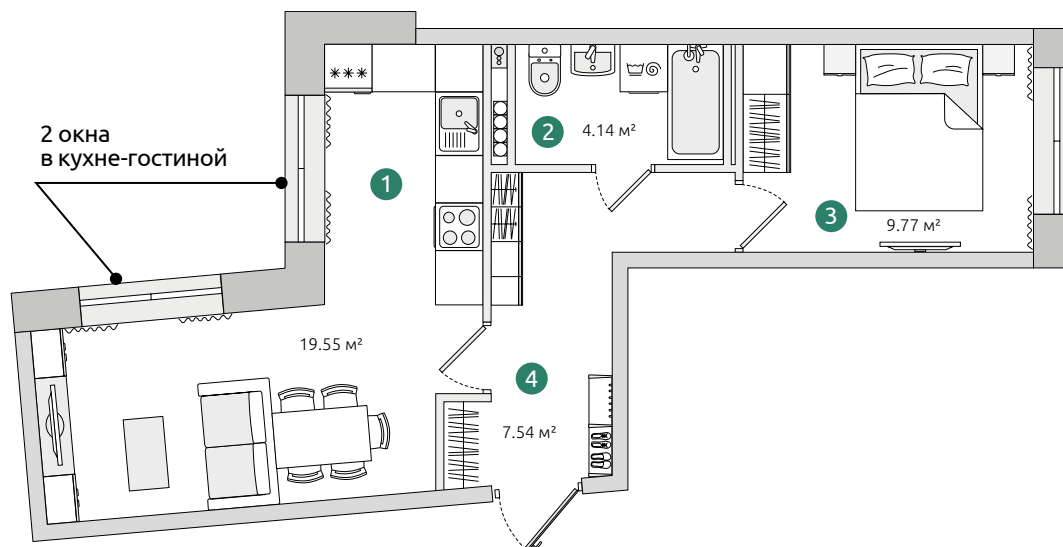
Предусмотрено место для подключения стиральной машины с влагозащитной розеткой и розеткой для полотенцесушителя.

## 3 - КОМПАКТНАЯ СПАЛЬНЯ

Вмещает все необходимое: спальное место и платяной шкаф.

## 4 - ПРОСТРАНСТВО ДЛЯ ХРАНЕНИЯ ПРИ ВХОДЕ

В большой прихожей хватит места для продуманной системы хранения. Выделенная «грязная» зона при входе позволит поддерживать чистоту в доме.



# Однокомнатная квартира

с эркером



## 1 - БОЛЬШАЯ КУХНЯ-ГОСТИНАЯ

Имеет две зоны освещения и разделена на пространства для готовки, приёма пищи и отдыха.

## 2 - СПАЛЬНЯ С ЭРКЕРОМ

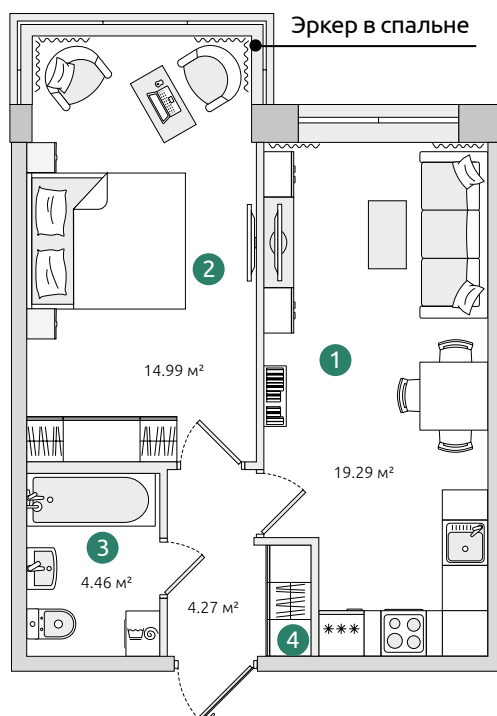
В спальне легко поставить двухместную кровать, есть место для шкафа и эркер, где много света и можно обустроить уютный уголок для отдыха и хобби.

## 3 - ПРОСТОРНАЯ ВАННАЯ

Предусмотрено место для подключения стиральной машины с влагозащитной розеткой и розеткой для полотенцесушителя.

## 4 - НИША ДЛЯ ХРАНЕНИЯ В ПРИХОЖЕЙ

Глубина от 600 мм — помогает освободить комнаты от громоздких шкафов.



# 43.01 м<sup>2</sup>

2 секция // 1.3

2-4 этажи

# Однокомнатная квартира

ориентирована  
на две стороны

## 44.47 м<sup>2</sup>

8 секция // 1.4  
12 секция // 1.7  
2-4 этажи



### 1 - КУХНЯ УВЕЛИЧЕННОЙ ПЛОЩАДИ

Просторная кухня для развития кулинарных талантов.

### 2 - УДОБНАЯ СПАЛЬНЯ

Комната шириной от 2,9 м позволяет комфортно разместить 2-спальную кровать. Есть ниша для шкафа.

### 3 - ПРОСТОРНАЯ ВАННАЯ

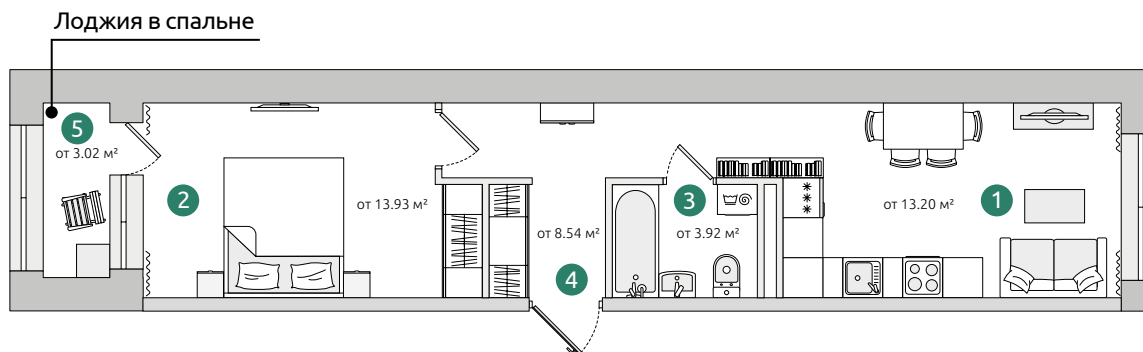
Предусмотрено место для подключения стиральной машины с влагозащитной розеткой и розеткой для полотенцесушителя.

### 4 - ВЫДЕЛЕННАЯ ПРИХОЖАЯ

Входная зона вынесена с путей перемещения по квартире, чтобы дома всегда было чисто.

### 5 - ОСТЕКЛЁННАЯ ЛОДЖИЯ

Лоджия с выходом из спальни расширяет пространство для отдыха и хранения.



1 этаж - без лоджии

## 46,15 м<sup>2</sup>

12 секция // 1.7

# Однокомнатная квартира с гардеробной



## 1 - ПРОСТОРНАЯ КУХНЯ-ГОСТИНАЯ

Для уютных семейных вечеров и посиделок с друзьями.

## 2 - КОМПАКТНАЯ СПАЛЬНЯ

Вмещает все необходимое: спальное место и платяной шкаф.

## 3 - РАЗДЕЛЬНЫЙ САУЗЕЛ

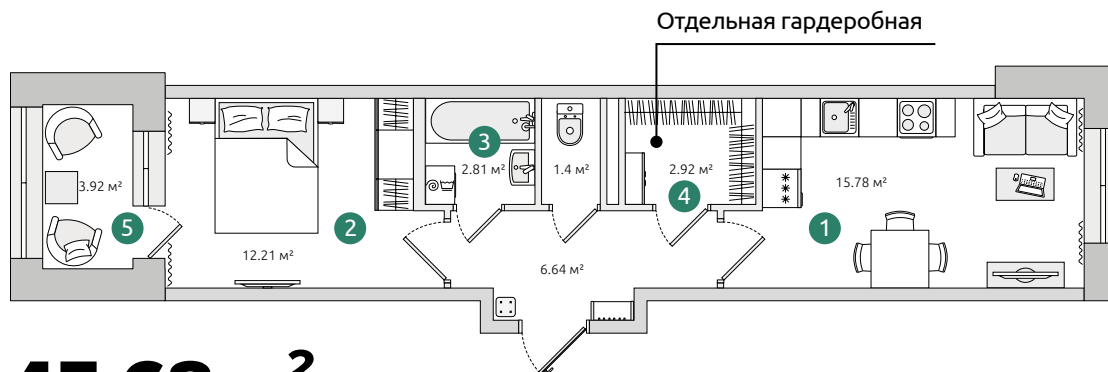
Комфортно для всей семьи.

## 4 - ГАРДЕРОБНАЯ

Удобная гардеробная вместит и шпильки, и санки.

## 5 - ОСТЕКЛЁННАЯ ЛОДЖИЯ

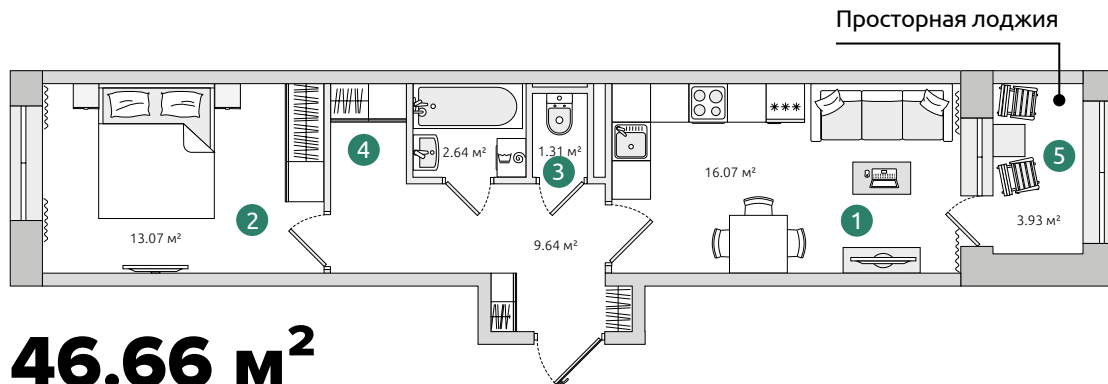
Лоджия с выходом из спальни или кухни расширяет пространство для отдыха и хранения.



# 45.68 м<sup>2</sup>

1 секция // 1.2

2-4 этажи



# 46.66 м<sup>2</sup>

10 секция // 1.5

2-4 этажи



# Однокомнатная квартира

с большой спальней

## 45.87 м<sup>2</sup>

13 секция // 1.9

2-4 этажи



### 1 - КУХНЯ-ГОСТИНАЯ С ДВУМЯ ОКНАМИ

Имеет две зоны освещения и разделена на пространства для готовки, приёма пищи и отдыха.

### 2 - СПАЛЬНЯ С ГАРДЕРОБНОЙ

Мечта современного человека: в спальне легко поставить двухместную кровать, а в гардеробной поместятся все наряды!

### 3 - ОСТЕКЛЁННАЯ ЛОДЖИЯ

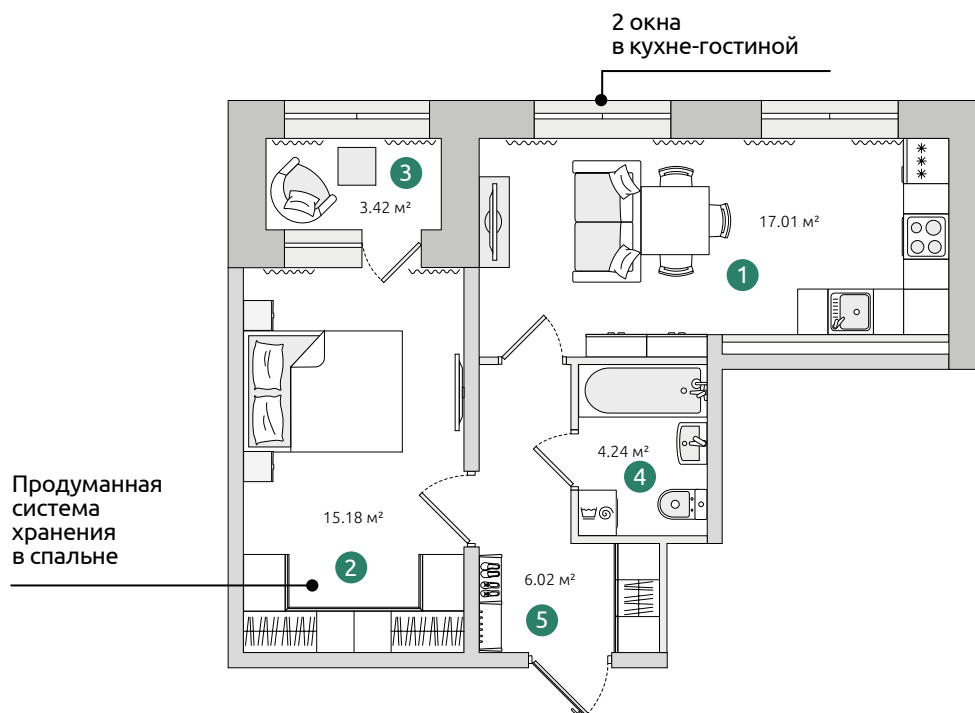
Лоджия с выходом из спальни расширяет пространство для отдыха и хранения.

### 4 - ПРОСТОРНАЯ ВАННАЯ

Предусмотрено место для подключения стиральной машины с влагозащитной розеткой и розеткой для полотенцесушителя.

### 5 - ВЫДЕЛЕННАЯ ПРИХОЖАЯ

Входная зона вынесена с путей перемещения по квартире, чтобы дома всегда было чисто.



# Однокомнатная квартира

с кухней-гостиной

## 46.44 м<sup>2</sup>

13 секция // 1.8

2-4 этажи



### 1 - ОПТИМАЛЬНАЯ КУХНЯ-ГОСТИНАЯ

Для уютных семейных вечеров и посиделок с друзьями.

### 2 - СПАЛЬНЯ С ГАРДЕРОБНОЙ

Мечта современного человека: в спальне легко поставить двухместную кровать, а в гардеробной поместятся все наряды!

### 3 - РАЗДЕЛЬНЫЙ САМУЗЕЛ

Комфортно для всей семьи.

### 4 - НИША ДЛЯ ХРАНЕНИЯ В ПРИХОЖЕЙ

Глубина от 600 мм. Отличное место для сезонной одежды.



# Однокомнатная квартира

с кухней-гостиной

## 46.86 м<sup>2</sup>

5 секция // 1.1

2-4 этажи



### 1 - МОДНАЯ ГОСТИНАЯ С КУХНЕЙ-НИШЕЙ

Просторная кухня с зоной для отдыха и большим кухонным фронтом для кулинарного творчества.

### 2 - КОМПАКТНАЯ СПАЛЬНЯ

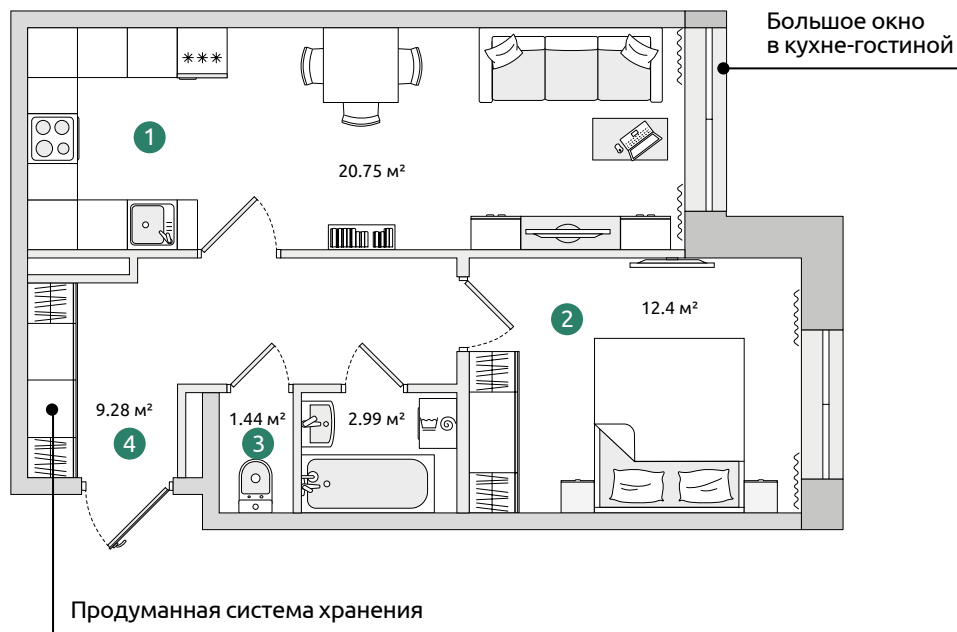
Вмещает все необходимое: спальное место и платяной шкаф.

### 3 - РАЗДЕЛЬНЫЙ САМУЗЕЛ

Комфортно для всей семьи.

### 4 - ВЫДЕЛЕННАЯ ПРИХОЖАЯ

Входная зона вынесена с путей перемещения по квартире, чтобы дома всегда было чисто.



# Двухкомнатная квартира

с просторной кухней-гостиной



## 1 - БОЛЬШАЯ КУХНЯ-ГОСТИНАЯ

Имеет две зоны освещения и разделена на пространства для готовки, приёма пищи и отдыха.

## 2 - УДОБНАЯ СПАЛЬНЯ

Комната шириной от 2,9 м позволяет комфортно разместить 2-спальную кровать.

## 3 - ФУНКЦИОНАЛЬНАЯ ДЕТСКАЯ

В просторной детской достаточно пространства для организации зон для сна, игр и учебы.

## 4 - ДВА САУЗЛА

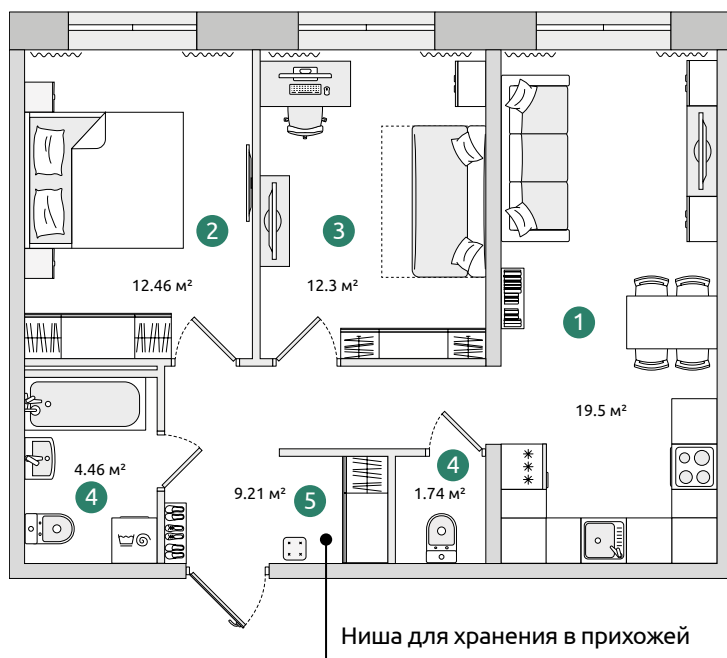
Для удобства семьи, чтобы не мешать друг другу в утренние часы пик.

## 5 - ВЫДЕЛЕННАЯ ПРИХОЖАЯ С ГАРДЕРОБНОЙ

Входная зона с гардеробной вынесена с путей перемещения по квартире, чтобы дома всегда было чисто. Помогает освободить комнаты от громоздких шкафов.

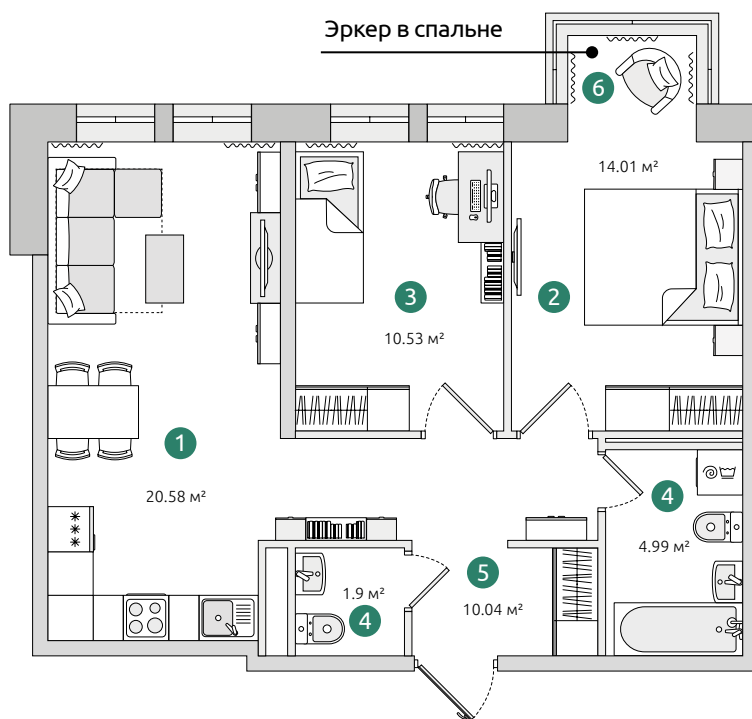
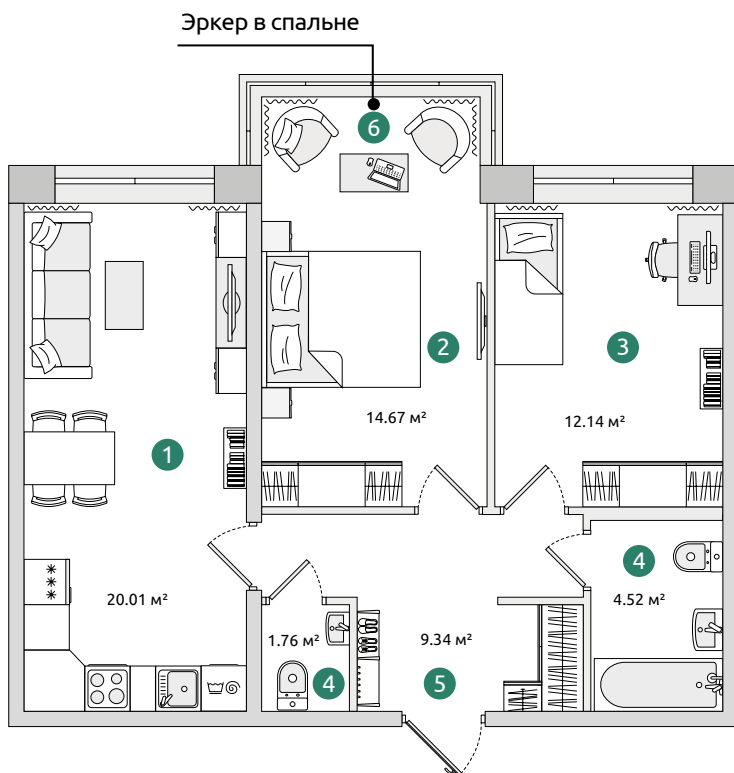
## 6 - ЭРКЕР

Уникальное решение, способное не только улучшить освещенность, но и придать аристократичность любому помещению.



# 59.67 м<sup>2</sup>

2 секция // 2.3  
1 этаж



# Двухкомнатная квартира

с кухней-гостиной  
с тремя окнами

## 60.77 м<sup>2</sup>

7 секция // 2.4

1-4 этажи



### 1 - РОСКОШНАЯ КУХНЯ-ГОСТИНАЯ КАК В КИНО

Вмещает даже трехметровый диван  
и домашний кинотеатр.

### 2 - КОМПАКТНАЯ СПАЛЬНЯ

Вмещает все необходимое: спальное место  
и платяной шкаф.

### 3 - УЮТНАЯ ДЕТСКАЯ

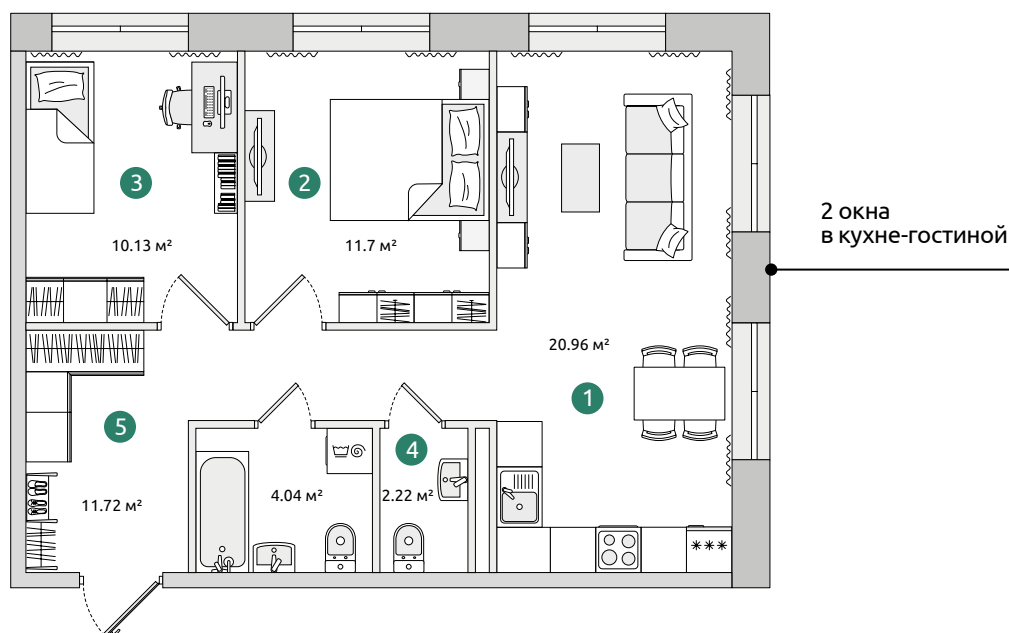
Достаточно пространства для организации учёбы,  
игр и сна.

### 4 - ГОСТЕВОЙ САМУЗЕЛ

Дополнительный комфорт для вас  
и ваших гостей.

### 5 - БОЛЬШАЯ ПРИХОЖАЯ

Здесь хватит места для продуманной  
системы хранения.



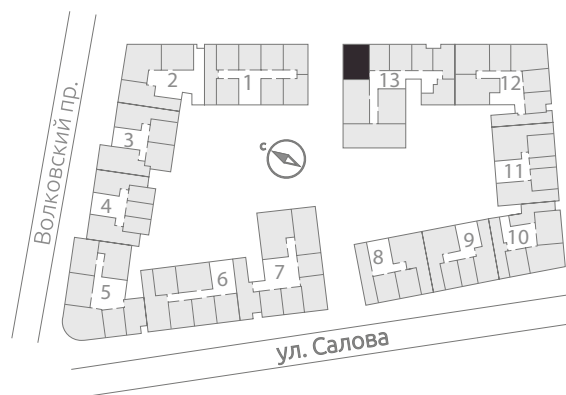
# Двухкомнатная квартира

с кухней-гостиной и эркером

## 61.21 м<sup>2</sup>

13 секция // 2.4

2-4 этажи



### 1 - МОДНАЯ ГОСТИНАЯ С КУХНЕЙ И ЭРКЕРОМ

Имеет две зоны освещения и разделена на пространства для готовки, приёма пищи и отдыха, с эркером — много света и уютное место для обеденного стола.

### 2 - БОЛЬШЕ ОКОН

Наполняют пространство естественным светом и создадут уютную атмосферу.

### 3 - УДОБНАЯ СПАЛЬНЯ

Комната шириной от 2,9 м позволяет комфортно разместить 2-спальную кровать.

### 4 - ФУНКЦИОНАЛЬНАЯ ДЕТСКАЯ

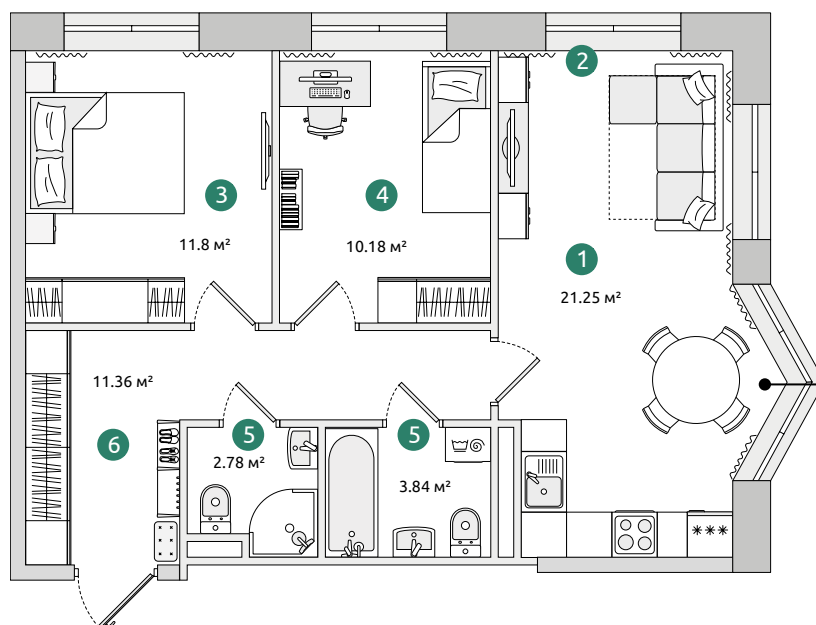
Здесь есть всё необходимое для хорошей учёбы и гармоничного развития.

### 5 - ДВА САМУЗЛА

Для удобства семьи предусмотрены 2 полноценные ваннные комнаты.

### 6 - ВЫДЕЛЕННАЯ ПРИХОЖАЯ С БОЛЬШОЙ НИШЕЙ ДЛЯ ХРАНЕНИЯ

Максимум функции на каждом квадратном метре.



Без эркеров:

## 60.31 м<sup>2</sup>

13 секция // 2.4

1 этаж

Эркер в кухне-гостиной

# Двухкомнатная квартира

с кухней-гостиной  
с тремя окнами

от **62.88 м<sup>2</sup>**

12 секция // 2.4  
2-4 этажи



## 1 - МОДНАЯ ГОСТИНАЯ С КУХНЕЙ-НИШЕЙ И ТРЕМЯ ОКНАМИ

Залитая светом кухня-гостиная станет отличным местом для сбора всей семьи и приема гостей.

## 2 - УДОБНАЯ СПАЛЬНЯ

Комната шириной от 2,9 м позволяет комфортно разместить 2-спальную кровать.

## 3 - ФУНКЦИОНАЛЬНАЯ ДЕТСКАЯ

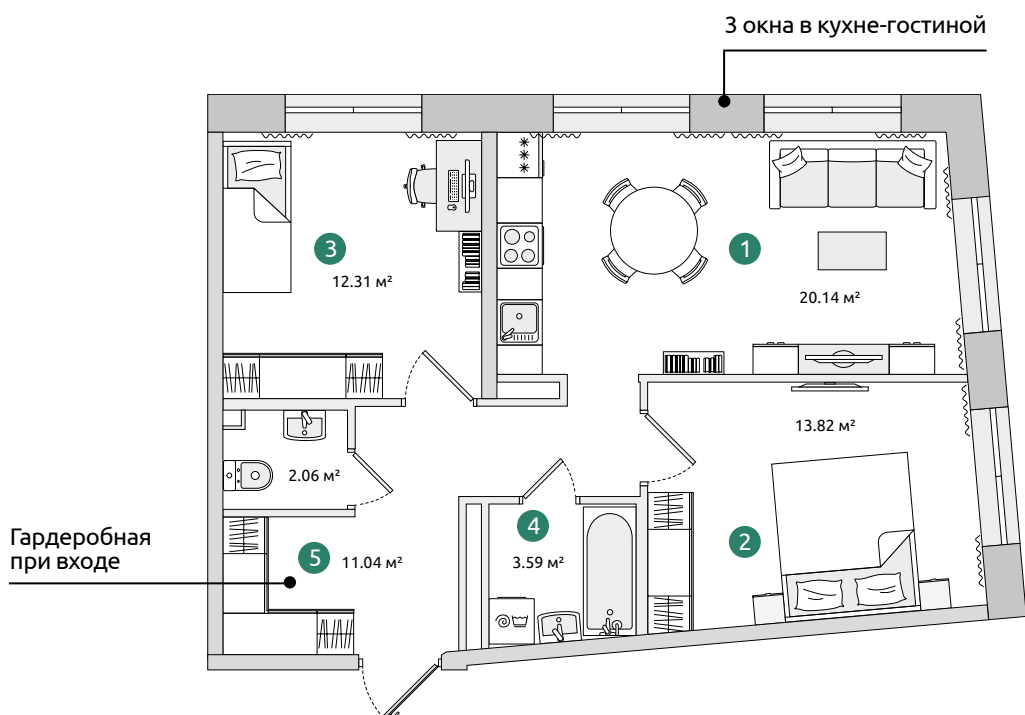
Достаточно пространства для организации учёбы, игр и сна.

## 4 - РАЗДЕЛЬНЫЙ САУЗЕЛ

Комфортно для всей семьи.

## 5 - ВЫДЕЛЕННАЯ ПРИХОЖАЯ С ГАРДЕРОБНОЙ

Храните здесь сезонную одежду, обувь и аксессуары, а также спортивный инвентарь и инструменты.





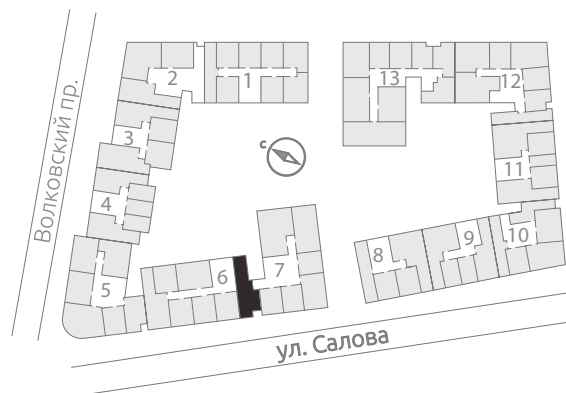
# Двухкомнатная квартира

с 2 ванными комнатами

## 67.22 м<sup>2</sup>

7 секция // 2.7

2-4 этажи



### 1 - МОДНАЯ ГОСТИНАЯ С КУХНЕЙ-НИШЕЙ

Универсальное пространство, где можно готовить, собираться всей семьей и отдыхать после насыщенного дня.

### 2 - ДВЕ ПРОСТОРНЫЕ СПАЛЬНИ

Для большой и дружной семьи. Можно разместить не только двухместную кровать и платяной шкаф, но и обустроить уютный уголок для чтения с мягким креслом и торшером.

### 3 - ДВА САМУЗЛА

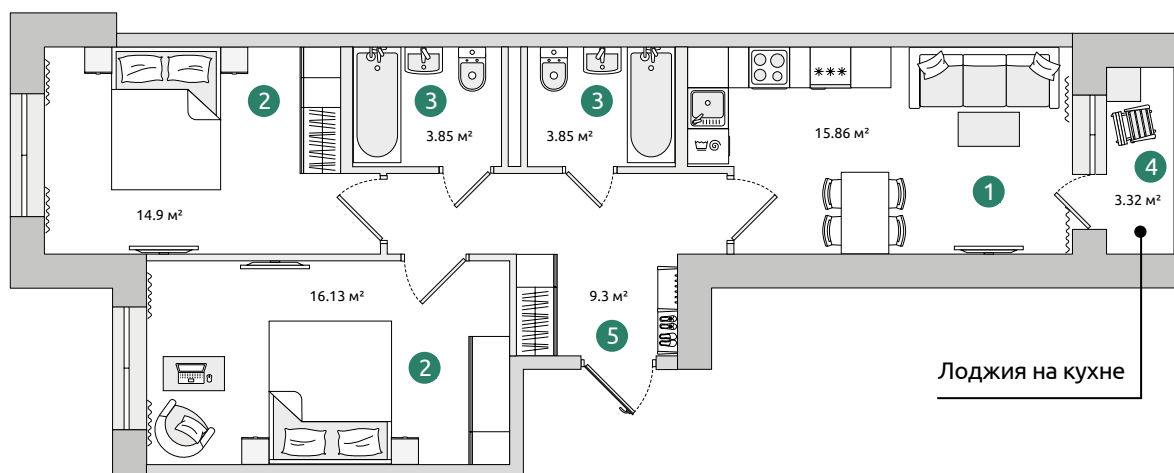
Для удобства семьи предусмотрены 2 полноценные ванны комнаты.

### 4 - ОСТЕКЛЁННАЯ ЛОДЖИЯ

Лоджия с выходом из кухни расширяет пространство для отдыха и хранения.

### 5 - ВЫДЕЛЕННАЯ ПРИХОЖАЯ

Входная зона вынесена с путей перемещения по квартире, чтобы дома всегда было чисто.



# Двухкомнатная квартира

с разными вариантами остекления



## 1 - БОЛЬШАЯ ГОСТИНАЯ С КУХНЕЙ-НИШЕЙ

Место притяжения всей семьи.

## 2 - УДОБНАЯ СПАЛЬНЯ

Комната шириной от 2,9 м позволяет комфортно разместить 2-спальную кровать.

## 3 - СПАЛЬНЯ С СОБСТВЕННОЙ ВАННОЙ КОМНАТОЙ

Для ценителей красивой жизни.

## 4 - ФУНКЦИОНАЛЬНАЯ ДЕТСКАЯ

В просторной детской достаточно пространства для организации зон для сна, игр и учебы.

## 5 - ДВЕ ВАННЫЕ КОМНАТЫ

2 ванные комнаты — для удобства семьи, чтобы не мешать друг другу в утренние часы пик.

## 6 - ВЫДЕЛЕННАЯ ПРИХОЖАЯ

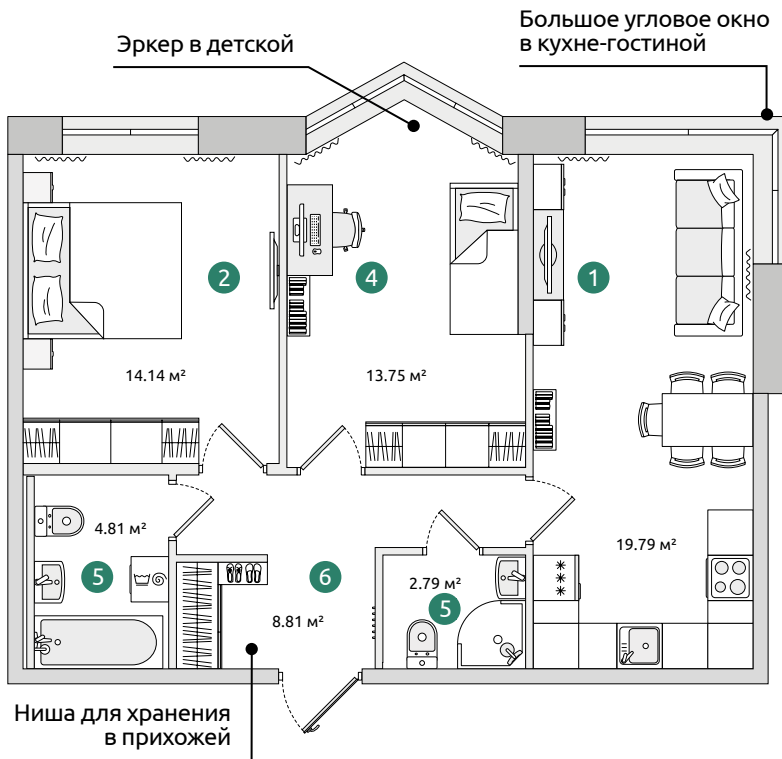
Входная зона с гардеробной вынесена с путей перемещения по квартире, чтобы дома всегда было чисто.



# 67.33 м<sup>2</sup>

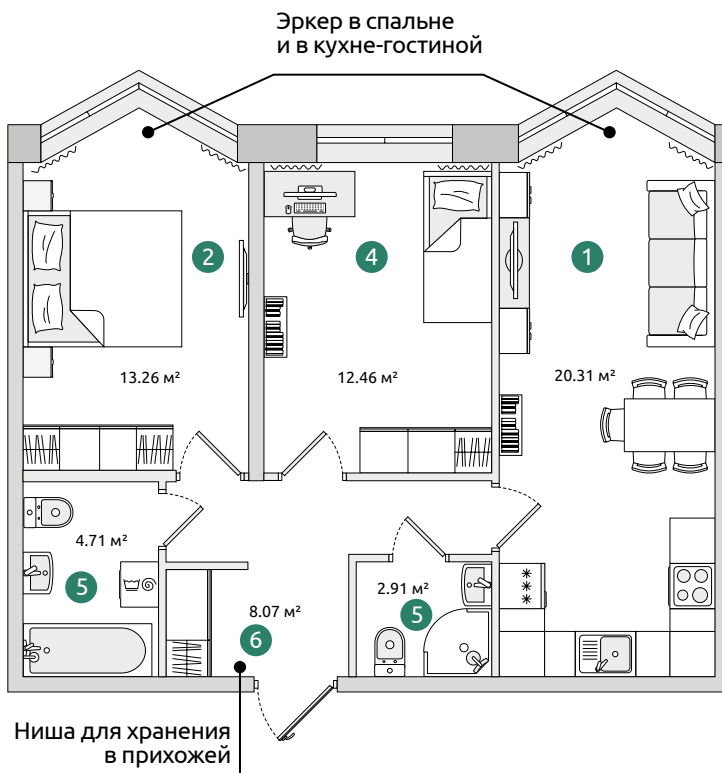
12 секция // 2.2

2-4 этажи



**64.09 м²**

5 секция // 2.5  
2-4 этажи



**61.72 м²**

5 секция // 2.4  
2-4 этажи

Без эркеров:

**63.05 м²**

13 секция // 2.1  
1-4 этажи

# Двухкомнатная квартира

двухкомнатная квартира с кухней-островом



## 1 - ПРОСТОРНАЯ КУХНЯ-ГОСТИНАЯ

Здесь можно оборудовать модную кухню-остров, где не только готовить, но и собираться всей семьей — сплошное удовольствие!

## 2 - СПАЛЬНЯ С СОБСТВЕННОЙ ГАРДЕРОБНОЙ

Мечта современного человека: в спальне легко поставить двухместную кровать, а в гардеробной поместятся все наряды!

## 3 - ФУНКЦИОНАЛЬНАЯ ДЕТСКАЯ

Здесь есть всё необходимое для хорошей учёбы и гармоничного развития.

## 4 - ДВА САУЗЛА

Для удобства семьи предусмотрено 2 полноценные ванные комнаты.

## 5 - ПРОСТРАНСТВО ДЛЯ ХРАНЕНИЯ ПРИ ВХОДЕ

В большой прихожей хватит места для продуманной системы хранения.



4 секция // 2.1

2-4 этажи

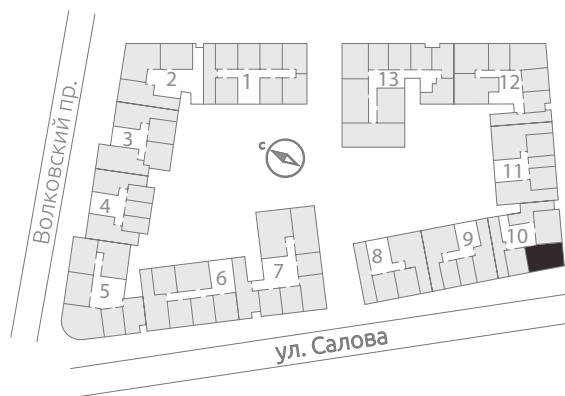
# Двухкомнатная квартира

с большой  
кухней-гостиной

**68.29 м<sup>2</sup>**

10 секция // 2.3

3 этаж



## 1 - РОСКОШНАЯ КУХНЯ-ГОСТИНАЯ С ДВУМЯ ЭРКЕРАМИ

Идеальное пространство для уютных семейных вечеров и посиделок с друзьями.

## 2 - КОМПАКТНАЯ СПАЛЬНЯ

Вмещает все необходимое: спальное место и платяной шкаф.

## 3 - УЮТНАЯ ДЕТСКАЯ

Идеальное пространство для гармоничного развития вашего ребенка.

## 4 - РАЗДЕЛЬНЫЙ САУЗЕЛ

Комфортно для всей семьи.

## 5 - ВЫДЕЛЕННАЯ ПРИХОЖАЯ

Входная зона с гардеробной вынесена с путей перемещения по квартире, чтобы дома всегда было чисто.

## 6 - ГАРДЕРОБНАЯ

Храните здесь сезонную одежду, обувь и аксессуары, а также спортивный инвентарь и инструменты.



С 1 эркером:

**65.92 м<sup>2</sup>**

10 секция // 2.3

2, 4 этажи

Без эркеров:

**63.57 м<sup>2</sup>**

10 секция // 2.3

1 этаж

# Двухкомнатная квартира

с двумя лоджиями

## 69.13 м<sup>2</sup>

9 секция // 2.1

2-4 этажи



### 1 - МОДНАЯ ГОСТИНАЯ С КУХНЕЙ-НИШЕЙ

Имеет две зоны освещения и разделена на пространства для готовки, приёма пищи и отдыха.

### 2 - УДОБНАЯ СПАЛЬНЯ

Комната шириной от 2,9 м позволяет комфортно разместить 2-спальную кровать.

### 3 - ДЕТСКАЯ С ЛОДЖИЕЙ

Достаточно пространства для организации учёбы, игр и сна.

### 4 - ГОСТЕВОЙ САМУЗЕЛ

Дополнительный комфорт для вас и ваших гостей.

### 5 - ДОПОЛНИТЕЛЬНЫЙ САМУЗЕЛ

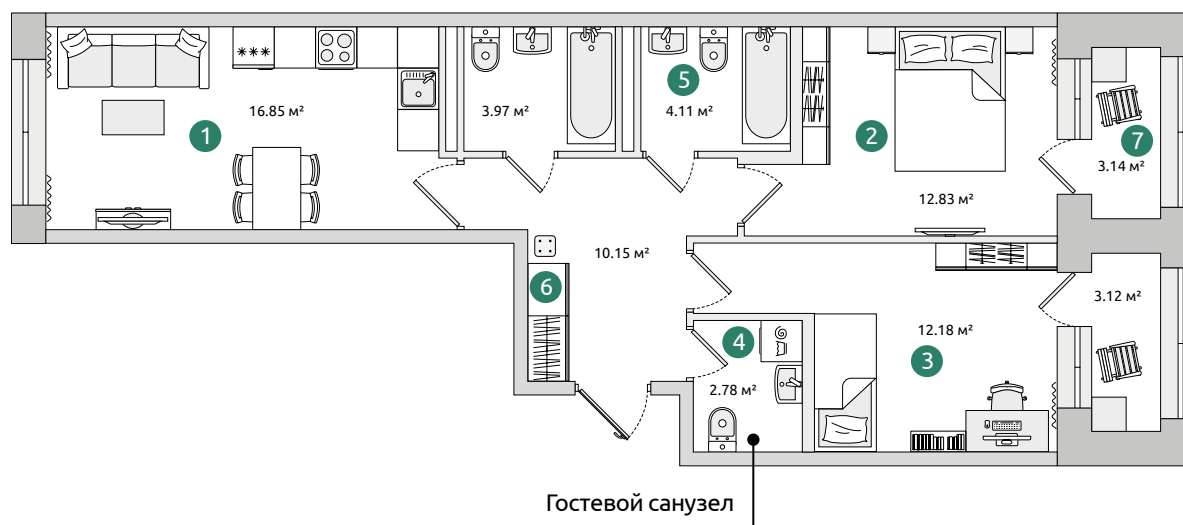
Используйте, как вам удобно: еще один санузел, постирочная или кладовка.

### 6 - НИША ДЛЯ ХРАНЕНИЯ В ПРИХОЖЕЙ

Глубина от 600 мм. Помогает освободить комнаты от громоздких шкафов.

### 7 - ВТОРАЯ ЛОДЖИЯ В КВАРТИРЕ

Прекрасная возможность обустроить личный рабочий кабинет.



# Двухкомнатная квартира

с кухней-гостиной

## 72.98 м<sup>2</sup>

11 секция // 2.5

2-4 этажи



### 1 - МОДНАЯ ГОСТИНАЯ С КУХНЕЙ-НИШЕЙ

Имеет две зоны освещения и разделена на пространства для готовки, приёма пищи и отдыха.

### 2 - СПАЛЬНЯ С СОБСТВЕННОЙ ВАННОЙ КОМНАТОЙ

Для ценителей красивой жизни.

### 3 - ФУНКЦИОНАЛЬНАЯ ДЕТСКАЯ

Всё необходимое для хорошей учёбы и гармоничного развития.

### 4 - ДВА САМУЗЛА

2 ваннные комнаты — для удобства семьи, чтобы не мешать друг другу в утренние часы пик.

### 5 - ГАРДЕРОБНАЯ

Каждая вещь будет на своем месте!

### 6 - ОСТЕКЛЁННАЯ ЛОДЖИЯ

Расширяет пространство для отдыха и хранения.

### 7 - ПРОСТРАНСТВО ДЛЯ ХРАНЕНИЯ ПРИ ВХОДЕ

В большой прихожей хватит места для продуманной системы хранения.

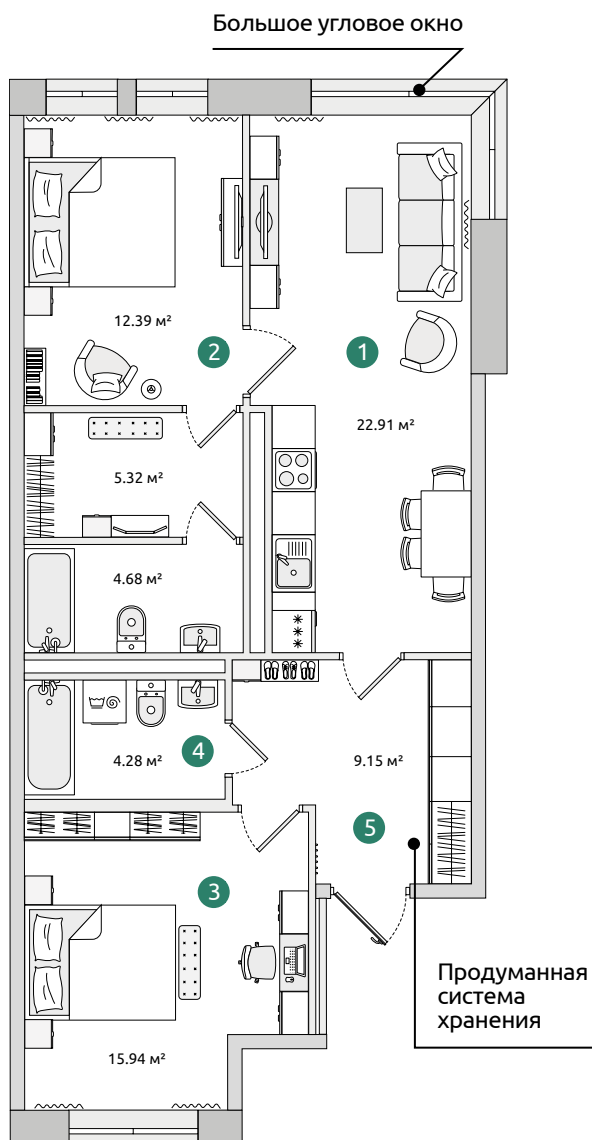


# Двухкомнатная квартира

с уникальным остеклением

## 74.67 м<sup>2</sup>

3 секция // 2.4  
2-4 этажи



### 1 - МОДНАЯ КУХНЯ-ГОСТИНАЯ

Имеет две зоны освещения и разделена на пространства для готовки, приёма пищи и отдыха.

### 2 - СВЕТЛАЯ СПАЛЬНЯ С ДВУМЯ ОКНАМИ

Спальня с собственной ванной комнатой и гардеробной — для ценителей красивой жизни.

### 3 - УДОБНАЯ СПАЛЬНЯ

Просторная комната, в которой можно разместить кровать с дизайнерскими тумбочками и пуфами, шкафчики для хранения и столик для работы или хобби.

### 4 - ПРОСТОРНАЯ ВАННАЯ

Предусмотрено место для подключения стиральной машины с влагозащитной розеткой и розеткой для полотенцесушителя.

### 5 - ВЫДЕЛЕННАЯ ПРИХОЖАЯ С НИШЕЙ ДЛЯ ХРАНЕНИЯ

В выделенной прихожей входная зона вынесена с путей перемещения по квартире, чтобы дома всегда было чисто. Большое пространство для хранения помогает освободить комнаты от громоздких шкафов.



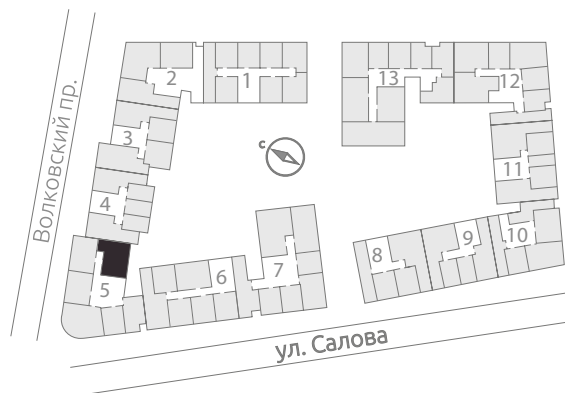
# Двухкомнатная квартира

со спальней с собственной ванной и гардеробной

## 76.56 м<sup>2</sup>

5 секция // 2.6

2-4 этажи



### 1 - МОДНАЯ КУХНЯ-ГОСТИНАЯ

Для смелых кулинарных экспериментов и посиделок с друзьями.

### 2 - СПАЛЬНЯ С СОБСТВЕННОЙ ВАННОЙ КОМНАТОЙ И ГАРДЕРОБНОЙ

Для ценителей красивой жизни.

### 3 - ОСТЕКЛЁННАЯ ЛОДЖИЯ

Идеальное место для отдыха и релаксации.

### 4 - ГОСТЕВАЯ КОМНАТА

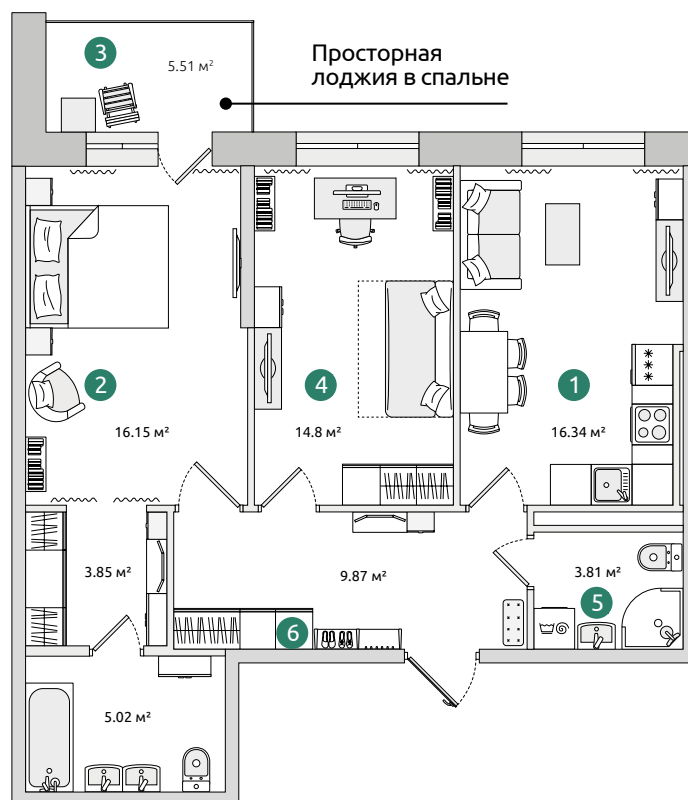
Просторная спальня, которую можно использовать для размещения гостей или оборудовать под вторую детскую.

### 5 - ДВА САМУЗЛА

Для удобства семьи предусмотрено 2 полноценные ванные комнаты.

### 6 - ПРОСТОРНЫЙ ХОЛЛ С СИСТЕМОЙ ХРАНЕНИЯ

Шкаф, банкетка, стойка для обуви — все удобно разместится в просторном холле.



# Двухкомнатная квартира

с гардеробной с окном

## 76.84 м<sup>2</sup>

2 секция // 2.4

2-4 этажи



### 1 - ПРОСТОРНАЯ КУХНЯ-ГОСТИНАЯ

Для уютных семейных вечеров и посиделок с друзьями.

### 2 - УДОБНАЯ СПАЛЬНЯ

Комната шириной от 2,9 м позволяет комфортно разместить 2-спальную кровать.

### 3 - ФУНКЦИОНАЛЬНАЯ ДЕТСКАЯ

Достаточно пространства для организации учёбы, игр и сна.

### 4 - ДВА САМУЗЛА

Раздельный и совмещенный санузлы для удобства всей семьи. Прекрасная возможность использовать дополнительный санузел как постирочную или кладовую.

### 5 - ОСТЕКЛЁННАЯ ЛОДЖИЯ

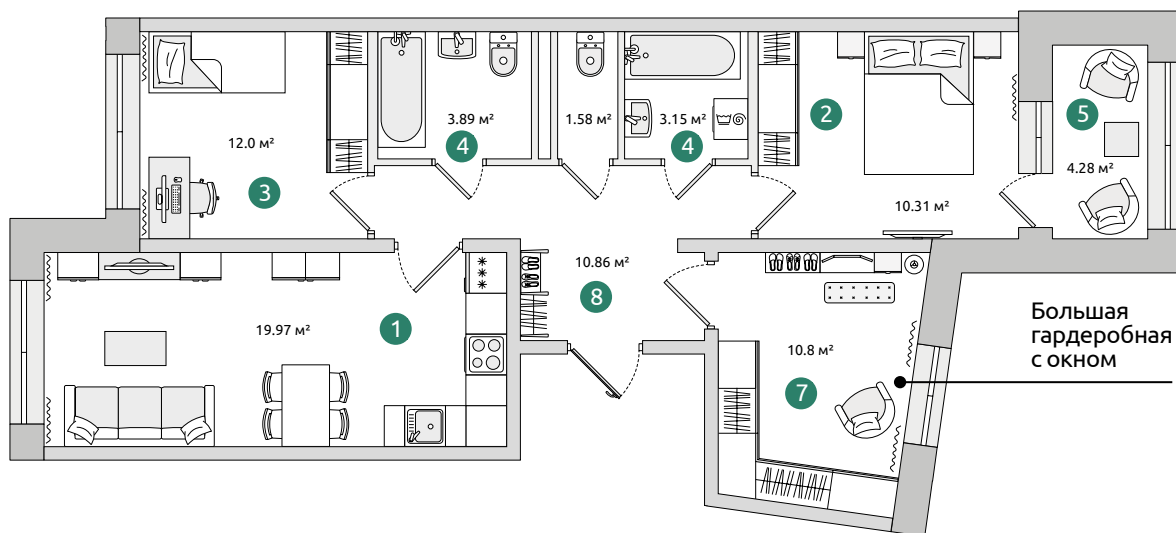
Прекрасная возможность обустроить уютную зону для отдыха.

### 7 - ОТДЕЛЬНАЯ ГАРДЕРОБНАЯ С ОКНОМ

Практичная гардеробная или уединенный кабинет — решать вам.

### 8 - ПРОСТОРНЫЙ ХОЛЛ ПРИ ВХОДЕ

Входная зона вынесена с путей перемещения по квартире, чтобы дома всегда было чисто.



# Двухкомнатная квартира

с постирочной  
и большой лоджией



## 1 - МОДНАЯ ГОСТИНАЯ С КУХНЕЙ-НИШЕЙ

Имеет две зоны освещения и разделена на пространства для готовки, приёма пищи и отдыха.

## 2 - СПАЛЬНЯ С СОБСТВЕННОЙ ВАННОЙ КОМНАТОЙ

Для ценителей красивой жизни.

## 3 - ПРОСТОРНАЯ ДЕТСКАЯ С ЛОДЖИЕЙ

Достаточно пространства для организации учёбы, игр и сна.

## 4 - ДВА САУЗЛА

Для удобства семьи предусмотрено 2 полноценные ваннные комнаты.

## 5 - ПОСТИРОЧНАЯ

Мечта любой хозяйки! Отдельное помещение для стирки, сушки и хранения белья.

## 6 - ОСТЕКЛЁННАЯ ЛОДЖИЯ УВЕЛИЧЕННОГО РАЗМЕРА

Идеальное место для отдыха и релаксации.

## 7 - ПРОСТРАНСТВО ДЛЯ ХРАНЕНИЯ ПРИ ВХОДЕ

В большой прихожей хватит места для продуманной системы хранения.



6 секция // 2.4  
2-4 этажи

# Двухкомнатная квартира

с роскошной  
кухней-гостиной  
в голливудском стиле



## 1 - КУХНЯ-ГОСТИНАЯ В ГОЛЛИВУДСКОМ СТИЛЕ

Идеальное место для сбора всей семьи: кухня-остров с большой рабочей поверхностью, уютная обеденная зона в эркере и место для отдыха с возможностью размещения большого дивана и телевизора.

## 2 - ПРОСТОРНАЯ КУХНЯ-ГОСТИНАЯ

Для смелых кулинарных экспериментов и посиделок с друзьями.

## 3 - СПАЛЬНЯ С ОСТЕКЛЕННОЙ ЛОДЖИЕЙ

В комнате легко поставить двухместную кровать и платяной шкаф, а на просторной лоджии можно обустроить уютный уголок для отдыха и хобби.

## 4 - ФУНКЦИОНАЛЬНАЯ ДЕТСКАЯ

Достаточно пространства для организации учёбы, игр и сна.

## 5 - ДВА САУЗЛА

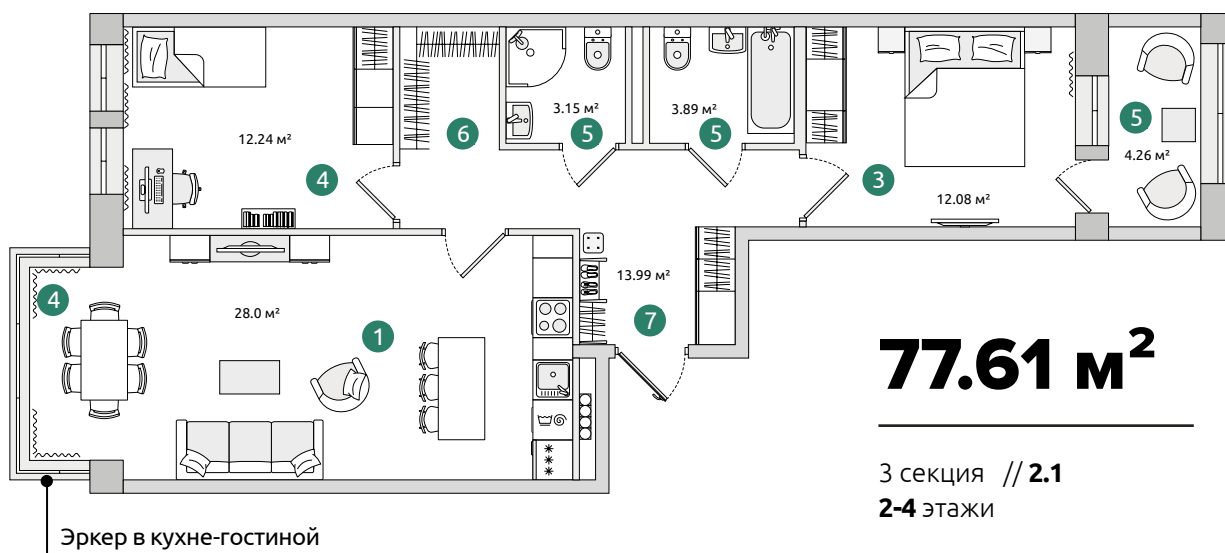
Для удобства семьи предусмотрено 2 полноценные ваннные комнаты.

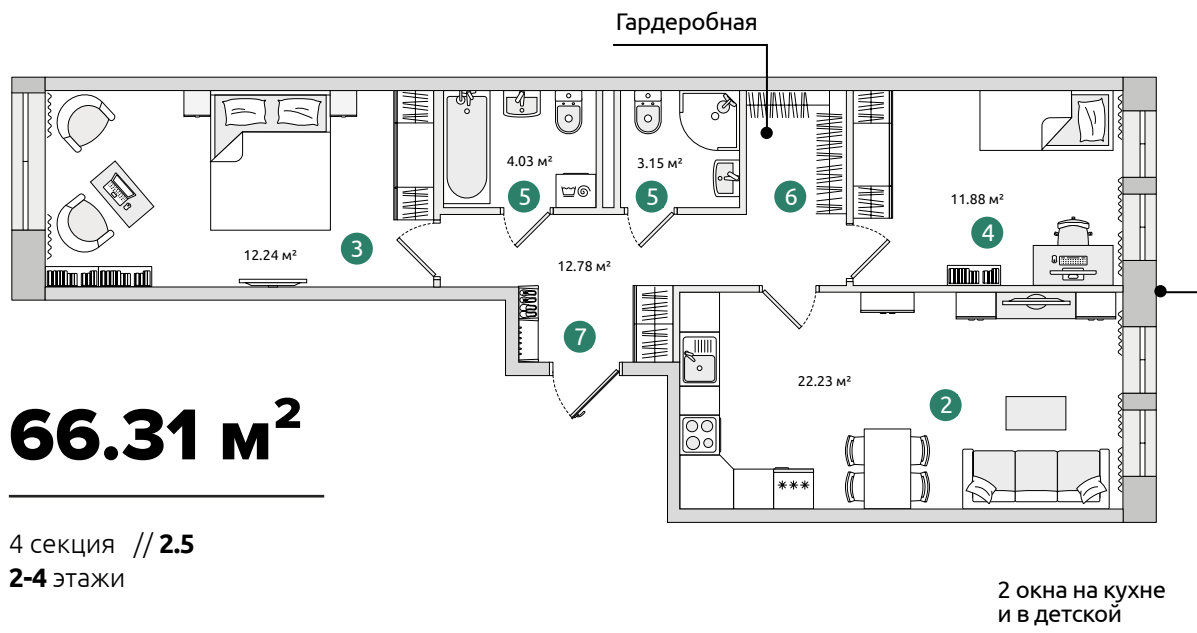
## 6 - ГАРДЕРОБНАЯ

Вместит и шпильки, и санки.

## 7 - ПРОСТРАНСТВО ДЛЯ ХРАНЕНИЯ ПРИ ВХОДЕ

В большой прихожей хватит места для продуманной системы хранения.





# Двухкомнатная квартира

с кухней-гостиной  
в голливудском стиле

## 79.23 м<sup>2</sup>



12 секция // 2.1  
2-4 этажи

### 1 - ОГРОМНАЯ КУХНЯ-ГОСТИНАЯ С ЭРКЕРОМ

Эркер с уютной зоной отдыха, большой диван и увеличенная кухня — есть где развернуться.

### 2 - СПАЛЬНЯ С ВАННОЙ КОМНАТОЙ И ГАРДЕРОБНОЙ

Для ценителей красивой жизни.

### 4 - ФУНКЦИОНАЛЬНАЯ ДЕТСКАЯ

Достаточно пространства для организации учёбы, игр и сна.

### 5 - ПРОСТОРНАЯ ВАННАЯ

Предусмотрено место для подключения стиральной машины с влагозащитной розеткой и розеткой для полотенцесушителя.

### 6 - ПРОСТОРНЫЙ ХОЛЛ С СИСТЕМОЙ ХРАНЕНИЯ

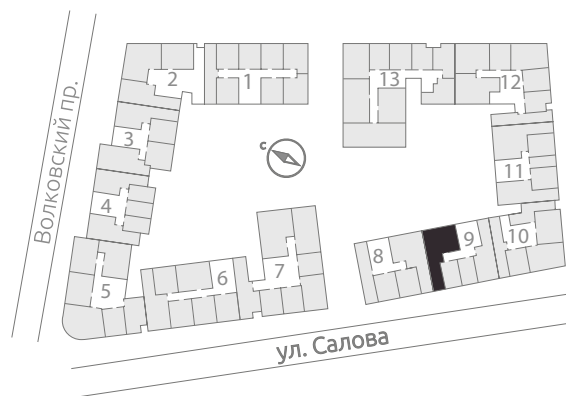
Входная зона с гардеробной вынесена с путей перемещения по квартире, чтобы дома всегда было чисто.



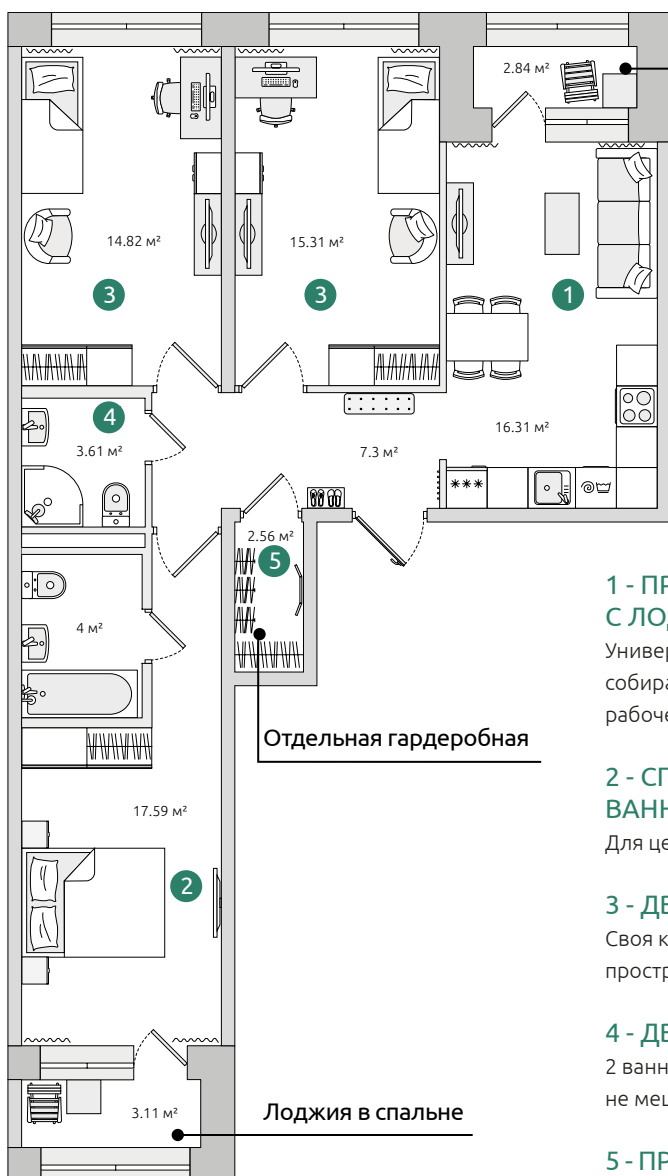
# Трехкомнатная квартира

с двумя уютными детскими

87.45 м<sup>2</sup>



9 секция // 3.4  
2-4 этажи



Лоджия  
в кухне-гостиной

## 1 - ПРОСТОРНАЯ КУХНЯ-ГОСТИНАЯ С ЛОДЖИЕЙ

Универсальное пространство, где можно готовить, собираться всей семьей и отдыхать после тяжелого рабочего дня.

## 2 - СПАЛЬНЯ С СОБСТВЕННОЙ ВАННОЙ КОМНАТОЙ И ЛОДЖИЕЙ

Для ценителей красивой жизни.

## 3 - ДВЕ РАВНОЦЕННЫЕ ДЕТСКИЕ КОМНАТЫ

Своя комната - мечта любого ребенка! Здесь достаточно пространства для организации учёбы, игр и сна.

## 4 - ДВА САМУЗЛА

2 ваннные комнаты — для удобства семьи, чтобы не мешать друг другу в утренние часы пик.

## 5 - ПРАКТИЧНАЯ ГАРДЕРОБНАЯ

Выделите каждой вещи свое место.

Отдельная гардеробная

Лоджия в спальне

# Трехкомнатная квартира

с 3 спальнями

## 80.89 м<sup>2</sup>

13 секция // 3.3

1-4 этажи



### 1 - МОДНАЯ ГОСТИНАЯ С КУХНЕЙ-НИШЕЙ

Имеет две зоны освещения и разделена на пространства для готовки, приёма пищи и отдыха.

### 2 - СПАЛЬНЯ С СОБСТВЕННОЙ ВАННОЙ КОМНАТОЙ И ГАРДЕРОБНОЙ

Лучшее решение для ценителей комфорта и любителей красивой жизни.

### 3 - ДВЕ РАВНОЦЕННЫЕ ДЕТСКИЕ КОМНАТЫ

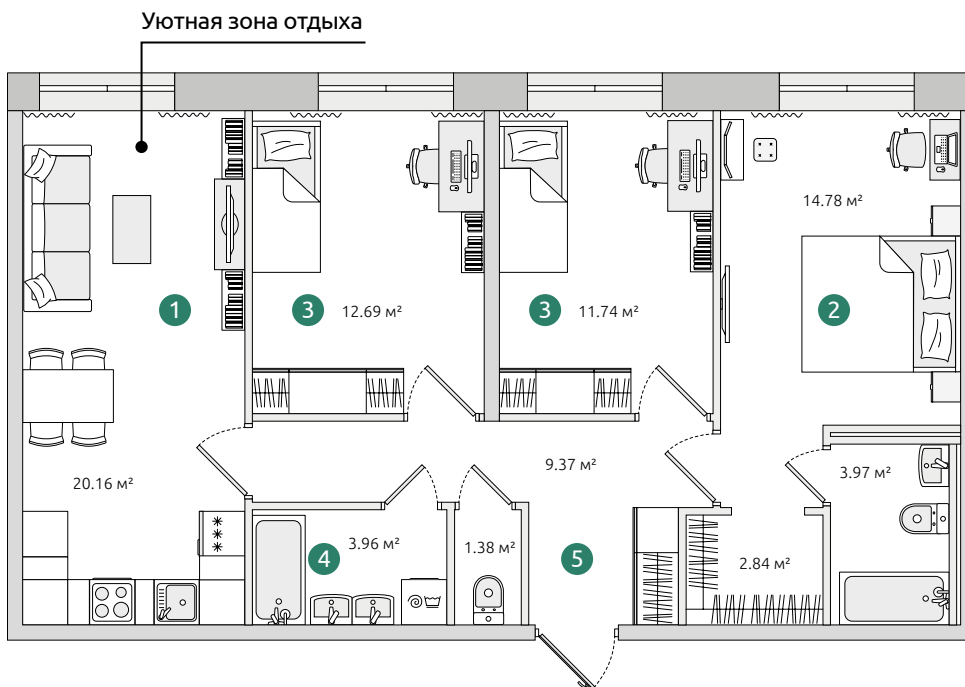
Своя комната - мечта любого ребенка! Здесь достаточно пространства для организации учёбы, игр и сна.

### 4 - ВТОРОЙ САУЗЕЛ

2 ванные комнаты — для удобства семьи, чтобы не мешать друг другу в утренние часы пик.

### 5 - ВЫДЕЛЕННАЯ ПРИХОЖАЯ

В выделенной прихожей входная зона вынесена с путей перемещения по квартире, чтобы дома всегда было чисто.





# Трехкомнатная квартира

с детской  
и гостевой комнатой

от **80.83 м<sup>2</sup>**

7 секция // 3.2

2-4 этажи



## 1 - ОПТИМАЛЬНАЯ КУХНЯ-ГОСТИНАЯ

Универсальное пространство, где можно готовить, собираться всей семьей и отдыхать после тяжелого рабочего дня.

## 2 - СПАЛЬНЯ С СОБСТВЕННОЙ ВАННОЙ КОМНАТОЙ И ГАРДЕРОБНОЙ

Лучшее решение для ценителей комфорта и любителей красивой жизни.

## 3 - ФУНКЦИОНАЛЬНАЯ ДЕТСКАЯ

В просторной детской достаточно пространства для организации зон для сна, игр и учебы.

## 4 - ГОСТЕВАЯ КОМНАТА

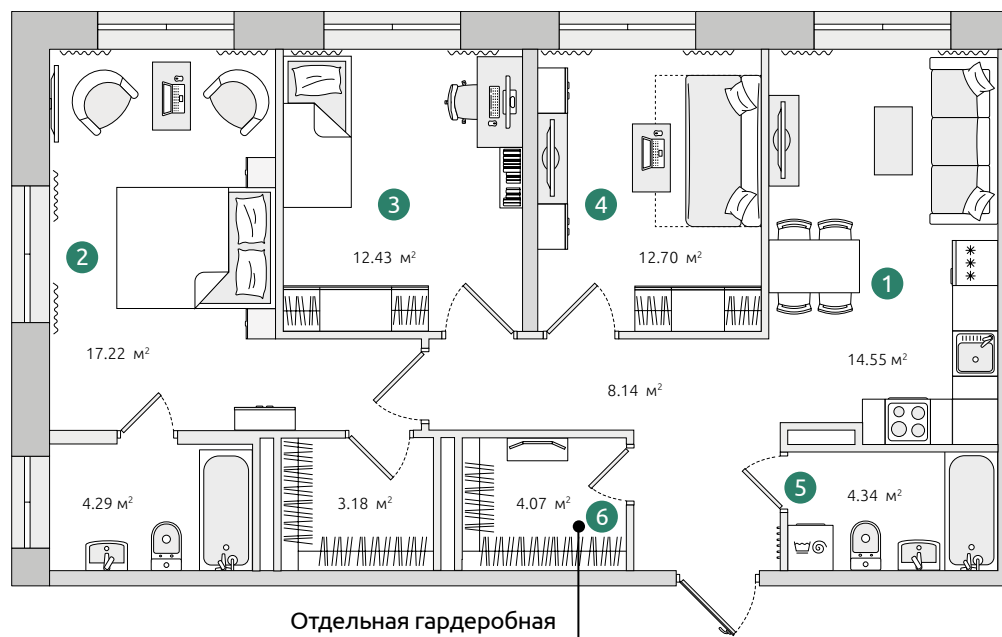
Небольшая спальня, которую можно использовать для размещения гостей или оборудовать под вторую детскую.

## 5 - ВТОРОЙ САМУЗЕЛ

Для удобства семьи предусмотрено 2 полноценные ванные комнаты.

## 6 - БОЛЬШАЯ ГАРДЕРОБНАЯ

Здесь можно хранить сезонную одежду, обувь, спортивный инвентарь и инструменты.



# Трехкомнатная квартира

с эффектной гостиной

## 88.59 м<sup>2</sup>

5 секция // 3.3

2-4 этажи

### 1 - СВЕТАЯ КУХНЯ-ГОСТИНАЯ

Максимум естественного освещения зарядит бодростью и энергией на целый день.

### 2 - СПАЛЬНЯ С СОБСТВЕННОЙ ВАННОЙ КОМНАТОЙ

Лучшее решение для ценителей комфорта и любителей красивой жизни.

### 3 - ФУНКЦИОНАЛЬНАЯ ДЕТСКАЯ

Достаточно пространства для организации зон для сна, игр и учебы.

### 4 - ГОСТЕВАЯ КОМНАТА

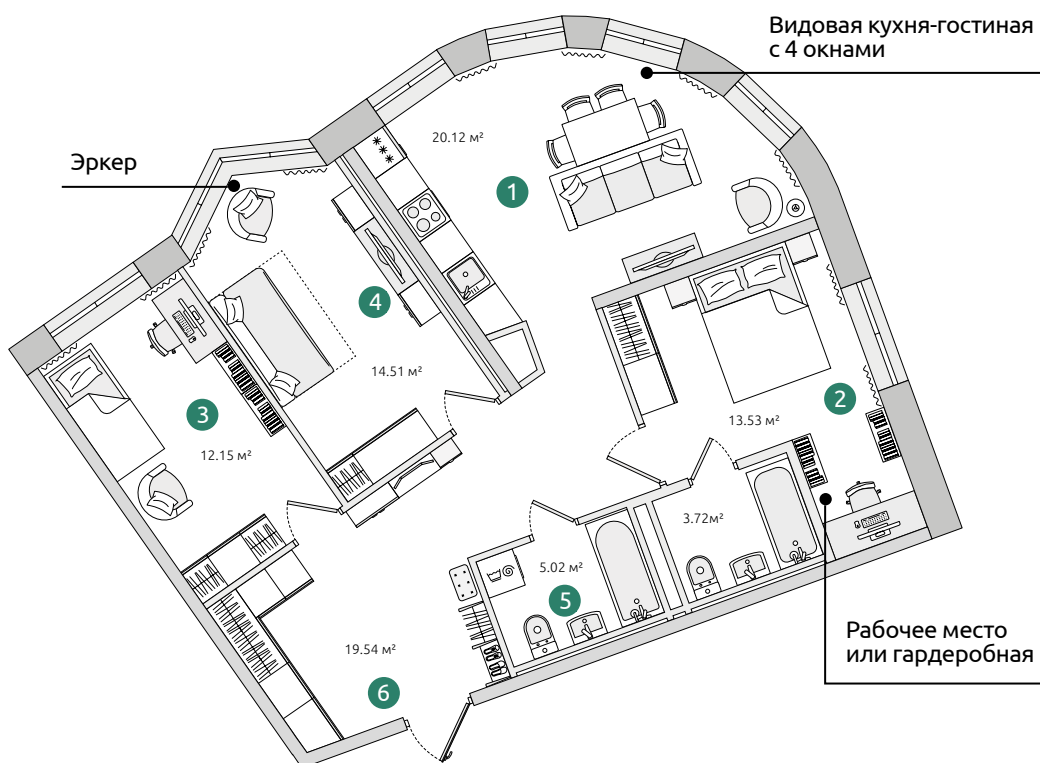
Небольшая спальня, которую можно использовать для размещения гостей или оборудовать под вторую детскую.

### 5 - ВТОРОЙ САУЗЕЛ

2 ванные комнаты — для удобства семьи, чтобы не мешать друг другу в утренние часы пик.

### 6 - ПРОСТОРНЫЙ ХОЛЛ С СИСТЕМОЙ ХРАНЕНИЯ

Шкаф, банкетка, стойка для обуви — все удобно разместится в просторном холле.



# Трехкомнатная квартира

с большой кухней-гостиной и эркерами

от **92.25 м<sup>2</sup>**

8 секция // 3.1

2-4 этажи

## 1 - МОДНАЯ ГОСТИНАЯ С КУХНЕЙ-НИШЕЙ

Имеет две зоны освещения и разделена на пространства для готовки, приёма пищи и отдыха.

## 2 - СПАЛЬНЯ С СОБСТВЕННОЙ ВАННОЙ КОМНАТОЙ

Лучшее решение для ценителей комфорта и любителей красивой жизни.

## 3 - ПРОСТОРНАЯ ДЕТСКАЯ

В просторной детской достаточно пространства для организации зон для сна, игр и учебы.

## 4 - ГОСТЕВАЯ КОМНАТА

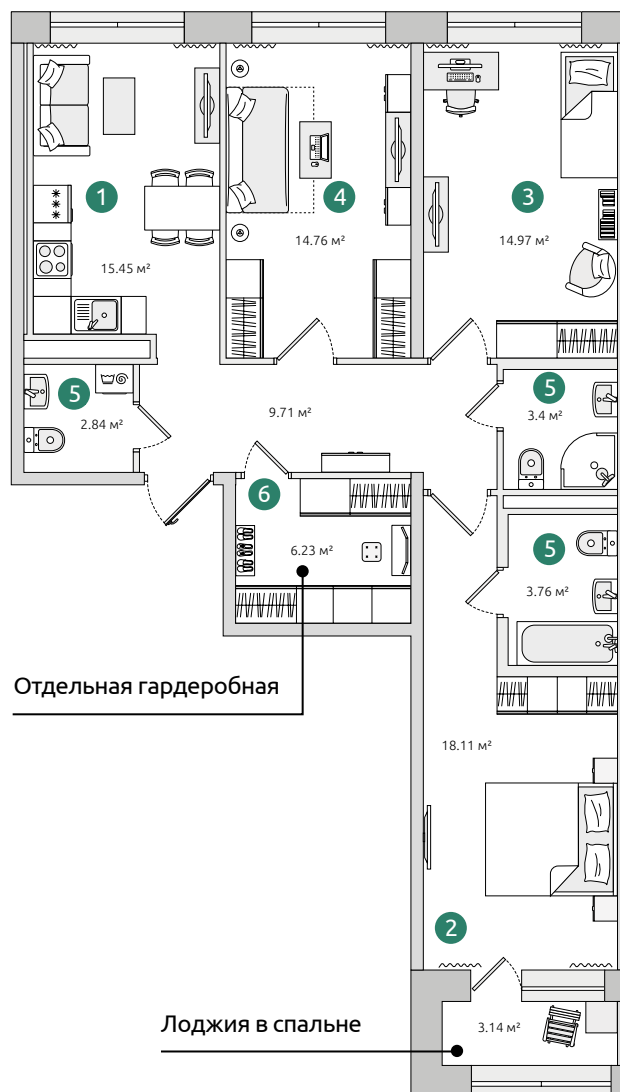
Небольшая спальня, которую можно использовать для размещения гостей или оборудовать под вторую детскую.

## 5 - НЕСКОЛЬКО САМУЗЛОВ

3 ванные комнаты — для удобства семьи, чтобы не мешать друг другу в утренние часы пик.

## 6 - ПРОСТОРНАЯ ГАРДЕРОБНАЯ

Для хранения сезонной одежды, спортивного и хозяйственного инвентаря.



# Трехкомнатная квартира

с кухней-гостиной и эркерами



## 1 - СВЕТЛАЯ КУХНЯ-ГОСТИНАЯ С ЭРКЕРОМ

Идеальное место для сбора всей семьи: кухня-остров с большой рабочей поверхностью, столик для завтрака в эркере и место для отдыха с возможностью размещения большого дивана с журнальным столиком и телевизора.

## 2 - ИДЕАЛЬНАЯ СПАЛЬНЯ С БОЛЬШОЙ ВАННОЙ КОМНАТОЙ

Лучшее решение для ценителей комфорта и любителей красивой жизни.

## 3 - ФУНКЦИОНАЛЬНАЯ ДЕТСКАЯ

В ней детской достаточно пространства для организации зон для сна, игр и учебы.

## 4 - ГОСТЕВАЯ КОМНАТА

Небольшая спальня, которую можно использовать для размещения гостей или оборудовать под вторую детскую.

## 5 - ВТОРОЙ САУЗЕЛ

2 ваннные комнаты — для удобства семьи, чтобы не мешать друг другу в утренние часы пик.

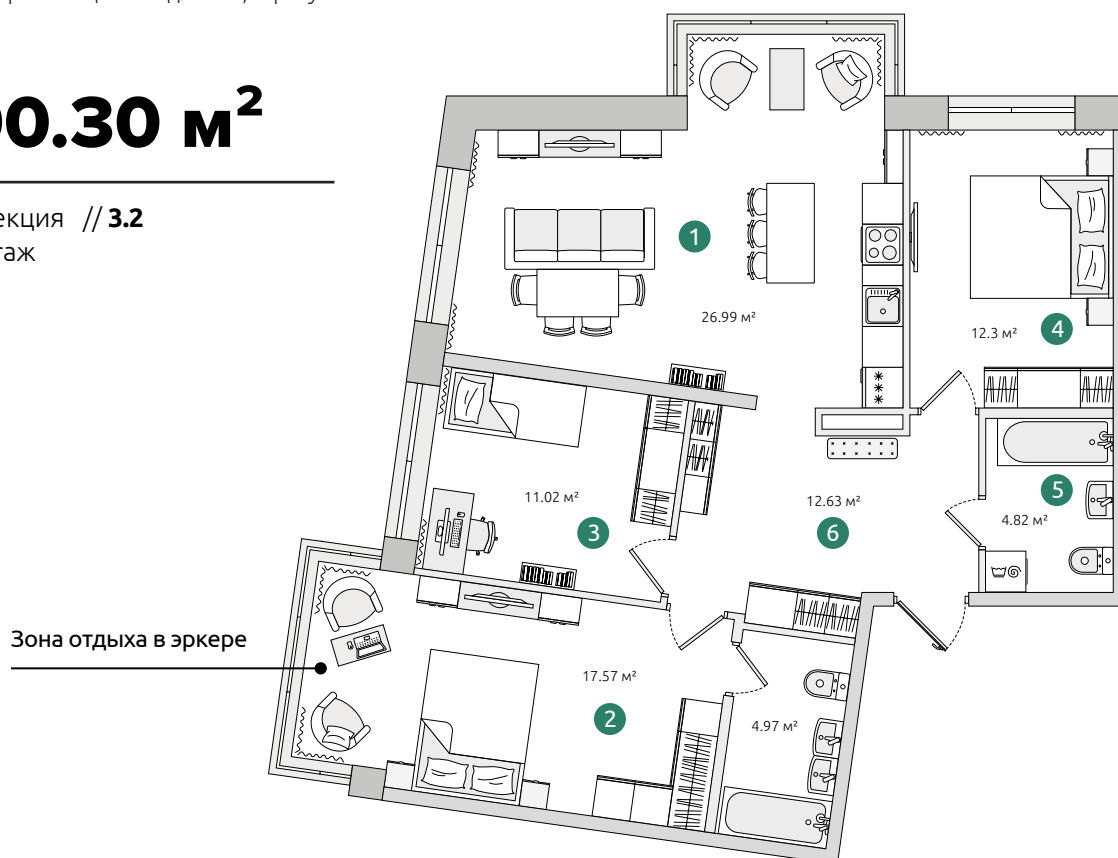
## 6 - ПРОСТОРНЫЙ ХОЛЛ С СИСТЕМОЙ ХРАНЕНИЯ

Шкаф, банкетка, стойка для обуви — все удобно разместится в просторном холле.

# 90.30 м<sup>2</sup>

2 секция // 3.2

2 этаж



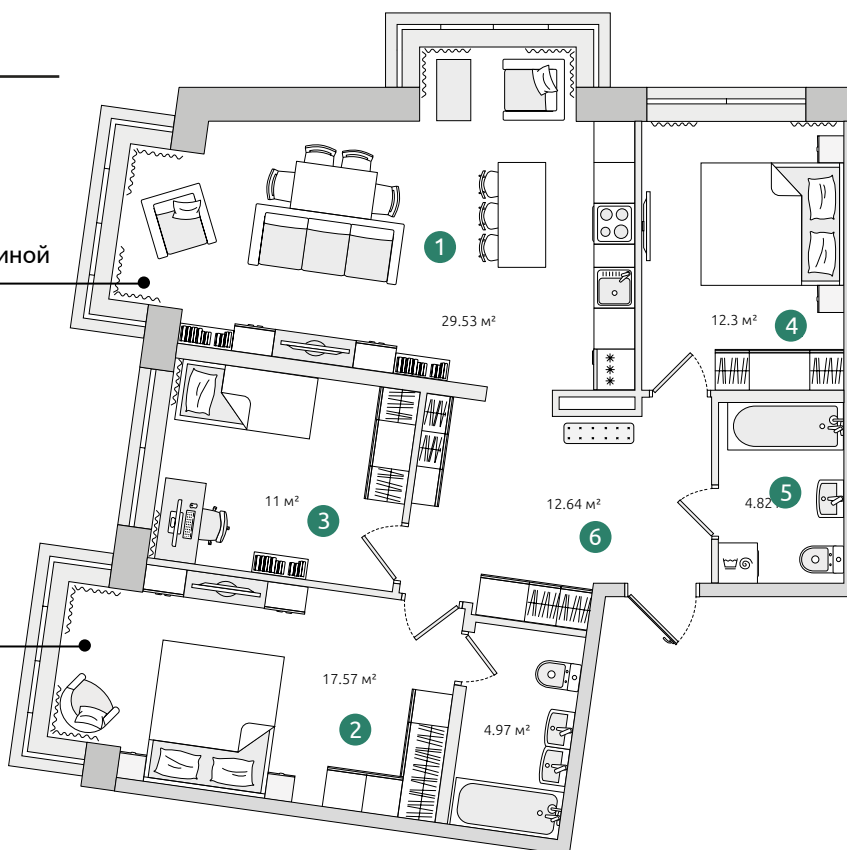
# 92.83 м<sup>2</sup>

2 секция // 3.2

3 этаж

2 эркера  
в кухне-гостиной

Эркер  
в спальне

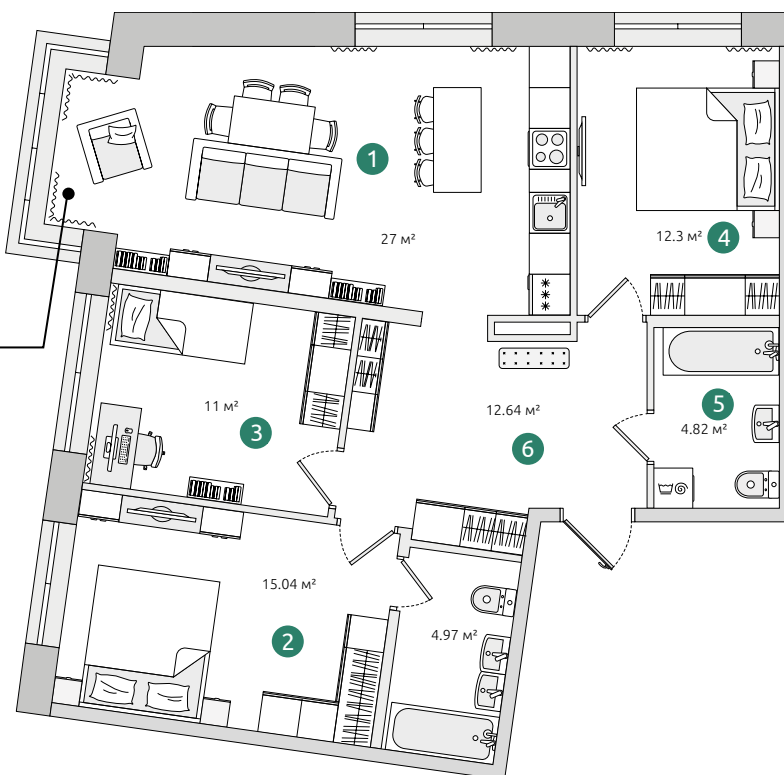


# 87.77 м<sup>2</sup>

2 секция // 3.2

4 этаж

Уютная зона отдыха  
с эркером



# Трехкомнатная квартира

с видовой кухней-гостиной и эркерами



## 1 - ЦЕНТРАЛЬНО-ОРИЕНТИРОВАННАЯ КУХНЯ

Видовая кухня-гостиная как в кино — уютная и светлая обеденная зона в эркере, огромная кухня, изолированная гостиная: лучшее место для объединения большой семьи.

## 2 - СПАЛЬНЯ С СОБСТВЕННОЙ ВАННОЙ КОМНАТОЙ И РАБОЧИМ МЕСТОМ

Для ценителей красивой жизни.

## 3 - ДВЕ ДЕТСКИХ КОМНАТЫ

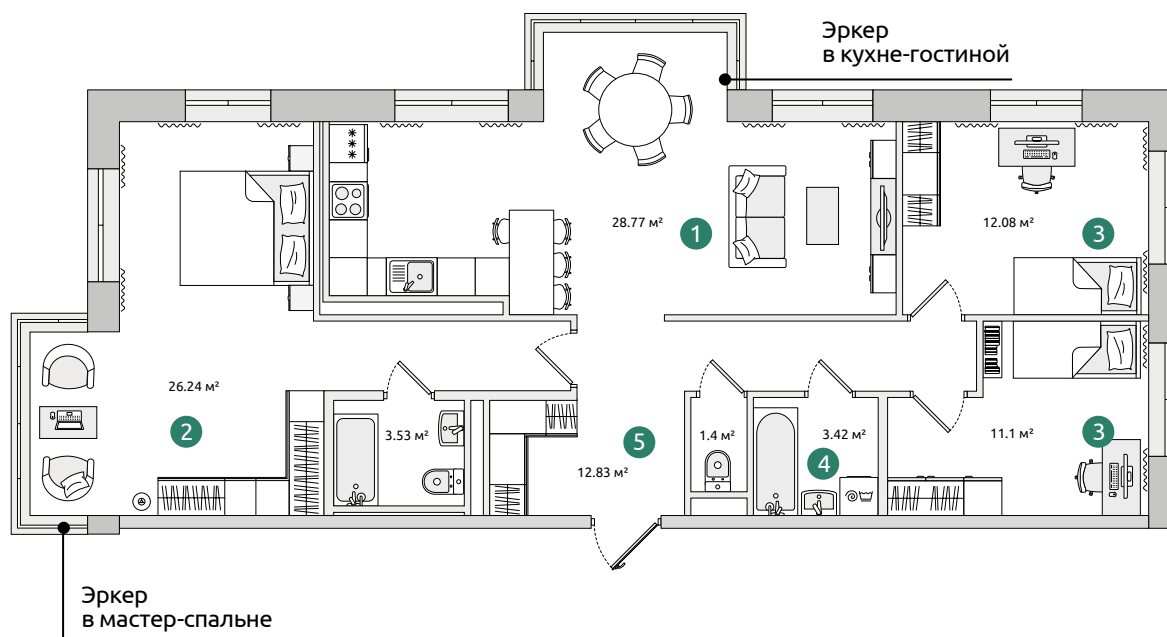
Идеальное пространство для гармоничного развития ваших детей.

## 4 - ВТОРОЙ САМУЗЕЛ

2 ванные комнаты — для удобства семьи, чтобы не мешать друг другу в утренние часы пик.

## 5 - ВЫДЕЛЕННАЯ ПРИХОЖАЯ С НИШЕЙ ДЛЯ ХРАНЕНИЯ

Максимум функции на каждом квадратном метре.



**99.37 м<sup>2</sup>**

13 секция // 3.2  
2-4 этаж

1 этаж - без эркеров

**94.31 м<sup>2</sup>**

3 секция // 3.2

# Трехкомнатная квартира

с центрально-ориентированной кухней



## 1 - ЦЕНТРАЛЬНО ОРИЕНТИРОВАННАЯ КУХНЯ

Центрально ориентированная кухня — сердце вашей квартиры.

## 2 - СПАЛЬНЯ С СОБСТВЕННОЙ ВАННОЙ КОМНАТОЙ

Для ценителей красивой жизни.

## 3 - НАЯ ДЕТСКАЯ

Достаточно пространства для организации зон для сна, игр и учебы.

## 4 - ГОСТЕВАЯ КОМНАТА

Небольшая спальня, которую можно использовать для размещения гостей или оборудовать под вторую детскую.

## 5 - ДВА САМУЗЛА

2 ванные комнаты — для удобства семьи, чтобы не мешать друг другу в утренние часы пик.

## 6 - ГОСТЕВОЙ САМУЗЕЛ

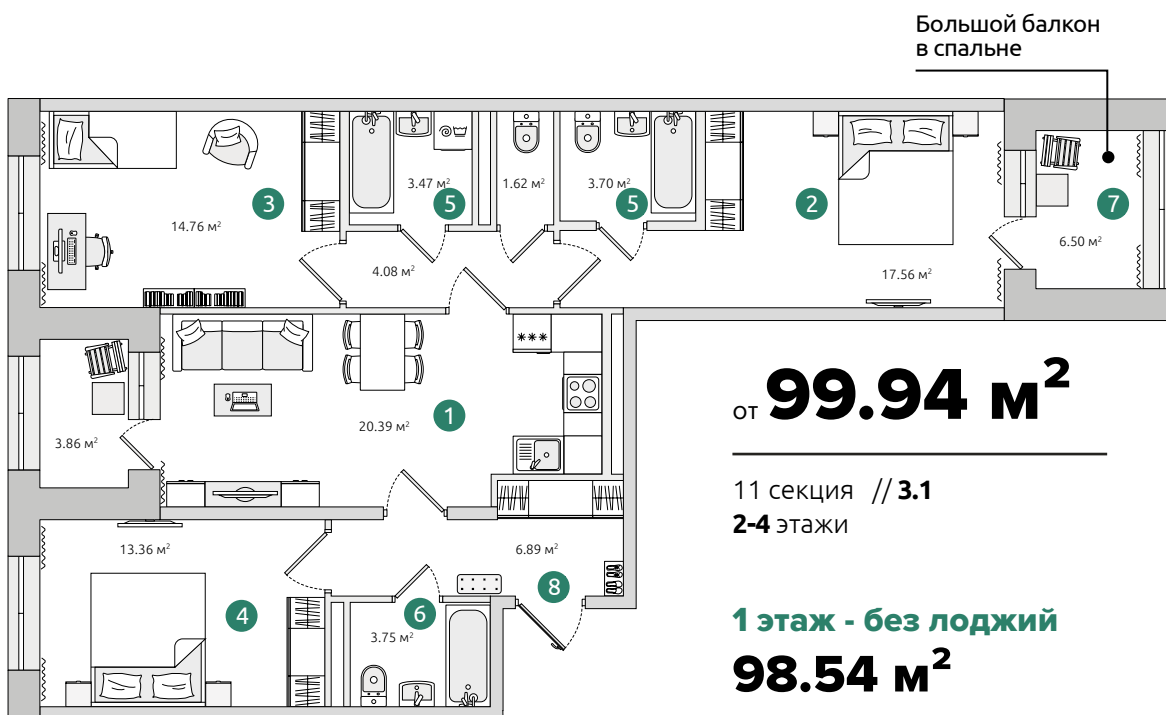
Используйте, как вам удобно: еще один санузел, постирочная или кладовка.

## 7 - ВТОРАЯ ЛОДЖИЯ В КВАРТИРЕ

Выберете, что вам по душе — лаунж-зона или зимний сад.

## 8 - ВЫДЕЛЕННАЯ ПРИХОЖАЯ

В выделенной прихожей входная зона вынесена с путей перемещения по квартире, чтобы дома всегда было чисто.



# Трехкомнатная квартира

с модной  
кухней-гостиной

## 101.71 м<sup>2</sup>

7 секция // 3.1

2-4 этажи



### 1 - ПРОСТОРНАЯ КУХНЯ-ГОСТИНАЯ С ОСТЕКЛЕННЫМ БАЛКОНОМ

Идеальное пространство для уютных семейных вечеров и посиделок с друзьями.

### 2 - СПАЛЬНЯ С СОБСТВЕННОЙ ВАННОЙ КОМНАТОЙ И ГАРДЕРОБНОЙ

Для ценителей красивой жизни.

### 3 - ФУНКЦИОНАЛЬНАЯ ДЕТСКАЯ

Достаточно пространства для организации зон для сна, игр и учебы.

### 4 - ГОСТЕВАЯ КОМНАТА С ДВУМЯ ОКНАМИ

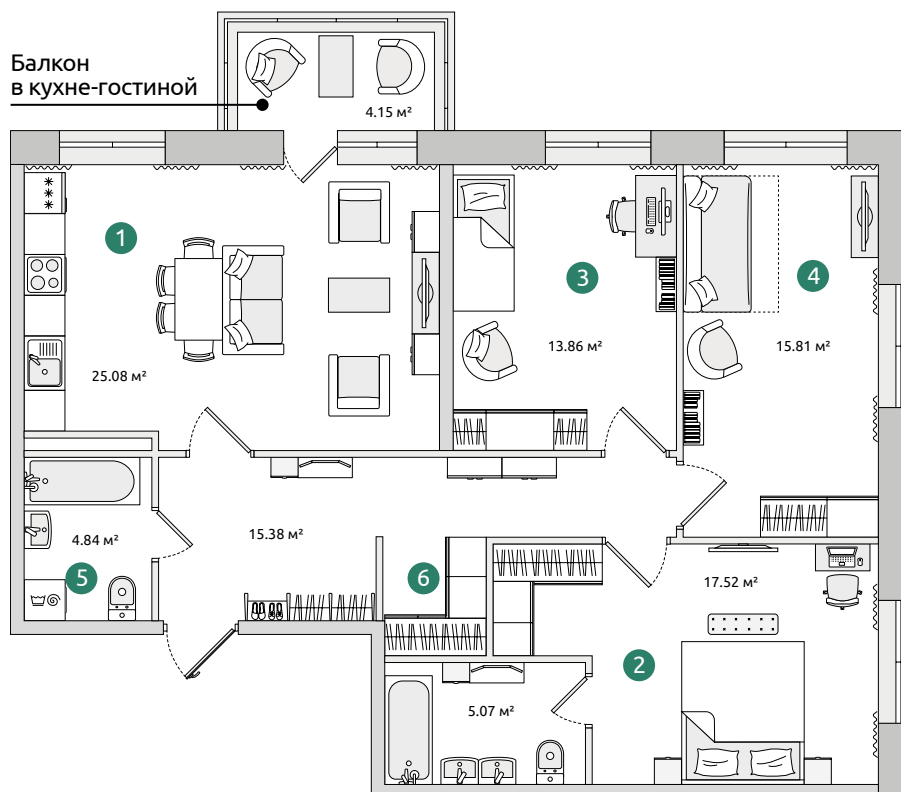
Дополнительная спальня, которую можно использовать для размещения гостей или оборудовать под вторую детскую.

### 5 - ВТОРОЙ САМУЗЕЛ

2 полноценные ваннные комнаты — для удобства семьи, чтобы не мешать друг другу в утренние часы пик.

### 6 - ГАРДЕРОБНАЯ

Для хранения сезонной одежды, спортивного снаряжения и бытовой техники.







# Паркинг

Чтобы сделать жизнь в нашем доме еще комфортнее, мы предусмотрели для владельцев автомобилей отапливаемый и вентилируемый подземный паркинг, в который можно спуститься прямо со своего этажа.

Только представьте, как приятно будет в холодный сезон или в ненастье прямо из квартиры, не выходя на улицу и не тратя лишнее время, попасть сразу в теплый паркинг!





# Способы покупки

Мы понимаем, что покупка новой квартиры – ответственный шаг, поэтому всегда предлагаем широкий выбор возможностей оплаты и улучшения финансовых условий сделки.

## Для вашего удобства

Специалисты ЦДС обязательно найдут для вас наиболее подходящий вариант – от ипотеки по выгодным ставкам ведущих банков до рассрочки.

## Ипотека

Мы взаимодействуем с крупнейшими банками, предлагаемыми различные ипотечные программы с пониженными процентными ставками.

## Военная ипотека

В ЦДС военнослужащие могут приобрести собственное жилье по госпрограмме «Военная ипотека» на выгодных для себя условиях.

## Материнский капитал

Мы предлагаем несколько вариантов использования материнского (семейного) капитала: в погашение рассрочки, в первоначальный взнос по ипотеке, а также в досрочное ее погашение. Специалисты нашей компании дадут полную информацию и подготовят необходимые документы.

## Оплата в рассрочку

Идеальное решение, если вы хотите купить понравившуюся квартиру или коммерческое помещение в ЦДС, не дожидаясь накопления полной суммы. Наши специалисты составят для вас индивидуальный график взносов и обсудят детали.





## 100% оплата с выгодой

При единовременной оплате квартиры или коммерческого помещения мы предоставляем покупателям максимальные дополнительные скидки.

## Для иногородних клиентов

Иногородние покупатели могут заключить договор дистанционно, направив нам документы экспресс-почтой. Консультанты ЦДС урегулируют все формальности.

## Целевые жилищные программы

Многолетняя работа с профильными государственными бюджетными учреждениями позволяет нам делиться экспертным знанием целевых жилищных программ Санкт-Петербурга и Ленинградской области. Мы поможем найти программу, которая снизит ваши затраты.



## Программа «Привилегия»

Мы ценим ваше доверие и предлагаем тем, кто уже стал нашим клиентом, особые привилегии. В зависимости от количества приобретенных квартир или от общей суммы сделок в ЦДС, мы предоставляем дополнительные скидки, бонусы и эксклюзивный сервис при следующей покупке. Предлагаемая скидка суммируется со всеми действующими акциями.



**+7 (812) 320 12 00**

**WWW.CDS.SPB.RU**

Телефон для региональных покупателей:

**8 (800) 555 80 70**

Все звонки по России бесплатные.

**Застройщик** ООО «ЦДС-Волковский»  
входит в Группу ЦДС.

**Разрешение на строительство**

№ 78-017-0224-2018 выдано Службой государственного строительного надзора и экспертизы Санкт-Петербурга.

**Проектная декларация** размещена на сайте ЕИСЖС (наш.дом.рф).

**Строительный адрес:** Санкт-Петербург,  
Волковский проспект, дом 6, литера Ж.

Денежные средства граждан привлекаются в соответствии с **№214-ФЗ**.

Вся информация носит справочный характер и не является технической документацией. В планировочных решениях указана сумма метражей всех помещений квартиры и площадей лоджий/балконов. Площадь квартиры может отличаться в зависимости от этажа и расположения в доме. Площадь квартиры в ДДУ может отличаться от указанных в буклете. Вся мебель и сантехника не входят в стоимость квартиры и указаны справочно для возможного дальнейшего самостоятельного размещения.

Данные по состоянию на март 2019 г.



