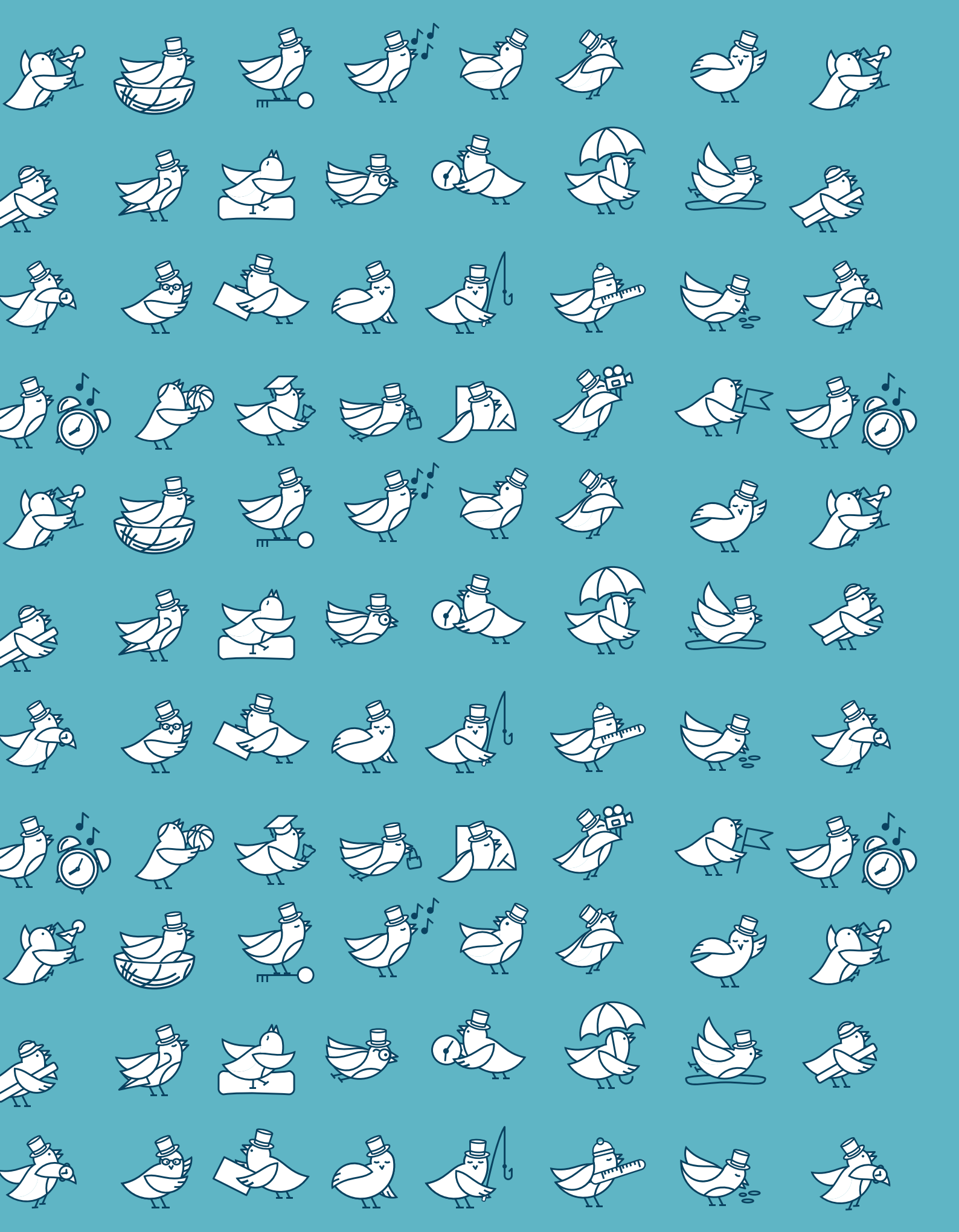




Parkolovo
НЕСПАЛЬНЫЙ
РАЙОН

Этап 1





О Группе ЦДС	6
Идея проекта	8
Расположение	14
Архитектурная концепция	22
Собственная инфраструктура и благоустройство	24
Первая очередь строительства	42
Квартирография	48
Варианты отделки	78
Мультисервисная управляющая компания	82
Способы покупки	84

О Группе ЦДС

Группа ЦДС основана в 1999 году. Более 20 лет мы проектируем, строим, продаем и обслуживаем доступное жилье и окружающую инфраструктуру в соответствии с собственными высокими стандартами качества.

Сегодня Группа ЦДС – это одна из самых крупных строительных компаний Санкт-Петербурга и один из лидеров строительного рынка России.

Нашу работу направляет простое, но очень важное стремление – создавать дома, в которые всегда хочется возвращаться. Наша миссия – делать решение квартирного вопроса доступным здесь и сейчас. Мы стремимся к тому, чтобы все наши проекты становились гармоничной средой, в которой вы будете радоваться каждому дню, развиваться, чувствовать себя уверенно и делать то, что по-настоящему важно.

ЦДС – мы строим для жизни.



2021

Компания-победитель в номинации «Лучший проект комплексного освоения территорий Санкт-Петербурга и Ленинградской области», премия Urban Awards 2021



2020

«Компания, достигшая наилучших показателей по срокам ввода жилья», конкурс «Лучшая строительная организация Ленинградской области»



2020

«Компания, достигшая наилучших показателей по срокам ввода жилья», конкурс «Лучшая строительная организация Ленинградской области»

21 год

на рынке недвижимости. ЦДС – одна из самых опытных строительных компаний Петербурга

136

построенных жилых домов. Общий объем введенных нами площадей превышает 4,5 млн квадратных метров

2,9 млн

квadratных метров – площадь земельного банка ЦДС для реализации перспективных проектов

75 000

счастливых семей доверяют нам и уже живут в домах, построенных Группой ЦДС

ЦДС СТРОИМ
ДЛЯ ЖИЗНИ





Идея проекта

Неспальный район

Представляем вам Parkolovo – уникальное, продуманное до мелочей пространство для полноценной и радостной жизни на севере Петербурга.

Мы не случайно называем этот масштабный проект жилым дворово-парковым ансамблем. Созданный в лучших традициях планового комплексного развития территорий, отличавших Санкт-Петербург от других российских городов с момента его основания, новый район воплощает лучшие представления о комфортной, современной и дружелюбной среде.

Расположение на границе мегаполиса и его тихих пригородов, просторная территория и красота природного ландшафта позволили нам реализовать в Parkolovo идею «города в городе», а если точнее – города-парка в границах Северной столицы. И этот город получился абсолютно европейским, осмысленным и удобным – таким, каким мы представляем себе Петербург XXI века.

Вдоль всего района запланирован прогулочный бульвар с арт-объектами, игровыми и спортивными площадками. И, конечно же, общественные пространства, где можно не только встретиться с друзьями, но и послушать лекцию или камерный концерт, а еще школа и детские сады под окнами, чтобы получать знания и развиваться, не тратя времени на дорогу.

Добро пожаловать в Parkolovo – новый неспальный район от Группы ЦДС, достойный культурной столицы!



Знакомьтесь: мистер Чижик!

**Как и полагается настоящему
петербургскому феномену,
у Parkolovo есть свой символ
и покровитель – мистер Чижик!**

В отличие от своего дальнего родственника Чижика-Пыжика с набережной реки Фонтанки, мистер Чижик предпочел звону монет туристов и суете исторического центра гармонию современного зеленого района от Группы ЦДС. Как добрый ангел на правом плече, он – за все хорошее и против всего плохого.

Переехав в жилой квартал Parkolovo, мистер Чижик не только не утратил своих связей с культурной жизнью Санкт-Петербурга, но и стал опытным обитателем нового парка-бульвара. Оставаясь интеллектуалом, он пропагандирует, но ни в коем случае не навязывает жизнь на лоне природы со всеми ее прелестями: длительными прогулками и созерцанием, размышлениями и пикниками, занятиями спортом и душевным общением – всем тем, что делает жизнь максимально полной, приятной и здоровой. А для будущих соседей у мистера Чижика всегда найдется полезный совет, ободряющая реплика или просто невинная шутка. Чик-чирик!

С высоты птичьего полета

Девелоперы, и ЦДС здесь не исключение, больше всего любят работать «в чистом поле», когда размеры участка и его конфигурация позволяют разместить все необходимое для комфортной повседневности. Parkolovo – именно такой случай.

Для удобства жителей нового района мы предусмотрели и логически расположили не только корпуса квартала, но и уникальный собственный парк, коммерческие помещения для магазинов, предприятий сферы услуг и кафе, wellness-инфраструктуру, спортивные и детские площадки, променады, детские сады и школу, паркинги и гостевые парковки. Проектом планировки территории предусмотрено размещение поликлиники, спортивного и торгового центров.

Parkolovo – это когда есть все необходимое!



● Индивидуальность

14-16-этажные здания в современном петербургском стиле

● Жизнь на природе

Собственный парк и благоустроенные private двory-скверы

● Безопасность

Дворы без машин, огороженная территория, видеонаблюдение и домофония

● Дети – рядом

Три детских сада на 770 малышей и школа на 1 550 учеников

● Забота о здоровье

Спортивные и игровые площадки, стадион, площадки для йоги



● Сфера услуг

Торговый центр, коммерческие помещения для магазинов, аптек, кафе и банков

● Современные технологии

Системы контроля и надежные инженерные решения

● Парковки и паркинги

4 477 машиномест в крытых гаражах и гостевые места по периметру

На плане:

-  Школа
-  Детский сад
-  Крытый паркинг
-  Участок под строительство спортивного центра
-  Участок под строительство медицинского центра
-  Участок под строительство торгового комплекса
-  Проектируемая остановка общественного городского транспорта и маршрутных такси

Расположение

Оазис спокойствия в культурной столице

Новый квартал от Группы ЦДС расположится на пересечении улицы Дорога в Каменку и Михайловской дороги, в южной части Парголово, на границе Выборгского и Приморского районов Петербурга.

Эту растущую и перспективную часть города отличают не только хорошее транспортное сообщение с историческим центром и близость к излюбленным местам отдыха петербуржцев на берегу Финского залива, но и впечатляющая история.

Парголово старше Санкт-Петербурга на целых 200 лет. В XVIII веке Парголовская мыза стала владением графов Шуваловых – здесь было устроено имение знатного семейства с дворцами, дачами, конными дворами и банями, которое и сегодня является объектом культурного наследия.

Почти с момента основания Петербурга Парголово стало курортным местом и рекомендовалось столичными врачами как «благоприятное для здоровья». Местные жители сдавали петербуржцам часть своих участков, на которых те строили дачи – как правило, двухэтажные особняки по проектам архитекторов. Живя здесь, горожане оказывались в необычной культурной среде, ведь в Парголово и окрестностях жили и русские, и ижоры, и ингерманландские финны. Народные обычаи и традиции здесь всегда бережно хранились и вызывали неподдельный интерес у петербуржцев.

Здесь и сейчас царит особая атмосфера природной гармонии, которая обязательно станет источником ежедневной подзарядки для жителей Parkolovo.

“ А вы знаете, что Парголово внесло свою лепту и в известный всем, особенный петербургский словарь? Здешние жители разделяли всех людей на своих, парголовских, и чужих, которых они звали «скобарями». Но мы так обзывать, конечно, не будем. Мы – за добрососедство! ”





Транспортная доступность

Настоящее и планы на будущее

Parkolovo надежно связано с другими районами Петербурга и популярными загородными направлениями удобными выездами на Парашютную улицу, Выборгское и Суздальское шоссе, КАД и ЗСД, а также ж/д станцией «Парголово».

В планах Правительства Санкт-Петербурга по развитию дорожно-транспортной инфраструктуры – проектирование и строительство новых автомобильных развязок «Суздальское шоссе от Западного скоростного диаметра до Приморского шоссе» и «Суздальское шоссе от Дороги на Каменку до Западного скоростного диаметра». Обе развязки существенно повысят комфорт жителей Парголово и инвестиционную привлекательность территории.



10 минут – выезд на КАД, Шуваловский парк, Орловский лесопарк

15 минут – выезд на ЗСД, станция метро «Комендантский проспект»

20 минут – «МЕГА Парнас»

30 минут – горнолыжный курорт «Охта Парк»

35 минут – Сестрорецк, парк «Дубки», Финский залив, трасса «Скандинавия»



20 минут – Суздальское озеро

25 минут – станции метро «Проспект Просвещения», «Озерки»

30 минут – ТРК «Гранд Каньон»



5 минут – ж/д станция «Парголово»

20 минут – Финляндский вокзал, станция метро «Площадь Ленина»



На карте:



Школа



Аптека



Магазин



Культурный объект



Детский сад



Торговый центр



Зона отдыха



Станция метро

Зоны отдыха

Есть где разгуляться!

Жизнь в Parkolovo позволит вам почувствовать себя одновременно и в мегаполисе, и на природе. Собственный зеленый бульвар со множеством развлечений, связывающий территорию всего квартала, – прекрасное место для ежедневных прогулок.

А по выходным можно будет отправиться навстречу открытиям – само расположение проекта обязательно вдохновит вас на исследование окрестностей. Десять минут на велосипеде или полчаса пешком – и вы окажетесь в одном из культовых мест отдыха петербуржцев: Шуваловском парке, Орловском заказнике с их чистыми карьерами или на Суздальских озерах. Начните с имения Шуваловых! Не случайно эта графская усадьба включена ЮНЕСКО в список объектов культурного наследия.

В пейзажном парке, устроенном по английскому образцу, расположены Большой и Малый дворцы Шуваловых и церковь, построенная выдающимся архитектором А.П. Брюлловым. С рукотворных холмов открываются прекрасные виды на город и Финский залив. Здесь можно просто погулять или взять экскурсию с гидом, отправиться на тихую грибную охоту или покормить белок и уток, устроить романтическое свидание на лодке или преодолеть марафонскую дистанцию. Выбирайте то, что по душе!

“ Шуваловский парк был излюбленным местом прогулок Александра Блока. Здесь сохранилась каменная скамья, названная в честь поэта, на которой он любил отдыхать. Томик стихов, уютный плед и термос – чем не идея для поэтичного вечера! ”





Море зовет!

Финский залив ближе, чем вы думаете!

“ Любите встречать закаты и рассветы на берегу моря? Нет проблем! Полчаса на машине — и вы в Сестрорецке с его историческим парком «Дубки» и благоустроенным пляжем, омываемым волнами Финского залива. Попробуйте свои силы в вейкбординге или кайтинге — к вашим услугам лучшие серфинговые станции. А тем, кто предпочитает спокойный отдых, в Сестрорецком разливе предлагаются spa-туры и занятия йогой. ”



Архитектурная концепция

Характер нордический

Петербург с момента основания вдохновлял художников и поэтов, скульпторов и зодчих.

Город задает высокую планку и современным архитекторам. Проектируя Parkolovo, мы стремились к тому, чтобы каждое строение имело свой характер и запоминающийся облик, а окружающий ландшафт был изящно ограничен, как это принято в лучших парках Северной столицы.

Проект решен в стиле современной архитектурной традиции европейских городов – с особым вниманием к натуральным материалам, текстурам и фактурам в различных видах и сочетаниях.

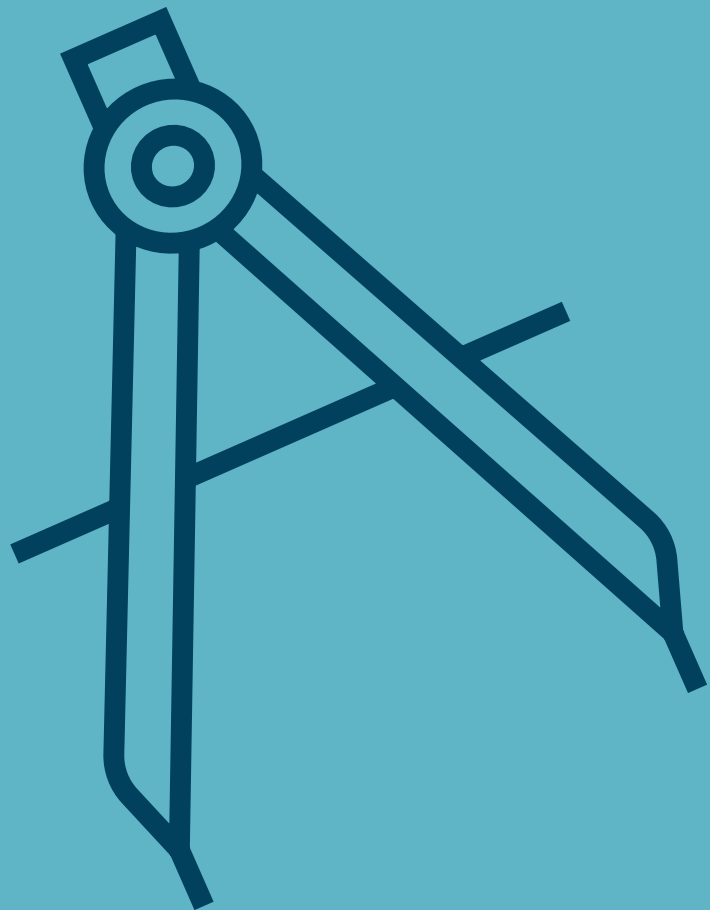
Правильные архитектурные формы, сдержанная цветовая палитра и лаконичная геометрия зданий, формирующих ансамбль Parkolovo, вписаны в окружающую природу и дополнены полноценным функционалом общественных пространств с многоуровневым озеленением и освещением.



Авторская архитектура



Архитектурная концепция Parkolovo – результат совместной работы высококлассной команды архитекторов проектно-конструкторского бюро Группы ЦДС и архитектурной мастерской Intercolumnium Евгения Подгорного. Мастерская известна целым рядом знаковых проектов в Петербурге, отмеченных престижными наградами международных архитектурных конкурсов.



Собственная инфраструктура и благоустройство

Новое качество жизни без неоправданных трат

Внутреннее наполнение нового квартала отвечает всем потребностям современного горожанина любого возраста и интересов.

Мы считаем, что инвестиции в будущее должны сочетаться с возможностью радоваться жизни здесь и сейчас. И, конечно, делиться настроением с теми, кто вам дорог. Прорабатывая собственную инфраструктуру Parkolovo, мы позаботились о том, чтобы у жителей района было все необходимое для эффективного решения повседневных задач, комфортного отдыха и активного образа жизни – без излишеств, за которые нужно доплачивать. Все разумно!



Проснись и пойдё!



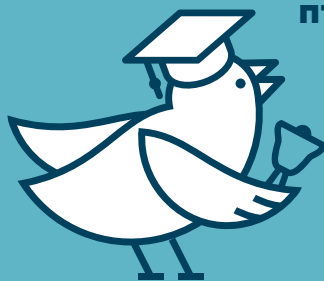
Учение – свет!

Как здорово, когда можно не торопясь проснуться, без суеты принять бодрящий душ, собраться с детьми за завтраком и настроиться на отличный день.

В Parkolovo у вас будет больше времени для семьи, ведь его не нужно тратить на дорогу в детский сад и школу. Проект предполагает строительство трех современных детских садов и общеобразовательной школы. Еще никогда путь к знаниям не был таким безопасным и близким!

А сделав уроки, дети смогут вдоволь наиграться во дворе с друзьями-одноклассниками. Современные игровые площадки для детей разного возраста позволят обеспечить маленьких жителей Parkolovo всем необходимым для их гармоничного роста и развития.

“Три детских сада на 770 малышей и большая школа на 1 550 учеников для любимых птенчиков!”





Приватные дворы с авторским ландшафтным дизайном

Сегодня многие говорят о дворах без машин. В Parkolovo мы пошли дальше и превратили придомовые территории в настоящие частные скверы для медитативного отдыха и прогулок с детьми.

По замыслу архитекторов, благоустройство каждого отдельно взятого двора реализуется по индивидуальным ландшафтным проектам и будет соответствовать одной из природных зон нашей полосы – лес, река, поляна или острова.

Например, во дворе, проектируемом в концепции «Острова», расположатся островки с разными затеями, в том числе спортивная и игровая зоны с полосой препятствий, площадка для йоги, уютные тропинки и зеленые холмы, песочница с экскаватором, карусель, качели-гнездо и сетка для лазанья.

В каждом из придомовых скверов, в зависимости от их главной идеи, будут преобладать определенные растения и использоваться собственные принципы организации пространства.

Неизменными во всех случаях будут современные природные материалы (дерево, металл, песок, галька, мульча) и нейтральные оттенки, гармонирующие с архитектурой и соответствующие передовым трендам ландшафтного дизайна.



Распуши свои чакры!



Здоровая атмосфера

Главное – здоровье! Сегодня эти слова звучат как никогда актуально.

Благоприятная экология, отличающая часть Парголово, в которой строится новый проект, обилие зелени, свежий воздух, экологичные материалы и зеленые технологии, применяемые ЦДС, создадут благоприятные условия для прекрасного самочувствия. А чтобы каждый мог поддерживать правильный образ жизни с удовольствием и максимальным комфортом, на территории Parkolovo будет построена необходимая инфраструктура для полезных физических нагрузок.

Ничто так не прививает здоровый образ жизни, как дворовой спорт. В Parkolovo даже может сложиться не одна спортивная команда! Проектом предусмотрено строительство баскетбольной и волейбольной площадок с трибунами для болельщиков, столы для настольного тенниса и настоящий стадион.

Зоны уличных тренажеров дополнят укромные уголки для модных сейчас упражнений с собственным весом и растяжки. А тех, кто любит более медитативные виды спорта, такие, как бег или скандинавская ходьба, порадуют живописные маршруты, проложенные вдоль всего квартала. Хорошо, когда вы сами можете решать, в какое время начинается и сколько продлится ваша тренировка!

Занятия спортом на природе – это прекрасно. Но чтобы вы и ваши дети, невзирая на превратности петербургской погоды, могли упражняться и усиливать иммунитет круглый год, на территории Parkolovo предусмотрен участок для строительства современного спортивного комплекса с тренажерным залом, сауной и spa-зоной.



Физкульт-привет!



Мы не знаем, как велики ваши амбиции в спорте, но предполагаем, что забота о здоровье точно входит в круг ваших интересов! Поэтому на дворовой территории каждой очереди строительства будут организованы спортивные и игровые площадки для разных возрастных групп, прогулочные дорожки и, конечно же, зоны для отдыха.

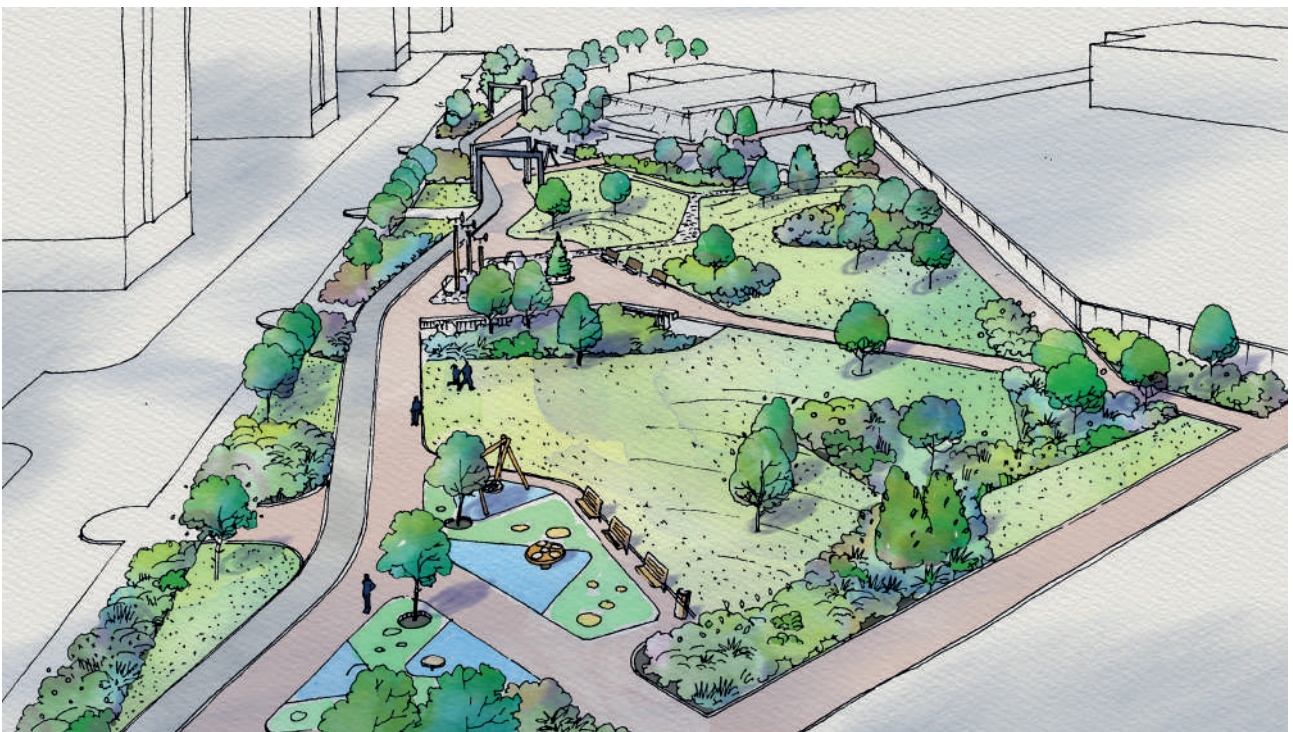
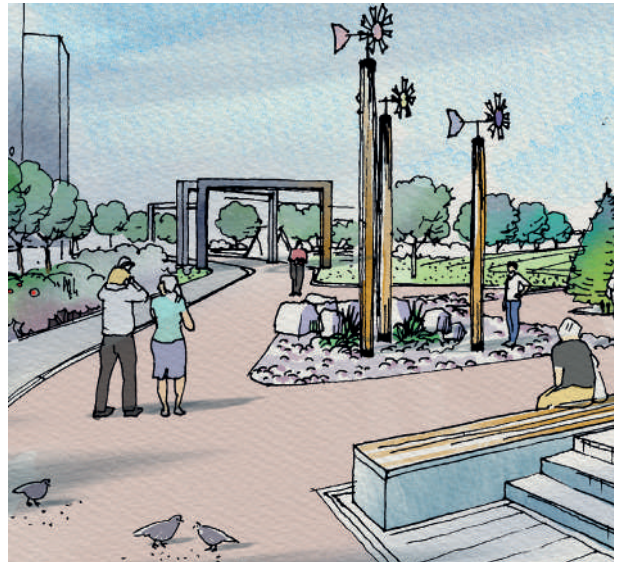


Центр притяжения: собственный парк

Уникальной особенностью Parkolovo станет собственный парк протяженностью около километра.

Он проходит посередине квартала, связывая весь район и определяя логику транзитных пешеходных потоков. Это модное общественное пространство с прогулочными и велодорожками, детскими, спортивными площадками и пространствами для отдыха.

Мы подумали о том, чтобы всем было комфортно: все шумные забавы и спорт вынесены из дворов на общественную территорию парка, в то время как в закрытых придомовых скверах Parkolovo царят тишина и спокойствие.



Мам, мы идем гулять!



Увлекательный шопинг и не только

На первых этажах жилых домов в особенно проходных местах предусмотрены встроенные коммерческие помещения.

Вдоль домов со стороны Михайловской дороги расположена целая торговая галерея. Здесь разместятся магазины товаров первой необходимости, бытовые сервисы, салоны красоты, медицинские и спортивные центры, детские развивающие клубы, отделения банков и постаматы – места хватит для всего, что нужно жителям квартала.

А еще здесь обязательно откроются любимые кафе и рестораны, кофейни и кондитерские – идеальная локация для шумных встреч с друзьями и романтических свиданий!

А на случай крупных покупок или сезона распродаж на территории Parkolovo предусмотрено место для строительства отдельно стоящего торгово-развлекательного комплекса.



“**Добрый вечер, соседи!**”





Транспортная культура

Удобно должно быть абсолютно всем!

Проектируя Parkolovo, мы подумали о том, как «подружить» все виды транспорта – от машин и автобусов до велосипедов, самокатов и детских колясок. Сеть автомобильных проездов, созданная вокруг района, позволяет комфортно въезжать в квартал и выезжать из него без пробок, не затрагивая внутренние private двory и бульвар-парк.



Закрытые паркинги

Для комфортного размещения автомобилей жителей Parkolovo мы построим многоуровневые паркинги – отдельно стоящие здания, где вашим машинам не будет страшен ни снег, ни дождь.



Велопарковки

Мы в Parkolovo – за зеленый транспорт! Специально для наших единомышленников – продуманные траектории движения, парковки для велосипедов и самокатов у подъездов и коммерческих помещений, безбарьерная среда без лишних поребриков и ступенек.



Открытые парковочные места

В дополнение к паркингу предусмотрены парковочные зоны по периметру квартала. Их достаточно, чтобы и вы, и ваши гости без труда нашли свободные места в любое время суток.



Остановки общественного транспорта

Рядом с жилым районом уже проходит несколько маршрутов общественного городского транспорта и маршрутных такси, а в перспективе вокруг квартала появится еще несколько остановок.

Индивидуальные кладовые

“ Чтобы вы могли комфортно разместить велосипеды, сноуборды, сезонные вещи, инструменты для ремонта или обустроить целую мастерскую, в подвальных этажах жилых корпусов Parkolovo предусмотрены индивидуальные отапливаемые кладовые площадью от 2,5 до 6 м². Кладовки разграничены стенами из бетонных блоков, имеют отдельную дверь, вывод электричества и розетку. Все по полочкам! ”



ВЫХОД



Парадный прием

Классические петербургские парадные давно стали легендой. Ажурные козырьки, лепнина, резные двери, метлахская плитка на полу...

В Parkolovo мы постарались сделать так, чтобы эти традиции в современном прочтении нашли отражение во входных группах каждого дома. Большие стеклянные двери сквозных подъездов, обеспечивающих быстрый и безопасный проход с улицы в благоустроенный двор, расположены на уровне земли и гостеприимно приглашают зайти внутрь.

Широкий козырек защищает от непогоды, а минималистичный, эстетически выверенный декор и сдержанная цветовая гамма обеспечивают гармонию внешнего и внутреннего, завершая цельный образ квартала. Мягкий свет уличных и интерьерных светильников обеспечивает отличную просматриваемость и создает домашний уют.

Просторные лифтовые холлы с отделкой по авторскому дизайн-проекту порадуют комфортом и удобной навигацией. Во всех подъездах будут установлены указатели направления к выходам и лифтовым холлам на первом этаже, а также к каждой отдельной группе квартир на всех жилых этажах. Добро пожаловать домой!



Безопасность и комфорт – дело технологий

Мы отнеслись с вниманием к каждой детали.

В Parkolovo используются современные инженерные и цифровые решения. Зачастую невидимые глазу, именно они создают атмосферу спокойствия и упрощают жизнь.



Полностью огороженная территория дворов



Вход в парадную, во двор и паркинг по магнитному ключу



Видеонаблюдение во дворах, подъездах, лифтах и паркинге



Безбарьерная среда: входные группы на уровне земли



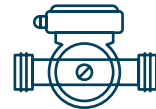
Быстрые и бесшумные лифты с удобной навигацией



Круглосуточная диспетчерская служба



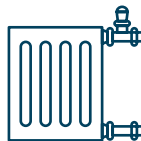
Пожарные датчики и системы дымоудаления



Фильтр грубой очистки воды на входе в дом



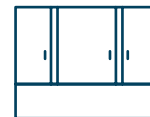
Приточно-вытяжная система вентиляции



Радиаторы со счетчиками учета тепла



Автоматическая передача показаний счетчиков



Полностью остекленные балконы и лоджии с выводом освещения и розеткой

Всё под контролем!



Первая очередь строительства

Срок сдачи: IV квартал 2023 г.

Parkolovo – масштабный проект, который будет реализовываться в несколько очередей строительства.

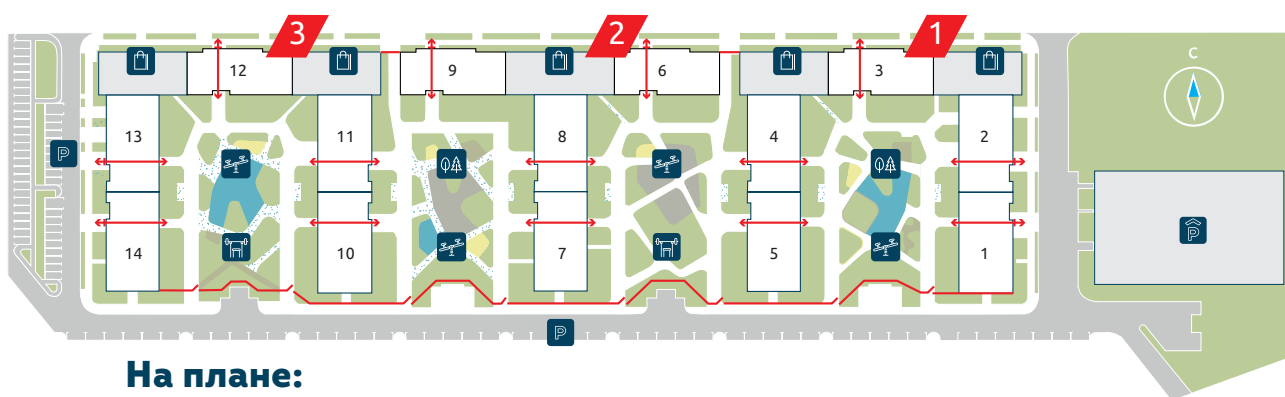
В первую очередь строительства входят 3 корпуса на 1 799 квартир, отдельно стоящий паркинг на 361 место и галерея коммерческих помещений вдоль Михайловской дороги.

Корпуса 1 и 3 состоят из 5 секций переменной этажности (14-16 этажей) и включают в себя по 662 квартиры каждый. Корпус 2 – 4-секционный дом на 475 квартир.

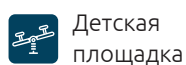
Дворы первой очереди будут благоустроены, в подвальном этаже каждой секции предусмотрены индивидуальные кладовые, а по периметру корпусов – гостевые парковки. На первом этаже одного из домов откроется комьюнити-центр с отдельным входом,

где жители смогут собраться, отпраздновать детский день рождения, провести обмен растениями и книгами или благотворительную ярмарку.

Вместе с первой очередью жилья сдается и центральная часть парка. Здесь вы найдете полноценное место для отдыха и мероприятий с ярусными скамейками и большой елью, несколько детских площадок и спортивный кластер с баскетбольной и волейбольной площадками, воркаут-тренажерами и лужайкой для йоги. Основную транзитную дорогу с асфальтовым и набивным покрытием – по ней будет удобно идти, бежать или ехать на самокате – окружают невысокие холмы, которые зимой превращаются в веселые горки.



На плане:



Детская площадка



Зона отдыха



Открытая парковка



Вход/выход и ограждение территории двора



Уличные тренажеры



Магазин, сфера услуг



Крытый паркинг



Сквозные проходы











Квартирография

Искренне ваше Parkolovo

Создавая Parkolovo, мы сделали все, чтобы здесь сложились однородная социальная среда и дружественная атмосфера. Чтобы каждый, кто будет жить в дворово-парковом ансамбле ЦДС, почувствовал нашу заботу и смог реализовать самые смелые планы.

Для себя и своего будущего

**Студии (26,98 – 30,37 м²) и компактные
однокомнатные квартиры (36,57 – 38,88 м²)**

Молодым петербуржцам и студентам, планирующим переезд в Петербург, мы предлагаем квартиры-студии и эргономичные однокомнатные квартиры. Сообщество единомышленников, все условия для модной и активной жизни, развитые общественные пространства – в Parkolovo мы создали необходимые условия для успешного старта в мегаполисе.

Для молодой семьи и пар, наслаждающихся зрелостью

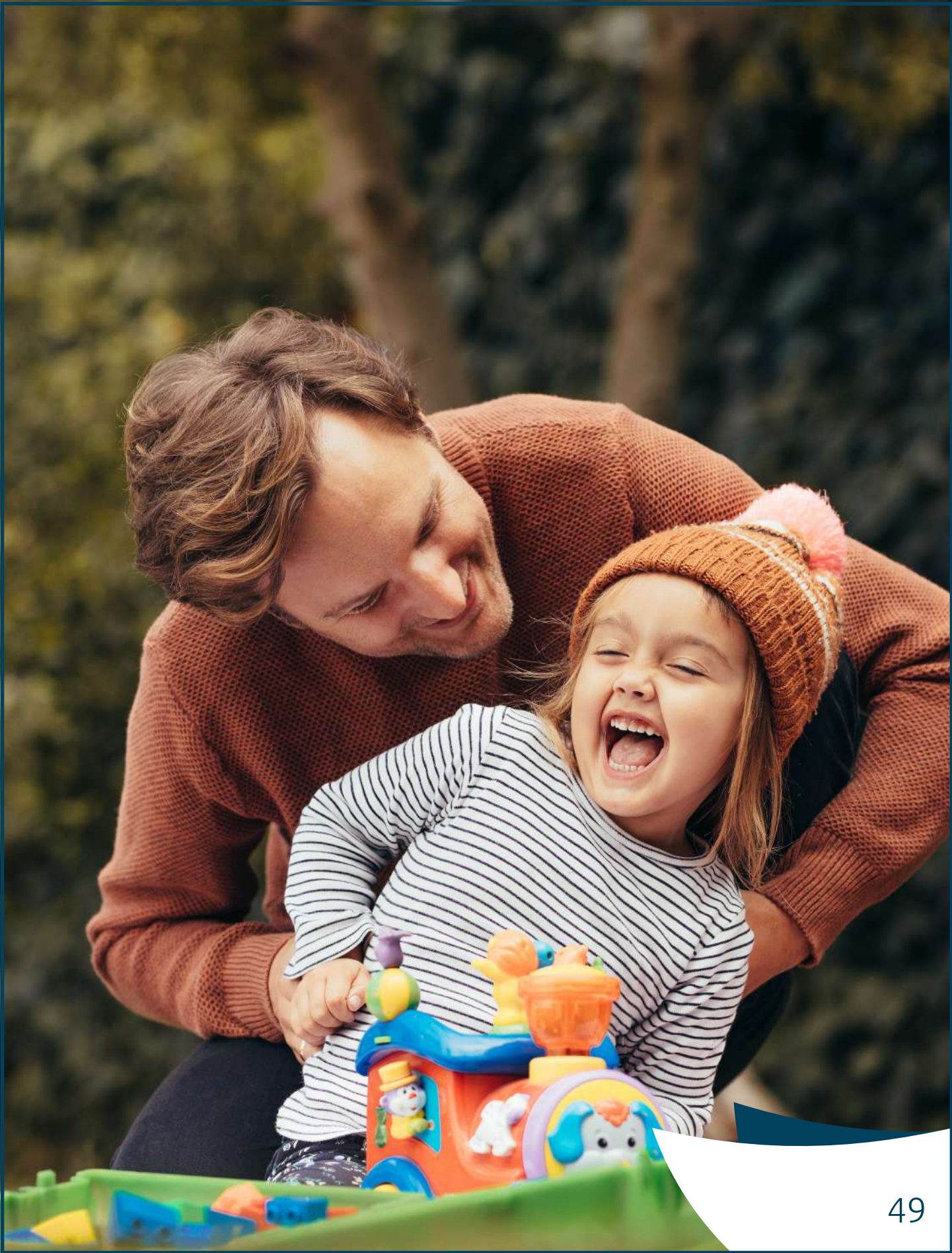
**Просторные однокомнатные (39,1 – 64,52 м²)
и двухкомнатные квартиры (56,01 – 59,35 м²)**

Множество планировочных решений однокомнатных и двухкомнатных квартир позволят выбрать молодой или уже взрослой паре свой идеальный вариант. Детские сады и школа, поликлиника и безопасность закрытых дворов, разнообразие площадок для детворы и качество окружающей инфраструктуры – все, что нужно для комфортной жизни.

Для большой семьи

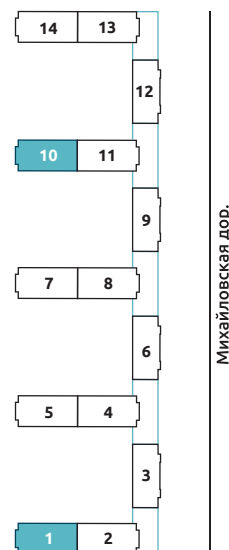
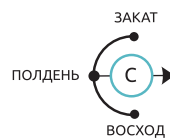
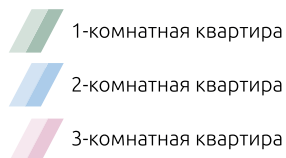
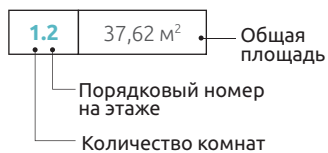
Просторные квартиры с двумя (61,53 – 69,45 м²) и тремя (56,55 – 76,96 м²) спальнями

Для заботливых мам и пап и хлебосольных хозяев мы предусмотрели квартиры с просторными кухнями-гостиными и несколькими спальнями. Школа и детский сад во дворе, магазины и бытовые сервисы, детские секции, зоны для семейного отдыха, удачное расположение, когда одинаково удобно можно доехать до центра города и на дачу... Parkolovo станет вашим местом силы!



Секция 1, 10

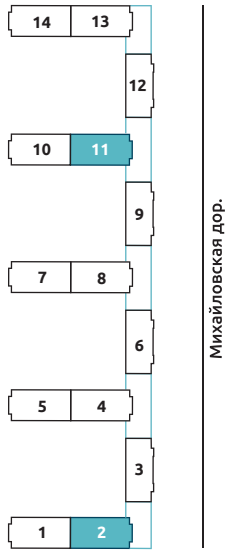
Типовой этаж



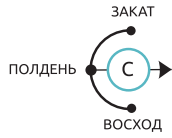
№ квартиры	1.1	1.2	1.3	1.4	1.5	3.6	2.7	1.8	1.9
страница с планом	64	67	62	62	60	76	74	60	63

Секция 2, 11

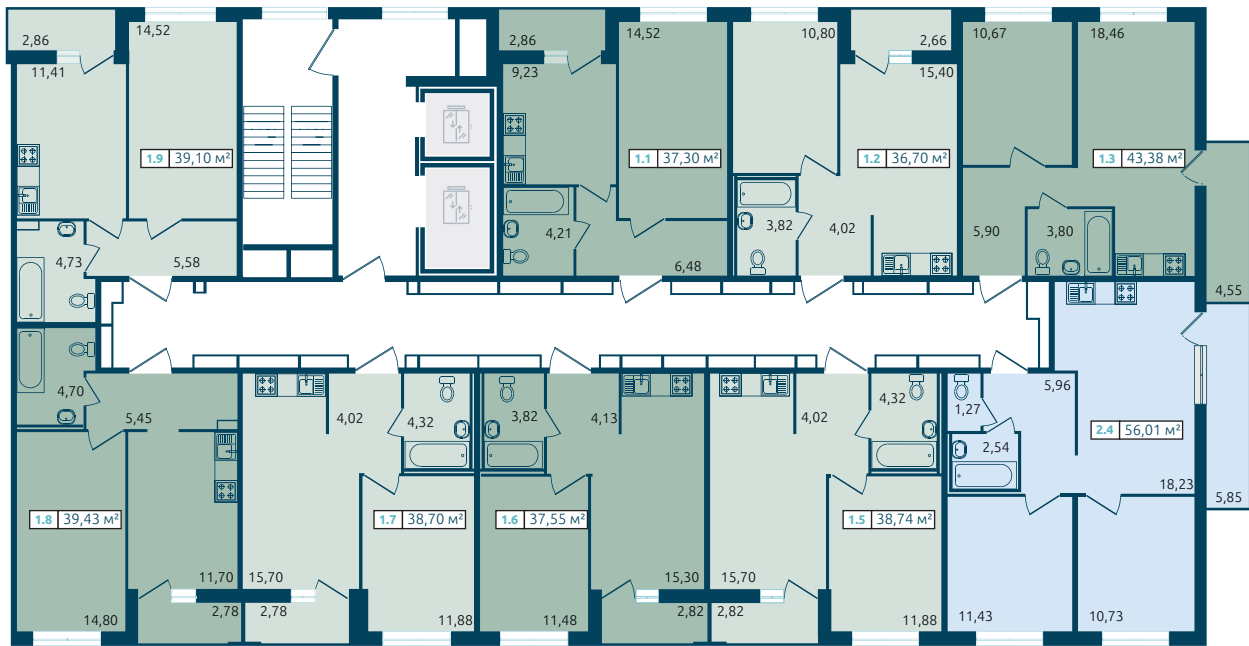
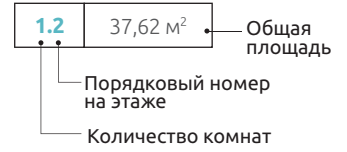
Типовой этаж



Михайловская дор.



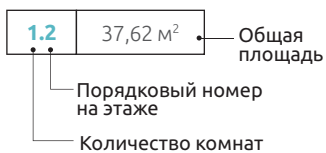
- 1-комнатная квартира
- 2-комнатная квартира
- 3-комнатная квартира



№ квартиры	1.1	1.2	1.3	2.4	1.5	1.6	1.7	1.8	1.9
страница с планом	63	62	70	72	62	62	62	66	65

Секции 3, 6, 9, 12

Типовой этаж



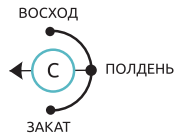
- 1-комнатная квартира
- 2-комнатная квартира
- 3-комнатная квартира



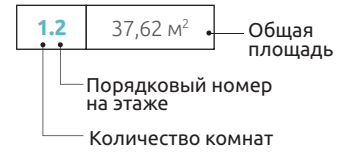
№ квартиры	3.1	1.2	1.3	1.4	1.5	1.6	2.7
страница с планом	77	61	69	68	68	61	75

Секция 4, 13

Типовой этаж



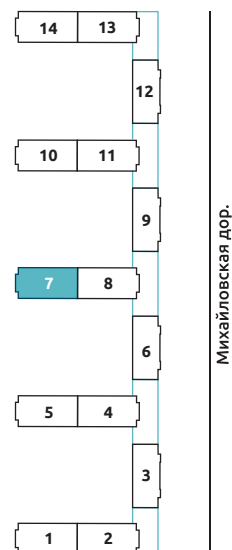
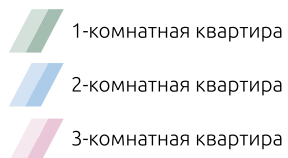
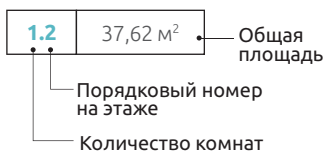
- 1-комнатная квартира
- 2-комнатная квартира
- 3-комнатная квартира



№ квартиры	1.1	1.2	1.3	1.4	1.5	2.6	1.7	1.8	1.9
страница с планом	65	66	62	62	62	72	70	62	63

Секция 7

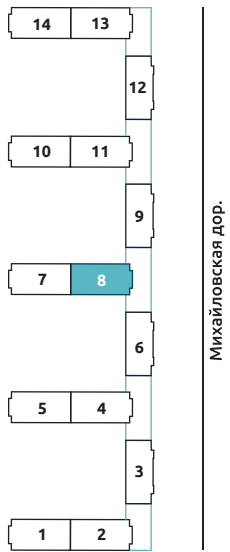
Типовой этаж



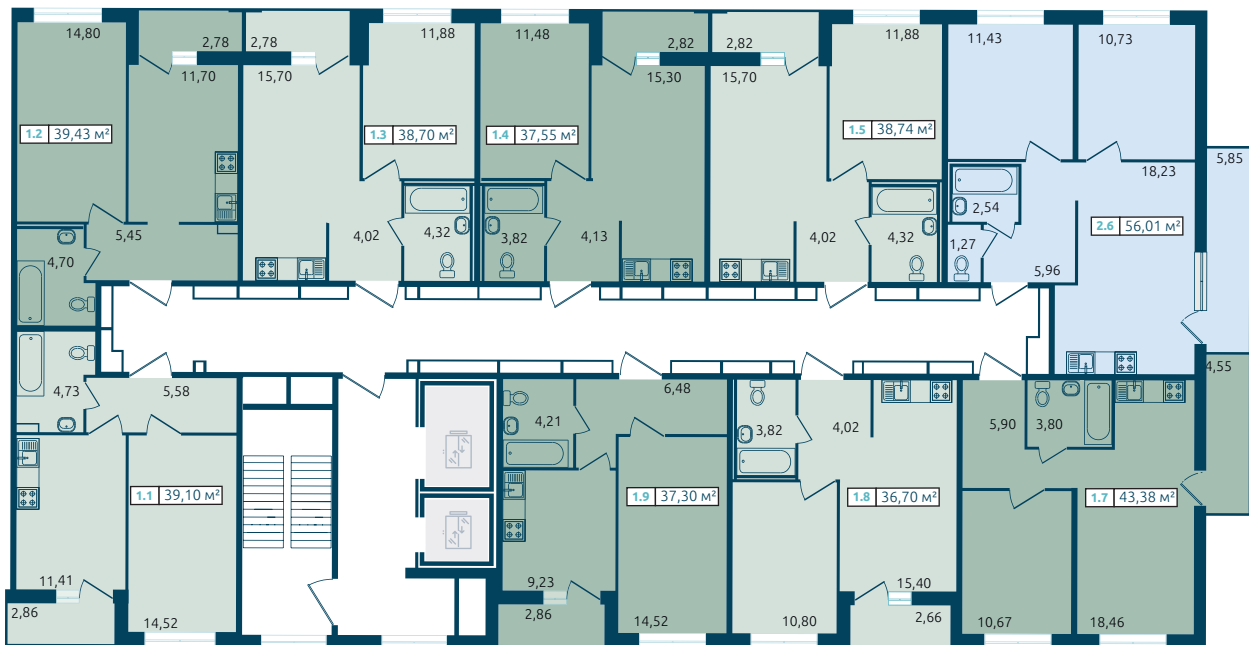
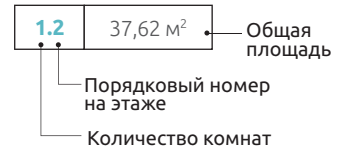
№ квартиры	1.1	1.2	2.3	3.4	1.5	1.6	1.7	1.8	1.9
страница с планом	63	60	74	76	60	62	62	67	64

Секция 8

Типовой этаж



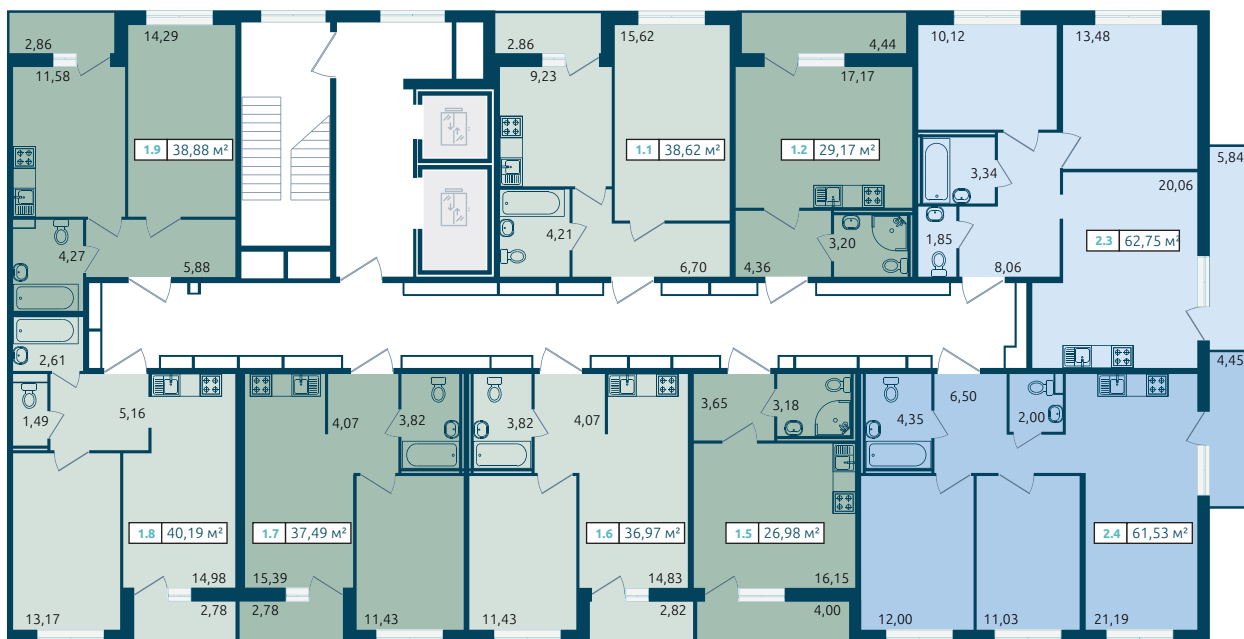
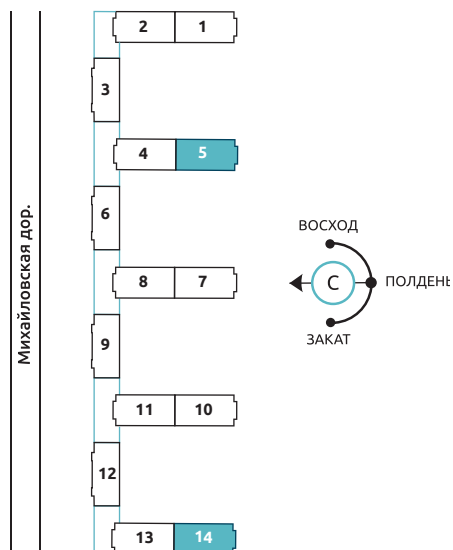
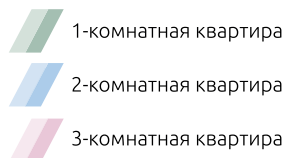
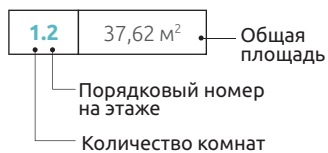
- ▬ 1-комнатная квартира
- ▬ 2-комнатная квартира
- ▬ 3-комнатная квартира



№ квартиры	1.1	1.2	1.3	1.4	1.5	2.6	1.7	1.8	1.9
страница с планом	65	66	62	62	62	72	73	62	63

Секция 5, 14

Типовой этаж



№ квартиры	1.1	1.2	2.3	2.4	1.5	1.6	1.7	1.8	1.9
страница с планом	60	60	74	73	60	62	62	67	64

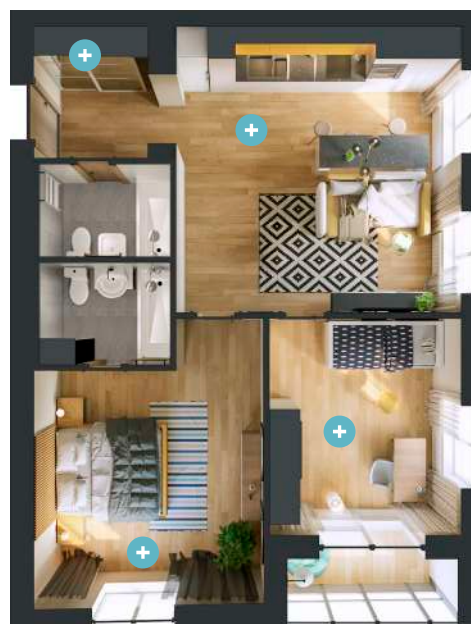
Планировочные решения

В первой очереди строительства представлены 23 уникальные планировки – от студий до квартир с тремя спальнями и кухней-гостиной. Широкий выбор решений создает простор для фантазии в организации пространства.

- Мы всегда стремимся к правильным пропорциям помещений по глубине и ширине. Благодаря этому в наших квартирах хорошее естественное освещение.
- В первой очереди строительства преимущественно представлены квартиры евроформата с большой кухней-гостиной (вплоть до 20 м²), но есть и классические варианты.
- Окно рядом с балконным блоком – в пол. Еще больше естественного света!
- Остекленный балкон или лоджия в каждой квартире, начиная со второго этажа. Мы выводим электричество и освещение на балконы, чтобы вы легко могли превратить их в креативные и функциональные пространства.
- Высота потолков в секциях 3, 6, 9, 12 составляет 2,75 метра, а в остальных – 2,55 метра (европейский стандарт).
- Проектируя дома, мы много работаем над их эргономикой. Поэтому даже в небольших квартирах-студиях вы сможете удобно разместить спальное место, рабочую зону и обязательно место для хранения, будь то встроенный шкаф, кладовка или гардеробная.

Ищите подсказки на каждой странице

На каждой планировке вы увидите отметки, которыми мы выделили главные их преимущества. Выбирайте то, что нравится именно вам: кухню с выходом на лоджию и/или большую прихожую с мини-гардеробной, ванную с окном и/или просторную спальню – вариантов много!



Расстановка мебели

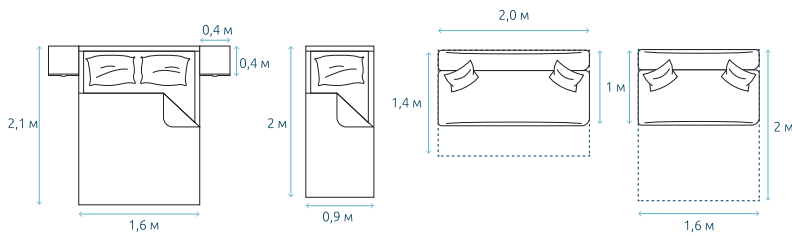


“ Творчески переосмыслите наши базовые предложения – и ваша квартира станет индивидуальной. ”



На планировках Parkolovo мы изобразили реальную меблировку квартир. Чтобы вам было удобно оценить габариты помещения и легко представить, как будет выглядеть ваш будущий дом, все предметы показаны в настоящих размерах.

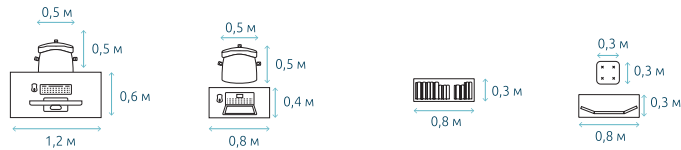
Спальня



Двуспальная кровать Детская кровать Диваны-кроватьи

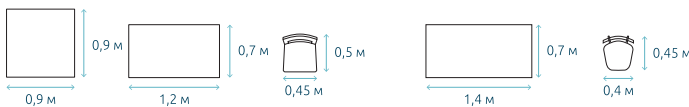


Шкафы платяные Шкафы-купе

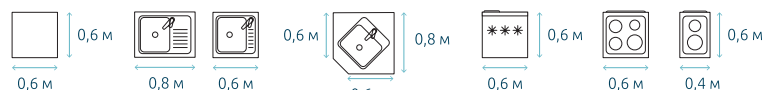


Рабочий стол Стол для ноутбука Стеллаж для книг Трюмо, туалетный столик

Кухня, столовая зона

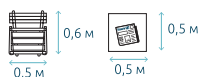


Обеденные столы и стулья Барный стол и стулья

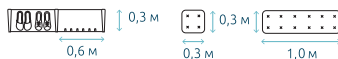


Модуль Мойки Холодильник Электроплиты

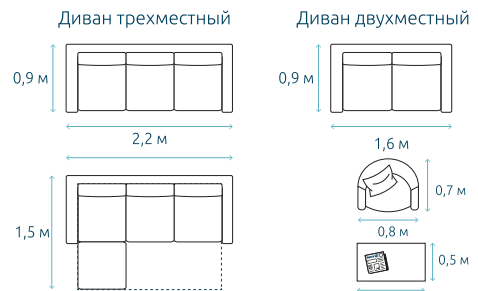
Балкон, лоджия



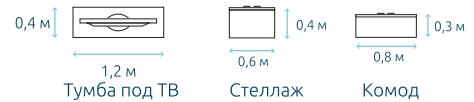
Прихожая



Гостиная, зона отдыха

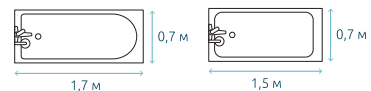


Диван трехместный Диван двухместный Диван угловой Столик и кресло

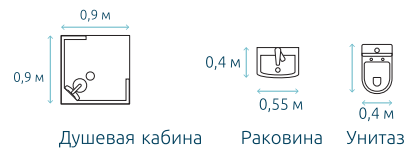


Тумба под ТВ Стеллаж Комод

Санузел



Ванные



Душевая кабина Раковина Унитаз



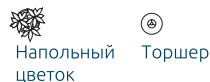
Стиральные машины

Предметы интерьера



Гардины и шторы

Настенное крепление ТВ



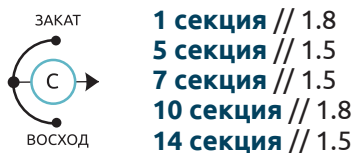
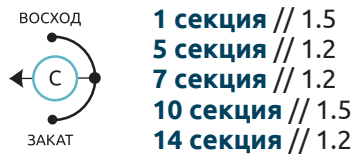
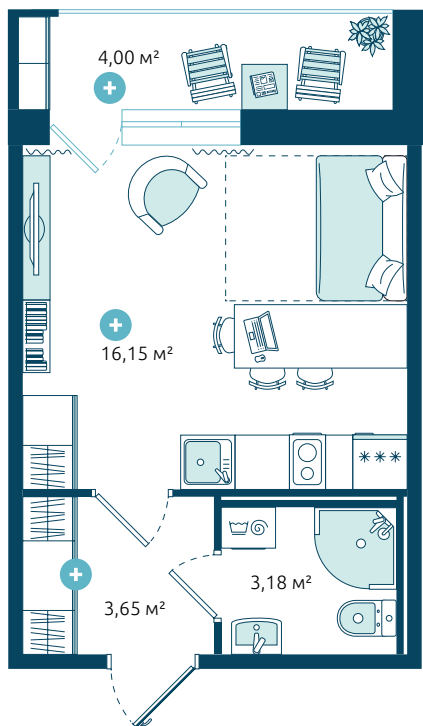
Напольный цветок

Торшер

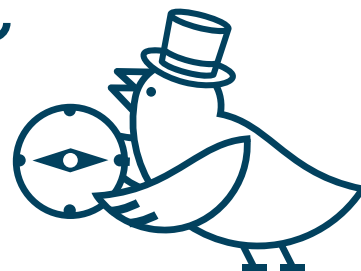
Квартира-студия

1603

от 26.98 м²



“ Для жаворонков и сов:
выбирайте квартиру
с окнами на восход или
закат! ”



+ **ФУНКЦИОНАЛЬНОЕ
ЗОНИРОВАНИЕ**

Разделить помещение с помощью освещения? Легко! Для зоны отдыха и кухни предусмотрены выводы собственного источника света – потолочного светильника.

+ **БОЛЬШАЯ ЛОДЖИЯ**

Просто идеальное место для отдыха и релаксации.

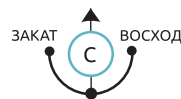
+ **ПРОСТРАНСТВО
ДЛЯ ХРАНЕНИЯ НА ВХОДЕ**

Ниша для хранения в прихожей глубиной от 600 мм – помогает освободить комнаты от громоздких шкафов.

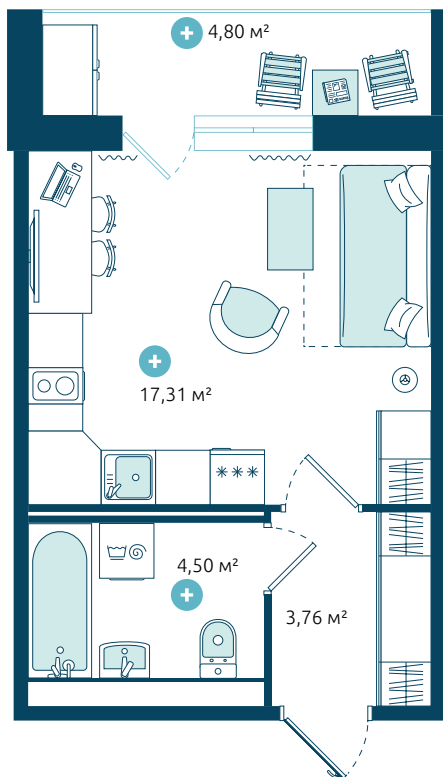
Квартира-студия

1614

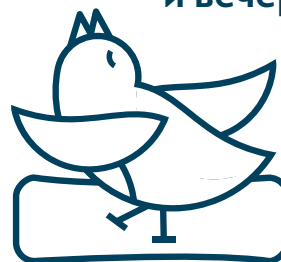
30.37 м²



3 секция // 1.2 // 1.6
6 секция // 1.2 // 1.6
9 секция // 1.2 // 1.6
12 секция // 1.2 // 1.6



“ Большая лоджия – идеально для утренней йоги и вечернего чая. ”



+ СВОБОДНАЯ ПЛАНИРОВКА

Жилая комната легко зонировается благодаря правильным пропорциям – можно менять интерьер в соответствии с актуальными потребностями, просто переставляя мебель.

+ ОСТЕКЛЕННАЯ ЛОДЖИЯ

Это не только место для отдыха, но и возможность организовать дополнительную зону хранения.

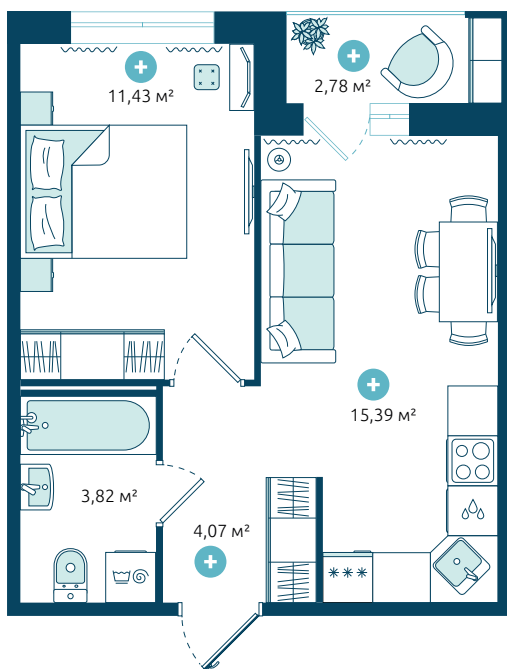
+ БОЛЬШАЯ ВАННАЯ

В просторной ванной предусмотрено место для подключения стиральной машины с влагозащитной розеткой и розеткой для полотенцесушителя.

Однокомнатная квартира с кухней-гостиной

1602

от 36.7 м²

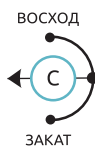


+ ОСТЕКЛЕННАЯ ЛОДЖИЯ

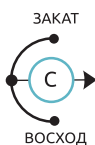
Это не только место для отдыха, но и возможность организовать дополнительную зону хранения.

+ МОДНАЯ КУХНЯ-ГОСТИНАЯ

Кухня-гостиная объединяет пространства для готовки, приема пищи и отдыха, и при этом для двух функциональных зон предусмотрен вывод собственного источника света – потолочного светильника.



1 секция // 1.3 // 1.4
2 секция // 1.5 // 1.6 // 1.7
4 секция // 1.8
8 секция // 1.9
10 секция // 1.3 // 1.4
11 секция // 1.5 // 1.6 // 1.7
13 секция // 1.8



2 секция // 1.2
4 секция // 1.3 // 1.4 // 1.5
5 секция // 1.6 // 1.7
7 секция // 1.6 // 1.7
8 секция // 1.3 // 1.4 // 1.5
11 секция // 1.2
13 секция // 1.3 // 1.4 // 1.5
14 секция // 1.6 // 1.7

“ Кухня-гостиная – для тех, кто всегда в центре событий. ”



+ УДОБНАЯ СПАЛЬНЯ

В спальне поместятся 2-спальная кровать, шкаф и туалетный или письменный стол. А большое окно сделает каждое утро и вечер добрыми.

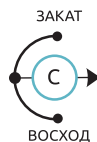
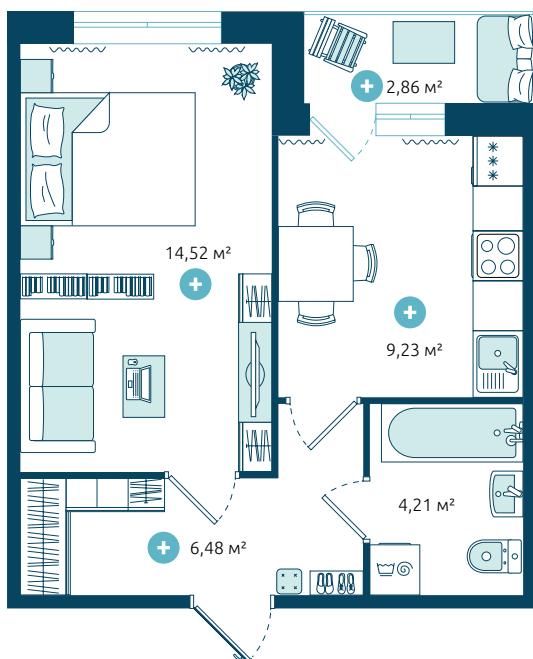
+ ВЫДЕЛЕННАЯ ПРИХОЖАЯ

Входная зона вынесена с путей перемещения по квартире, чтобы дома всегда было чисто.

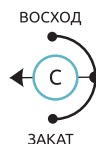
Однокомнатная квартира с классической кухней

1607

от **37.3 м²**



1 секция // 1.9
2 секция // 1.1
10 секция // 1.9
11 секция // 1.1



4 секция // 1.9
5 секция // 1.1
7 секция // 1.1
8 секция // 1.9
13 секция // 1.9
14 секция // 1.1

“Мини-гардеробная в прихожей – чтобы поспевать за модой и погодой.”



+ УЮТНАЯ КЛАССИЧЕСКАЯ КУХНЯ

Классическая кухня с большой рабочей поверхностью для любителей семейных обедов.

+ ОСТЕКЛЕННАЯ ЛОДЖИЯ

Лоджия с выходом из кухни расширяет пространство – здесь можно обустроить уютную зону отдыха с кофейным столиком для разговоров по душам.

+ ПРОСТОРНАЯ КОМНАТА

Все необходимое для комфорта: диван, телевизор и журнальный столик в зоне отдыха и полноценная 2-спальная кровать у окна.

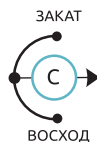
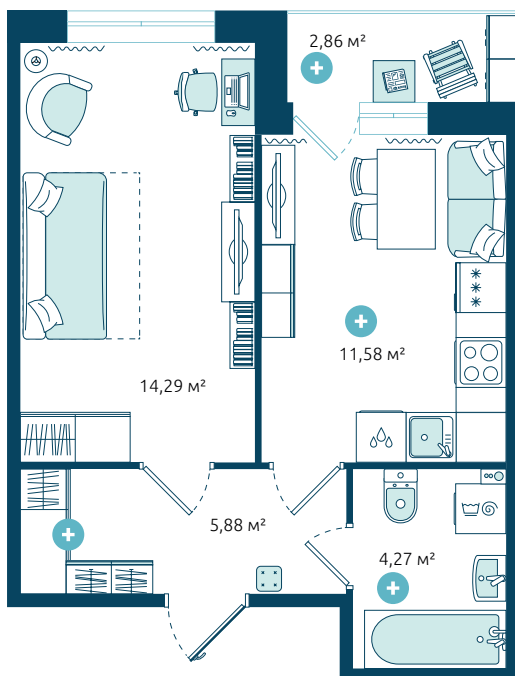
+ ПРОСТРАНСТВО ДЛЯ ХРАНЕНИЯ НА ВХОДЕ

В прихожей хватит места для продуманной системы хранения.

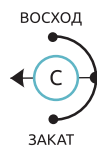
Однокомнатная квартира с большой кухней

1600

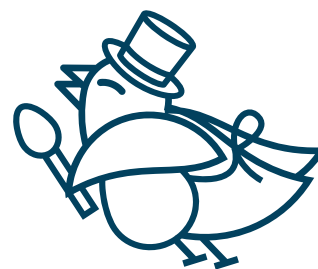
38.88 м²



1 секция // 1.1
10 секция // 1.1



5 секция // 1.9
7 секция // 1.9
14 секция // 1.9



“ Для высокой кухни нужно много места! ”

+ УЮТНАЯ КУХНЯ

Просторная кухня с большим столом прекрасно подойдет и для тихих семейных вечеров, и для застолий.

+ ОСТЕКЛЕННАЯ ЛОДЖИЯ

Это не только место для отдыха, но и возможность организовать дополнительную зону хранения.

+ ПРОСТРАНСТВО ДЛЯ ХРАНЕНИЯ НА ВХОДЕ

В прихожей хватит места для продуманной системы хранения.

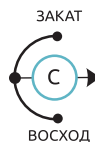
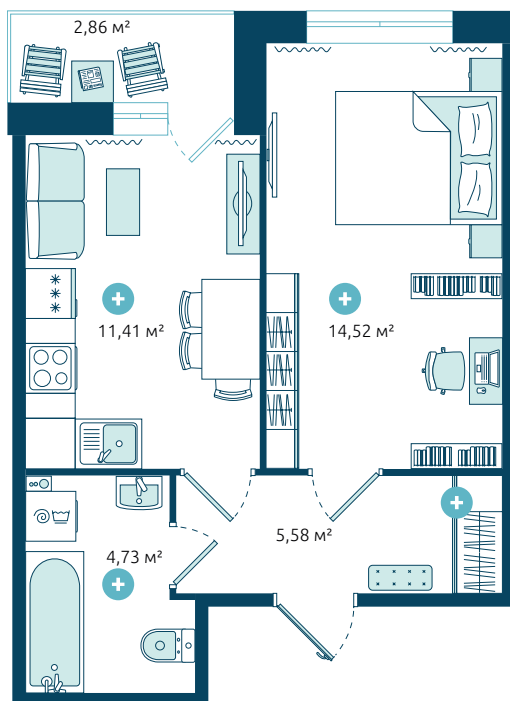
+ МЕСТО ДЛЯ СТИРАЛЬНОЙ МАШИНЫ

В ванной предусмотрено место для подключения стиральной машины с влагозащитной розеткой и розетка для полотенцесушителя.

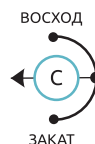
Однокомнатная квартира с большой кухней

1612

39.1 м²



2 секция // 1.9
11 секция // 1.9



4 секция // 1.1
8 секция // 1.1
13 секция // 1.1

“ Рабочее место дома для тех, кто всегда у руля. ”



+ БОЛЬШАЯ КУХНЯ

В такой кухне с легкостью разместятся столовая и зона отдыха – это позволит сохранить комнату по-настоящему приватной.

+ ЭРГОНОМИЧНАЯ КОМНАТА

Жилая комната легко зонировается благодаря правильным пропорциям. Вы можно менять интерьер в соответствии с актуальными потребностями: кабинет, гардеробная, спортивный уголок или зона отдыха – решать вам!

+ ПРОСТРАНСТВО ДЛЯ ХРАНЕНИЯ НА ВХОДЕ

Идеальное место для хранения сезонной одежды – вместительный шкаф-купе, который можете установить в специальной нише.

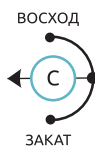
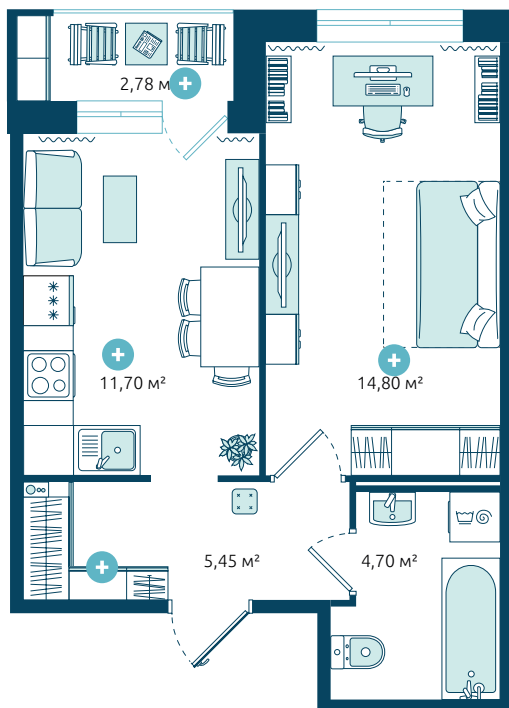
+ БОЛЬШАЯ ВАННАЯ

Просторный санузел с большой ванной, местом для установки стиральной и сушильной машин для белья.

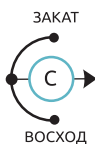
Однокомнатная квартира с большой кухней

1611

39.43 м²



2 секция // 1.8
11 секция // 1.8



4 секция // 1.2
8 секция // 1.2
13 секция // 1.2

“Мини-гардеробная в прихожей – чтобы поспевать за модой и погодой.”



+ ЭРГОНОМИЧНАЯ КОМНАТА

Жилая комната легко зонирована благодаря правильным пропорциям. Вы можете менять интерьер в соответствии с актуальными потребностями: кабинет, гардеробная, спортивный уголок или зона отдыха – решать вам!

+ ПРОСТРАНСТВО ДЛЯ ХРАНЕНИЯ НА ВХОДЕ

В прихожей хватит места для продуманной системы хранения.

+ ОСТЕКЛЕННАЯ ЛОДЖИЯ

Это не только место для отдыха, но и возможность организовать дополнительную зону хранения.

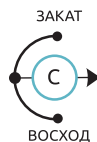
+ УЮТНАЯ КУХНЯ

Просторная кухня с большим столом прекрасно подойдет и для тихих семейных вечеров, и для застолий.

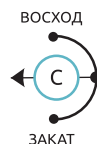
Однокомнатная квартира с кухней-гостиной

1601

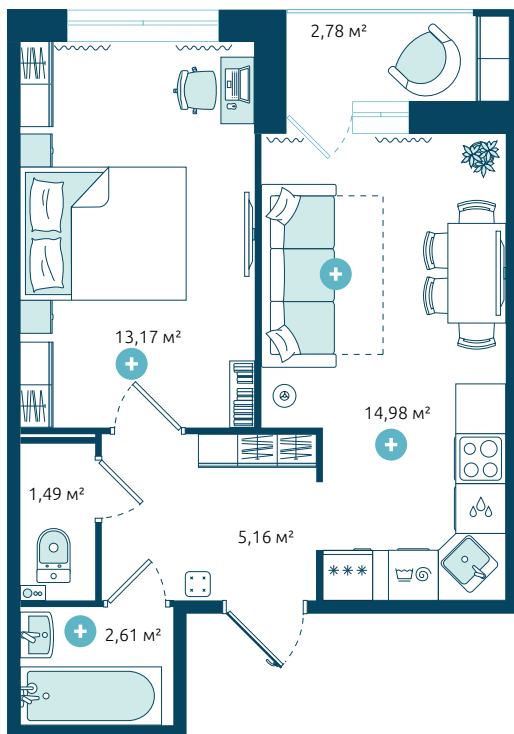
40.19 м²



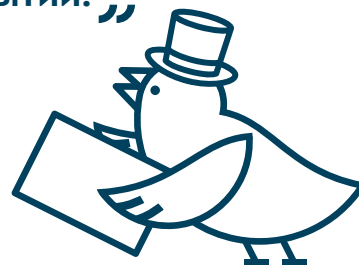
1 секция // 1.2
8 секция // 1.2
10 секция // 1.2
11 секция // 1.2



5 секция // 1.8
7 секция // 1.8
14 секция // 1.8



“Кухня-гостиная – для тех, кто всегда в центре событий.”



+ МОДНАЯ КУХНЯ-ГОСТИНАЯ

Кухня-гостиная объединяет пространства для готовки, приема пищи и отдыха, и при этом для двух функциональных зон предусмотрен вывод собственного источника света – потолочного светильника.

+ НАСТОЯЩАЯ ГОСТИНАЯ

В зоне отдыха поместится большой диван, который может стать дополнительным спальным местом для ваших родных и близких.

+ УДОБНАЯ СПАЛЬНЯ

В спальне поместятся 2-спальная кровать, шкаф и туалетный или письменный стол. А большое окно сделает каждое утро и вечер добрыми.

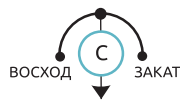
+ РАЗДЕЛЬНЫЙ САМУЗЕЛ

Комфорт для каждого члена семьи кроется в мелочах, которые можно предусмотреть еще на стадии выбора квартиры.

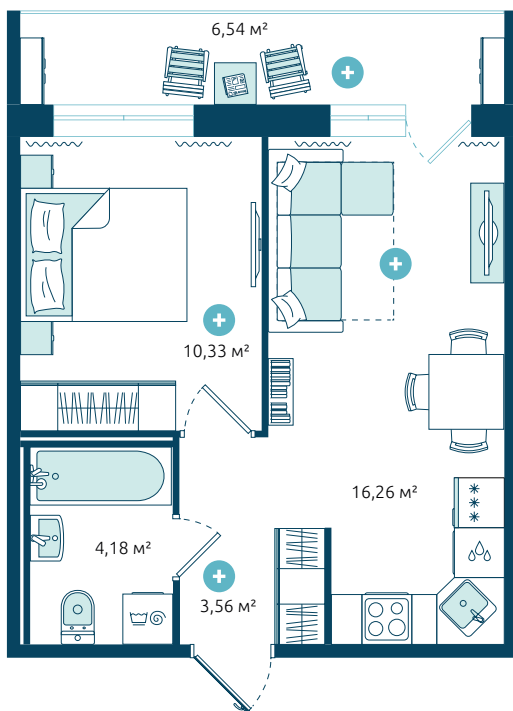
Однокомнатная квартира с кухней-гостиной

1616

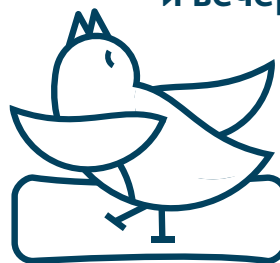
40.87 м²



3 секция // 1.4 // 1.5
6 секция // 1.4 // 1.5
9 секция // 1.4 // 1.5
12 секция // 1.4 // 1.5



“ Большая лоджия – идеально для утренней йоги и вечернего чая. ”



+ ОСТЕКЛЕННАЯ ЛОДЖИЯ

Расширяет пространство для отдыха и хранения.

+ НАСТОЯЩАЯ ГОСТИНАЯ

В зоне отдыха поместится диван, который может стать дополнительным спальным местом для ваших родных и близких.

+ УДОБНАЯ СПАЛЬНЯ

Комната шириной от 2,9 м позволяет комфортно разместить 2-спальную кровать.

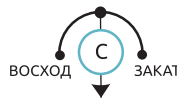
+ ВЫДЕЛЕННАЯ ПРИХОЖАЯ

Входная зона вынесена с путей перемещения по квартире, чтобы дома всегда было чисто.

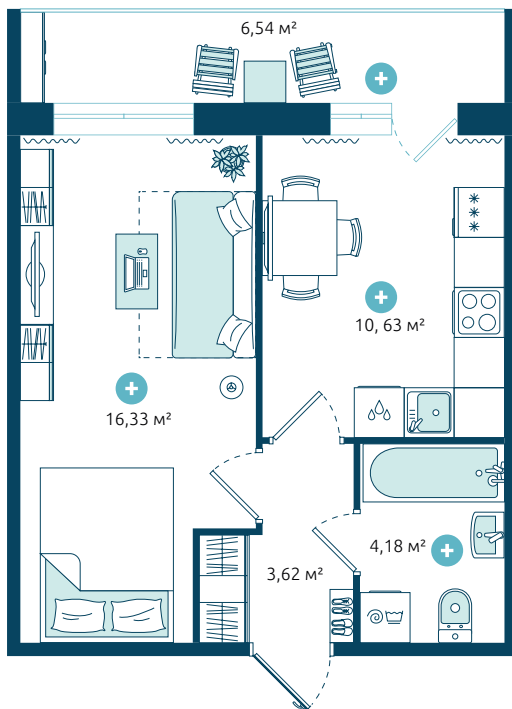
Однокомнатная квартира с классической кухней

1615

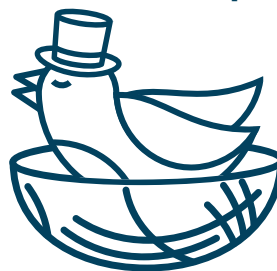
41.3 м²



3 секция // 1.3
6 секция // 1.3
9 секция // 1.3
12 секция // 1.3



“ Хорошо, когда
есть место
«на вырост»,
ведь семья
всегда может
подрасти. ”



+ УЮТНАЯ КЛАССИЧЕСКАЯ КУХНЯ

Привычный формат изолированной кухни с большой рабочей поверхностью.

+ ЭРГОНОМИЧНАЯ КОМНАТА

Все необходимое для комфорта: диван, журнальный столик в зоне отдыха и полноценная кровать в нише.

+ БОЛЬШАЯ ЛОДЖИЯ

Просто идеально для утренней йоги и вечернего чая.

+ ПРОСТОРНАЯ ВАННАЯ

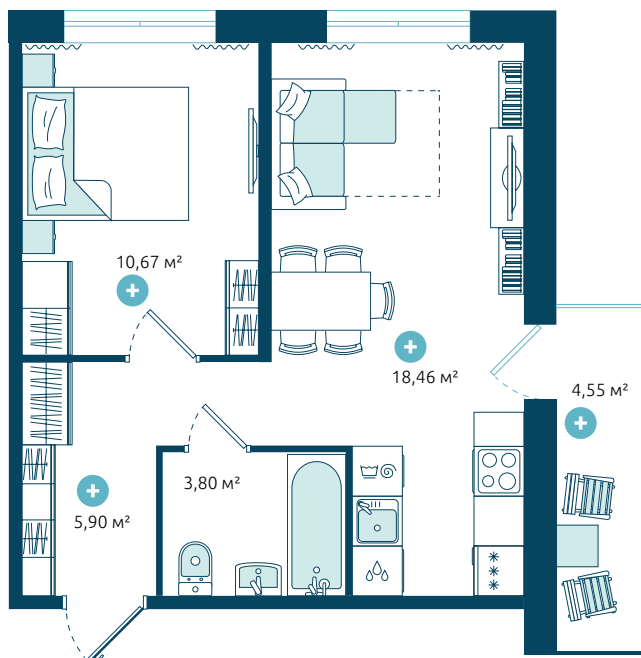
Предусмотрено место для подключения стиральной машины с влагозащитной розеткой.

Однокомнатная квартира с угловой кухней-гостиной

1609

43.38 м²

2 секция // 1.3
4 секция // 1.7
8 секция // 1.7
11 секция // 1.3
13 секция // 1.7



“ Для жаворонков
и сов: выбирайте
квартиру с окнами
на восход или
закат! ”



+ ОСТЕКЛЕННЫЙ БАЛКОН

Расширяет пространство для отдыха и хранения.

+ ПРОСТРАНСТВО ДЛЯ ХРАНЕНИЯ НА ВХОДЕ

Входная зона в выделенной прихожей с местом под хранение выделена с путей перемещения по квартире, чтобы дома всегда было чисто.

+ НАСТОЯЩАЯ ГОСТИНАЯ

В зоне отдыха поместится диван, который может стать дополнительным спальным местом для ваших родных и близких.

+ УДОБНАЯ СПАЛЬНЯ

Комната шириной от 2,9 м позволяет комфортно разместить 2-спальную кровать.

Эстетика, безопасность и комфорт общих пространств

“ В нашем понимании дом – это нечто большее, чем просто квартира. Работая над каждой деталью проекта, мы представляем себе людей, которые будут здесь жить. Приятно, комфортно и безопасно должно быть везде, неважно, решите вы отдохнуть во дворе или подняться на лифте на свой этаж. Ваша квартира начинается с парадной, поэтому мы разрабатываем индивидуальные дизайн-проекты мест общего пользования.

”

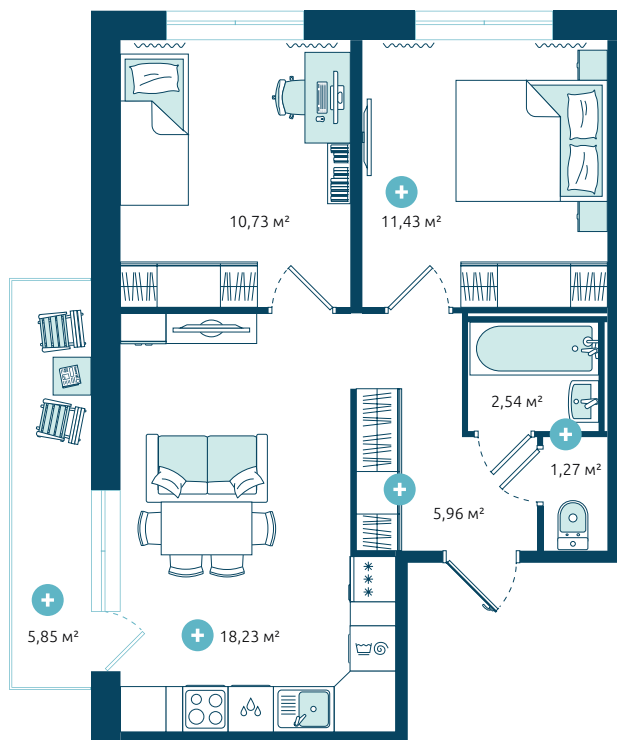


Двухкомнатная квартира с кухней-гостиной

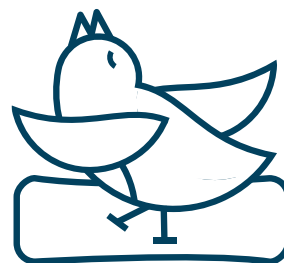
1618

56.01 м²

2 секция // 2.4
4 секция // 2.6
8 секция // 2.6
11 секция // 2.4
13 секция // 2.6



“ Большая лоджия – идеально для утренней йоги и вечернего чая. ”



+ МОДНАЯ КУХНЯ-ГОСТИНАЯ

Имеет две зоны освещения и разделена на пространства для готовки, приема пищи и отдыха.

+ БОЛЬШАЯ ЛОДЖИЯ

Просто идеально для утренней йоги и вечернего чая.

+ УДОБНАЯ СПАЛЬНЯ

Комната шириной от 2,9 м позволяет комфортно разместить 2-спальную кровать.

+ ПРОСТРАНСТВО ДЛЯ ХРАНЕНИЯ НА ВХОДЕ

В прихожей хватит места для продуманной системы хранения.

+ РАЗДЕЛЬНЫЙ САМУЗЕЛ

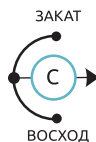
Комфорт для каждого члена семьи кроется в мелочах, которые можно предусмотреть еще на стадии выбора квартиры.

Двухкомнатная квартира

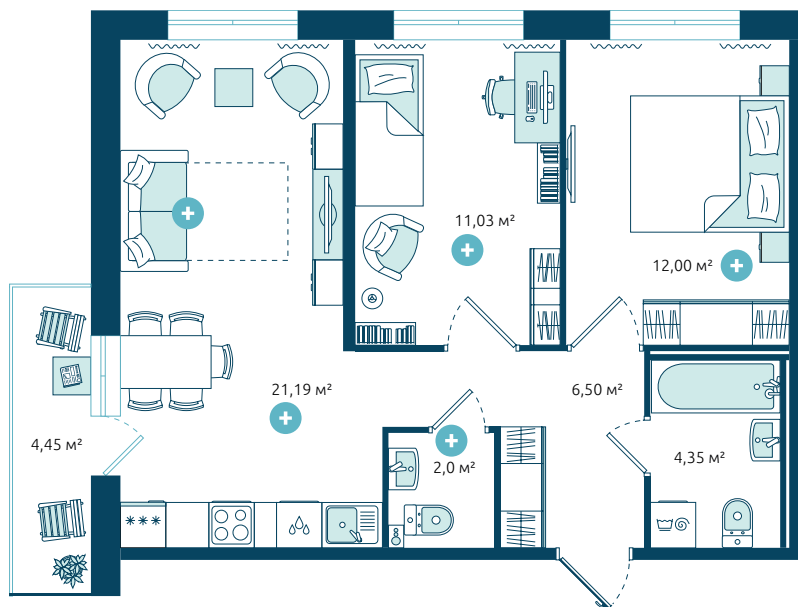
с угловой кухней-гостиной

1606

61.53 м²



5 секция // 2.4
14 секция // 2.4



“ Хорошо учиться
можно только
в хорошем
настроении! ”



+ КУХНЯ-ГОСТИНАЯ

Просторная кухня-гостиная с выделенными рабочей, столовой и гостиной зонами.

+ НАСТОЯЩАЯ ГОСТИНАЯ

В зоне отдыха поместится диван, который может стать дополнительным спальным местом для ваших родных и близких.

+ УДОБНАЯ СПАЛЬНЯ

Комната шириной от 2,9 м позволяет комфортно разместить 2-спальную кровать.

+ КОМПАКТНАЯ ДЕТСКАЯ

Достаточно места для организации зон для сна, игр и учебы.

+ ВТОРОЙ САМУЗЕЛ

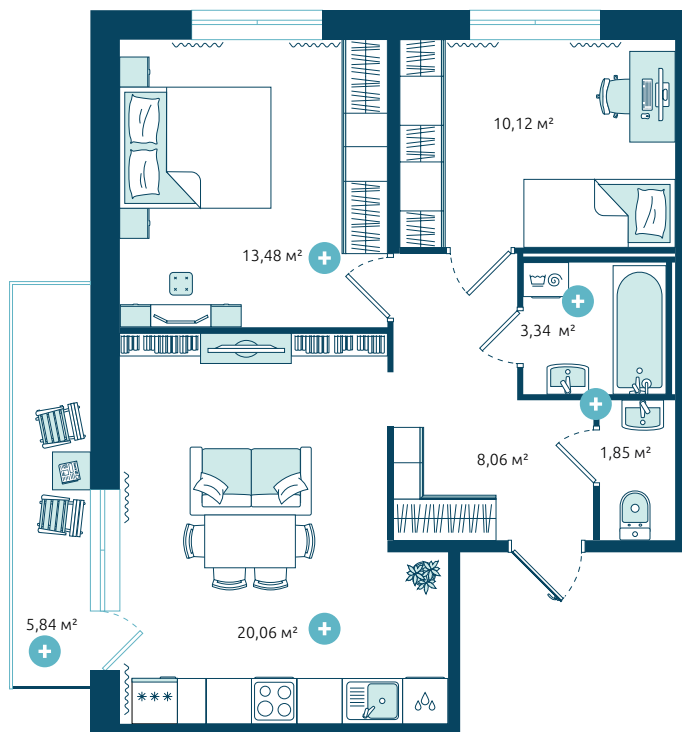
Дополнительный комфорт для вас и ваших гостей.

Двухкомнатная квартира с кухней-гостиной

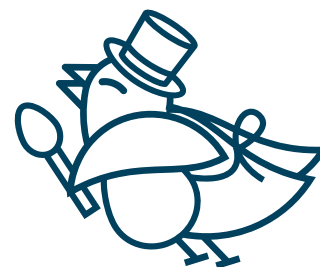
1605

62.75 м²

1 секция // 2.7
5 секция // 2.3
7 секция // 2.3
10 секция // 2.7
14 секция // 2.3



“ Для высокой
кухни нужно
много места! ”



+ **ПРОСТОРНАЯ КУХНЯ-ГОСТИНАЯ**
Роскошная гостиная, смежная с кухней, идеальна для семейных посиделок и торжественных приемов.

+ **ОСТЕКЛЕННЫЙ БАЛКОН**
Расширяет пространство для отдыха и хранения.

+ **УДОБНАЯ СПАЛЬНЯ**
Комната шириной от 2,9 м позволяет комфортно разместить 2-спальную кровать.

+ **КОМПАКТНАЯ ДЕТСКАЯ**
Достаточно места для организации зон для сна, игр и учебы.

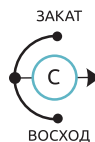
+ **РАЗДЕЛЬНЫЙ САМУЗЕЛ**
Комфорт для каждого члена семьи кроется в мелочах, которые можно предусмотреть еще на стадии выбора квартиры.

Двухкомнатная квартира

с окнами на три стороны

1617

64.35 м²



3 секция // 2.7
6 секция // 2.7
9 секция // 2.7
12 секция // 2.7



“ Вечеринка всем в радость, когда спальни находятся на удалении от гостиной. ”



+ БОЛЬШАЯ СПАЛЬНЯ

Все для вашего комфорта: 2-спальная кровать, рабочий уголок и большой шкаф, в котором ваша любимая одежда всегда будет под рукой.

+ УГЛОВАЯ ДЕТСКАЯ ИЛИ КАБИНЕТ

Комната правильной формы с хорошим естественным освещением подойдет для организации идеального рабочего места.

+ ПРОСТОРНЫЙ БАЛКОН

Остекленный балкон с выходом из кухни: солнечное продолжение вашей квартиры!

+ ВАННАЯ КОМНАТА С ОКНОМ

Преимущество очевидно – естественный свет, настроение и чувство того, что ты обладатель чего-то уникального.

+ ПОЛТОРА САМУЗЛА

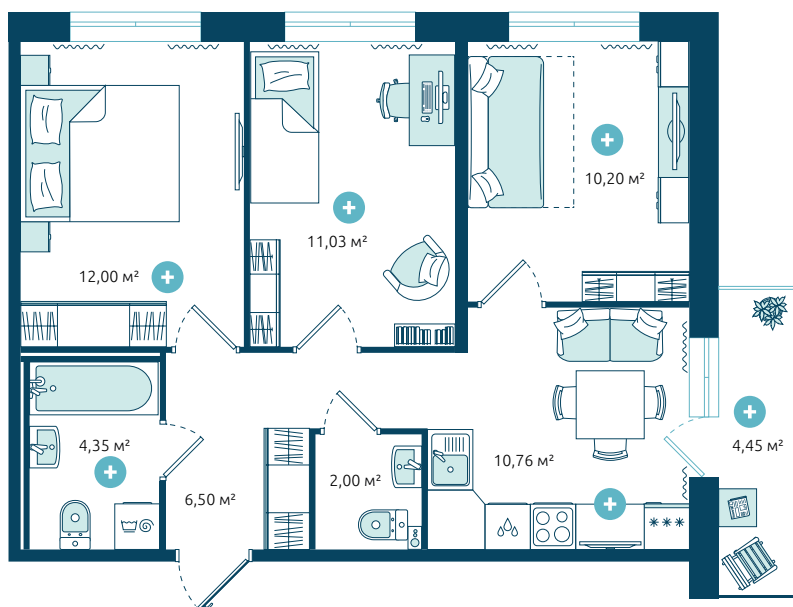
Идеально для большой семьи, чтобы не мешать друг другу в утренние часы пик.

Трехкомнатная квартира с функциональной кухней

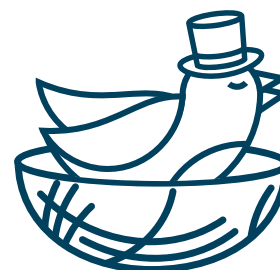
1604

62.75 м²

1 секция // 3.6
7 секция // 3.4
10 секция // 3.6



“ Хорошо, когда
есть место
«на вырост»,
ведь семья
всегда может
подрасти. ”



+ ФУНКЦИОНАЛЬНАЯ КУХНЯ

Квадратная кухня с большой рабочей поверхностью – идеальное место для сбора всей семьи.

+ ОСТЕКЛЕННЫЙ БАЛКОН

Расширяет пространство для отдыха и хранения.

+ УДОБНАЯ СПАЛЬНЯ

Комната шириной от 2,9 м позволяет комфортно разместить 2-спальную кровать.

+ ДОПОЛНИТЕЛЬНАЯ КОМНАТА

Вторая детская, кабинет или комната для бабушки – решать вам.

+ ПОЛТОРА САУЗЛА

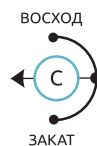
Идеально для большой семьи, чтобы не мешать друг другу в утренние часы пик.

Четырехкомнатная квартира

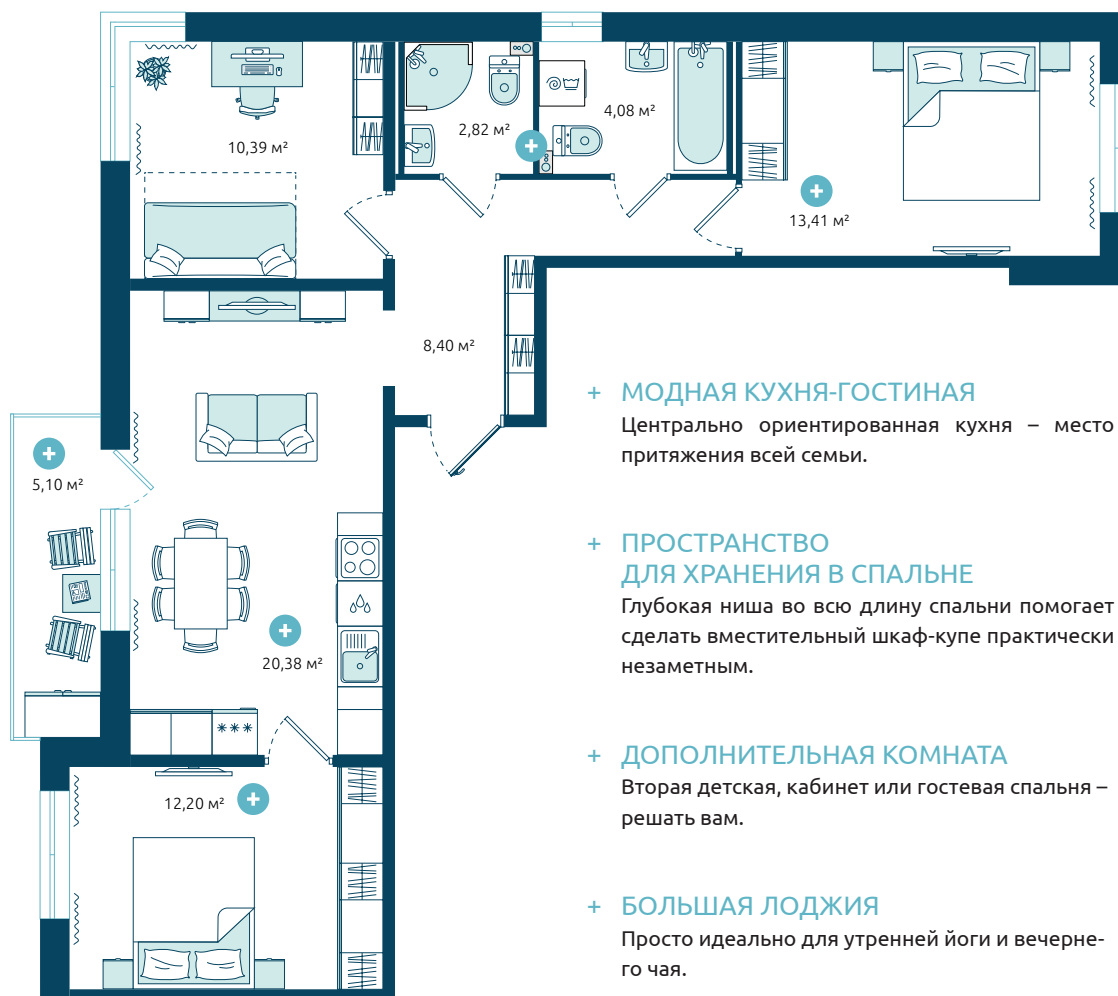
с окнами на три стороны

1613

76.96 м²



3 секция // 3.1
6 секция // 3.1
9 секция // 3.1
12 секция // 3.1



+ МОДНАЯ КУХНЯ-ГОСТИНАЯ

Центрально ориентированная кухня – место притяжения всей семьи.

+ ПРОСТРАНСТВО ДЛЯ ХРАНЕНИЯ В СПАЛЬНЕ

Глубокая ниша во всю длину спальни помогает сделать вместительный шкаф-купе практически незаметным.

+ ДОПОЛНИТЕЛЬНАЯ КОМНАТА

Вторая детская, кабинет или гостевая спальня – решать вам.

+ БОЛЬШАЯ ЛОДЖИЯ

Просто идеально для утренней йоги и вечернего чая.

+ ДВЕ ВАННЫЕ КОМНАТЫ

Два полноценных санузла, один из которых к тому же с окном! Максимум комфорта и эстетики в вашей жизни.

Чистовая отделка

Отделка LifeStyle

Все квартиры в Parkolovo сдаются с эксклюзивной чистовой отделкой LifeStyle, которая выполняется по единым стандартам. Все вопросы по ремонту мы берем на себя, чтобы вам остались только приятные хлопоты: покраска стен в любимые цвета, декор и выбор мебели.



Металлическая входная дверь



Межкомнатные двери белого цвета с фурнитурой



Оклейка стен обоями под покраску



Ламинат в комнатах, коридорах и на кухне



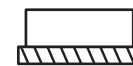
Разводка электричества с установкой электрофурнитуры



Плитка на полу и стенах в санузлах



Электрический полотенцесушитель



Высокий белый плинтус с кабель-каналом



Приборы учета электричества, тепла и воды



Окраска потолка во всех помещениях



Сантехника и смесители, один из которых термостатический



Коллекторная система отопления с разводкой в полу



Видеодомофон с LED-экраном



Балкон: плитка на полу, вывод освещения и розетка с выключателем

“ Интерьер — это внешнее отражение внутреннего мира. ”





Предчистовая отделка

Отделка WhiteBox

Это идеальное решение для тех, кто ценит свободу выбора и творческий полет фантазии. Вы сможете самостоятельно определиться со стилем, цветовой гаммой, материалами отделки и подбором мебели, исходя только из ваших предпочтений, а все шумные и пыльные подготовительные работы мы возьмем на себя.

Комната, кухня, прихожая

- Пол подготовлен для укладки покрытия.
- На стены можно сразу клеить обои. А если вы хотите покрасить стены, то их нужно будет только отшлифовать и загрунтовать.
- Потолок почти готов, осталось только покрасить!
- Установлены все необходимые выключатели и розетки, даже над кухонным фронтом.
- Оконные откосы оштукатурены, установлены пластиковые подоконники.
- В кухне сделаны выводы ГВС, ХВС и канализации без разводки.

Домофония, Wi-Fi

- Предусмотрен вывод интернет-кабеля.
- Установлены электросчетчик и отдельная розетка для Wi-Fi-роутера.
- Установлена домофонная трубка.

Санузел

- На полу выполнена звукоизоляция, обмазочная гидроизоляция на цементной основе, фиброцементная стяжка.
- На стенах – цементная штукатурка.
- Выполнена шлифовка бетона на потолке.
- Установлены выключатели и влагостойкие розетки, а также настенный светильник. Для вашего удобства мы также предусмотрели вывод для зеркала с подсветкой.
- Установлен S-образный полотенцесушитель.
- Сделаны выводы ГВС, ХВС и канализации без разводки. Предусмотрен вывод для стиральной машины.

Балкон/лоджия

- На потолке шлифованный бетон.
- Установлены выключатель и розетка, а также вывод для подключения настенного светильника.

Дело вкуса

“ Предчистовая отделка предоставит вам пространство для реализации любых творческих идей! Создавайте свой собственный интерьер, выбирая отделочные материалы, исходя из ваших потребностей и вкуса. ”

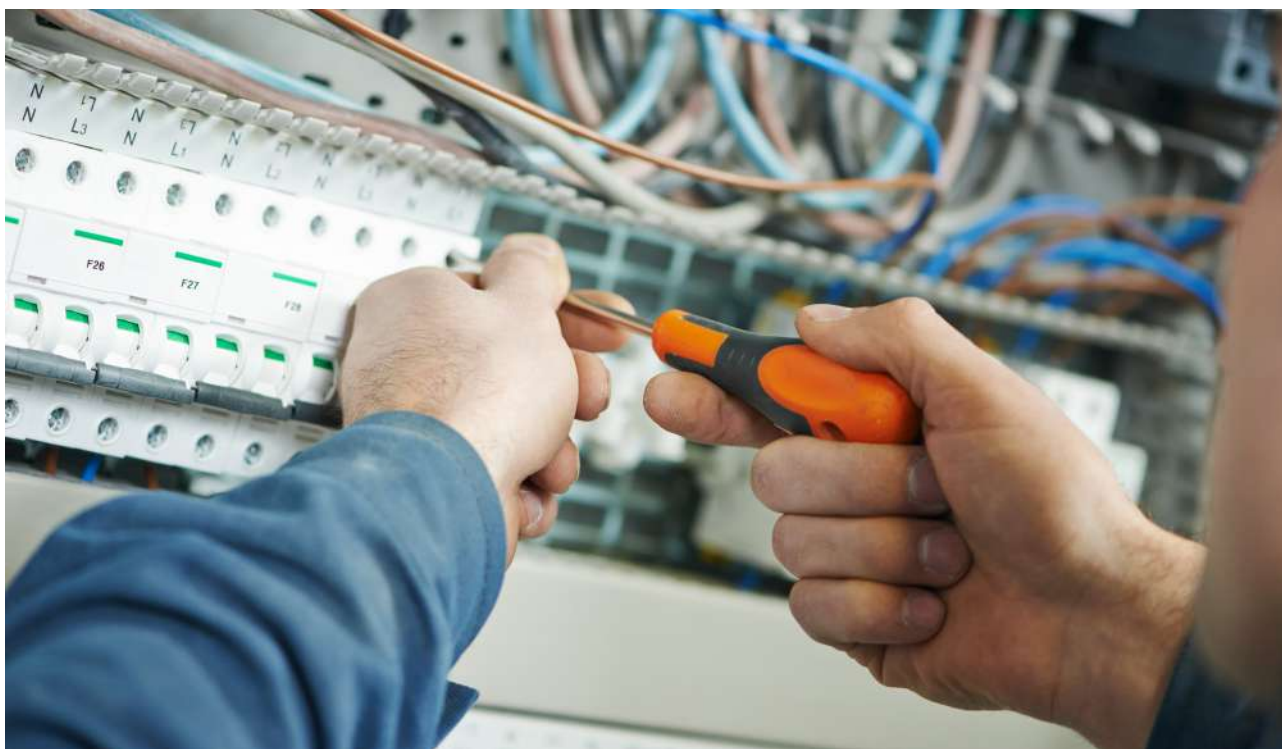


Мультисервисная управляющая компания

Мы убеждены, что наша ответственность не заканчивается со сдачей дома и передачей ключей.

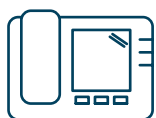
Современный многоквартирный дом – это сложный организм, в котором все должно работать безотказно. Чтобы вы могли чувствовать себя комфортно и спокойно, а дом и двор были в порядке, работает мульти-сервисная управляющая компания ЦДС.

Команда ЦДС «Управление Домами» участвует в создании жилых районов уже на этапе их проектирования и помогает другим структурным подразделениям Группы ЦДС разрабатывать решения, обеспечивающие оптимизацию последующей эксплуатации зданий.





Чтобы все работало как часы



Аварийно-диспетчерская служба доступна в режиме 24/7, без выходных



Энергоэффективные системы отопления и вентиляции



Современные системы сбора и учета данных о потреблении энергии, воды и тепла



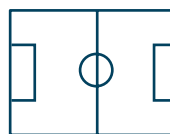
Дополнительные сервисы



Безопасность во дворе, доме и паркинге



Ландшафтное озеленение



Поддержание в порядке спортивных, детских площадок и зон отдыха



Уборка и вывоз мусора

ЦДС «Управление Домами» сегодня – это...

79

домов общей площадью более 3,15 млн м² обслуживаются ЦДС «Управление Домами»

399

нежилых помещений площадью 44 тыс. м² расположены в ЖК

8 478

машиномест в 48 паркингах находятся на территории жилых комплексов

53 090

общая численность квартир в домах ЦДС

Способы покупки



Квартира вашей мечты ближе, чем вы думаете

Мы понимаем, что покупка новой квартиры – ответственный шаг, поэтому всегда предлагаем широкий выбор возможностей оплаты и улучшения финансовых условий сделки.

Специалисты ЦДС обязательно найдут для вас наиболее подходящий вариант, чтобы сделать процесс приобретения нового дома для вашей семьи максимально комфортным.

Ипотека

Мы взаимодействуем с крупнейшими банками, предлагаемыми различные ипотечные программы с пониженными процентными ставками.

Иногородним клиентам

Иногородние покупатели могут заключить договор дистанционно, направив нам документы экспресс-почтой. Консультанты ЦДС без лишней траты времени урегулируют все необходимые формальности.

100% оплата с выгодой

При единовременной оплате квартиры или коммерческого помещения мы предоставляем максимальные дополнительные скидки.

Целевые жилищные программы

Многолетняя работа с профильными государственными бюджетными учреждениями позволяет нам делиться экспертным знанием целевых жилищных программ Санкт-Петербурга и Ленинградской области. Мы поможем найти программу, которая снизит ваши затраты.

Оплата в рассрочку

Идеальное решение, если вы хотите купить понравившуюся квартиру или коммерческое помещение в ЦДС, не дожидаясь накопления полной суммы. Наши специалисты составят для вас индивидуальный график взносов.

Военная ипотека

В ЦДС военнослужащие могут приобрести собственное жилье по госпрограмме «Военная ипотека» на выгодных для себя условиях.

Материнский капитал

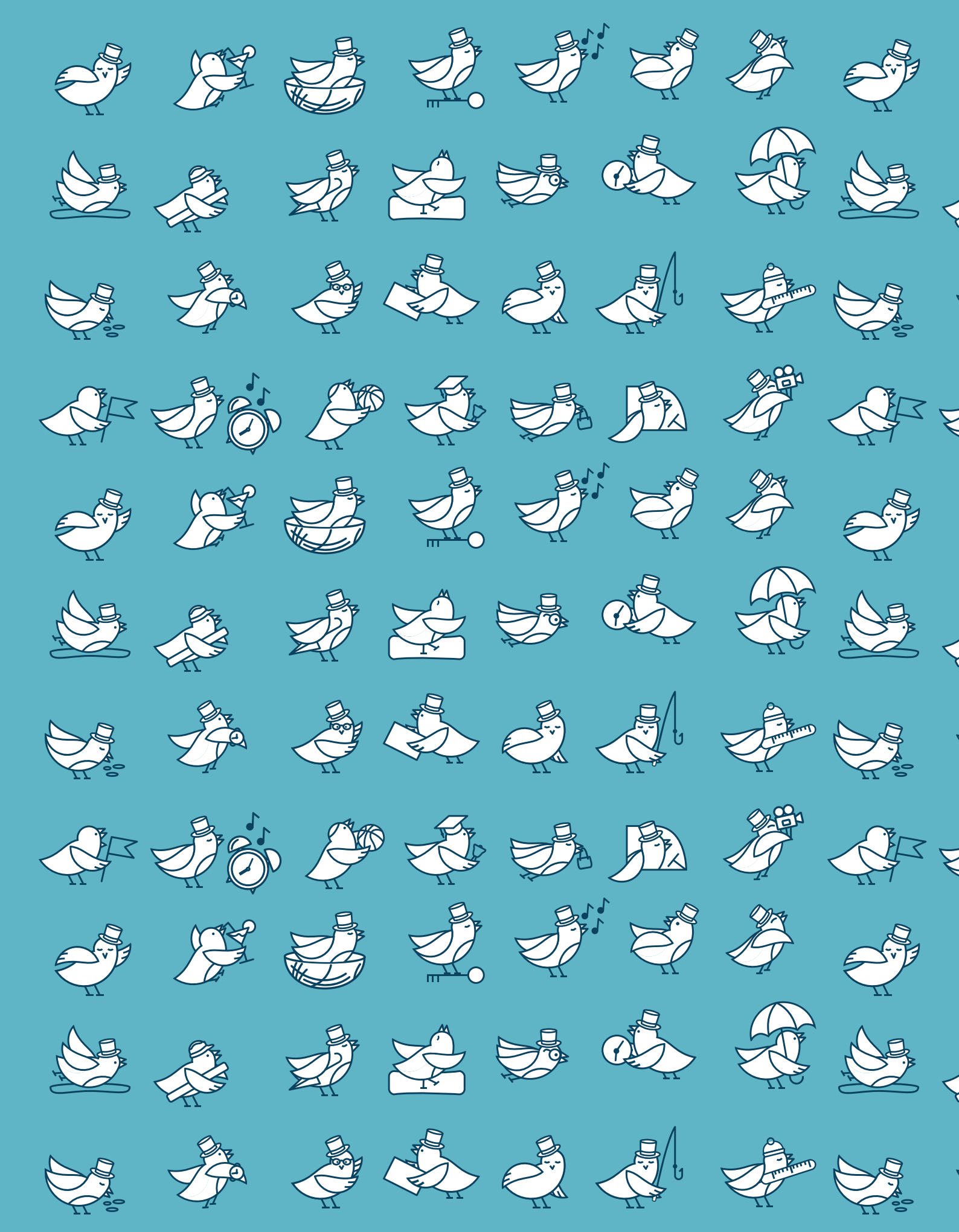
Мы предлагаем несколько вариантов использования материнского (семейного) капитала: в погашение рассрочки, в первоначальный взнос по ипотеке, а также в досрочное ее погашение. Специалисты нашей компании дадут полную информацию и подготовят необходимые документы.

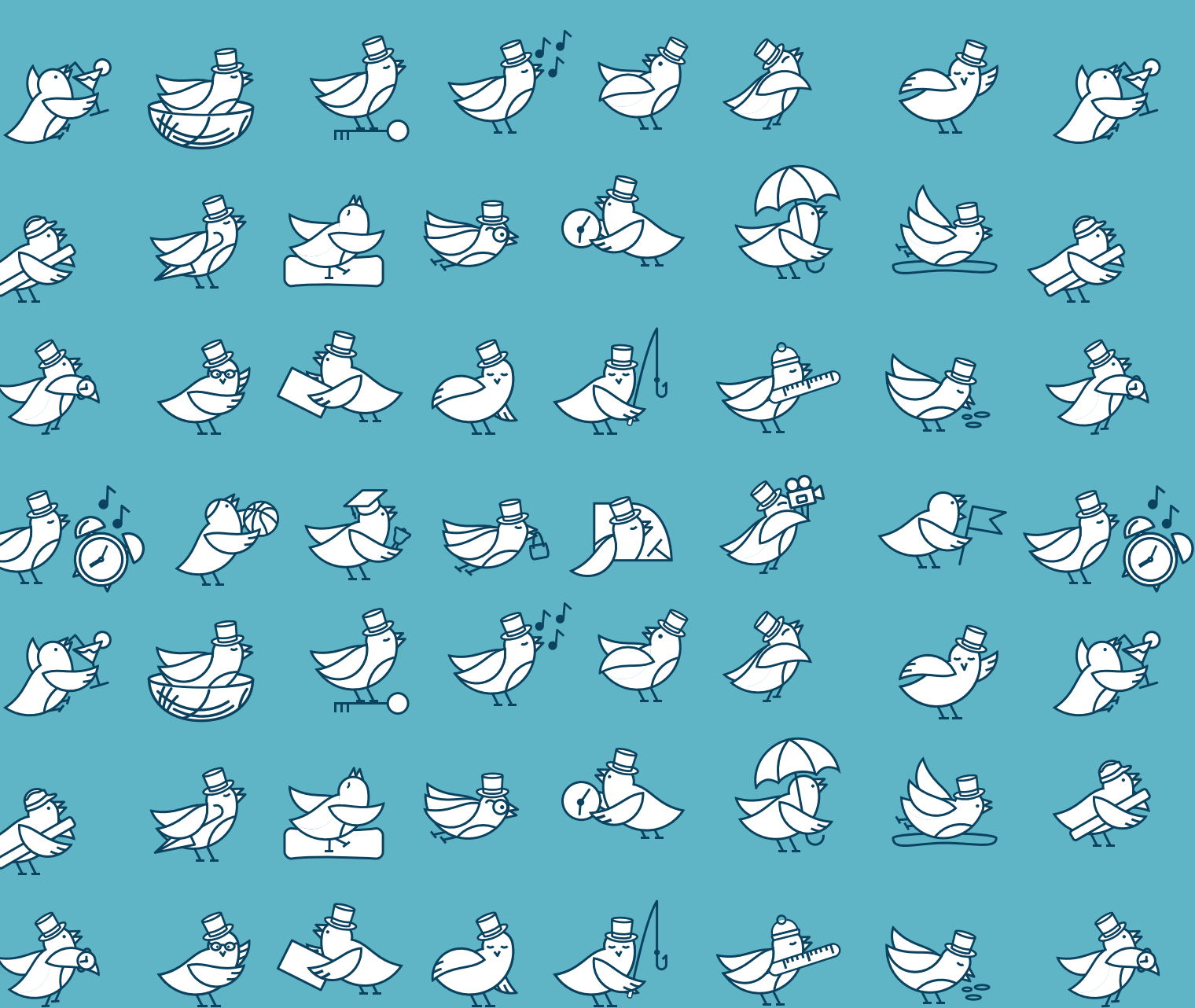
Программа «Привилегия»

Мы ценим ваше доверие и предлагаем тем, кто уже стал нашим клиентом, особые привилегии. В зависимости от количества приобретенных квартир или от общей суммы сделок в ЦДС мы предоставляем дополнительные скидки и бонусы, а также эксклюзивный сервис при новой покупке. Предлагаемая скидка суммируется со всеми действующими акциями.



Узнать актуальную цену на понравившуюся квартиру и получить информацию о действующих акциях можно на сайте cds.spb.ru





Разрешение на строительство: № 78-003-0493-2020 от 3 ноября 2020 г. выдано Службой государственного строительного надзора и экспертизы Санкт-Петербурга.

Строительный адрес: Санкт-Петербург, поселок Парголово, Пригородный.

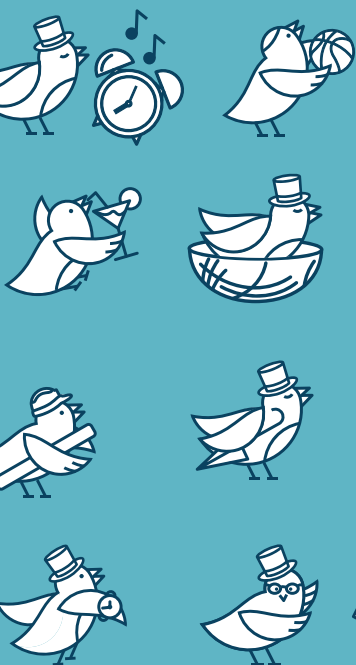
Застройщик: ООО «Специализированный застройщик "Европейская перспектива"» входит в Группу ЦДС.

Проектная декларация размещена на сайте наш.дом.рф.

Денежные средства граждан привлекаются в соответствии с **№ 214-ФЗ**.

Вся информация носит справочный характер и не является технической документацией. В планировочных решениях указана сумма метражей всех помещений квартиры и площадей лоджий/балконов. Площадь квартиры может отличаться в зависимости от этажа и расположения в доме. Площадь квартиры в ДДУ может отличаться от указанных в буклете. Вся мебель и сантехника не входят в стоимость квартиры и указаны справочно для возможного дальнейшего самостоятельного размещения.

Данные по состоянию на **декабрь 2021 года**.



ЦДС СТРОИМ
ДЛЯ ЖИЗНИ

Центральный офис: ст. м. «Спортивная», пр. Добролюбова, 8А

Южный офис: ст. м. «Международная», ул. Турку, 11, корп. 2

Северный офис: ст. м. «Озерки», Выборгское ш., 5, корп. 1

8 (800) 555 80 70

Звонки по России бесплатные

320 12 00

cbs.spb.ru