

ЦДС ЧЁРНАЯ РЕЧКА
квартал бизнес-класса

Корпус 4



ЦДС



О компании

ЦДС — мы строим для жизни

АО «Группа «ЦДС» имеет кредитный рейтинг ruA-, присвоен рейтинговым агентством «Эксперт РА» 28.07.2022



В финал вышли наши ЖК: ЦДС «Чёрная Речка», ЦДС «Северный», Мурино Space, ЦДС Dreamline, Parkolovo, федеральная премия Urban Awards 2022.

На протяжении 24 лет мы проектируем, строим, продаём и обслуживаем доступное жильё и окружающую инфраструктуру в соответствии с собственными высокими стандартами качества.



Лучший застройщик по объёмам строящегося жилья в Ленобласти, грамота от губернатора Ленобласти А.Ю. Дрозденко, Минстроя России и Законодательного Собрания.

Сегодня Группа ЦДС — одна из крупнейших строительных компаний Санкт-Петербурга и один из лидеров строительного рынка России.



ЦДС «Чёрная Речка» занял первое место в градостроительном конкурсе ТОП ЖК-2023 в номинации «Лучший жилой комплекс-новостройка в г. Санкт-Петербурге».

Нашу работу направляет простое, но очень важное стремление — создавать дома, в которые всегда хочется возвращаться. Наша миссия — делать решение квартирного вопроса доступным здесь и сейчас.

Мы стремимся, чтобы все наши проекты становились гармоничной средой, в которой вы будете радоваться каждому дню, развиваться, чувствовать себя уверенно и делать то, что по-настоящему важно.

ЦДС



О КОМПАНИИ

24

года на рынке недвижимости. ЦДС — одна из самых опытных строительных компаний Санкт-Петербурга.

176

построенных жилых домов. Общий объём введённых нами площадей превышает 5,2 млн м².

5,9

млн м² — составляет земельный банк ЦДС для реализации перспективных проектов.

96

тысяч счастливых семей доверяют нам — они уже живут в домах, построенных ЦДС.



Мы предлагаем вам место особой ценности. Таких просторных земельных участков вблизи исторического центра уже почти не осталось. Пожалуй, ЦДС «Чёрная Речка» — единственный в своем роде проект по набору уникальных характеристик. Это целый микрорайон с мультифункциональной средой для жизни и отдыха.

В основе концепции проекта — идея приватности и защищённости. Она нашла отражение в особенной посадке зданий: каждый из девяти жилых корпусов имеет собственное пространство двора, но при этом все дома вписаны в единый контекст и связаны удобной проезжей аллеей.

ИДЕЯ ПРОЕКТА



наб. Черной речки

6 корпус

4 корпус

5 корпус

1 корпус

ул. Белоостровская

Вазаский пер.



ПЛАН КОМПЛЕКСА



На плане:

- Зона отдыха
- Спортивная площадка
- Игровая площадка
- Гостевая парковка
- Детский сад на 530 мест
- Школа на 1320 мест

Корпус 2 — строительный адрес: СПб, Красногвардейский переул., уч.: 78:34:0004017:1689, корп. 2, 2-й этап, секция 10-18. Корпус 3 — строительный адрес: СПб, Красногвардейский переул., уч.: 78:34:0004017:1689, корп. 2, 2-й этап, секция 1-9. Корпус 6 — строительный адрес: СПб, Красногвардейский переул., уч.: 78:34:0004017:1687, корп. 2, 2-й этап, секции 9-12, 13-16. Корпус 7 — строительный адрес: СПб, Красногвардейский переул., уч.: 78:34:0004017:1687, корп. 2, 2-й этап, секции 5-8, 17-20. Корпус 8 — строительный адрес: СПб, Красногвардейский переул., уч.: 78:34:0004017:1687, корп. 2, 2-й этап, секции 1-4.

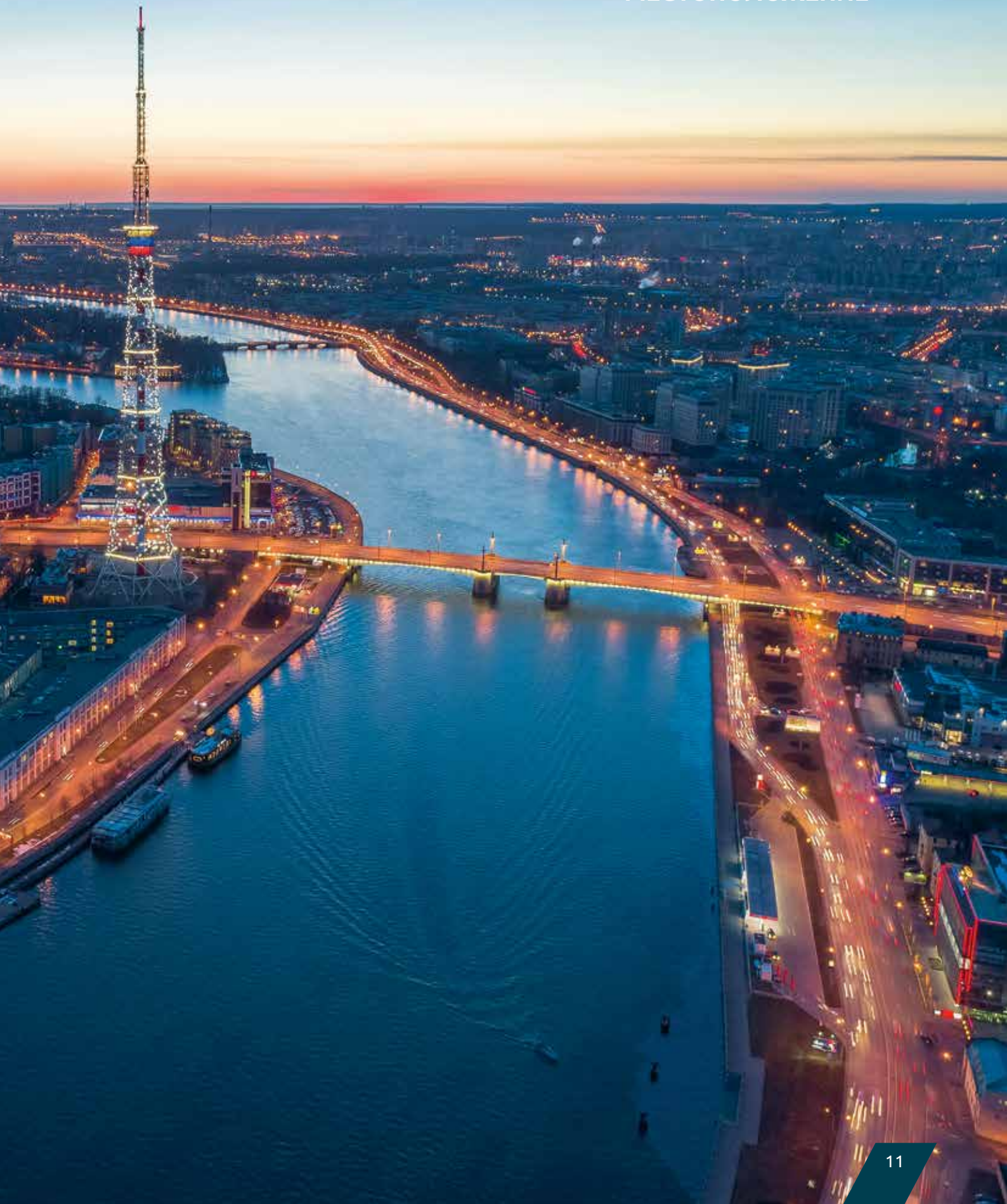
Особое место для жизни

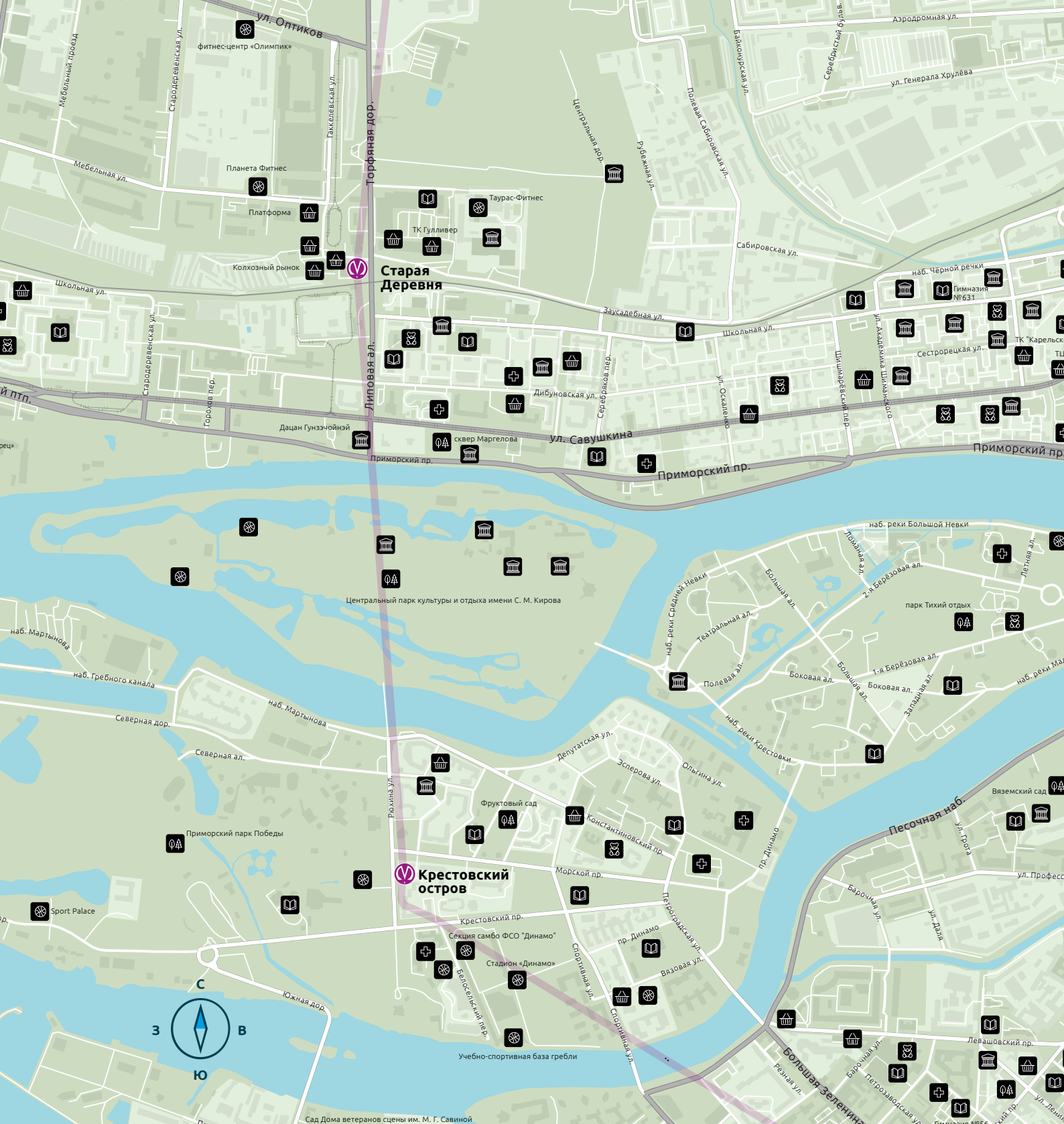
Квартал бизнес-класса расположен в престижном Приморском районе, между станциями метро «Чёрная речка» и «Лесная».

Виды из окон на набережную и Неву, приятное малоэтажное окружение комплекса, раскинувшиеся рядом парки и сады — это только часть тех плюсов, которыми располагает ЦДС «Чёрная Речка».



МЕСТОПОЛОЖЕНИЕ

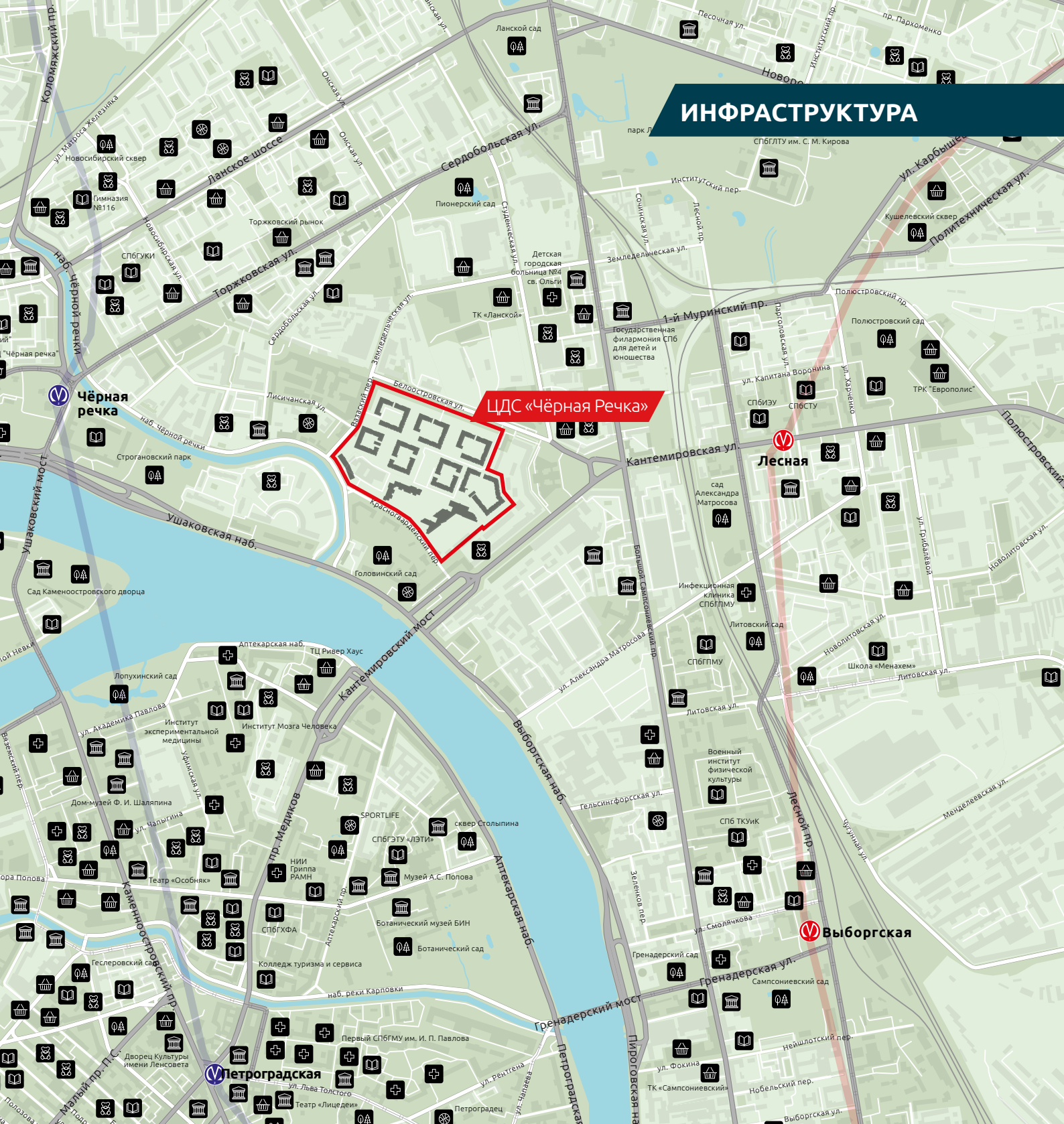




На карте района:

- | | | | |
|--|-----------------------|--|-------------------------|
| | Зона отдыха, парк | | Спортивный комплекс |
| | Поликлиника, медцентр | | Супермаркет или магазин |
| | Школа, гимназия | | Культурный объект |
| | Детский сад | | |

ИНФРАСТРУКТУРА



| 15 минут
до станций метро
«Лесная», «Чёрная речка»

| 20 минут
до Елагина острова
и Петроградской стороны

Классическое окружение

Рядом с комплексом много парков, садов и скверов, куда можно легко пойти пешком или прокатиться на велосипеде: парк Лесотехнической академии, Пионерский сад, Воронинский сквер, Строгановский парк.

Чтобы оказаться на Петроградской стороне, нужно всего лишь переехать через Кантемировский мост, который расположен в километре от квартала. Проехав по Ушаковскому мосту, вы окажетесь в ЦПКиО им. Кирова на Елагином острове, а оттуда всего 500 метров до знаменитого парка аттракционов «Диво Остров».





Детский сад и школа

Мы осуществим мечту родителей и детей — образовательные учреждения рядом с домом. На территории квартала запланировано строительство детского сада с бассейном на 530 малышей и современной общеобразовательной школы для 1320 учащихся. Больше никаких опозданий и спешки по утрам — дорога займёт всего 5 минут.







Архитектурный замысел

Ритмичная архитектура квартала, каскадность домов с перепадом высот от 8 до 14 этажей решена в европейских архитектурных традициях. Это настроение поддерживается графикой навесных вентилируемых фасадов, природные оттенки которых сменяют друг друга в каждом корпусе.

Внешний рисунок всех девяти корпусов ни разу не повторяется, оставаясь при этом в общей концепции всего квартала. Невысокая этажность домов, с одной стороны, соразмерна окружающей обстановке, с другой — позволяет открывать прекрасные виды из окон уже со средних этажей.

Променад

Вдоль домов со стороны Белоостровской улицы обустроен широкий променад. Высаженные деревья и кустарники дополняют пространство яркими зелёными акцентами. Большие газоны будут засажены специально подобранными злаковыми культурами и дикими травами, которые создадут впечатление постоянно цветущего поля.





Транспортная культура

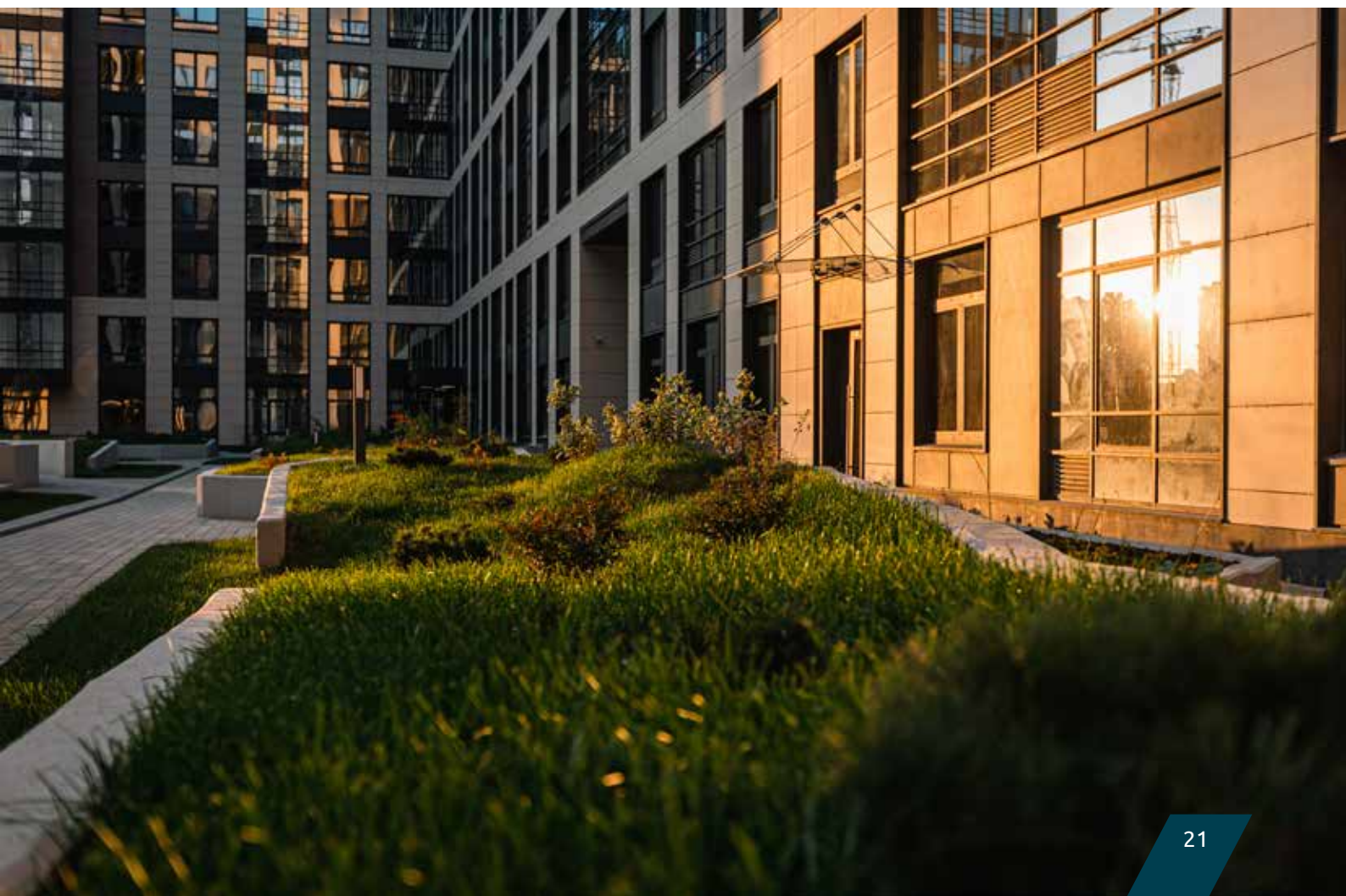
Мы предусмотрели просторный и тёплый подземный паркинг для ваших автомобилей. Спуститься в него можно будет с любого этажа дома.

Между корпусами запланировано большое количество парковочных мест для жителей комплекса, что позволит без проблем припарковать ваш автомобиль в любое время.

ЭКОЛОГИЯ ЖИЗНИ

Ландшафтный дизайн двора продолжает природную тему, заданную фасадными решениями. Ритмичность прослеживается в разном уровне ландшафта и освещении двора.

Для активных жителей квартала и их гостей у каждого подъезда будут организованы удобные велопарковки.



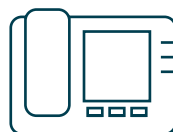
Современные технологии



Видеонаблюдение во дворе, в подъездах, во всех входных группах



В парадную можно попасть только по магнитному ключу



Есть возможность подключения к системе видеодомофонии



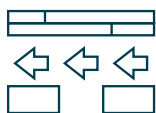
Установлены пожарные датчики, смонтированы системы дымоудаления



Система управления и диспетчеризации, собирающая данные с аварийных и охраняемых датчиков



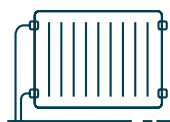
На каждом балконе и лоджии предусмотрено место под установку внешнего блока кондиционера



Навесные вентилируемые фасады



Бесшумные комфортные лифты



Коллекторная система отопления с горизонтальной разводкой труб





Входные

В отделке интерьера входных групп и других мест общего пользования мы использовали природные текстуры: дерево и камень. Мягкие оттенки и витражные конструкции входных групп дают дополнительный естественный свет и простор, расширяют и добавляют объём. Внутреннее пространство гармонично цитирует внешнее, естественно проникает одно в другое, завершая цельный образ дома.

Безбарьерная среда

Мы спроектировали безбарьерную среду для маломобильных групп населения. Входные группы и коридоры первых этажей в вашем доме будут расположены на уровне отметки земли без ступеней, бордюров и порогов.



Эстетика и функциональность

Отделка входных групп и межквартирных коридоров выполнена по индивидуальному проекту, в соответствии с архитектурной концепцией всего жилого комплекса.

На всех этажах дома мы сделали хорошо просматриваемую навигацию, чтобы вы и ваши гости могли легко сориентироваться и найти нужную квартиру. Двери и окна с максимальным остеклением наполняют пространство естественным светом и создают уютную атмосферу.





Для вашего удобства

Планировочные решения включают разнообразные места для хранения в каждой квартире, просторные кухни-гостиные, ванн



О ВАШЕМ ДОМЕ





4 КОРПУС

Дом расположен на углу Вазаского и Красногвардейского переулков. Именно из этого корпуса квартала открываются потрясающие виды на Неву и набережную Чёрной речки.

Всего в доме предусмотрено 172 квартиры. Квартирогарфия исполнена таким образом, что одно- и двухкомнатных квартир больше, чем трёхкомнатных: это определяет преимущественно молодежный и активный формат проживания. 11 уникальных планировок разработаны с учётом современных индивидуальных потребностей: мастер-спальня, центрально ориентированная кухня-гостиная, ванная комната с окном, постирочная, гардеробная, балкон, лоджия.

Навесные вентилируемые фасады дома выполнены из керамических панелей архитектурной терракоты и клинкерного кирпича — эти натуральные материалы создают вельветовый, тёплый эффект, необходимый жилому зданию. Идеальная, уютная архитектурная форма, разноэтажность корпуса (8-14 этажей) созвучны и соразмерны человеку.

Содержание также отвечает философии осмысленности и комфорта: подземный паркинг, первый этаж — технический, только входные группы, вход со стороны двора, детская и спортивная площадки.



Квартиры 4 корпуса отличаются уникальными планировочными решениями с оптимальным использованием полезного пространства: центрально ориентированные кухни-гостиные, мастер-спальни, широкие балконы и лоджии.

В разработке планировок участвовали ведущие специалисты, которые смогли учесть потребности и пожелания каждого члена семьи и предложить различные варианты зонирования пространства.

**1 -
К.КВ.**

38,79 — 46,56 м²

**2 -
К.КВ.**

66,05 — 80,07 м²

**3 -
К.КВ.**

112,7 – 113,73

Для любителей больших пространств

Центрально ориентированная кухня-гостиная станет любимым местом отдыха для вас и ваших друзей. Здесь можно смотреть фильмы, играть в настольные игры и просто приятно общаться в большой компании. В прихожей и спальнях предусмотрены отдельные зоны хранения для сезонной и верхней одежды, спортивного инвентаря, хозяйственных и бытовых предметов.

Для романтичных натур

В ванной комнате с окном вы сможете одновременно принимать ванну и наслаждаться прекрасным видом на набережную Невы и городской пейзаж. Окно добавит интерьеру вашей ванной уюта и романтики.

Для молодых родителей




В квартире предусмотрены приватная зона «для двоих» — изолированная спальня с отдельной гардеробной и ванной комнатой, и общественные зоны — места, где будут собираться все члены семьи. Молодые мамы оценят преимущество большой кухни-гостиной: пока они будут заниматься приготовлением пищи на кухне, их малыши будут под присмотром в гостиной, где можно обустроить зону игр.

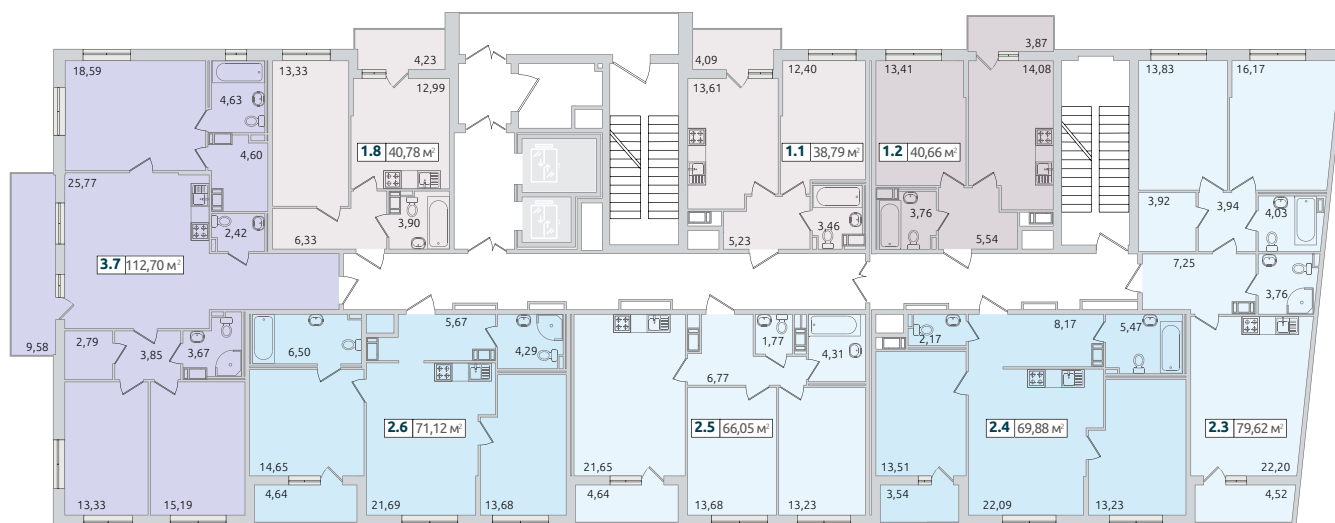
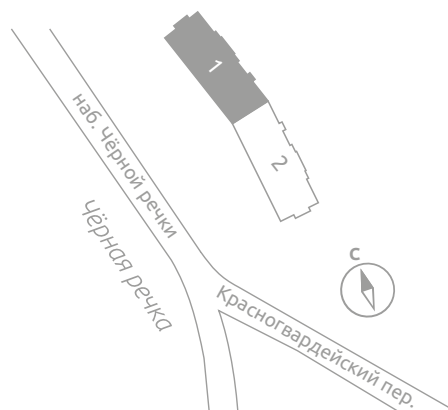
Для радушных хозяев

Мы продумали практичные решения для тех случаев, когда вы с вашими гостями засиделись допоздна и они решили остаться у вас на ночь. В просторной кухне-гостиной есть место для уютного диванчика, который при необходимости сможет легко трансформироваться в спальное место. Гостевой санузел обеспечит комфорт и

Корпус 4 // секция 1

Пэтажний план (3-8 этажи)

-  1-комнатная квартира
-  2-комнатная квартира
-  3-комнатная квартира






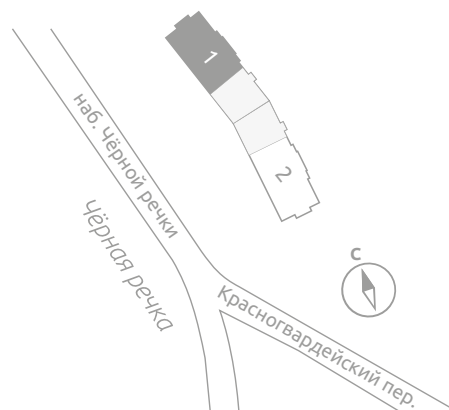
1.2 37,62 м² — Площадь
 — Порядковый номер на этаже
 — Количество комнат

№ квартиры	1.1	1.2	2.3	2.4	2.5	2.6	3.7	1.8
№ стр. с планом	41	42	51	48	46	49	55	43

Корпус 4 // секция 1

Поэтажный план (9-14 этажи)

-  1-комнатная квартира
-  2-комнатная квартира
-  3-комнатная квартира






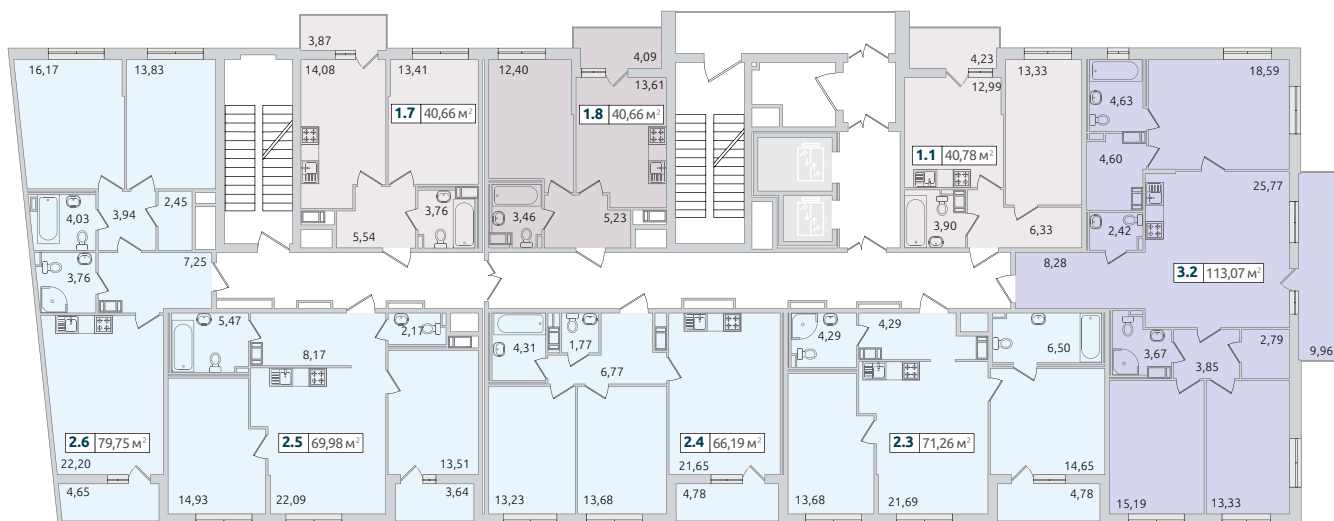
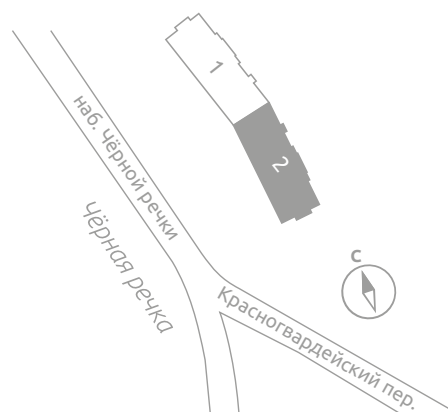
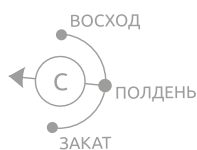
1.2 37,62 м² — Площадь
 — Порядковый номер на этаже
 — Количество комнат

№ квартиры	1.1	2.2	2.3	3.4	1.5
№ стр. с планом	45	46	49	56	42

Корпус 4 // секция 2

Поэтажный план (3-8 этажи)

-  1-комнатная квартира
-  2-комнатная квартира
-  3-комнатная квартира






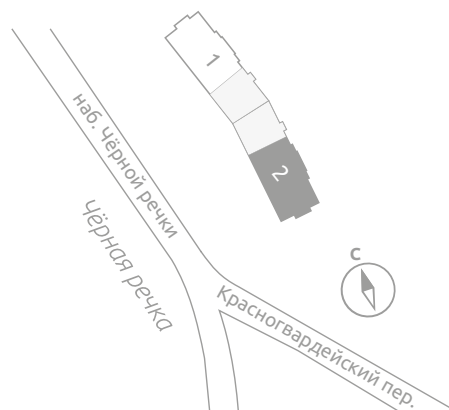
1.2 37,62 м² — Площадь
 — Порядковый номер на этаже
 — Количество комнат

№ квартиры	1.1	3.2	2.3	2.4	2.5	2.6	1.7	1.8
№ стр. с планом	43	55	49	46	48	52	42	45

Корпус 4 // секция 2

Поэтажный план (9-14 этажи)

-  1-комнатная квартира
-  2-комнатная квартира
-  3-комнатная квартира



1.2 37,62 м² — Площадь
 — Порядковый номер на этаже
 — Количество комнат

№ квартиры	1.1	3.2	2.3	2.4	1.5
№ стр. с планом	43	56	49	46	45

Планировочные решения и расстановка мебели

Наши планировки дают большой простор для фантазии в организации пространства, удобного для жизни. Среди пар популярно решение, когда комнаты выходят на две стороны от входа. Так, в одной части квартиры может быть расположена спальня, а в другой — кухня, где один из партнеров сможет допоздна засидеться перед телевизором или ноутбуком.

// Мы всегда стремимся к правильным пропорциям помещения по глубине и ширине. Благодаря этому в наших квартирах хорошее естественное освещение.

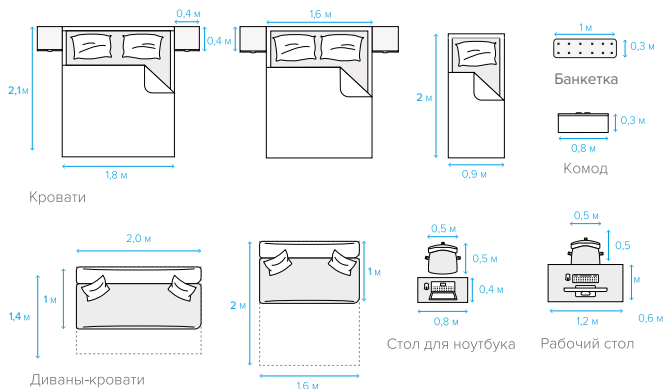
// Мы строим квартиры с совмещённым и раздельным санузлом, поэтому при одинаковой площади вы всегда выберете подходящий вариант.

// Мы остекляем лоджии и балконы, чтобы защитить вас от шума и создать уют и комфорт в вашей новой квартире.

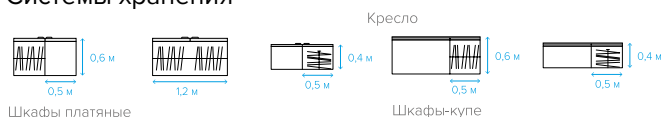
// В большинстве наших квартир балкон примыкает к кухне, предлагая дополнительную функциональную зону.

// Мы предусмотрели во всех квартирах просторную гостиную зону, где можно расположиться семьёй и пригласить друзей.

Спальня

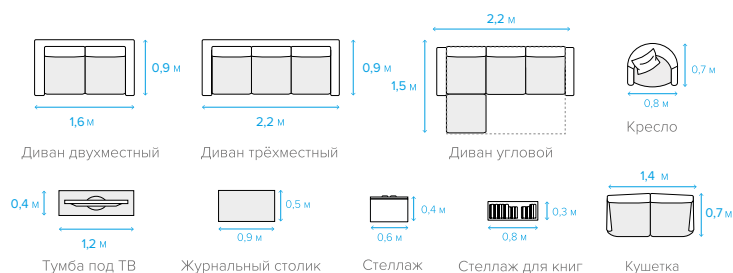


Системы хранения



// На планировках изображена реальная меблировка квартир: все предметы показаны в настоящих размерах, чтобы вам было удобно оценить габариты помещения. Вам будет легко, используя наши базовые предложения, сделать вашу квартиру индивидуальной.

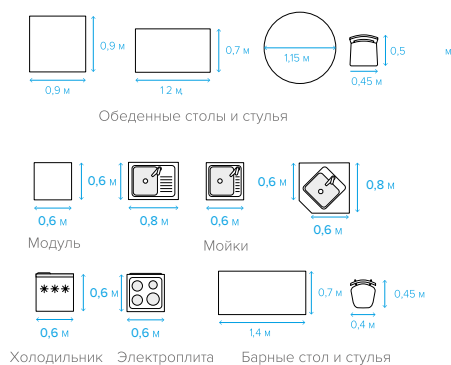
Гостиная



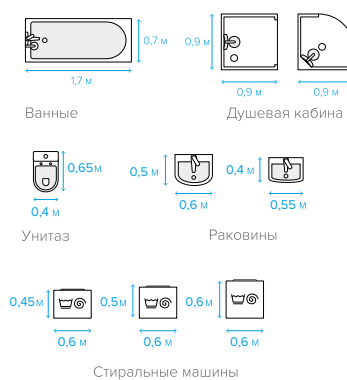
Прихожая / гардеробная



Кухня



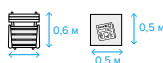
Санузел



Интерьер



Балкон / лоджия



Ваше приватное пространство



Однокомнатная квартира с отдельной спальней

39.79 м²

3404, 3404-2

1 - УДОБНАЯ СПАЛЬНЯ

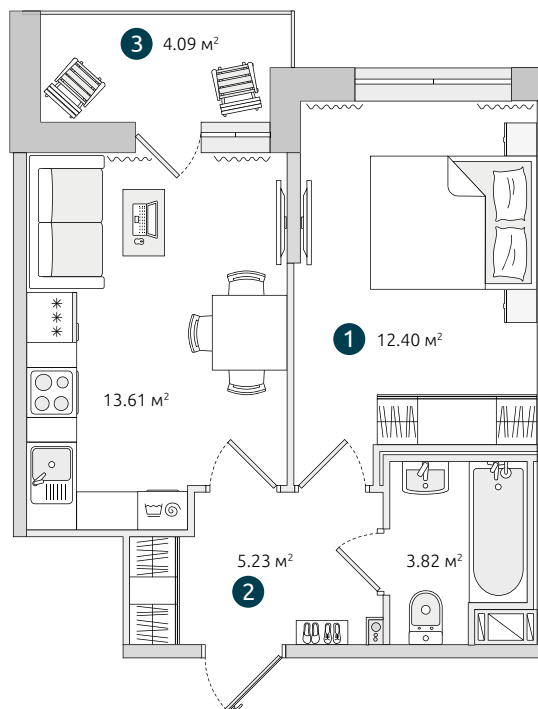
Комната шириной от 2,9 м позволяет комфортно разместить 2-спальную кровать.

2 - ВЫДЕЛЕННАЯ ПРИХОЖАЯ С НИШЕЙ ДЛЯ ХРАНЕНИЯ

Входная зона вынесена с путей перемещения по квартире, чтобы дома всегда было чисто. Глубокая ниша от 600 мм помогает освободить комнаты от громоздких шкафов.

3 - ОСТЕКЛЁННАЯ ЛОДЖИЯ

Здесь вы сможете организовать рабочий кабинет, спортивный уголок или зону отдыха.

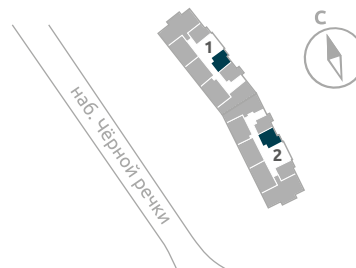


4 КОРПУС

1 секция / 1.1
2 секция / 1.8

3-8 этажи

3-8 этажи



Однокомнатная квартира с кухней-нишей

40.66 м²

3408, 3408-2

1 - МОДНАЯ КУХНЯ-ГОСТИНАЯ

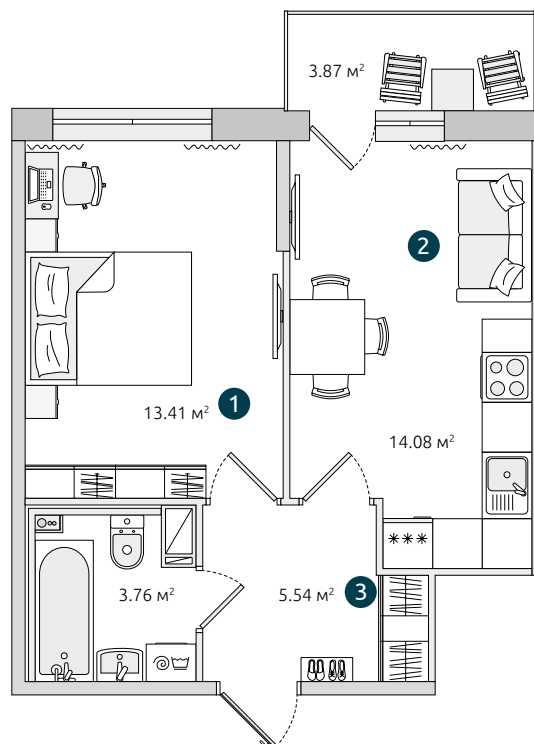
Имеет две зоны освещения и разделена на пространство для готовки, приёма пищи и отдыха.

2 - ПРОСТОРНАЯ СПАЛЬНЯ

Комната шириной от 2,9 м позволяет комфортно разместить 2-спальную кровать, организовать и систему хранения, и рабочее место.

3 - ВЫДЕЛЕННАЯ ПРИХОЖАЯ С НИШЕЙ ДЛЯ ХРАНЕНИЯ

Входная зона вынесена с путей перемещения по квартире, чтобы дома всегда было чисто. Глубокая ниша от 600 мм помогает освободить комнаты от громоздких шкафов.

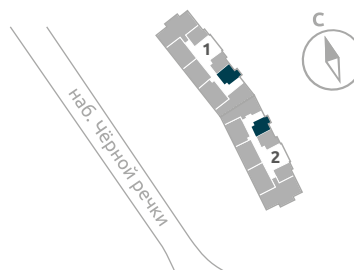


4 КОРПУС

1 секция / 1.2
2 секция / 1.7

3-8 этажи

3-8 этажи



Однокомнатная квартира с зоной для хранения

40.78 м²

3401, 3401-2

1 - УЮТНАЯ СЕМЕЙНАЯ КУХНЯ

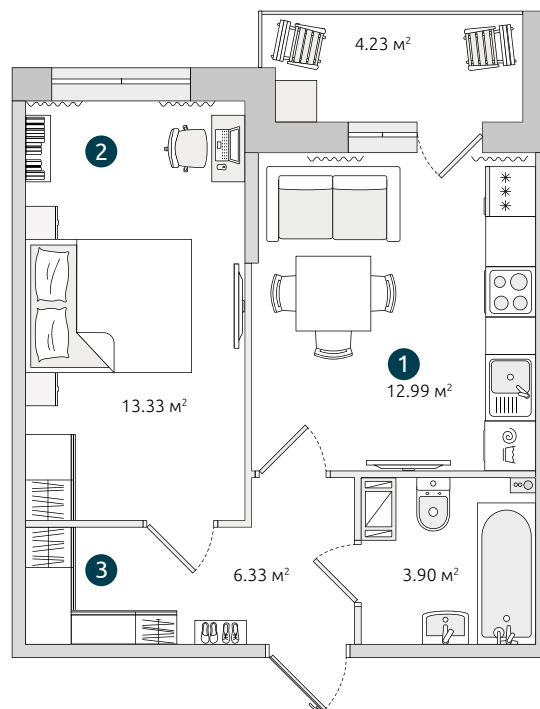
Место притяжения не только всех членов семьи, но и друзей.

2 - ФУНКЦИОНАЛЬНАЯ СПАЛЬНЯ

В комнате достаточно места, чтобы разместить 2-спальную кровать, организовать систему хранения, и рабочее место.

3 - ГАРДЕРОБ В ПРИХОЖЕЙ

Оптимальный вариант для размещения сезонной верхней одежды, обуви, сумок и зонтов.



4 КОРПУС

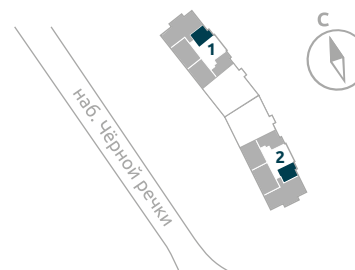
1 секция / 1.8
2 секция / 1.1

3-14 этажи

3-8 этажи



9-14 этажи



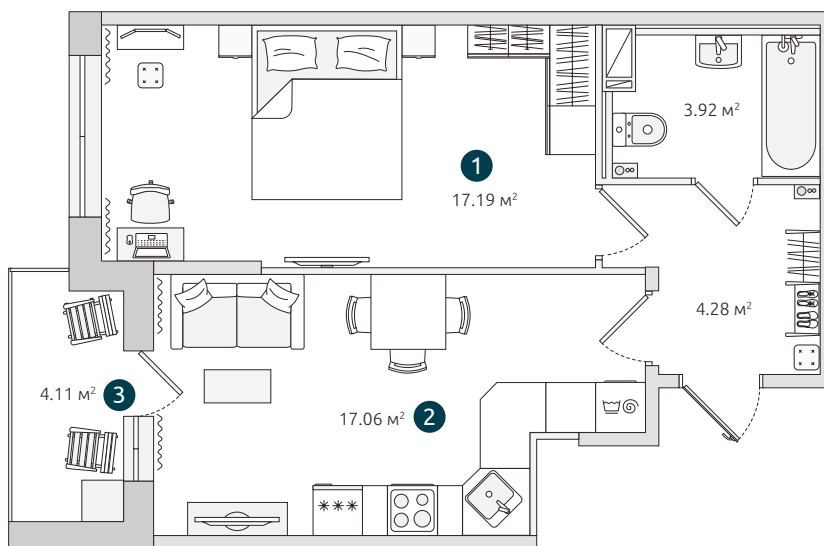


**Больше чем
просто спальня**

Однокомнатная квартира с большой спальней

46.56 м²

3409, 3409-2



1 - ПРОСТОРНАЯ СПАЛЬНЯ

Приватная комната увеличенного размера позволяет разместить 2-спальную кровать, организовать систему хранения, и рабочее место, и уголок для чтения. Как говорится, красиво жить не запретишь!

2 - МОДНАЯ КУХНЯ-ГОСТИНАЯ

Удобная кухня-гостиная объединяет пространства для готовки, приёма пищи и отдыха.

3 - ОСТЕКЛЁННАЯ ЛОДЖИЯ

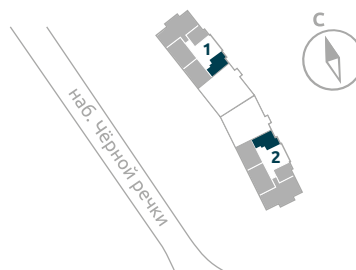
Расширяет пространство для отдыха и хранения.

4 КОРПУС

1 секция / 1.1
2 секция / 1.5

9-14 этажи

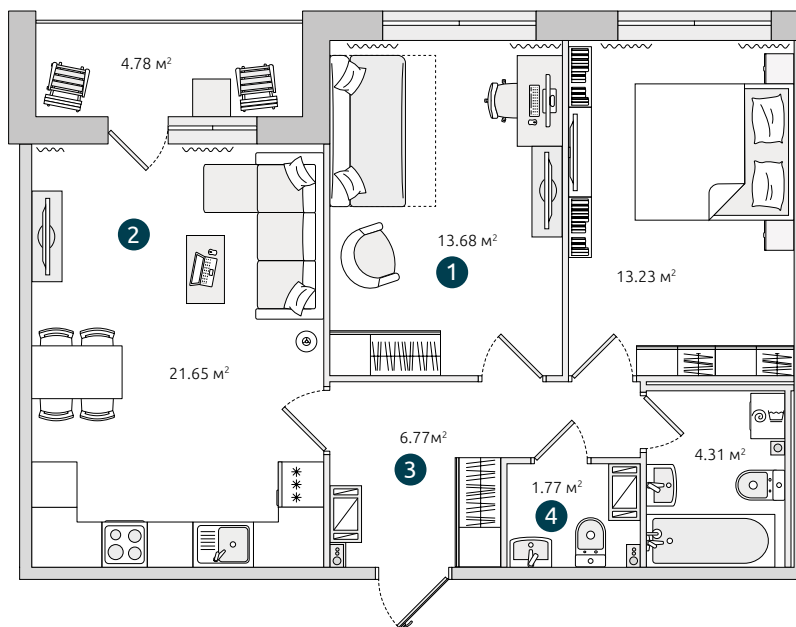
9-14 этажи



Двухкомнатная квартира с кухней-гостиной

66.19 м²

3405, 3405-2



1 - ФУНКЦИОНАЛЬНАЯ ДЕТСКАЯ

Достаточно места для организации учёбы, игр и сна.

3 - ВЫДЕЛЕННАЯ ПРИХОЖАЯ

Входная зона вынесена с путей перемещения по квартире, чтобы дома всегда было чисто.

2 - БОЛЬШАЯ КУХНЯ-ГОСТИНАЯ

Кухня-ниша для готовки, столовая зона и даже гостиная с диваном.

4 - ГОСТЕВОЙ САУЗЕЛ

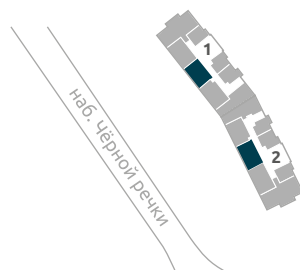
Дополнительный комфорт для вас и ваших гостей

4 КОРПУС

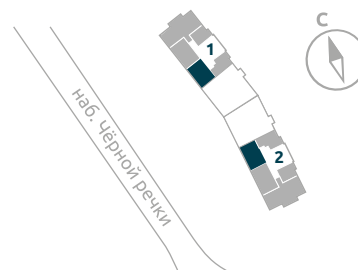
1 секция / 2.5
2 секция / 2.4

3-14 этажи

3-8 этажи



9-14 этажи



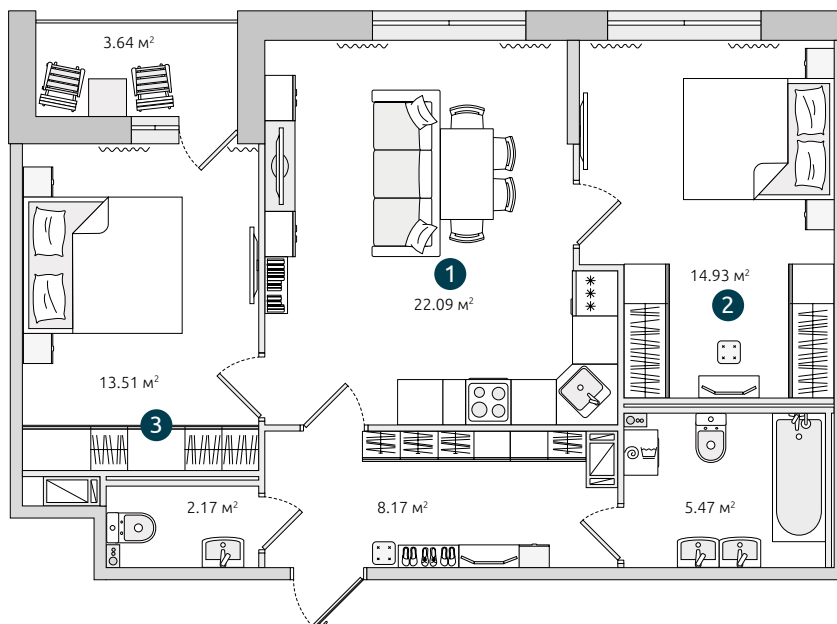


**Своя комната —
свои правила**

Двухкомнатная квартира с гостиной в центре

69.98 м²

3406, 3406-2



1 - ЦЕНТРАЛЬНО ОРИЕНТИРОВАННАЯ КУХНЯ-ГОСТИНАЯ

Эта комната станет местом притяжения всех членов семьи, где можно совместно проводить время за разговорами, просмотром фильма или настольными играми.

2 - СПАЛЬНЯ С НИШЕЙ

В глубокой нише можно разместить систему хранения, кабинет или даже спортивный зал.

3 - ШКАФ ВО ВСЮ ШИРИНУ КОМНАТЫ

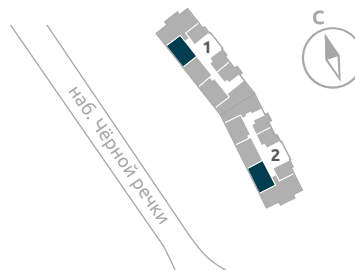
Многочисленные полки и зеркальные фасады — храните и примеряйте наряды с удовольствием.

4 КОРПУС

1 секция / 2.4
2 секция / 2.5

3-8 этажи

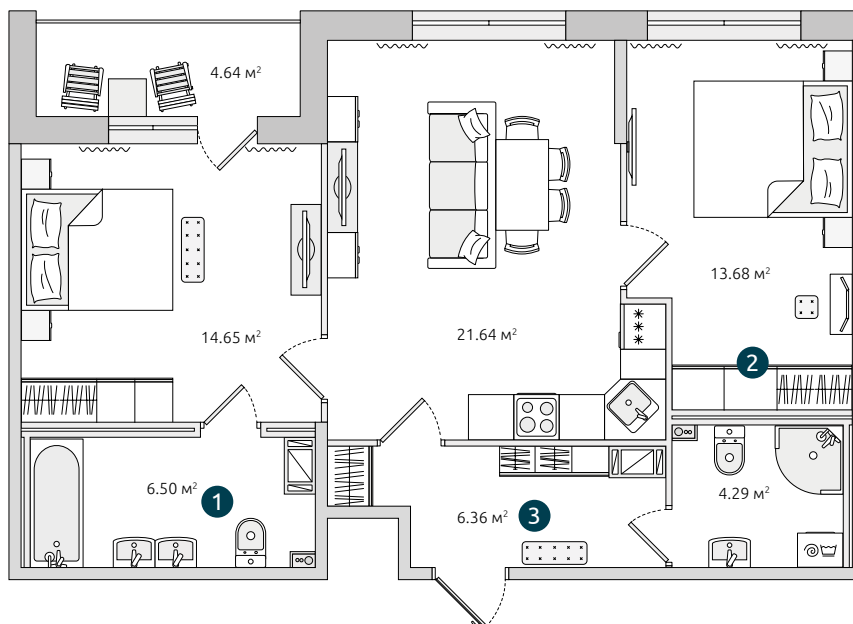
3-8 этажи



Двухкомнатная квартира с особенной спальней

71.26 м²

3403, 3403-2



1 - РОСКОШНАЯ СПАЛЬНЯ С СОБСТВЕННОЙ ВАННОЙ КОМНАТОЙ

Лучшее решение для ценителей комфорта
и любителей красивой жизни.

2 - ГЛУБОКАЯ НИША В СПАЛЬНЕ

Вместительный шкаф или альков для кровати –
решать вам.

3 - ПРОСТРАНСТВО ДЛЯ ХРАНЕНИЯ НА ВХОДЕ

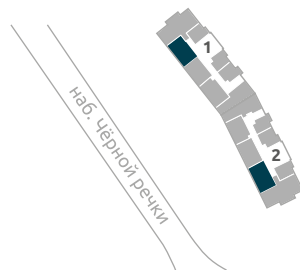
В большой прихожей хватит места для
продуманной системы хранения:
отдельный шкаф-купе для сезонной верхней
одежды и обуви, а также гардероб для
актуальных вещей.

4 КОРПУС

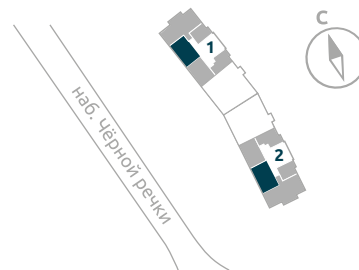
1 секция / 2.6
2 секция / 2.3

3-14 этажи

3-8 этажи



9-14 этажи



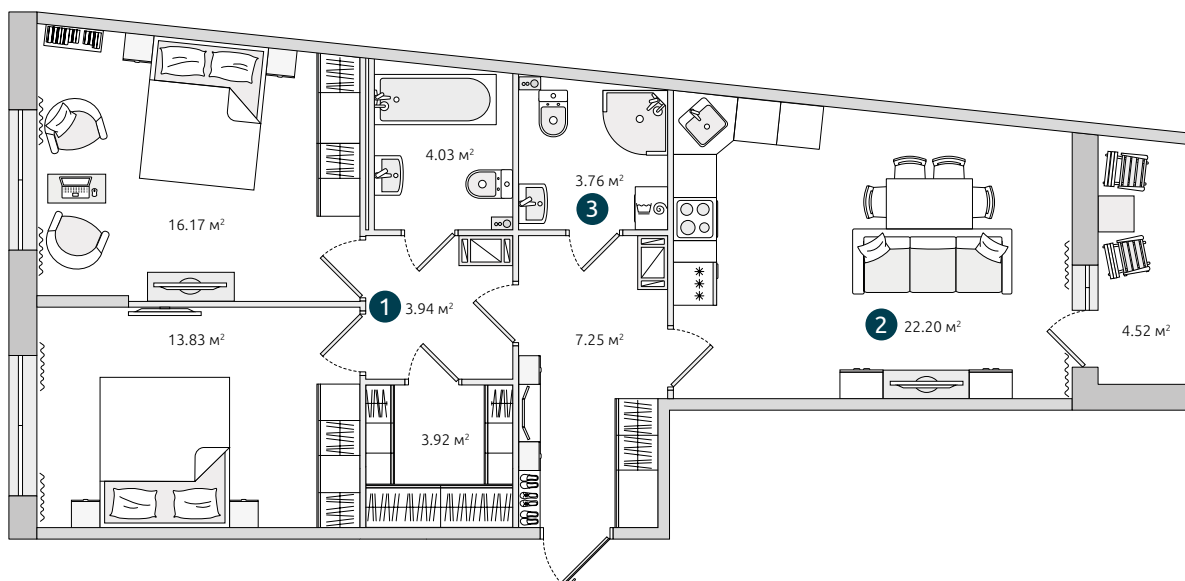
A modern living room interior. In the foreground, a dark grey, low-profile sofa with two large cushions is positioned. To the left, a tall, thin floor lamp with two adjustable light arms is visible. Behind the sofa, two framed landscape photographs of mountains are mounted on the wall. To the right, a wooden table holds a bowl of fruit. Several pendant lights with different shades and materials hang from the ceiling. The room is lit with a mix of natural light from a window on the left and artificial light from the lamps.

**Принимать гостей
и никому не мешать**

Двухкомнатная квартира с модной гостиной

79.62 м²

3407



1 - ДВЕ ФУНКЦИОНАЛЬНЫЕ ЗОНЫ: ПРИВАТНАЯ И ОБЩЕСТВЕННАЯ

Для настоящих ценителей комфорта и тишины: жилая часть изолирована от общественной зоны — места для уютных посиделок с семьей и шумных встреч с друзьями.

2 - МОДНАЯ КУХНЯ-ГОСТИНАЯ

Разделена на пространства для готовки и завтрака, столовую зону и гостиную.

3 - ДВЕ ВАННЫЕ КОМНАТЫ

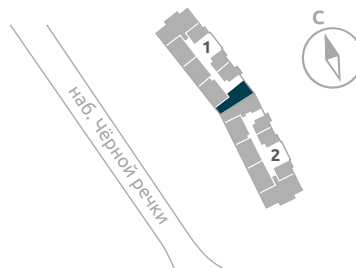
Для удобства всей семьи и гостей.

4 КОРПУС

1 секция / 2.3

3-8 этажи

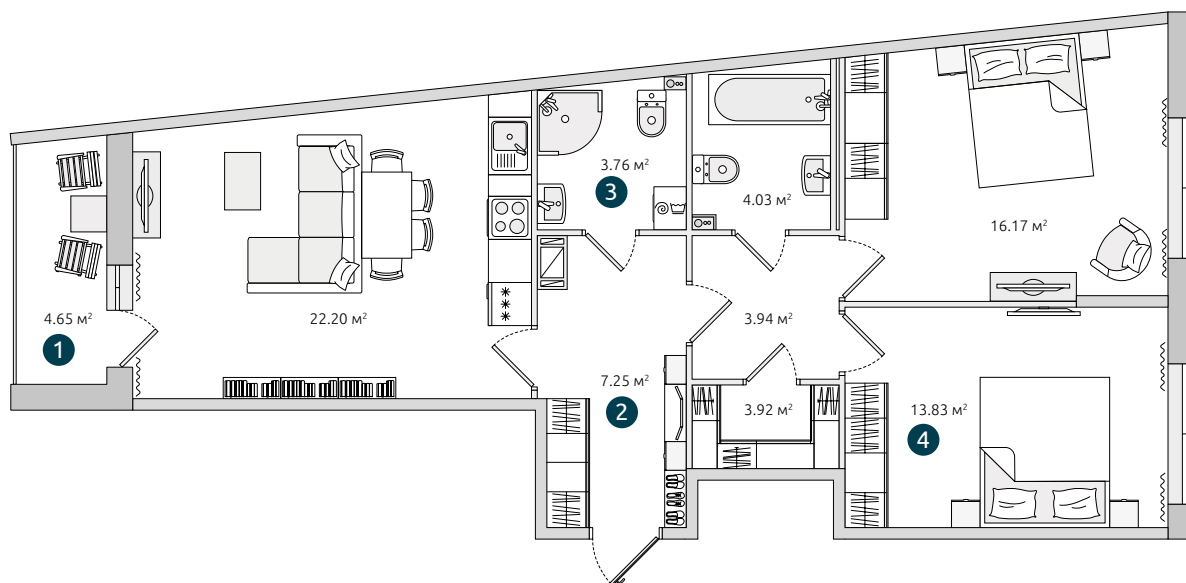
3-8 этажи



Двухкомнатная квартира на две стороны

80.07 м²

3411



1 - БОЛЬШАЯ ОСТЕКЛЁННАЯ ЛОДЖИЯ

Для утренней йоги и вечернего чая.

2 - ВЫДЕЛЕННАЯ ПРИХОЖАЯ

Входная зона вынесена с путей перемещения по квартире, чтобы дома всегда было чисто.

3 - ПОСТИРОЧНАЯ ЗОНА

Находится вдали от спальных комнат, чтобы посторонние звуки не помешали вашему отдыху.

4 - ГОСТЕВАЯ КОМНАТА

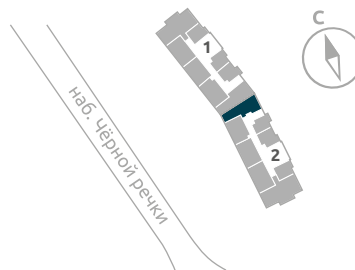
Отдельная комната, которую можно оборудовать под кабинет, детскую или использовать для комфортного размещения гостей.

4 КОРПУС

2 секция / 2.6

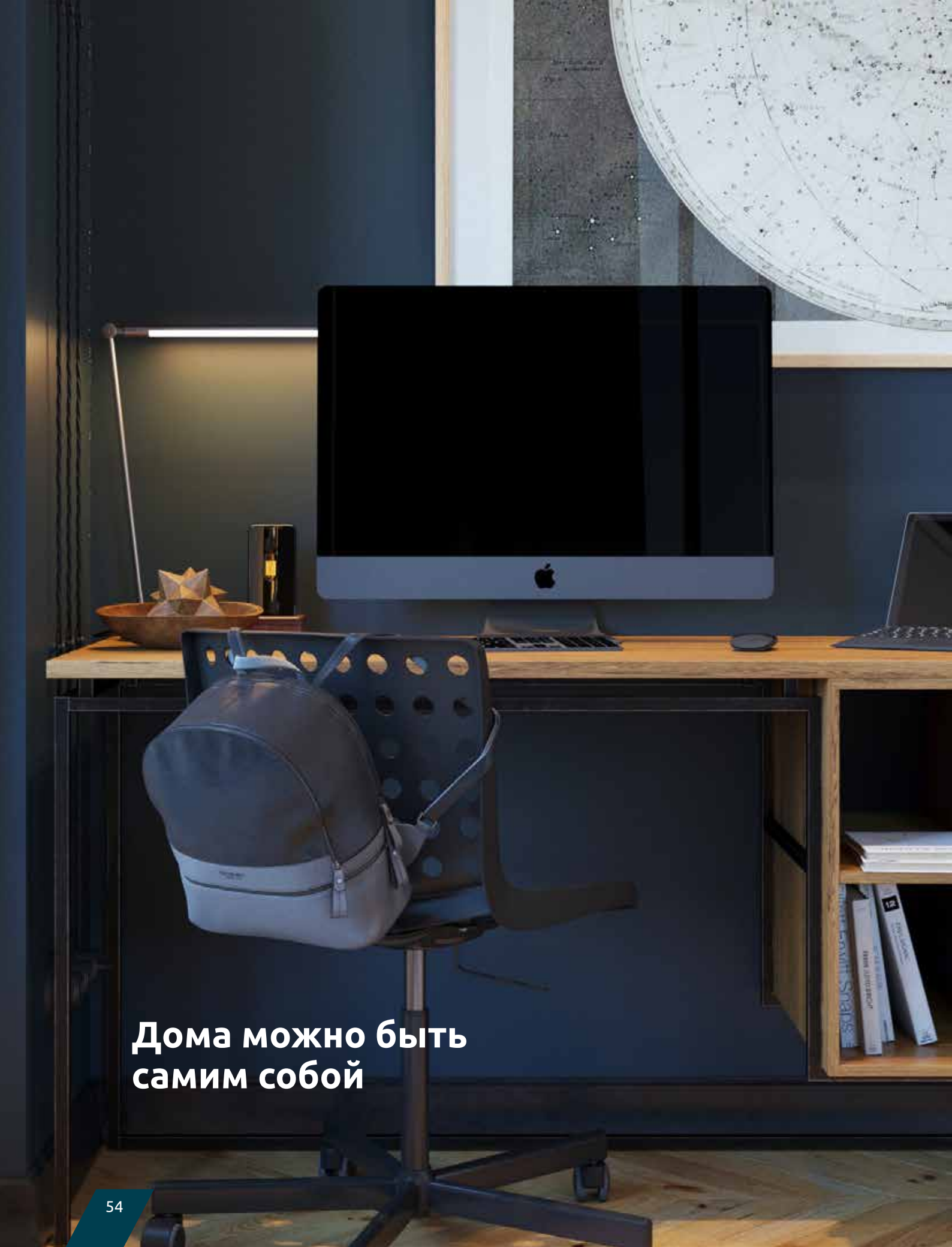
3-8 этажи

3-8 этажи



Комфортно —
везде и





**Дома можно быть
самим собой**

Трёхкомнатная квартира с огромным балконом

113.07 м²



1 - СУПЕРСПАЛЬНЯ С ВАННОЙ КОМНАТОЙ И ГАРДЕРОБНОЙ

Лучшее решение для ценителей комфорта и любителей красивой жизни.

2 - ДОПОЛНИТЕЛЬНАЯ КОМНАТА

Вторая детская, кабинет или спортзал — решать вам.

3 - КУХНЯ-ГОСТИНАЯ — СЕРДЦЕ ДОМА

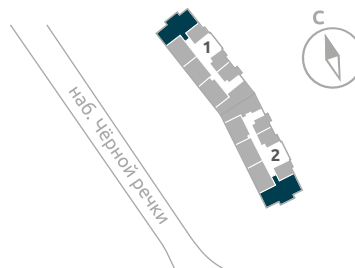
Место притяжения не только всех членов семьи, но и гостей, которых заинтересует вид с балкона.

4 КОРПУС

1 секция / 3.7
2 секция / 3.2

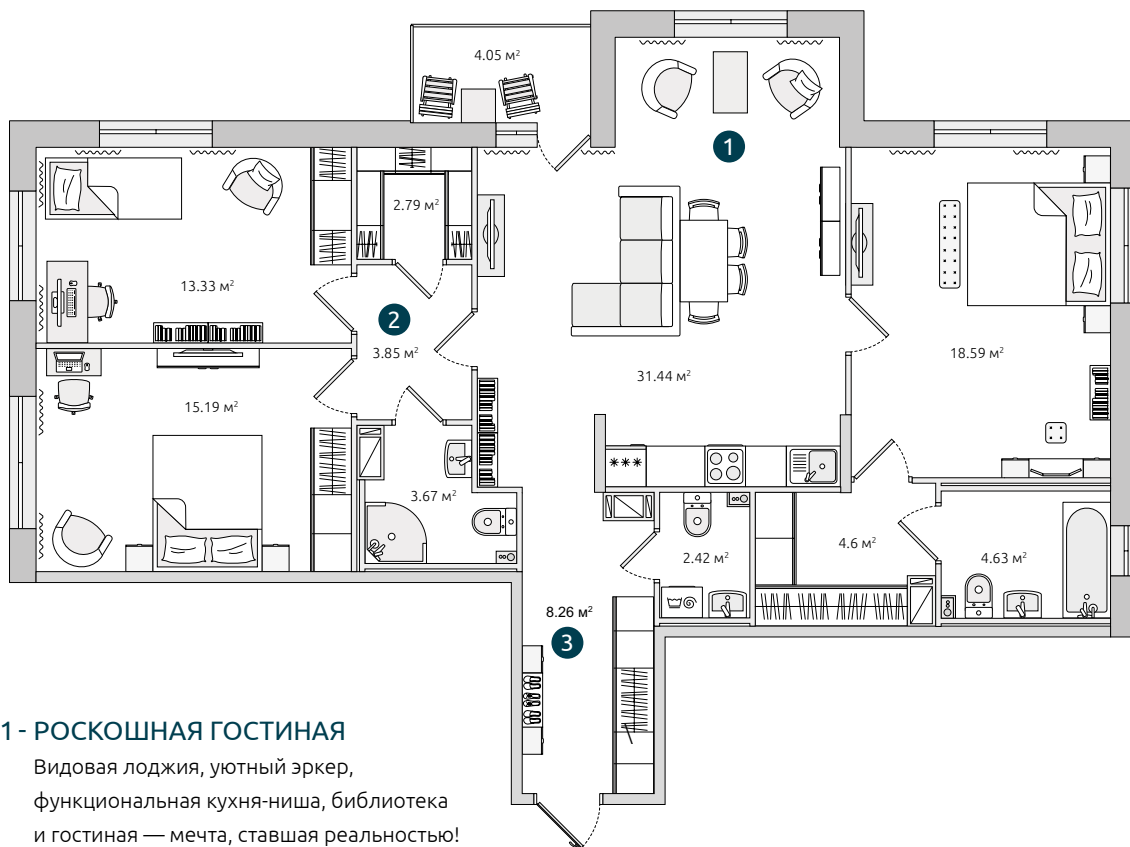
3-8 этажи

3-8 этажи



Трёхкомнатная квартира с роскошной гостиной

112.82 м²



1 - РОСКОШНАЯ ГОСТИНАЯ

Видовая лоджия, уютный эркер, функциональная кухня-ниша, библиотека и гостиная — мечта, ставшая реальностью!

2 - ДВЕ ФУНКЦИОНАЛЬНЫЕ ЗОНЫ: ДЕТСКАЯ И ВЗРОСЛАЯ

Чтобы всем было комфортно в любое время.

3 - ВЫДЕЛЕННАЯ ПРИХОЖАЯ

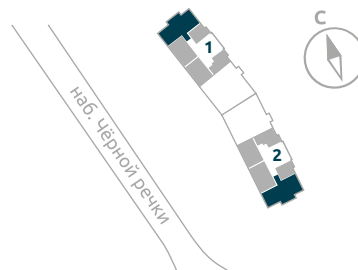
Входная зона вынесена с путей перемещения по квартире, чтобы дома всегда было чисто.

4 КОРПУС

1 секция / 3.4
2 секция / 3.2

9-14 этажи

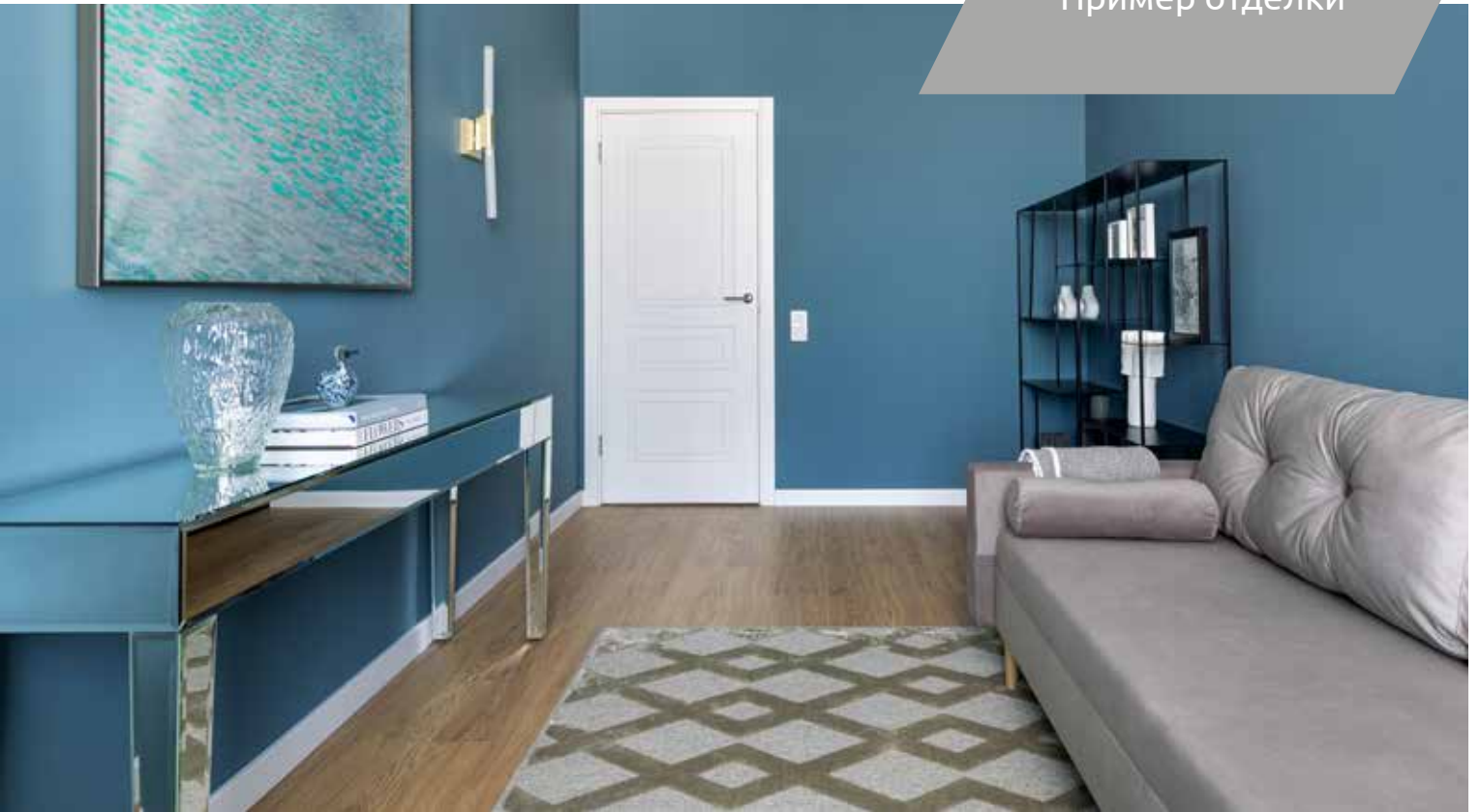
9-14 этажи





**Большая спальня
для маленькой
принцессы**





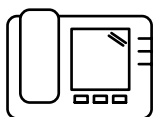
Мультисервисная управляющая компания

Мы убеждены, что наша ответственность не заканчивается со сдачей дома и передачей

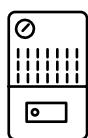
Современный многоквартирный дом – это сложный организм, в котором всё должно работать безотказно. Чтобы вы могли чувствовать себя комфортно и спокойно, а дом и двор были в порядке, работает мульти-сервисная управляющая компания ЦДС.

Команда ЦДС «Управление Домами» участвует в создании жилых районов уже на этапе их проектирования и помогает другим структурным подразделениям Группы ЦДС разрабатывать решения, обеспечивающие оптимизацию последующей эксплуатации зданий.





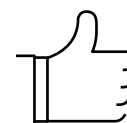
Аварийно-диспетчерская служба доступна в режиме 24/7, без выходных



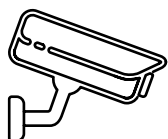
Энергоэффективные системы отопления и вентиляции



Современные системы сбора и учёта данных о потреблении энергии, воды и тепла



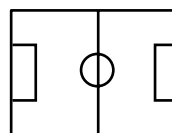
Дополнительные сервисы



Безопасность во дворе, доме и паркинге



Ландшафтное озеленение



Поддержание в порядке спортивных, детских площадок и зон отдыха



Уборка мест сбора ТБО

ЦДС «Управление Домами» сегодня — это...

105

дома общей площадью более 3,9 млн м² обслуживаются ЦДС «Управление Домами»

785

нежилых помещений площадью 56 тыс. м² расположены в ЖК

10 177

машино-мест в 50 паркингах находятся на территории

66 423

общая численность квартир в домах ЦДС

Способы покупки

Мы понимаем, что покупка новой квартиры — ответственный шаг, поэтому всегда предлагаем широкий выбор возможностей оплаты и улучшения финансовых условий сделки.

Ипотека

Мы взаимодействуем с крупнейшими банками, предлагаемыми различные ипотечные программы с пониженными процентными ставками.

Материнский капитал

Мы предлагаем несколько вариантов использования материнского (семейного) капитала: в погашение рас-срочки, в первоначальный взнос по ипотеке, а также в досрочное её погашение. Специалисты нашей компании дадут полную информацию и подготовят необходимые документы.

Квартира в зачёт

Для тех, кто хочет улучшить жилищные условия, мы запустили новую программу, позволяющую приобрести квартиру в зачёт имеющейся недвижимости.

100% оплата с выгодой

При единовременной оплате квартиры (в том числе с помощью ипотечных средств) или коммерческого помещения мы предоставляем максимальные дополнительные скидки.

Целевые программы

Многолетняя работа с профильными государственными бюджетными учреждениями позволяет нам делиться экспертным знанием целевых жилищных программ Санкт-Петербурга и Ленинградской области. Мы поможем найти программу, которая снизит ваши затраты.

Для иногородних

Иногородние покупатели могут заключить договор дистанционно, направив нам документы экспресс-почтой. Консультанты ЦДС урегулируют все формальности.



Застройщик ООО «Городская Перспектива» входит в Группу ЦДС.

Разрешение на строительство № 78-015-0613-2018 выдано Службой государственного строительного надзора и экспертизы Санкт-Петербурга.

Проектная декларация размещена на сайте наш.дом.рф.

Строительный адрес: Санкт-Петербург, Красногвардейский пер.
Денежные средства граждан привлекаются в соответствии с **№214-ФЗ**.
Данные по состоянию на февраль 2024 г.

Вся информация носит справочный характер и не является технической документацией. В планировочных решениях указана сумма метражей всех помещений квартиры и площадей лоджий/балконов. Площадь квартиры может отличаться в зависимости от этажа и расположения в доме. Площадь квартиры в ДДУ может отличаться от указанных в буклете. Вся мебель и сантехника не входят в стоимость квартиры и указаны справочно для возможного дальнейшего самостоятельного размещения.

