

ЦДС ПРИНЕВСКИЙ

Городская прописка
и вид на Неву для тех,
кто имеет виды на жизнь

Корпус 7





О группе ЦДС

ЦДС – это компания решений для жизни. На протяжении 18 лет мы проектируем, строим, продаем и обслуживаем доступное жилье и окружающую инфраструктуру в соответствии с собственными высокими стандартами качества. Сегодня Группа ЦДС – одна из крупнейших строительных компаний Санкт-Петербурга и один из лидеров строительного рынка России.

Нашу работу направляет простое, но очень важное стремление – создавать дома, в которые всегда хочется возвращаться. Наша миссия – делать решение квартирного вопроса доступным здесь и сейчас.

Мы стремимся, чтобы все наши проекты становились гармоничной средой, в которой вы будете радоваться каждому дню, развиваться, чувствовать себя уверенно и делать то, что по-настоящему важно. ЦДС – мы строим для жизни.

ЦДС СТРОИМ
ДЛЯ ЖИЗНИ

18

лет на рынке недвижимости. ЦДС – одна из самых опытных строительных компаний Санкт-Петербурга.

121

построенный жилой дом. Общий объем введенных нами площадей превышает 4 млн м².

6500

тыс. м² – составляет земельный банк ЦДС для реализации перспективных проектов.

40000

счастливых семей доверяют нам – они уже живут в домах ЦДС.



2017 Лучшая компания на рынке продаж строящегося жилья, конкурс «КАИССА»



2017 Премия «Лидер строительного качества 2017» национального конкурса «Строймастер»



2016 Лучшая компания в сфере строительства эконом-класса, конкурс «Строитель года 2016»

Городская прописка и вид на Неву для тех, кто имеет виды на жизнь

Квартиры в ЦДС «Приневский» открывают новые возможности для успешной жизни в мегаполисе. Это оптимальный выбор для молодых энергичных людей.

«Приневский» – современный жилой квартал ЦДС в Невском районе Петербурга, рядом с Октябрьской набережной.

На благоустроенной, зеленой территории комплекса мы разместили восемь комфортных 24-этажных домов с панорамными видами на Неву.

Здесь вы найдете все необходимое для сбалансированной и гармоничной жизни: 2 детских садика, среднеобразовательную школу, крытые паркинги и даже поликлинику.

Одно из главных преимуществ квартала – его близость к Неве. Здесь вы сможете каждый день наслаждаться красивыми видами города, встречать закаты и рассветы и совершать велосипедные прогулки вдоль Октябрьской набережной.

Из «Приневского» можно легко доехать и в центр города, и на дачу – квартал находится рядом с Октябрьской набережной и КАД.



Генплан проекта

Корпус 5

Корпус 4

Корпус 6

Корпус 2

Корпус 7

Корпус 1

О жилом квартале



Уютные благоустроенные двory, располагающие к отдыху



2 собственных детских сада на 360 мест



Общеобразовательная школа для 1 375 учеников



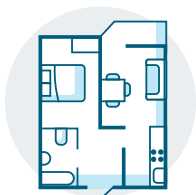
Поликлиника на 420 посещений в смену



Спортивные, игровые площадки и прогулочные дорожки



Крытые паркинги и гостевые парковочные места



Продуманные и разнообразные планировки



Просторные остекленные балконы в каждой квартире

Собственная инфраструктура



«Приневский» – это комфортное современное пространство для жизни, отдыха и общения. Внутри квартала расположены уютные зеленые дворы с детскими игровыми и спортивными площадками.

На плане комплекса

- | | | | |
|--|-------------------|--|-------------------|
| | Уличные тренажеры | | Спортивное поле |
| | Детская площадка | | Зона отдыха |
| | Детский сад | | Гостевая парковка |
| | Школа | | Теплый паркинг |
| | Поликлиника | | |





При оформлении фасадов домов в ЦДС «Приневский» мы использовали гармоничную игру света и цветовые контрасты.

Архитектурный облик жилого квартала решен в теплых оттенках коричневого и золотисто-бежевого цвета. Чтобы добавить проекту легкости и воздушности, а вам – удобства и дополнительного пространства для реализации идей, мы предусмотрели остекленные балконы и лоджии большой площади.

Геометрический ритм горизонтальных сочетаний светлых и темных полос делает фасад контрастным, фактурная облицовка из натурального кирпича придает зданиям благородный вид – они будут радовать и вас, и ваших гостей.

На берегу Невы

«Принеvский» строится на правом берегу Невы в юго-восточной части Невского района, в месте с богатой историей – Уткиной заводи.

Название микрорайона происходит от реки Утка – ее русло протекает в непосредственной близости от нашего квартала.

Река – это не только природное украшение комплекса, но и настоящий подарок для тех, кто любит спокойные прогулки на природе. Ее фауна удивляет многообразием: здесь до сих пор обитают бобры и даже ласки. В будущем набережную Утки благоустроят, и она обязательно станет одним из ваших любимых мест отдыха.

Из «Принеvского» можно легко доехать и в центр города, и на дачу – квартал находится рядом с Октябрьской набережной и КАД.

Тем, кто пользуется общественным транспортом, потребуется менее 15 минут, чтобы добраться до ближайших станций зеленой ветки метрополитена – «Ломоносовской», «Елизаровской» или оранжевой ветки – «Улицы Дыбенко».

Расположенный поблизости Большой Обуховский мост (вантовый мост) – неразводной, поэтому следить за расписанием разводки мостов вам не придется: на противоположный берег Невы можно будет беспрепятственно добраться в любое время суток.







Насыщенная жизнь в современном мегаполисе

В Невском районе хорошо развита социальная инфраструктура: много детских садов и школ, медицинских и спортивных центров.

Невский район богат живописными парками и усадьбами, среди которых Куракина дача и полуостров Кривое Колено, загородная усадьба полковника А. И. Чернова конца XIX века и многочисленные парки для спокойных прогулок и занятий спортом – Парк имени Есенина, Парк Строителей, Парк Воинской славы и Парк культуры и отдыха имени Бабушкина.

Удобство повседневной жизни в «Приневском» обеспечивает близость ТРК и гипермаркетов: в самом комплексе и в шаговой доступности к кварталу расположены небольшие магазины с хорошим ассортиментом на каждый день, отделения банков и аптеки, а основательные покупки можно сделать в «Ленте», «Карусели»

или «О'Кее» – дорога займет не более 15 минут на автомобиле. Удобно добираться и до «МЕГИ Дыбенко» – выезд на КАД находится рядом с комплексом.

Помимо запланированных на территории квартала детских садов, школы и поликлиники, в районе уже есть вся инфраструктура для детей и их родителей.

В пешей доступности от вашего будущего дома на Октябрьской набережной находится средняя общеобразовательная школа №39, всего в районе – более 50 школ, средние профессиональные училища, а в «Парке Сказок» у метро «Ломоносовская» – хоккейная академия и футбольные школы.



// 15 МИНУТ
до ст. м. «Ломоносовская»

// 15 МИНУТ
до ТРК «МЕГА Дыбенко»

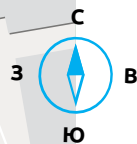
// 10 МИНУТ
до крупных гипермаркетов
 («Карусель», «Лента»)

// 5 МИНУТ до КАД













14



ЦДС «Приневский»



На карте района

-  Детская площадка
-  Зона отдыха
-  Поликлиника, медцентр
-  Аптечный пункт
-  Школа, гимназия
-  Детский сад
-  Спортивный комплекс
-  Супер- или гипермаркет
-  Продуктовый магазин
-  Торговый центр
-  Кафе, ресторан
-  Культурный объект

23
этажа

3
секции

18
планировок



Корпус 7 «Приневский»

Окончание строительства:
III кв. 2020 г.

У корпуса 7 прекрасное расположение: рядом будет построена средняя общеобразовательная школа – вы сможете отводить детей по утрам, не теряя времени на дорогу.

В уютном зеленом дворе разместятся детские игровые и спортивные площадки, а также места для отдыха, где жители комплекса смогут проводить время весело и с пользой.

Мы постарались организовать пространство так, чтобы вся необходимая инфраструктура была у вас «под рукой». Весь первый этаж предназначен для размещения магазинов, кафе, салонов красоты, отделений банков, аптек и прочее. В шаговой доступности вы сможете приобрести себе все необходимое: продукты, бытовые товары и лекарства.

В квартирах на верхних этажах будет открываться прекрасный вид на город, а само расположение квартала позволит в полной мере насладиться прогулками у воды.





Продолжение вашей новой квартиры

Мы понимаем, что дом не заканчивается дверью квартиры, поэтому особое внимание уделили правильной организации дворового пространства и созданию атмосферы добрососедства. В «Приневском» каждый найдет занятие по душе.

Лучшее – детям

Для малышей мы предусмотрели специальные развивающие игровые площадки с противоударным покрытием, созданные с учетом возрастных категорий и разных интересов детей. Думая о безопасности, мы максимально освободили дворовое пространство от автомобилей – к жилым корпусам будут пристроены вместительные закрытые паркинги.

Место для отдыха и спорта

На территории квартала мы создали пространство для активных игр в мини-футбол, волейбол и баскетбол. Те, кто ведет здоровый образ жизни, оценят наши спортивные площадки, оборудованные современными тренажерами. Молодых мам порадуют тихие прогулочные дорожки и специальные зоны отдыха со скамейками.

Зеленый квартал

На всей территории квартала проведено масштабное озеленение – ухоженные газоны, кусты и деревья будут создавать хорошее настроение и располагать к отдыху на свежем воздухе и прогулкам с домашними питомцами. Вдоль реки Утка предполагается благоустроенная рекреационная зона – предусмотрено строительство двух мостов через ручей.

Дом, в который хочется возвращаться

В основе подхода ЦДС к строительству – стремление опережать ожидания покупателей и создавать доступные по цене проекты, в которых предусмотрено все необходимое для гармоничной жизни и реализации планов на будущее.

Мы проектируем и строим по собственным высоким стандартам качества «БК-Стандарт». Стандарты ЦДС – это больше, чем СНиПы и ГОСТы. Их мы берем за основу, которую дополняем использованием самых современных технологий и новейших разработок.

- // Мы контролируем процесс строительства и несем ответственность за результат
- // Мы раскрываем потенциал земельного участка, формируя комфортную и полезную среду для жизни
- // Мы ориентируемся на потребности людей, даже если они быстро меняются
- // Мы даем гарантию качества и хорошей цены, потому что уверены в результате



Чистовая отделка квартир



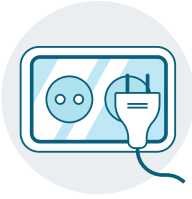
Все квартиры передаются с чистовой отделкой, выполненной в нейтральных светлых тонах. Полная качественная отделка включает в себя следующие единые стандарты:



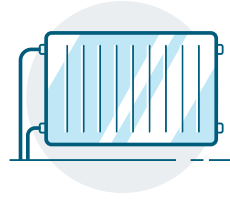
Установка металлической входной двери



Установка межкомнатных дверей с фурнитурой



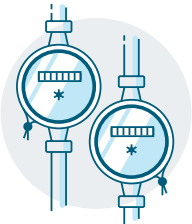
Разводка электричества с установкой электрофурнитуры



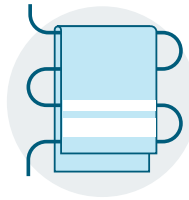
Коллекторная система отопления с разводкой в полу



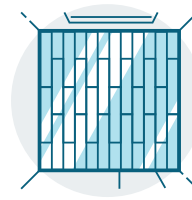
Укладка плитки на полу и стенах в санузлах



Установка домофона, электросчетчика и счетчиков на воду



Комплект сантехнического оборудования и полотенцесушитель



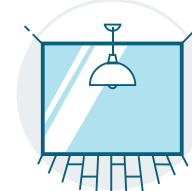
Настил ламината в комнатах, коридорах и на кухне. Установка плинтуса с кабель-каналом



Оклейка стен обоями под покраску



Акриловая ванна с экраном, душевой комплект и смесители



Окраска потолка во всех помещениях

Мы уверены, что дом – это не только квартира, поэтому мы разрабатываем индивидуальные дизайн-проекты мест общего пользования, продумываем качественную отделку и зонирование:

- // Уютные, красивые и безопасные подъезды,
- // Холлы первого этажа с пространством для хранения колясок и велотехники,
- // Хорошо освещенные коридоры этажей с понятной навигацией к квартирам.

Квартирография

Разнообразные планировочные решения квартир в «Приневском» позволят выбрать близкий именно вам вариант по геометрии и расположению комнат. В квартале представлены студии, однокомнатные и двухкомнатные квартиры оптимальной площади, позволяющие использовать пространство максимально функционально.

Для себя

Студии (25,88 – 31,56 м²)

Оптимальный вариант для активной молодежи и представителей творческих профессий, для которых студия – это и место для жизни, и художественная мастерская.

Для небольшой семьи

Однокомнатные (30,63 – 41,16 м²)

Подходит как молодым людям, так и пожилым семейным парам. На просторной кухне-гостиной можно принимать гостей, а в уютной спальне организовать гармоничное пространство для отдыха и работы.

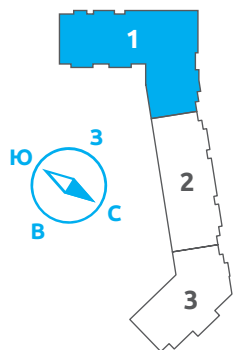
Для семьи с детьми

Двухкомнатные (52,23 – 65,02 м²)

Молодой семейной паре с детьми понравятся наши просторные двухкомнатные квартиры, где будет спальня для родителей и отдельная детская комната.



Секция 1 // 23 этажа

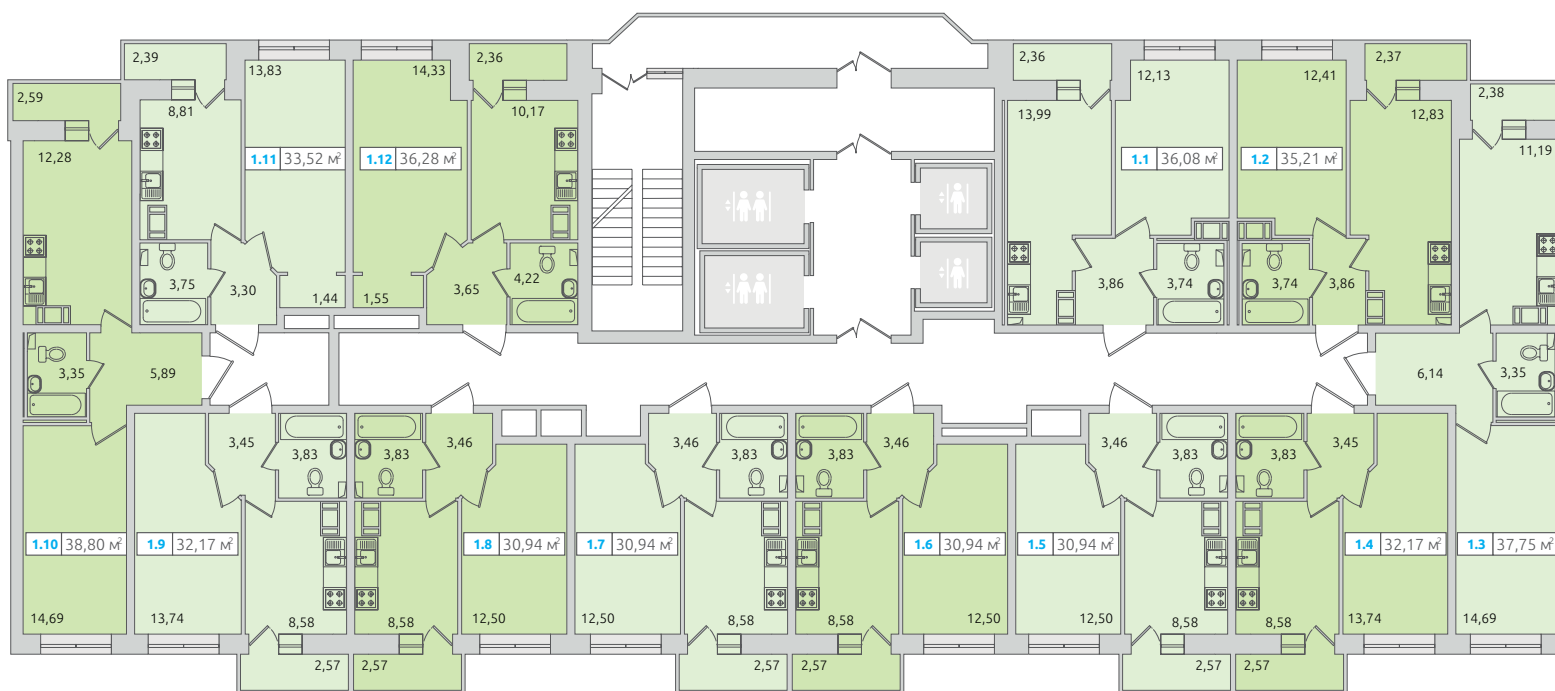
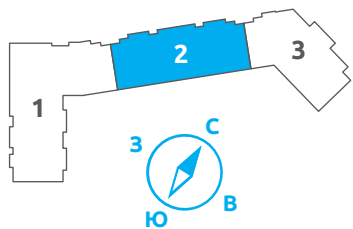


- 1-комнатные квартиры
- 2-комнатные квартиры

1.9 36,25 м² — Площадь
 — Порядковый номер на этаже
 — Количество комнат

№ квартиры	2.1	1.2	1.3	1.4	1.5	1.6	1.7	1.8	1.9	1.10	1.11	1.12	1.13	1.14	1.15	1.16
№ стр. с планом	45	41	42	41	43	38	38	37	37	37	40	34	37	32	32	39

Секция 2 // 23 этажа

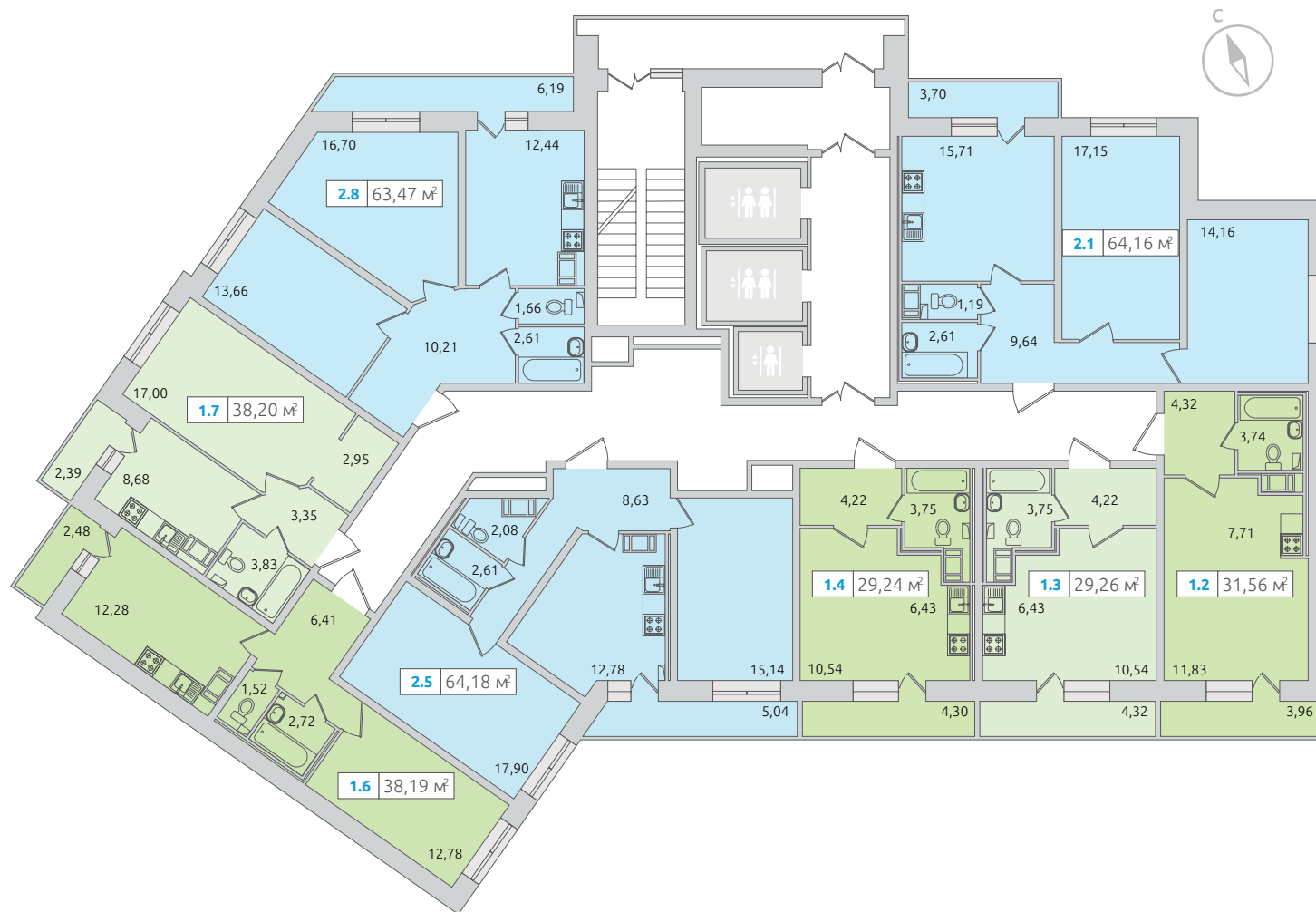
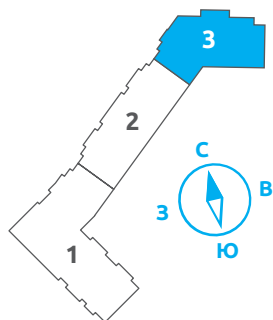


● 1-комнатные квартиры

1.9 36,25 м² — Площадь
 — Порядковый номер на этаже
 — Количество комнат

№ квартиры	1.1	1.2	1.3	1.4	1.5	1.6	1.7	1.8	1.9
№ стр. с планом	41	41	44	36	36	36	36	36	36

Секция 3 // 23 этажа



- 1-комнатные квартиры
- 2-комнатные квартиры

1.9 | 36,25 м² — Площадь
 — Порядковый номер на этаже
 — Количество комнат

№ квартиры	2.1	1.2	1.3	1.4	2.5	1.6	1.7	2.8
№ стр. с планом	48	35	33	33	47	43	39	46



1-комнатная квартира Группы ЦДС

Планировочные решения и расстановка мебели

Мы делаем все пространство квартиры максимально функциональным, чтобы каждый метр был полезен. В вашем распоряжении – планировка-конструктор, которая решает задачи любой семьи даже при небольшой общей площади. Если состав вашей семьи изменится, вы сможете легко трансформировать и свою квартиру. Зонируйте по-разному одно и то же помещение, меняя его функциональность.

Для вашего удобства

На планировках изображена реальная меблировка квартир: все предметы показаны в настоящих размерах, чтобы вам было удобно оценить габариты помещения. Вам будет легко, используя наши базовые предложения, сделать вашу квартиру индивидуальной.

// Мы всегда стремимся к правильным пропорциям помещения по глубине и ширине. Благодаря этому в наших квартирах хорошее естественное освещение.

// Независимо от размера и количества комнат, вы можете выбрать квартиру с просторной кухней-гостиной или с компактной классической кухней.

// Мы строим квартиры с совмещённым и отдельным санузлом, поэтому при одинаковой площади вы всегда выберете подходящий вариант.

// Во всех квартирах со второго этажа запроектированы лоджии и балконы, которые мы остекляем, чтобы защитить вас от шума улиц.

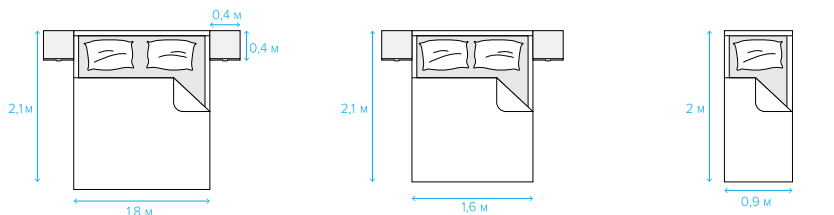
// В большинстве наших квартир балкон примыкает к кухне, предлагая дополнительную функциональную зону.

// Даже в небольших квартирах-студиях вы удобно разместите спальное место, рабочую зону и обязательное место для хранения, будь то встроенный шкаф, кладовка или гардеробная.

// В квартирах побольше – просторная гостиная зона, где можно комфортно разместиться всей семьей и пригласить друзей.

Выбирайте то, что необходимо именно вам: квартиру с кухней-гостиной и выходом на лоджию, спальню с гардеробной, большую прихожую с местом для хранения вещей – вариантов много!

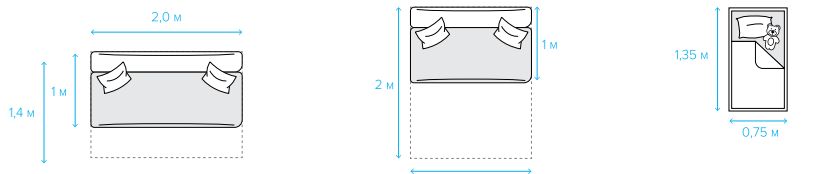
Спальня



Двухспальная кровать

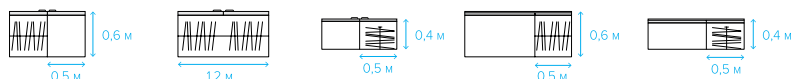
Полутораспальная

Детская кровать



Диваны-кроватьи

Кроватька-манеж



Шкафы платяные

Шкафы-купе



Рабочий стол

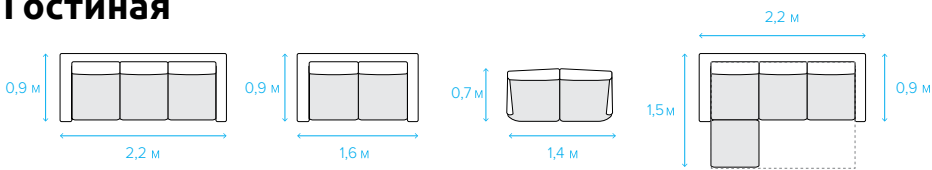
Стол для ноутбука

Стеллаж для книг

Кресло

Кресло

Гостиная

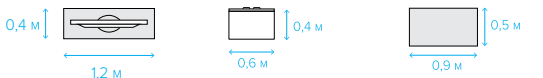


Диван трехместный

Диван двухместный

Кушетка

Диван угловой

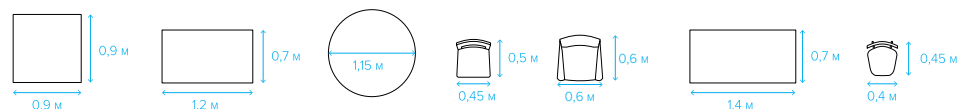


Тумба под ТВ

Стеллаж

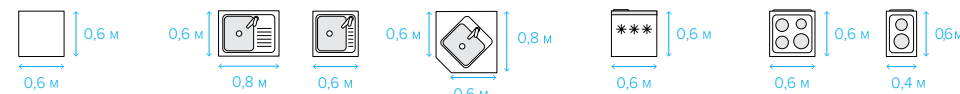
Журнальный столик

Кухня



Обеденные столы и стулья

Барные стол и стулья



Модуль

Мойки

Холодильник

Электроплиты

Прихожая



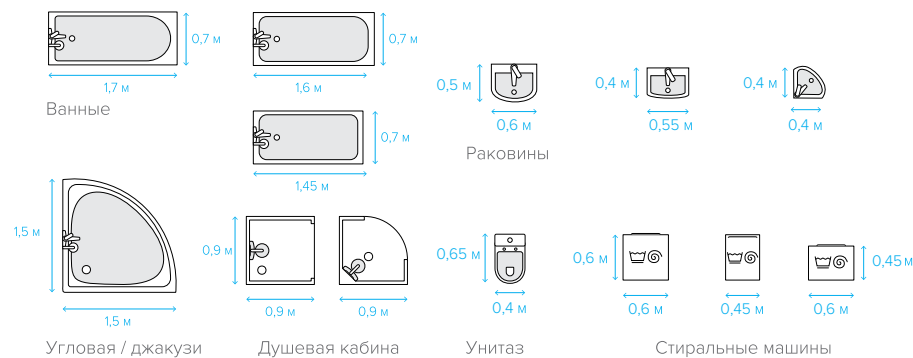
Системы хранения

Галошница

Трюмо

Пуф

Санузел



Ванные

Раковины

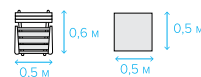
Угловая / джакузи

Душевая кабина

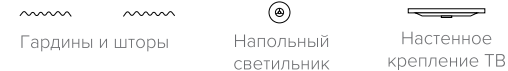
Унитаз

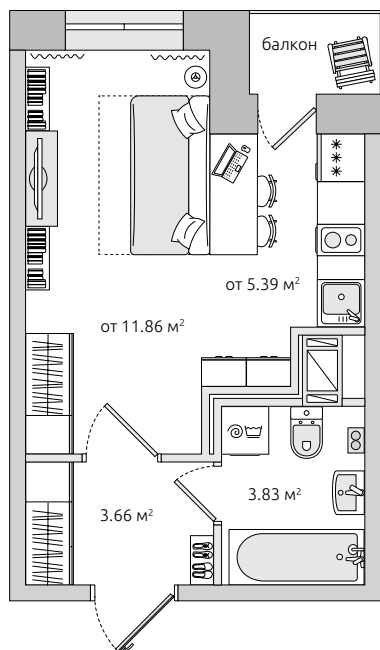
Стиральные машины

Лоджия



Интерьер



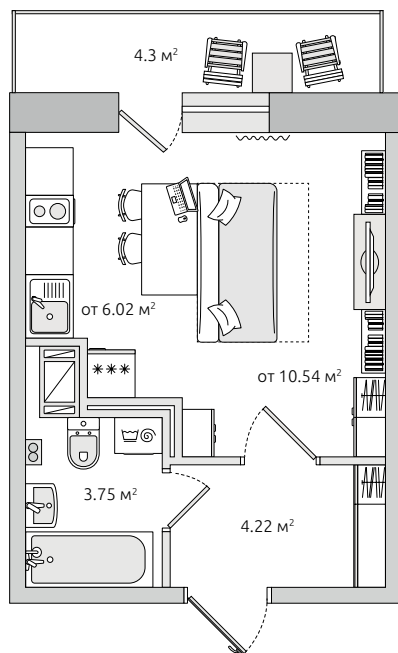


Квартира-студия

от **25.88 м²**
общая площадь
1 секция // **1.14** // **1.15**

2-23
этажи

Для заметок

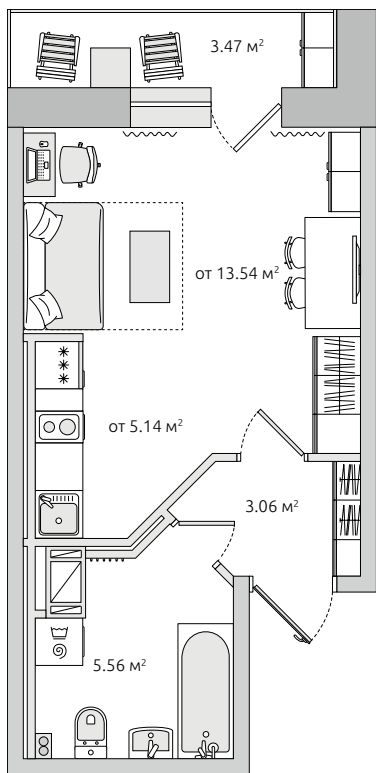


Квартира-студия

от 28.91 м²
общая площадь
3 секция // 1.3 // 1.4

2-23
этажи

Для заметок

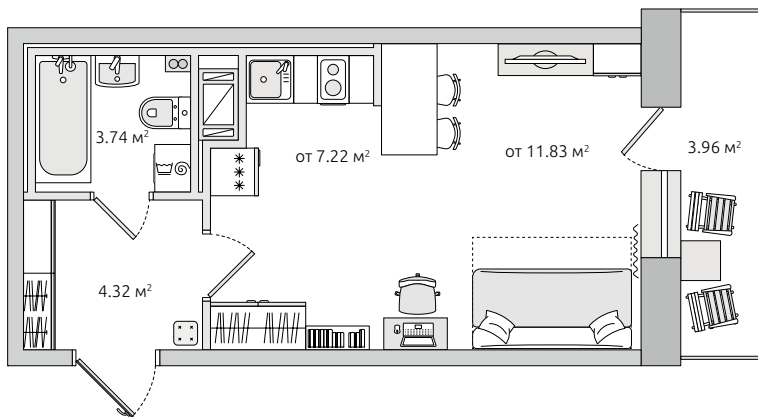


Квартира-студия

от 30.89 м²
общая площадь
1 секция // 1.12

2-23
этажи

Для заметок

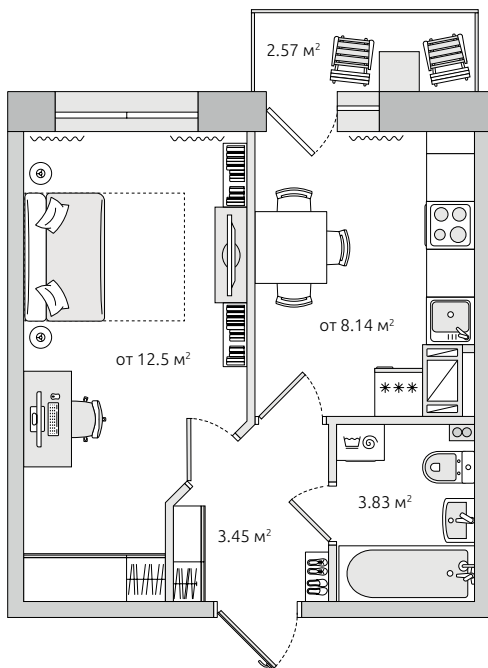


Квартира-студия

от 31.23 м²
общая площадь
3 секция // 1.2

2-23
этажи

Для заметок

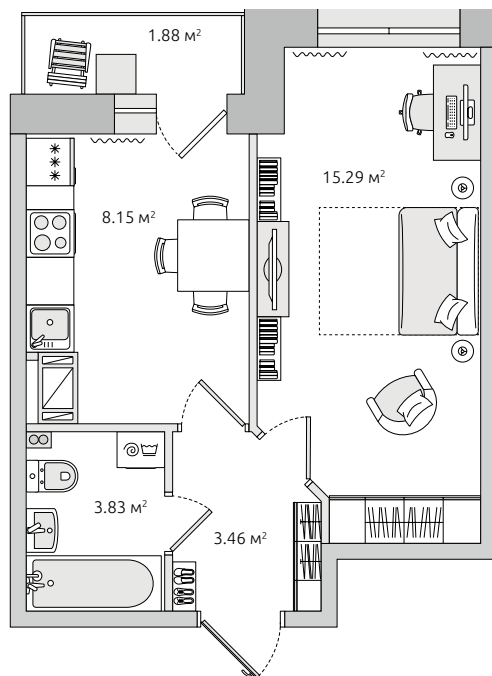


Однокомнатная квартира

от **30.63 м²**
общая площадь
2 секция // **1.4** // **1.5** // **1.6**
// **1.7** // **1.8** // **1.9**

2-23
этажи

Для заметок

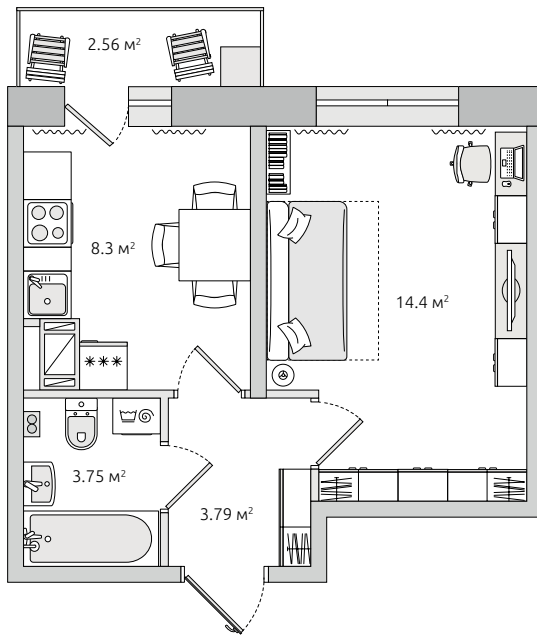


Однокомнатная квартира

от **32.82 м²**
общая площадь
1 секция // **1.8** // **1.9**
// **1.10** // **1.13**

2-23
этажи

Для заметок

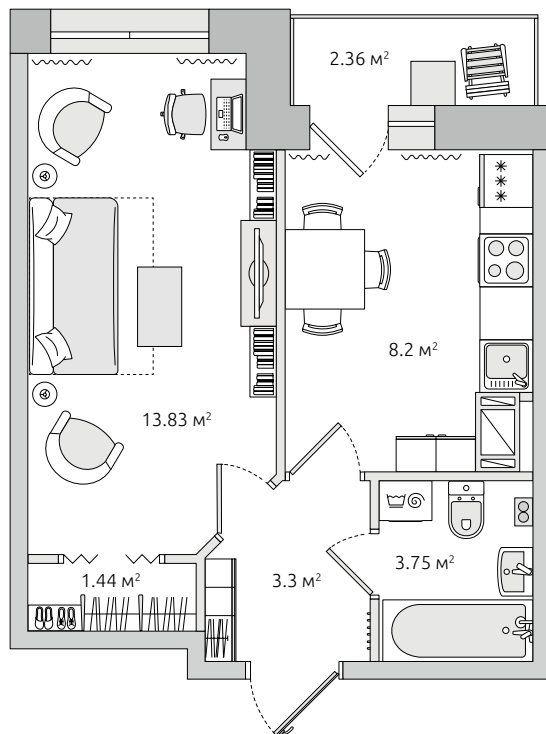


Однокомнатная квартира

от 32.94 м²
общая площадь
1 секция // 1.6 // 1.7

2-23
этажи

Для заметок



Однокомнатная квартира

от 33.24 м²
общая площадь

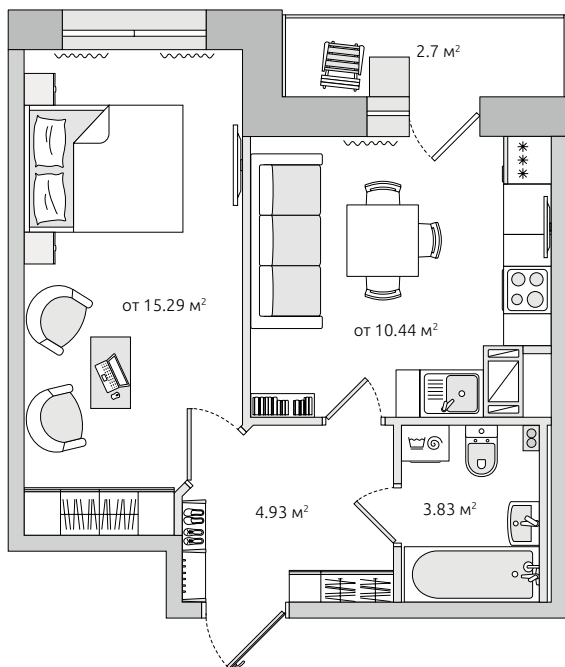
1 секция // 1.16

2 секция // 1.11 // 1.12

3 секция // 1.7

2-23
этажи

Для заметок

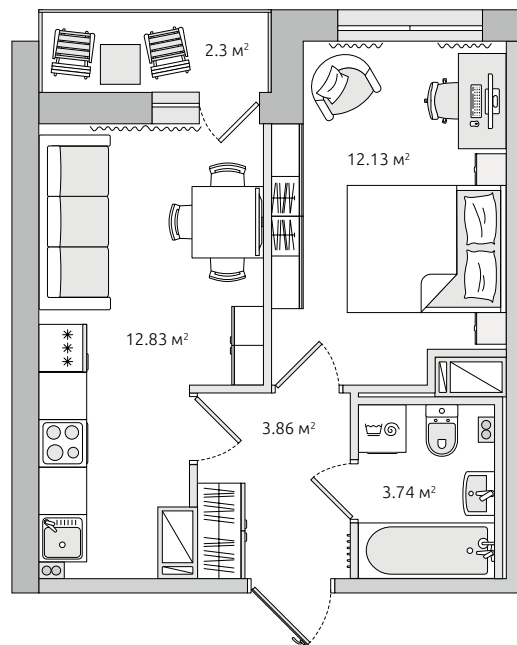


Однокомнатная квартира

от 37.39 м²
общая площадь
1 секция // 1.11

2-23
этажи

Для заметок



Однокомнатная квартира

35.21 м²

общая площадь

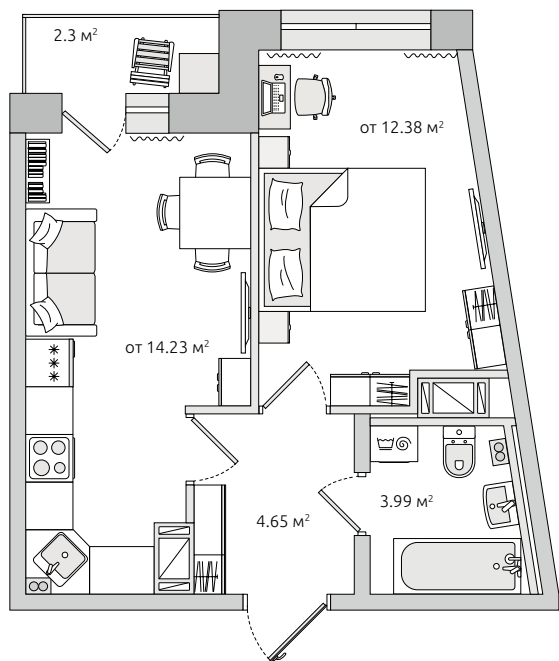
1 секция // 1.2 // 1.4

2 секция // 1.1 // 1.2

2-23

этажи

Для заметок



Однокомнатная квартира

от **37.55 м²**
общая площадь
1 секция // **1.3**

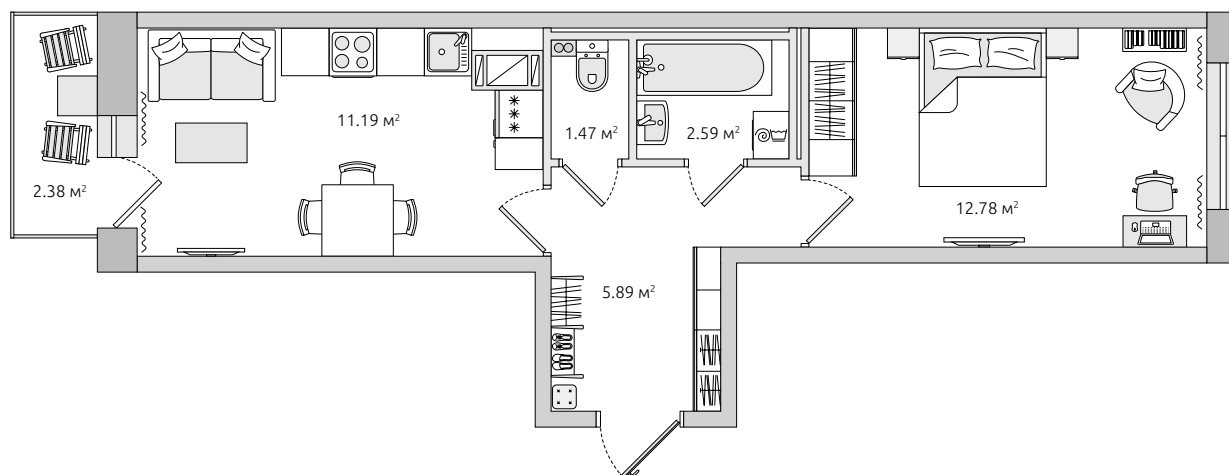
2-23
этажи

Для заметок

Однокомнатная квартира

от 38.19 м²
общая площадь
1 секция // 1.5
3 секция // 1.6

2-23
этажи

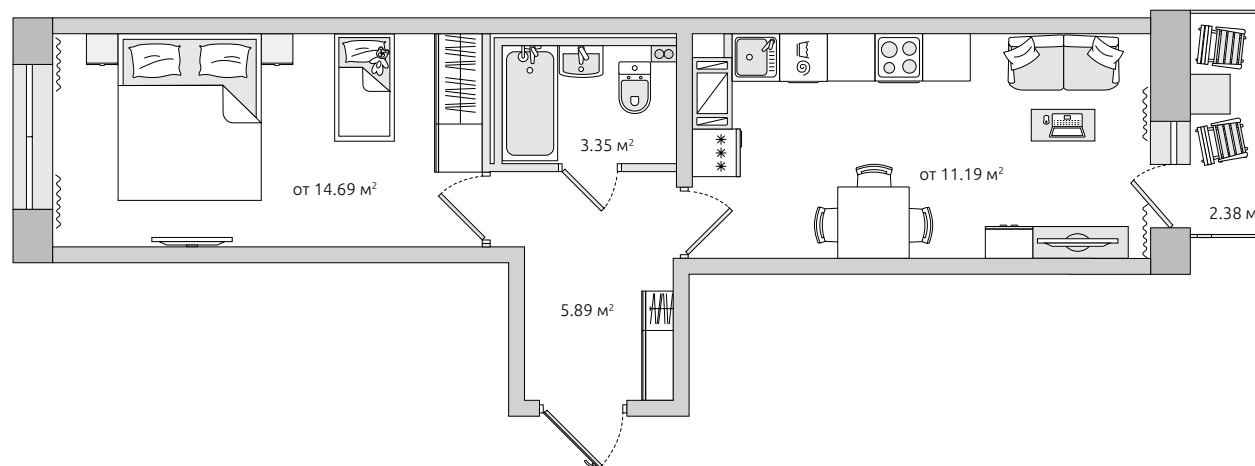


Для заметок

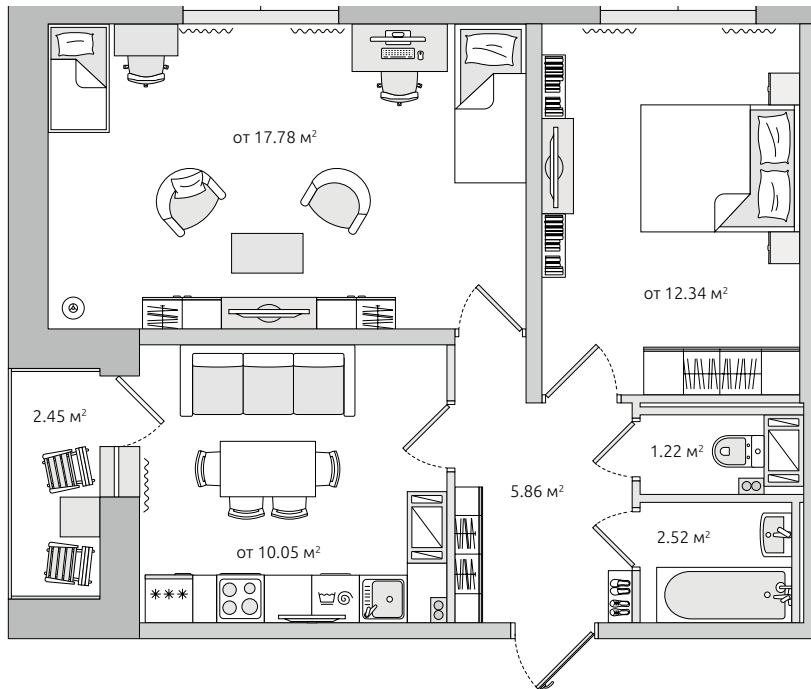
Однокомнатная квартира

от 37.75 м²
общая площадь
2 секция // 1.3 // 1.10

2-23
этажи



Для заметок

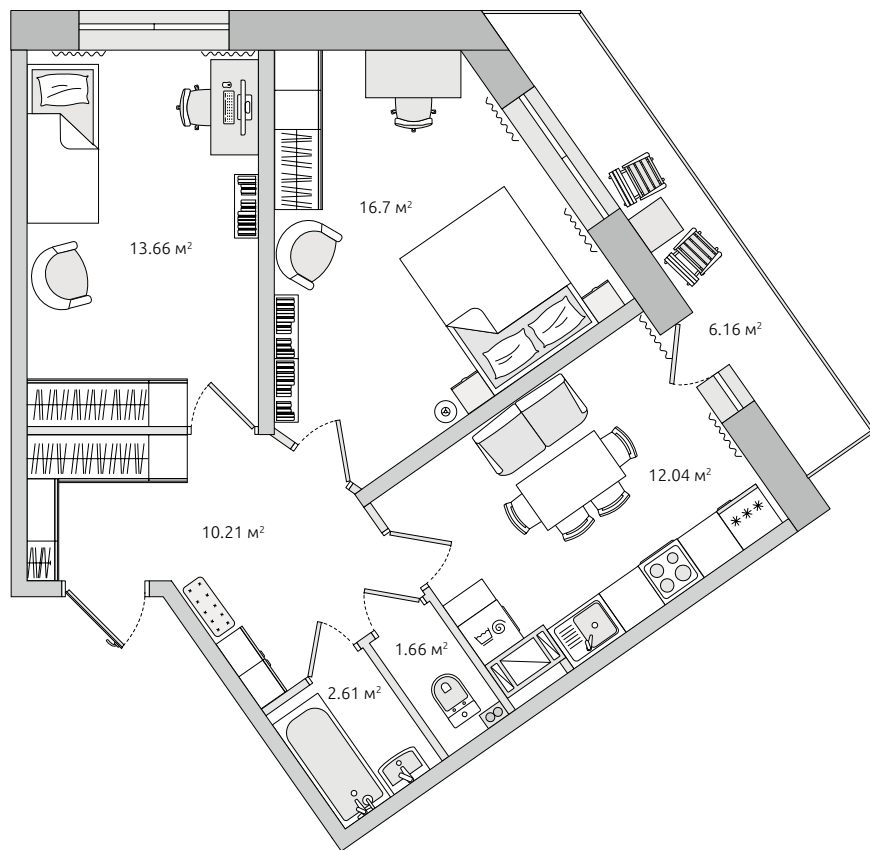


Двухкомнатная квартира

от 52.23 м²
общая площадь
1 секция // 2.1

2-23
этажи

Для заметок

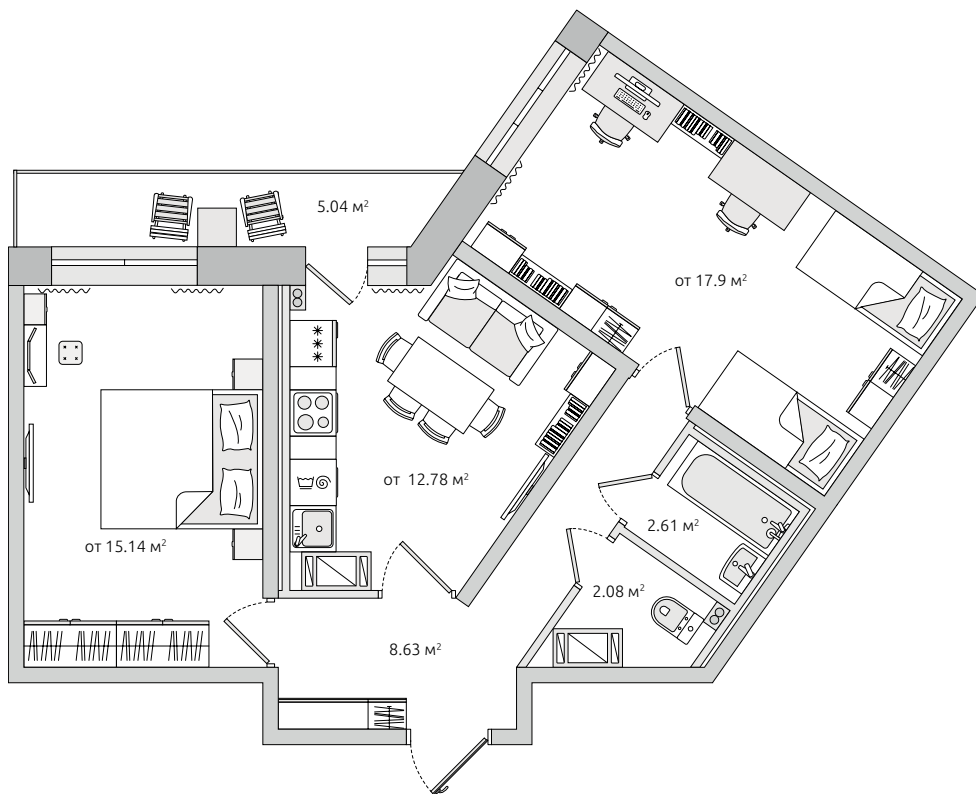


Двухкомнатная квартира

от 63.36 м²
общая площадь
3 секция // 2.8

2-23
этажи

Для заметок



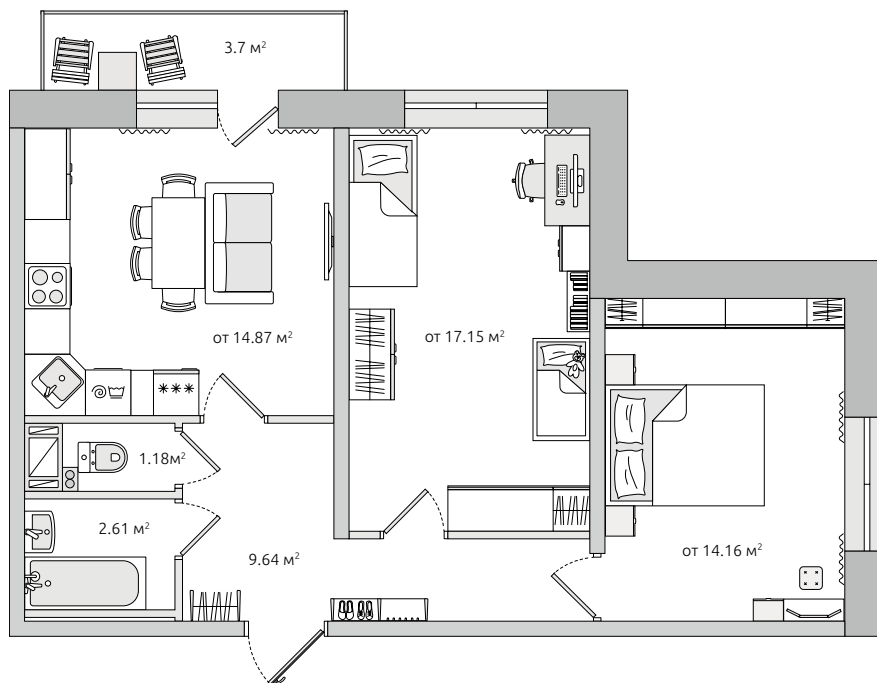
Двухкомнатная квартира

от 64.18 м²
общая площадь
3 секция // 2.5

2-23
этажи

Для заметок

Двухкомнатная квартира



от 63.65 м²
общая площадь
3 секция // 2.1

2-23
этажи

Для заметок

Паркинг

Для жителей мегаполиса неотъемлемой частью комфортной жизни является наличие собственного места в паркинге. Ведь это решение многих проблем: больше никаких волнений о сохранности автомобиля и об отсутствии свободных мест у дома.

В ЦДС «Приневский» мы позаботились об удобстве автомобилистов – к жилому корпусу 7 пристроен крытый наземный паркинг. А для гостей квартала предусмотрены просторные открытые парковочные зоны за дворовым пространством.



Парковочные
гостевые места
рядом с корпусом



202 машиноместа
в наземном
паркинге №7

Способы покупки

Мы понимаем, что покупка новой квартиры – ответственный шаг, поэтому всегда предлагаем широкий выбор возможностей оплаты и улучшения финансовых условий сделки.

Узнать актуальную цену на понравившуюся квартиру и получить информацию о действующих акциях можно в разделе проекта на сайте cds.spb.ru



Ипотека

Мы взаимодействуем с крупнейшими банками, предлагаемыми различные ипотечные программы с пониженными процентными ставками.

Военная ипотека

В ЦДС военнослужащие могут приобрести собственное жилье по госпрограмме «Военная ипотека» на выгодных для себя условиях.

100% оплата с выгодой

При единовременной оплате квартиры или коммерческого помещения мы предоставляем максимальные дополнительные скидки.

Материнский капитал

Мы предлагаем несколько вариантов использования материнского (семейного) капитала: в погашение рассрочки, в первоначальный взнос по ипотеке, а также в досрочное ее погашение. Специалисты нашей компании дадут полную информацию и подготовят необходимые документы.

Иногородним клиентам

Иногородние покупатели могут заключить договор дистанционно, направив нам документы экспресс-почтой. Консультанты ЦДС урегулируют все формальности.

Оплата в рассрочку

Идеальное решение, если вы хотите купить понравившуюся квартиру или коммерческое помещение в ЦДС, не дожидаясь накопления полной суммы. Наши специалисты составят для вас индивидуальный график взносов.

Целевые жилищные программы

Многолетняя работа с профильными государственными бюджетными учреждениями позволяет нам делиться экспертным знанием целевых жилищных программ Санкт-Петербурга и Ленинградской области. Мы поможем найти программу, которая снизит ваши затраты.

320 12 00

cbs.spb.ru

8 (800) 555 80 70

Звонки по России бесплатные

Программа «Привилегия»

Мы ценим ваше доверие и предлагаем тем, кто уже стал нашим клиентом, особые привилегии. В зависимости от количества приобретенных квартир или от общей суммы сделок в ЦДС, мы предоставляем дополнительные скидки, бонусы и эксклюзивный сервис при следующей покупке. Предлагаемая скидка суммируется со всеми действующими акциями.

Разрешение на строительство № 78 - 12027720 - 2014 ,
выдано Службой государственного строительного надзора и экспертизы Санкт-Петербурга.

Строительный адрес: Санкт-Петербург, Октябрьская наб.,
участок 1 (восточнее д.112, корп.6, лит.Б
по Октябрьской набережной).

Застройщик ООО «БалтИнвестГрупп» входит
в Группу ЦДС. Денежные средства граждан
привлекаются в соответствии с **№214-ФЗ**.

Проектная декларация размещена на zastroichik-spb.ru.
Вся информация носит справочный характер и не является
технической документацией. В планировочных решениях
указана сумма метражей всех помещений квартиры
и площадей лоджий/балконов. Площадь квартиры может
отличаться в зависимости от этажа и расположения в доме.
Площадь квартиры в ДДУ может отличаться от указанных
в буклете. Вся мебель и сантехника не входят в стоимость
квартиры и указаны справочно для возможного
дальнейшего самостоятельного размещения.
Условия и способы покупки квартиры могут
отличаться в зависимости от объекта.
Данные по состоянию на март 2018 г.



Центральный офис
ст. м. «Спортивная»
пр. Добролюбова, 8А

Южный офис
ст. м. «Международная»
ул. Турку, 11, корп. 2

Северный офис
ст. м. «Озерки»
Выборгское ш., 5, корп. 1

Владимирский офис
ст. м. «Достоевская»
Владимирский пр, 23,
БЦ Renaissance Hall, оф. 501

320 12 00

cds.spb.ru