

ЦДС ПРИНЕВСКИЙ

Городская прописка
и вид на Неву для тех,
кто имеет виды
на жизнь

Корпус 19





О Группе ЦДС

Более 23 лет мы проектируем, строим, продаем и обслуживаем доступное жилье и окружающую инфраструктуру в соответствии с собственными высокими стандартами качества. Сегодня Группа ЦДС – одна из крупнейших строительных компаний Санкт-Петербурга и один из лидеров строительного рынка России.

Нашу работу направляет простое, но очень важное стремление – создавать дома, в которые всегда хочется возвращаться. Наша миссия – делать решение квартирного вопроса доступным здесь и сейчас.

Мы стремимся создавать гармоничную среду, в которой вы будете радоваться каждому дню, развиваться, чувствовать себя уверенно и делать то, что по-настоящему важно. ЦДС – мы строим для жизни.

ЦДС СТРОИМ
ДЛЯ ЖИЗНИ

23

года на рынке недвижимости. ЦДС – одна из самых опытных строительных компаний Санкт-Петербурга.

>150

построенный жилой дом. Общий объем введенных нами площадей превышает 4,5млн м².

5 900

тыс. м² – земельный банк ЦДС для реализации перспективных проектов.

77 000

счастливых семей доверяют нам – они уже живут в домах ЦДС.



2022 «Компания года», профессиональный конкурс «Строитель года 2022»



2022 Лучший проект в Российской Федерации, редевелопмент территории нежилкой застройки, конкурс «ТОП ЖК — 2022»



2022 Лучший проект комплексного освоения территорий Санкт-Петербурга и Ленинградской области, федеральная премия Urban Awards

Городская прописка и вид на Неву для тех, кто имеет виды на жизнь

Квартиры в ЦДС «Приневский» открывают новые возможности для успешной жизни в мегаполисе. Это оптимальный выбор для молодых энергичных людей.

ЦДС «Приневский» – современный жилой квартал ЦДС в Невском районе Петербурга, рядом с Октябрьской набережной.

На благоустроенной, зеленой территории комплекса разместятся восемь комфортных 24-этажных домов с панорамными видами на Неву.

Здесь вы найдете все необходимое для сбалансированной и гармоничной жизни: 2 детских садика, среднеобразовательную школу, крытые паркинги и поликлинику, магазины и кафе в шаговой доступности.

Главное преимущество квартала – его близость к Неве. Здесь вы будете каждый день наслаждаться красивыми видами города, встречать закаты и рассветы и совершать велосипедные прогулки вдоль Октябрьской набережной.

Из ЦДС «Приневский» можно легко доехать и в центр города, и на дачу – квартал находится рядом с Октябрьской набережной и КАД.

Генплан проекта

Корпус 19

Корпус 5

Корпус 6

Корпус 4

Корпус 7

Корпус 2

Корпус 1

О жилом квартале



Уютные благоустроенные двory, располагающие к отдыху



2 собственных детских сада на 360 мест



Общеобразовательная школа для 1 375 учеников



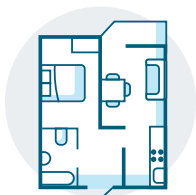
Поликлиника на 420 посещений в смену



Спортивные, игровые площадки и прогулочные дорожки



Крытые паркинги и гостевые парковочные места



Продуманные и разнообразные планировки



Просторные остекленные балконы в каждой квартире

Собственная инфраструктура



ЦДС «Приневский» – это комфортное современное пространство для жизни, отдыха и общения. Внутри квартала расположены уютные зеленые дворы с детскими игровыми и спортивными площадками.

На плане комплекса

- | | | | |
|--|-------------------|--|-------------------|
| | Уличные тренажеры | | Спортивное поле |
| | Детская площадка | | Зона отдыха |
| | Детский сад | | Гостевая парковка |
| | Школа | | Крытый паркинг |
| | Поликлиника | | |





При оформлении фасадов домов в ЦДС «Приневский» мы использовали гармоничную игру света и цветовые контрасты.



Архитектурный облик жилого квартала решен в теплых оттенках коричневого, соломенного и золотисто-бежевого цветов. Чтобы добавить проекту легкости и воздушности, а вам – удобства и дополнительного пространства для реализации идей, мы предусмотрели остекленные балконы и лоджии большой площади.

Геометрический ритм горизонтальных сочетаний светлых и темных полос делает фасад контрастным, фактурная облицовка из натурального кирпича придает зданиям благородный вид – они будут радовать и вас, и ваших гостей.

На берегу Невы

ЦДС «Приневский» строится на правом берегу Невы в юго-восточной части Невского района, в месте с богатой историей – Уткиной заводи.

Название микрорайона происходит от реки Утка – ее русло пролегает в непосредственной близости от нашего квартала.

Река – это не только природное украшение комплекса, но и настоящий подарок для тех, кто любит спокойные прогулки на природе. Ее фауна удивляет многообразием: здесь до сих пор обитают бобры и даже ласки. В будущем набережную Утки благоустроят, и она обязательно станет одним из ваших любимых мест отдыха.

Из «Приневского» можно легко доехать и в центр города, и на дачу – квартал находится рядом с Октябрьской набережной и КАД.

Тем, кто пользуется общественным транспортом, потребуется менее 15 минут, чтобы добраться до ближайших станций зеленой ветки метрополитена – «Ломоносовской», «Елизаровской» или оранжевой ветки – «Улицы Дыбенко».

Расположенный поблизости Большой Обуховский мост (Вантовый мост) – неразводной, поэтому следить за расписанием разводки мостов вам не придется: на противоположный берег Невы можно беспрепятственно добраться в любое время суток.







Насыщенная жизнь в современном мегаполисе

В Невском районе хорошо развита социальная инфраструктура: много детских садов и школ, медицинских и спортивных центров.

Невский район богат живописными парками и усадьбами, среди которых Куракина дача и полуостров Кривое Колено, загородная усадьба полковника А. И. Чернова конца XIX века и многочисленные парки для спокойных прогулок и занятий спортом – Парк имени Есенина, Парк Строителей, Парк Воинской славы и Парк культуры и отдыха имени Бабушкина.

Удобство повседневной жизни в ЦДС «Приневский» обеспечивает близость ТРК и гипермаркетов: в самом комплексе и в шаговой доступности к кварталу расположены небольшие магазины с хорошим ассортиментом на каждый день, отделения банков и аптеки, а основательные покупки можно сделать в «Ленте», «Карусели» или «ОКЕЙ» – дорога займет не более 15 минут

на автомобиле. Удобно добираться и до МЕГА Дыбенко – выезд на КАД находится рядом с комплексом.

Помимо запланированных на территории квартала детских садов, школы и поликлиники, в районе уже есть вся инфраструктура для детей и их родителей. В пешей доступности от вашего будущего дома на Октябрьской набережной находится средняя общеобразовательная школа №39, всего в районе – более 50 школ, средние профессиональные училища, а в «Парке Сказок» у метро «Ломоносовская» – хоккейная академия и футбольные школы.



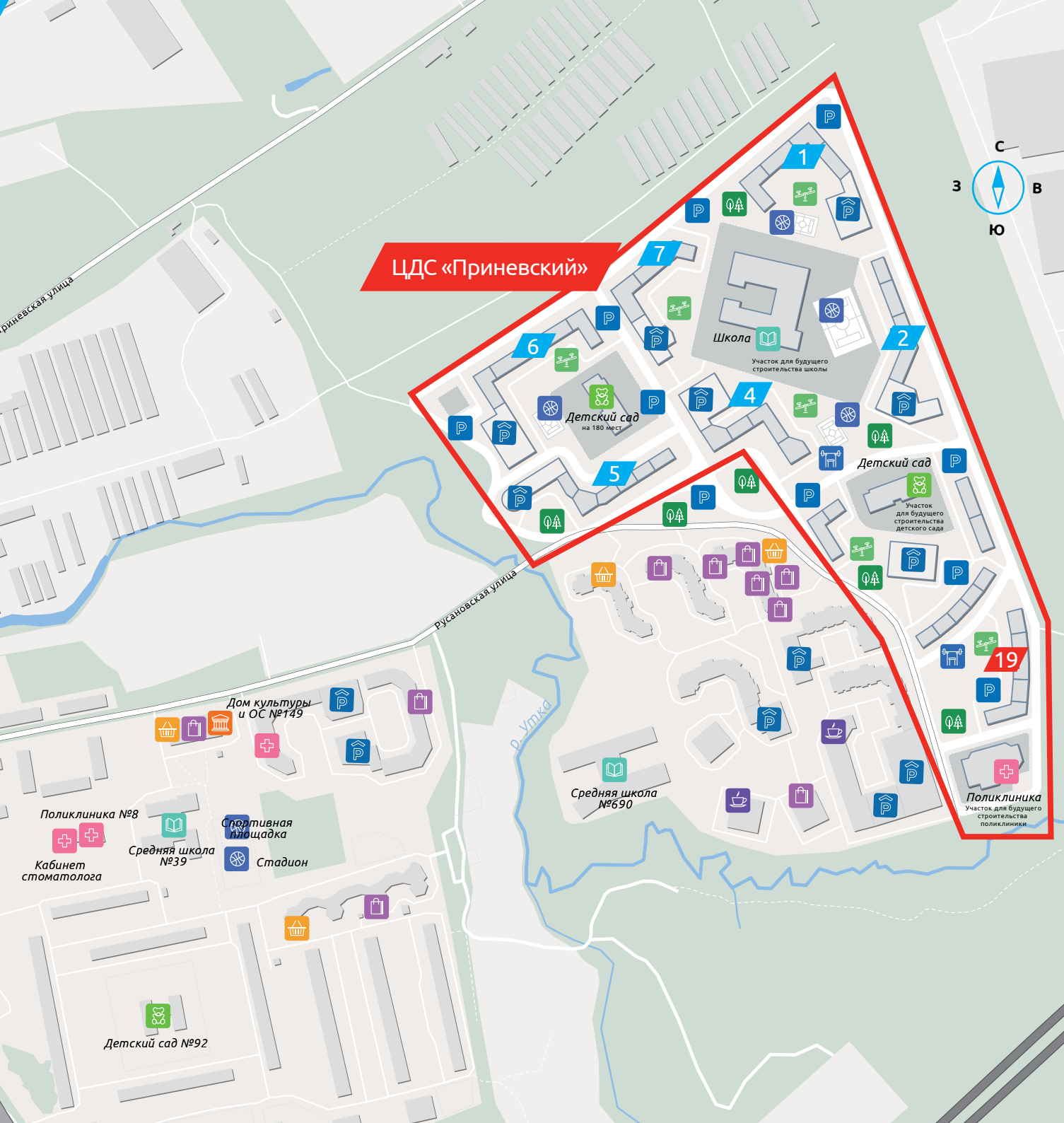
// 15 МИНУТ
до ст. м. «Ломоносовская»

// 15 МИНУТ
до ТРК «МЕГА Дыбенко»

// 10 МИНУТ
до крупных гипермаркетов
 («Карусель», «Лента»)












// 5 МИНУТ
до КАД

14



ЦДС «Принеvский»

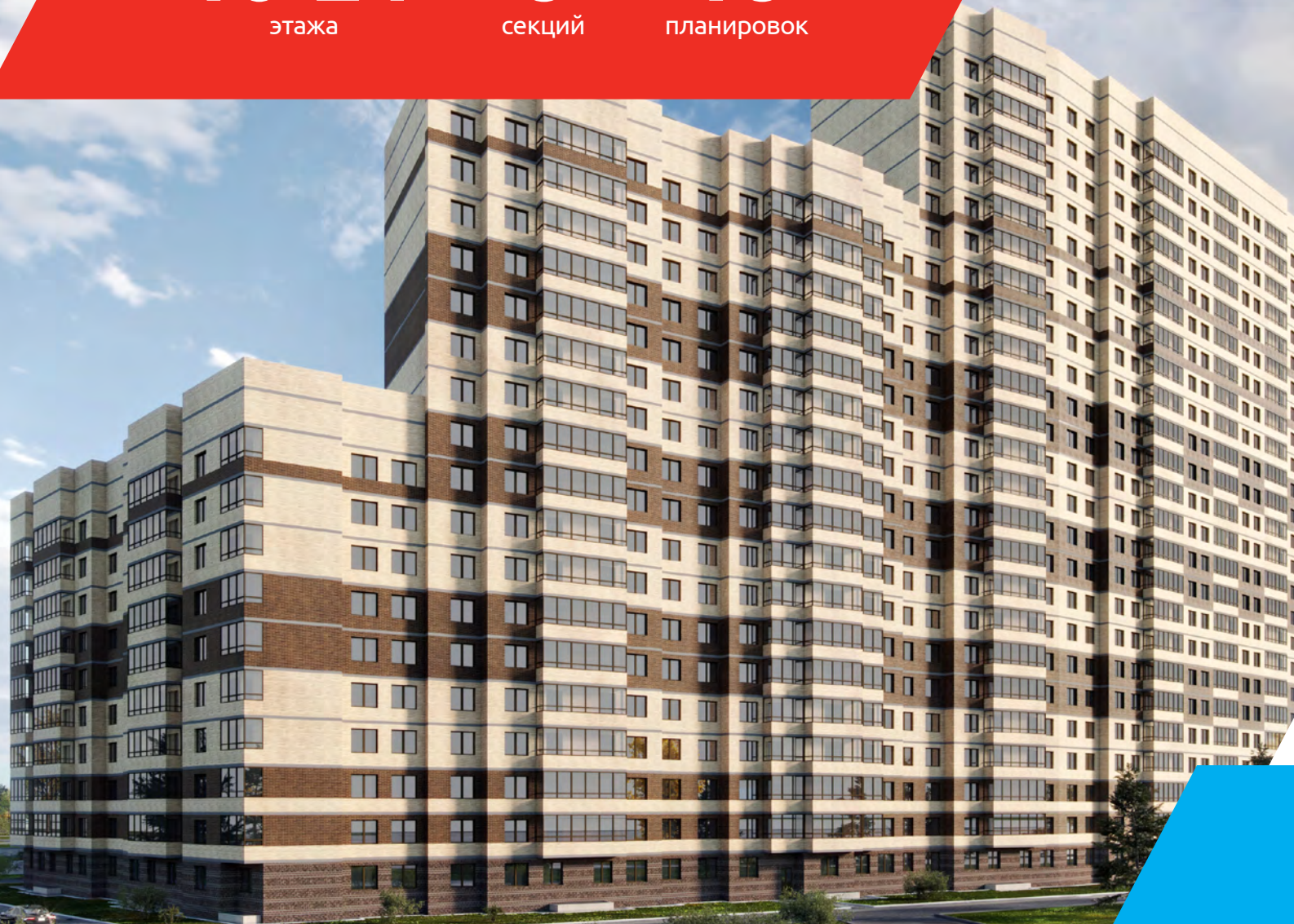
На карте района

-  Зона отдыха
-  Поликлиника, медцентр
-  Аптечный пункт
-  Школа, гимназия
-  Детский сад
-  Спортивный комплекс
-  Супер- или гипермаркет
-  Продуктовый магазин
-  Торговый центр
-  Кафе, ресторан
-  Культурный объект

10-24
этажа

6
секций

16
планировок



Корпус 19

ЦДС «Приневский»

Окончание строительства:
IV квартал 2023 г.

19 корпус жилого комплекса ЦДС «Приневский» представляет собой современный дом переменной этажности, состоящий из 6 секций-парадных. В доме предусмотрено всего 640 квартир: разноплановые одно- и двухкомнатные квартиры, относительно небольшое количество студий.

Для маленьких жителей в закрытом внутреннем дворе предусмотрена большая площадка. На территории двора также расположатся спортивное поле и уютные зеленые зоны отдыха.





Продолжение вашей новой квартиры

Двор будет разделен на функциональные зоны: детские игровые и спортивные площадки, а также места для отдыха, где жители комплекса смогут проводить время весело и с пользой. В ЦДС «Принеvский» каждый найдет занятие по душе.

Лучшее – детям

Для малышей мы предусмотрели специальные развивающие игровые площадки с противоударным покрытием, созданные с учетом возрастных категорий и разных интересов детей. Думая о безопасности, мы максимально освободили дворовое пространство от автомобилей.

Место для отдыха и спорта

На территории квартала мы создали пространство для активных игр в мини-футбол, волейбол и баскетбол. Те, кто ведет здоровый образ жизни, оценят наши спортивные площадки с современными тренажерами. Молодых мам порадуют тихие прогулочные дорожки и специальные зоны отдыха со скамейками.

Зеленый квартал

На всей территории квартала проведено масштабное озеленение – ухоженные газоны, кусты и деревья будут создавать хорошее настроение и располагать к отдыху на свежем воздухе и прогулкам с домашними питомцами. Вдоль реки Утки предполагается благоустроенная рекреационная зона – предусмотрено строительство двух мостов через ручей, пересекающий квартал.

Удобство во всем

Мы уверены, что дом – это больше, чем квартира, поэтому мы разрабатываем индивидуальные дизайн-проекты входных групп и мест общего пользования, продумываем качественную отделку и зонирование.

// Безбарьерный доступ

Проход к лифтам осуществляется с уровня земли, без пандусов и ступеней, что обеспечивает комфорт для всех жителей квартала, в том числе для маломобильных групп населения.

// Сквозные парадные

Для вашего удобства будут организованы сквозные проходы для возможности доступа в дом как со стороны двора, так и со стороны проезжей улицы.

// Велопарковки

Около каждой парадной будут установлены несколько велопарковок для жителей комплекса и их гостей, которые предпочитают активный образ жизни.



Красота в деталях

// Освещение

Входные двери с увеличенной зоной остекления дополнительно наполнят холл первого этажа солнечным светом, который будет радовать и дарить хорошее настроение. На пожарных лестницах установлены лампы с датчиками движения. Один аварийный источник работает в постоянном режиме.

// Качественные материалы

Мы использовали гармоничные сочетания цветов и фактур: на первом этаже – износостойкая напольная и настенная керамогранитная плитка и отделка штукатуркой с декоративной окраской. Подвесной потолок грильято гармонично впишется в общий дизайн.

// Система навигации

Мы разработали понятную систему навигации: в парадных будут установлены указатели направления к выходам, парковке и лифтовым холлам на первом этаже, а также к каждой отдельной группе квартир на всех этажах.

// Яркий дизайн

При оформлении мест общего пользования мы использовали яркие цветовые акценты на стенах – это подарит хорошее настроение и заряд энергии на весь день.

Мы уделили особое внимание оформлению и интерьеру входных групп, межквартирных и лифтовых холлов, чтобы вы уже при первом знакомстве с домом почувствовали гостеприимную атмосферу квартала.

12 ЭТАЖ
110-121



На фото:
1-к. квартира
Группы ЦДС

НОВЫЙ ПОДХОД

В основе проекта лежит стремление опережать ожидания покупателей и создавать возможности для выбора – это разумно!

В вопросе отделки квартиры мы даем вам возможность выбрать подходящий вариант.

Проявите фантазию, выбрав предчистовую отделку White box: мы оставляем для вас свободу выбора дизайна, цветовой гаммы и отделочных материалов.

Или отдайте свое предпочтение в пользу улучшенной отделки Lifestyle, которая позволит сразу переехать в квартиру и начать новую страницу в вашей истории жизни. Выбор за вами!

Это идеальное решение для тех, кто ценит свободу выбора и творческий полет фантазии. Вы сможете самостоятельно определиться со стилем, цветовой гаммой, материалами отделки и подбором мебели, исходя только из ваших предпочтений, а все шумные и пыльные подготовительные работы мы возьмем на себя.

Домофония, Wi-Fi

- // Предусмотрен вывод интернет-кабеля.
- // Установлены электросчетчик и отдельная розетка для Wi-Fi-роутера.
- // Установлена домофонная трубка.

Балкон/лоджия

- // На потолке шлифованный бетон.

Комната, кухня, прихожая

- // Пол подготовлен для укладки покрытия.
- // На стены можно сразу клеить обои. А если вы хотите покрасить стены, то их нужно будет только отшлифовать и загрунтовать.
- // Потолок почти готов, осталось только покрасить!
- // Установлены все необходимые выключатели и розетки, даже над кухонным фронтом.
- // Оконные откосы оштукатурены, установлены пластиковые подоконники.
- // В кухне сделаны выводы ГВС, ХВС и канализации без разводки.

Санузел

- // На полу выполнена звукоизоляция, обмазочная гидроизоляция на цементной основе, фиброцементная стяжка.
- // На стенах – цементная штукатурка.
- // Выполнена шлифовка бетона на потолке.
- // Установлены выключатели и влагостойкие розетки, а также настенный светильник.
- // Установлен S-образный полотенцесушитель.
- // Сделаны выводы ГВС, ХВС и канализации без разводки.
- // Предусмотрен вывод для стиральной машины.



Чистовая отделка

В этом варианте квартиры сдаются с эксклюзивной чистовой отделкой Lifestyle, которая выполняется по единым стандартам.

С заботой о своих клиентах мы выбрали исключительно высококачественные материалы и оборудование от проверенных европейских производителей, а также гармоничные цветовые решения.

Мы избавим вас от хлопот и сэкономим ваше драгоценное время, которое вы сможете потратить на более важные и значимые моменты в вашей жизни. Больше никакой головной боли при выборе ламината на пол или светильника в ванной комнате.



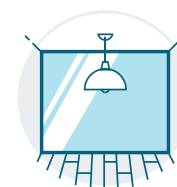
Металлическая
входная дверь



Межкомнатные
двери белого цвета
с фурнитурой



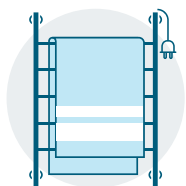
Оклейка стен обоями
под покраску



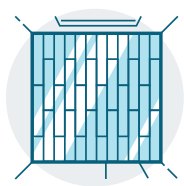
Окраска потолка во всех
помещениях



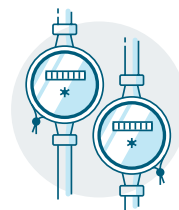
Видеодомофон
с LED-экраном



Электрический
полотенцесушитель



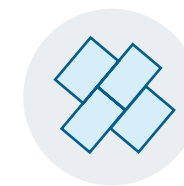
Ламинат в комнатах,
коридорах и на кухне



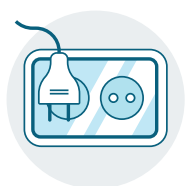
Приборы учёта
электричества, тепла
и воды



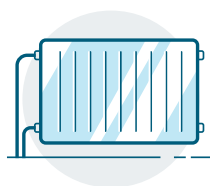
Сантехника и смесители,
один из которых
термостатический



Выполнена стяжка
на балконе/лоджии,
уложена плитка



Разводка электричества
с установкой
электрофурнитуры



Коллекторная система
отопления с разводкой
в полу



Плитка на полу
и стенах в санузлах



Высокий белый плинтус
с кабель-каналом

Квартирография

Разнообразные планировочные решения квартир в ЦДС «Приневском» позволят выбрать близкий именно вам вариант по геометрии и расположению комнат. В квартале представлены студии, однокомнатные и двухкомнатные квартиры оптимальной площади, позволяющие использовать пространство функционально.

Для себя

Студии (24,01-26,85 м²)

Оптимальный вариант для активной молодежи и представителей творческих профессий, для которых студия – это и место для жизни, и художественная мастерская.

Для небольшой семьи

Однокомнатные (34,49-47,64 м²)

Подходит как молодым людям, так и пожилым семейным парам. На просторной кухне-гостиной можно принимать гостей, а в уютной спальне организовать гармоничное пространство для отдыха и работы.

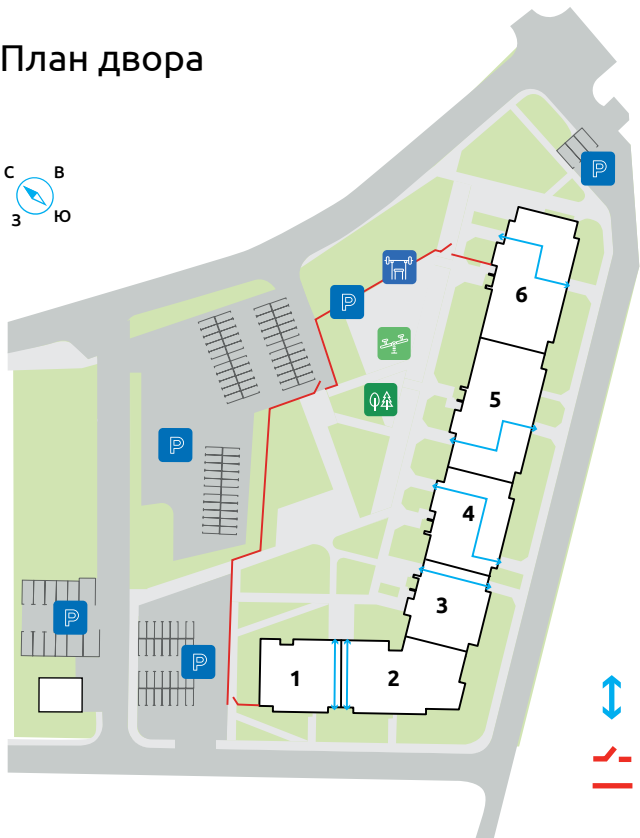
Для семьи с детьми

Двухкомнатные (57,27-88,3 м²)

Молодой семейной паре с детьми понравятся наши эргономичные двухкомнатные квартиры, где будет спальня для родителей и отдельная детская комната.



План двора



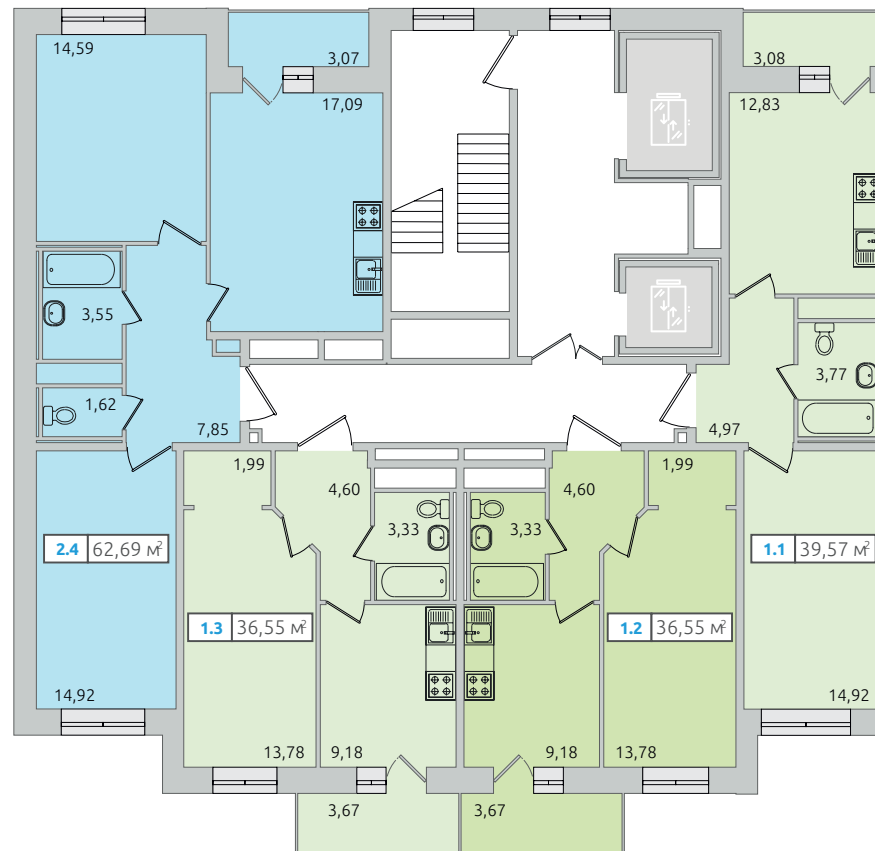
На плане двора:

- Тренажеры
- Детская площадка
- Зона отдыха
- Парковка

- Сквозные проходы
- Вход/выход и ограждение территории двора



Секция 1 // 10 этажей



№ квартиры	1.1	1.2	1.3	2.4
страница с планом	45	44	44	51

1.2	37,62 м ²	Площадь
1.2		Порядковый номер на этаже
1.2		Количество комнат

- 1-комнатные квартиры
- 2-комнатные квартиры

Секция 2 // 10 этажей



Закрты двор

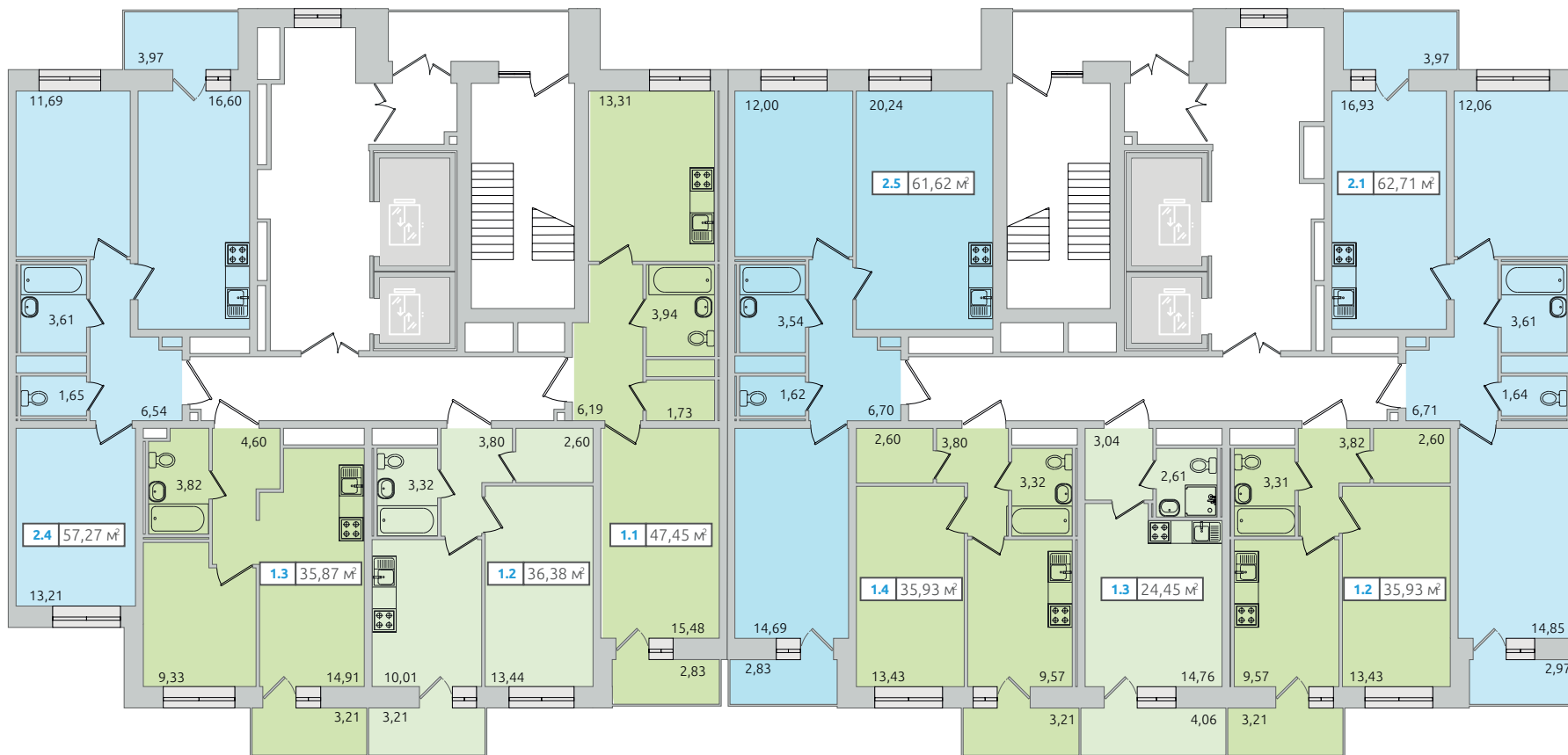
№ квартиры	2.1	1.2	1.3	1.4	1.5	1.6
страница с планом	53	48	41	37	41	45

1.2 | 37,62 м² — Площадь
 — Порядковый номер на этаже
 — Количество комнат

- 1-комнатные квартиры
- 2-комнатные квартиры

Секция 3 // 18 этажей

Секция 4 // 18 этажей



Секция 3

№ квартиры	1.1	1.2	1.3	2.4
страница с планом	47	39	40	49

Секция 4

№ квартиры	2.1	1.2	1.3	1.4	2.5
страница с планом	52	39	36	39	51

- 1-комнатные квартиры
- 2-комнатные квартиры

1.2 37,62 м² — Площадь
 — Порядковый номер на этаже
 — Количество комнат

Секция 5 // 24 этажа



№ квартиры	1.1	2.2	1.3	1.4	1.5	1.6	1.7	1.8
страница с планом	42	50	40	39	39	39	46	38

1.2 37,62 м² — Площадь
Порядковый номер на этаже
Количество комнат

- 1-комнатные квартиры
- 2-комнатные квартиры

Секция 6 // 24 этажа



№ квартиры	1.1	1.2	1.3	1.4	1.5	1.6	2.7	1.8
Страница с планом	38	45	39	39	39	40	50	43

1.2 37,62 м² — Площадь
 — Порядковый номер на этаже
 — Количество комнат

- 1-комнатные квартиры
- 2-комнатные квартиры



Планировочные решения и расстановка мебели

Наши планировки дают большой простор для фантазии в организации пространства, удобного для жизни. Популярным для семейных пар оказывается решение, когда комнаты выходят на две стороны от входа. Так, в одной части квартиры может быть расположена спальня, а в другой – кухня, где один из супругов сможет допоздна засидеться перед телевизором или ноутбуком.

На планировках изображена реальная меблировка квартир: все предметы показаны в настоящих размерах, чтобы вам было удобно оценить габариты помещения. Вам будет легко, используя наши базовые предложения, сделать вашу квартиру индивидуальной.

// Мы всегда стремимся к правильным пропорциям помещения по глубине и ширине. Благодаря этому в наших квартирах хорошее естественное освещение.

// Мы строим квартиры с совмещенным и отдельным санузлом, поэтому при одинаковой площади вы всегда выберете подходящий вариант.

// Мы запроектировали лоджию или балкон в каждой квартире, начиная со второго этажа, чтобы вы могли отдыхать на свежем воздухе, не выходя из дома.

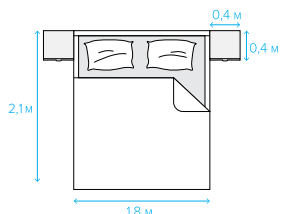
// В большинстве наших квартир балкон примыкает к кухне, предлагая дополнительную функциональную зону.

// Даже в небольших квартирах-студиях вы удобно разместите спальное место, рабочую зону и обязательное место для хранения, будь то встроенный шкаф, кладовка или гардеробная.

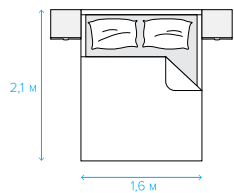
// В квартирах побольше – просторная гостиная зона, где можно разместиться семьей и пригласить друзей.

Выбирайте то, что необходимо именно вам: квартиру с кухней-гостиной и выходом на лоджию, спальню с гардеробной, большую прихожую с местом для хранения вещей – вариантов много!

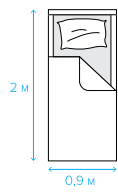
Спальня



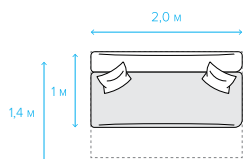
Двуспальная кровать



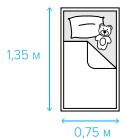
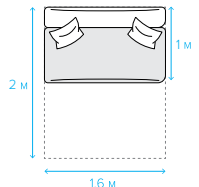
Полутораспальная кровать



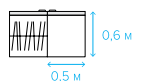
Детская кровать



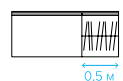
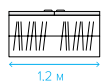
Диваны-кроватьи



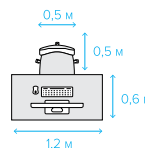
Кроватька-манеж



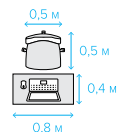
Шкафы платяные



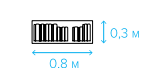
Шкафы-купе



Рабочий стол



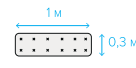
Стол для ноутбука



Стеллаж для книг

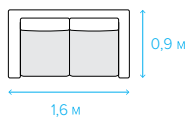


Кресло

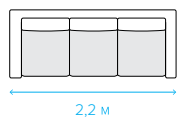


Прикроватная банкетка

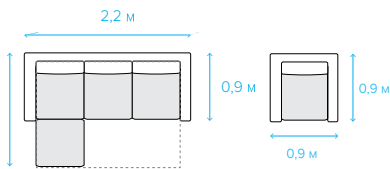
Гостиная



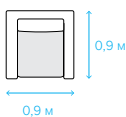
Диван двухместный



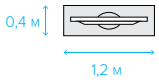
Диван трехместный



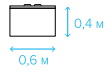
Диван угловой



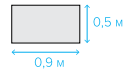
Кресло



Тумба под ТВ

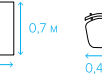
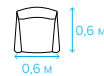
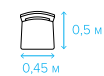
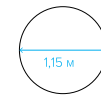
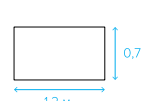
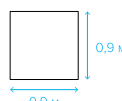


Стеллаж



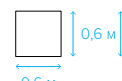
Журнальный столик

Кухня



Обеденные столы и стулья

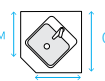
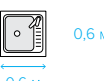
Барные стол и стулья



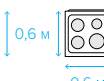
Модуль



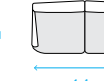
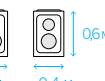
Мойки



Холодильник

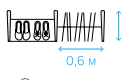


Электроплиты

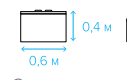
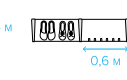


Кухетка

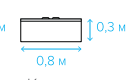
Прихожая



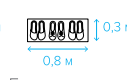
Системы хранения



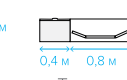
Стеллаж



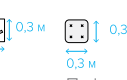
Комод



Галошница



Трюмо

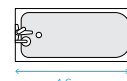


Пуф

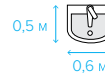
Санузел



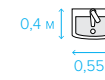
Ванны



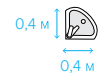
Ванны



Раковины



Раковины



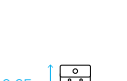
Раковины



Угловая / джакузи



Душевая кабина



Унитаз

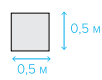
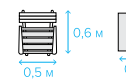


Стиральные машины

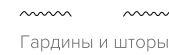


Стиральные машины

Лоджия



Интерьер



Гардины и шторы



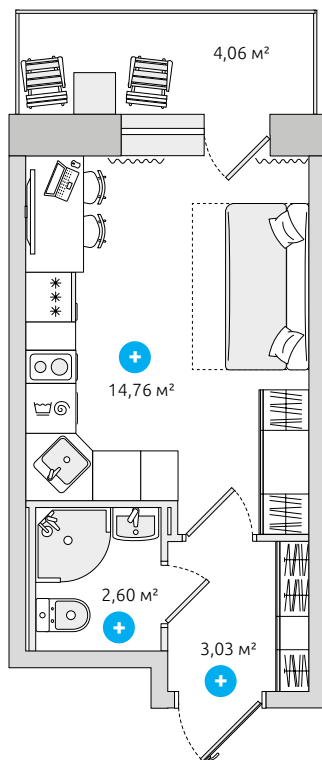
Напольный светильник



Настенное крепление ТВ

5111

Квартира-студия



Для заметок

24.45 м²

общая площадь

2-18

этажи

от **19.15 м²**

общая площадь
без балкона

1

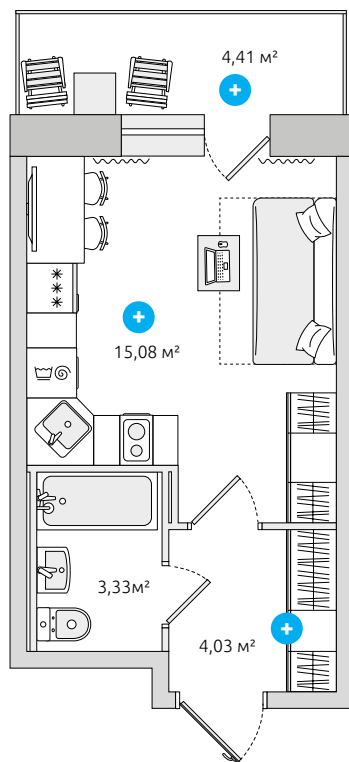
этаж

4 секция // 1.3

5 секция // 1.5

6 секция // 1.4

- + Для каждой функциональной зоны предусмотрен вывод собственного источника света – потолочного светильника.
- + В санузле только самое необходимое – больше метров для жилого пространства!
- + Входная зона вынесена с путей перемещения по квартире, чтобы дома всегда было чисто.



Для заметок

5105

Квартира-студия

26.85 м²
общая площадь

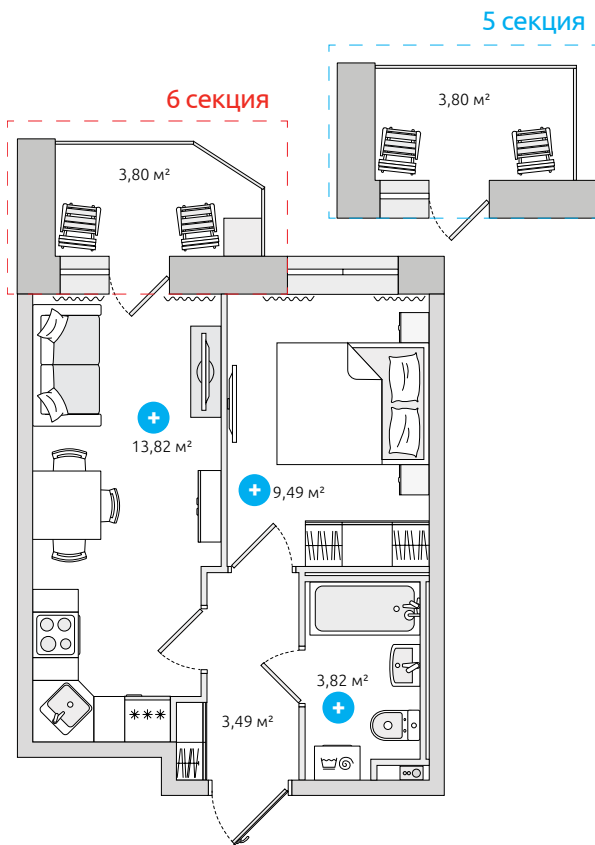
2-10
этажи

22.37 м²
общая площадь
без балкона

1
этаж

2 секция // 1.4

- + Большой балкон – это не только место для отдыха, но и возможность организовать дополнительную зону хранения.
- + Легко зонировается благодаря правильным пропорциям комнаты.
- + Ниша для хранения в прихожей глубиной от 600 мм помогает избавиться от громоздких шкафов.



5115, 5121

Однокомнатная квартира

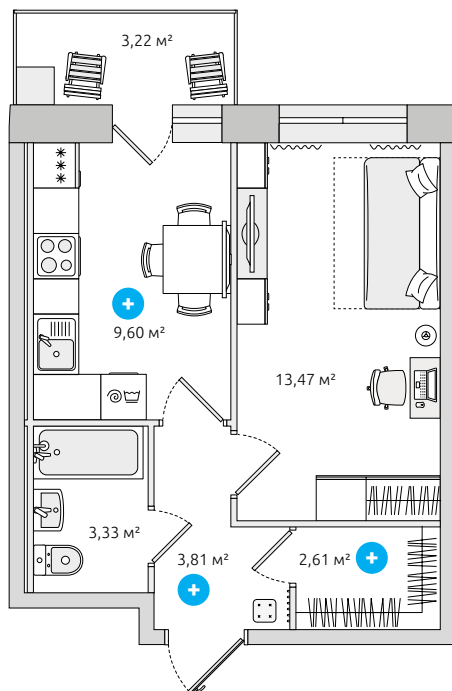
от 34.49 м²
общая площадь

2-24
этажи

5 секция // 1.8
6 секция // 1.1

- + Удобная спальня шириной от 2,9 м позволяет комфортно разместить 2-спальную кровать.
- + Кухня-гостиная с небольшой гостиной зоной позволит сохранить спальню по-настоящему приватной.
- + В ванной предусмотрено место для подключения стиральной машины с влагозащитной розеткой.

Для заметок



Для заметок

5106, 5119

Однокомнатная квартира

от 35.46 м²
общая площадь

2-24
этажи

от 32.24 м²
общая площадь
без балкона

1
этаж

3 секция // 1.2
4 секция // 1.2 // 1.4
5 секция // 1.4 // 1.5 // 1.6
6 секция // 1.3 // 1.4 // 1.5

- + Уютная классическая кухня с большой рабочей поверхностью.
- + Компактная гардеробная/кладовая для хранения сезонной одежды и спортивного инвентаря.
- + Входная зона вынесена с путей перемещения по квартире, чтобы дома всегда было чисто.

5109, 5118

Однокомнатная квартира

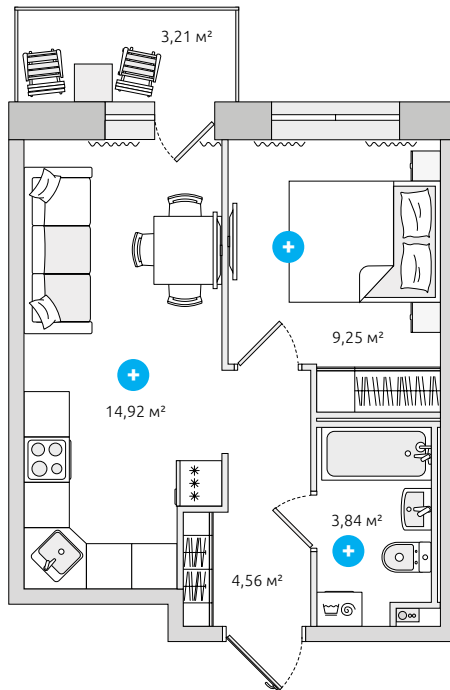
от **35.78 м²**
общая площадь

2-24
этажи

от **32.44 м²**
общая площадь
без балкона

1
этаж

3 секция // **1.3**
5 секция // **1.3**
6 секция // **1.6**



Для заметок

- + Удобная спальня шириной от 2,9 м позволяет комфортно разместить 2-спальную кровать.
- + Модная кухня-гостиная объединяет пространства для готовки, приема пищи и отдыха.
- + В ванной предусмотрено место для подключения стиральной машины с влагозащитной розеткой.

5113, 5123

Однокомнатная квартира

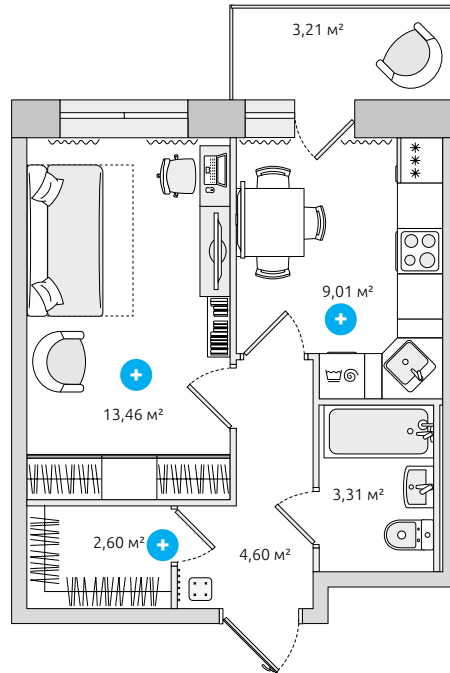
35.93 м²
общая площадь

2-10
этажи

от **32.89 м²**
общая площадь
без балкона

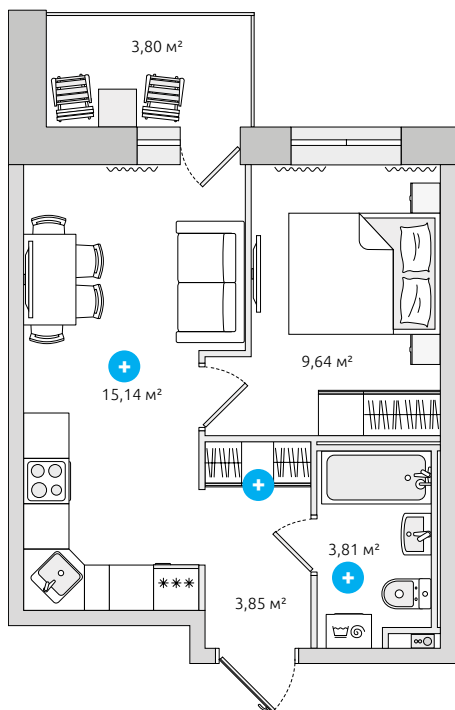
1
этажи

2 секция // **1.3** // **1.5**
3 секция // **1.2** (1 этаж)



Для заметок

- + Уютная классическая кухня с большой рабочей поверхностью.
- + В эргономичной комнате поместится 2-спальный диван-кровать, система хранения и туалетный/письменный стол.
- + Компактная гардеробная/кладовая для хранения сезонной одежды и спортивного инвентаря.



Для заметок

5116

Однокомнатная квартира

35.94 м²
общая площадь

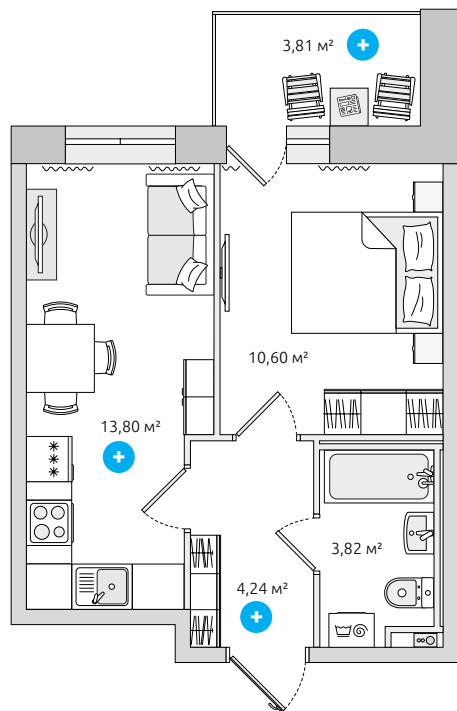
2-18
этажи

32.43 м²
общая площадь
без балкона

1
этажи

5 секция // 1.1

- + Модная кухня-гостиная объединяет пространства для готовки, приема пищи и отдыха.
- + Ниша в прихожей сделает вместительный шкаф-купе практически незаметным.
- + В ванной предусмотрено место для подключения стиральной машины с влагозащитной розеткой.



Для заметок

5122

Однокомнатная квартира

36.27 м²
общая площадь

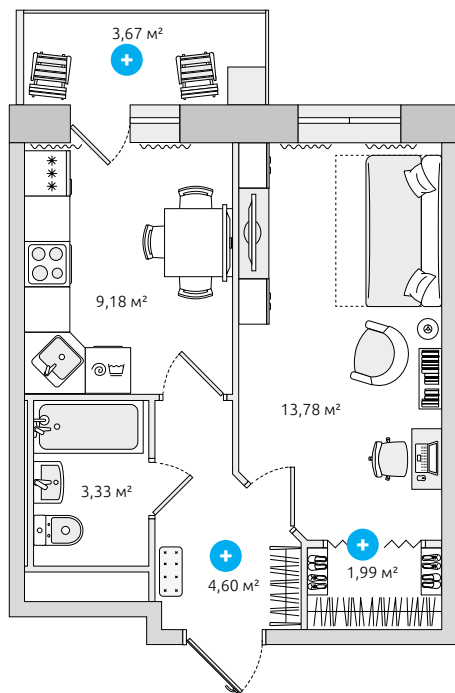
2-24
этажи

32.44 м²
общая площадь
без балкона

1
этаж

6 секция // 1.8

- + Лоджия с выходом из спальни – идеально для утренней йоги.
- + Модная кухня-гостиная объединяет пространства для готовки, приема пищи и отдыха.
- + Входная зона вынесена с путей перемещения по квартире, чтобы дома всегда было чисто.



Для заметок

5102

Однокомнатная квартира

36.55 м²
общая площадь

2-10
этажи

32.78 м²
общая площадь
без балкона

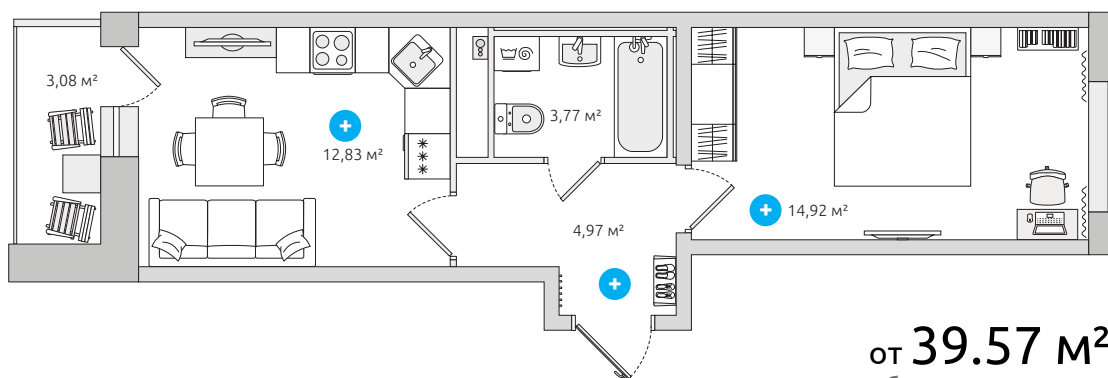
1
этаж

1 секция // 1.2 // 1.3

- + Остекленный балкон с выходом из кухни расширяет пространство для отдыха и хранения.
- + Удобная и функциональная мини-гардеробная – заветная мечта жителя мегаполиса.
- + Входная зона вынесена с путей перемещения по квартире, чтобы дома всегда было чисто.

5101, 5120

Однокомнатная квартира



от **39.57 м²**
общая площадь

2-24
этажи

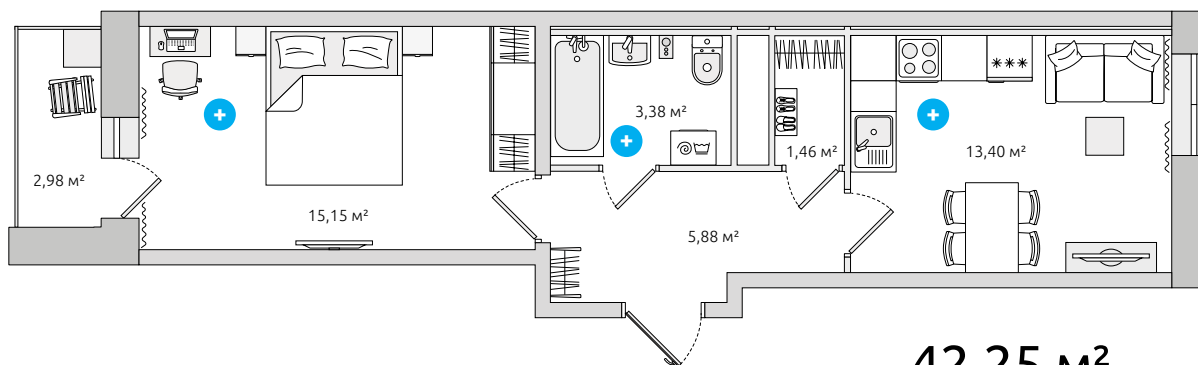
1 секция // **1.1**
2 секция // **1.6**
6 секция // **1.2**

Для заметок

- + Просторная кухня с угловой рабочей поверхностью и зоной отдыха.
- + В эргономичной комнате поместится 2-спальная кровать, система хранения и туалетный/письменный стол.
- + Входная зона вынесена с путей перемещения по квартире, чтобы дома всегда было чисто.

5108

Однокомнатная квартира



от **42.25 м²**
общая площадь

2-24
этажи

5 секция // 1.7

от **37 м²**
общая площадь
без балкона

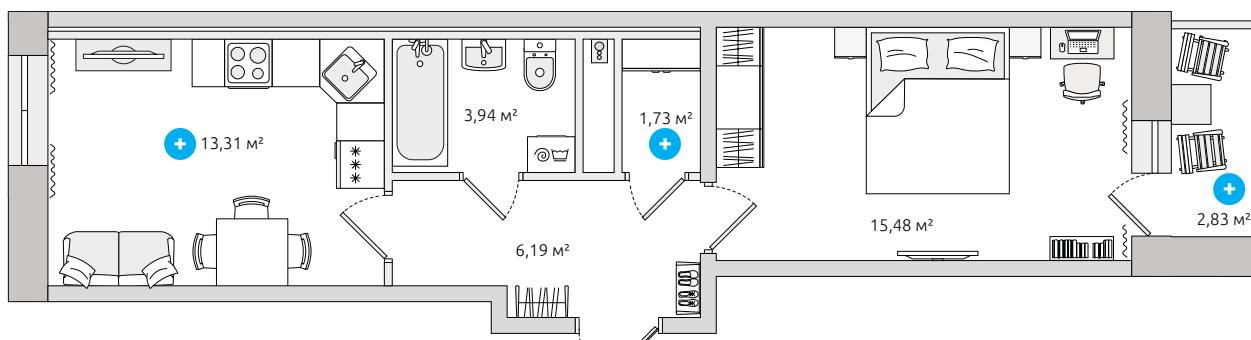
1
этаж

Для заметок

- + Лоджия с выходом из спальни – идеально для утренней йоги.
- + Просторная кухня с угловой рабочей поверхностью и зоной отдыха.
- + Компактная гардеробная/кладовая для хранения сезонной одежды и спортивного инвентаря.

5108

Однокомнатная квартира



от **43.48 м²**
общая площадь

2-18
этажи

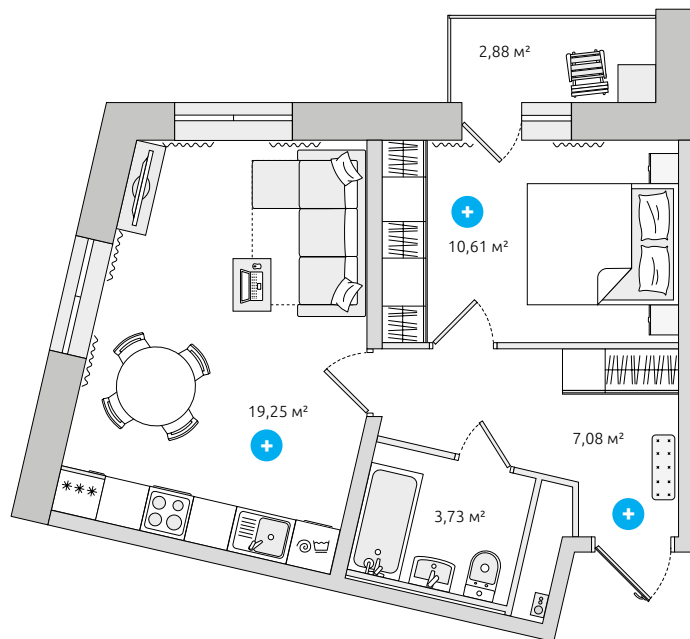
3 секция // 1.1

Для заметок

- + Лоджия с выходом из спальни – идеально для утренней йоги.
- + Просторная кухня с угловой рабочей поверхностью и зоной отдыха.
- + Компактная гардеробная/кладовая для хранения сезонной одежды и спортивного инвентаря.

5104

Однокомнатная квартира



43.55 м²
общая площадь

2-24
этажи

40.56 м²
общая площадь
без балкона

1
этаж

2 секция // 1.2

Для заметок

- + Удобная спальня шириной от 2,9 м позволяет комфортно разместить 2-спальную кровать.
- + Кухня-гостиная с двумя окнами и просторной гостиной зоной позволит сохранить спальню по-настоящему приватной.
- + Входная зона вынесена с путей перемещения по квартире, чтобы дома всегда было чисто.

5107

Двухкомнатная квартира

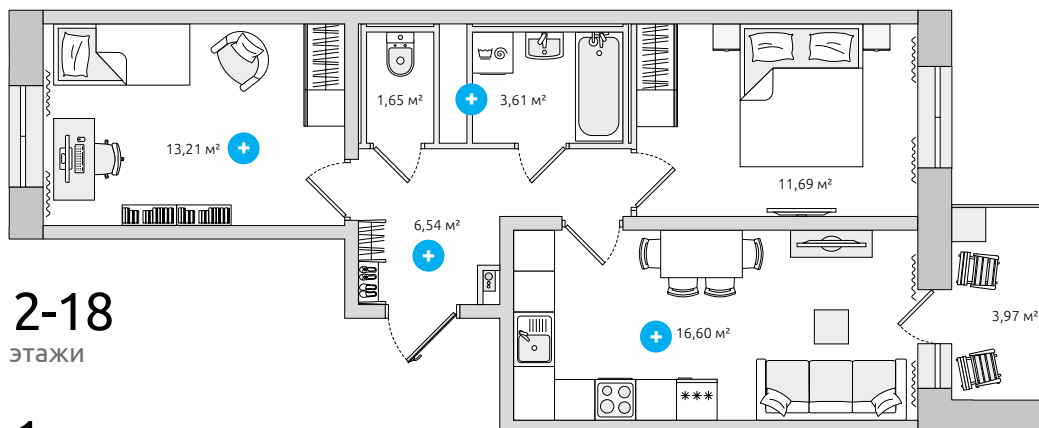
3 секция // 2.4

57.27 м²
общая площадь

53.13 м²
общая площадь
без балкона

2-18
этажи

1
этажи



Для заметок

- + Детская спальня в отделении от кухни – можно принимать гостей не тревожа малыша.
- + Просторная кухня с угловой рабочей поверхностью и зоной отдыха.
- + Раздельный санузел – комфортно для всей семьи.
- + Входная зона вынесена с путей перемещения по квартире, чтобы дома всегда было чисто.

5110, 5117

Двухкомнатная квартира

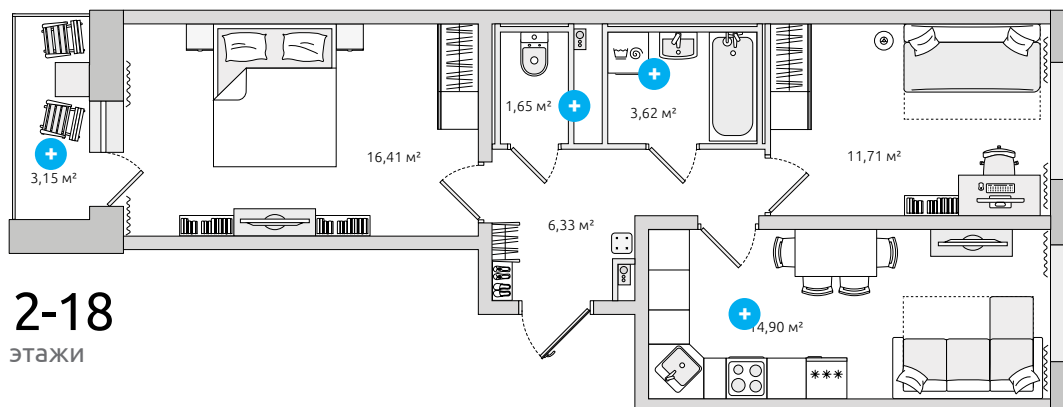
4 секция // 2.5
5 секция // 2.2
6 секция // 2.7

от **57.77 м²**
общая площадь

54.49 м²
общая площадь
без балкона

2-18
этажи

1
этажи

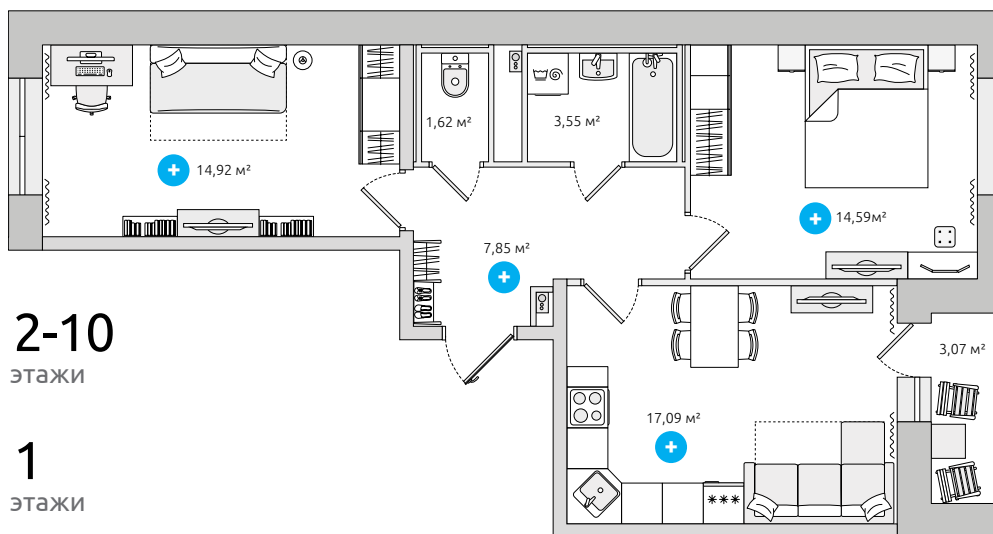


Для заметок

- + Лоджия с выходом из спальни – идеально для утренней йоги.
- + Просторная кухня с угловой рабочей поверхностью и зоной отдыха.
- + Раздельный санузел – комфортно для всей семьи.
- + В ванной предусмотрено место для подключения стиральной машины с влагозащитной розеткой.

5100

Двухкомнатная квартира



61.62 м²
общая площадь

2-10
этажи

54.49 м²
общая площадь
без балкона

1
этажи

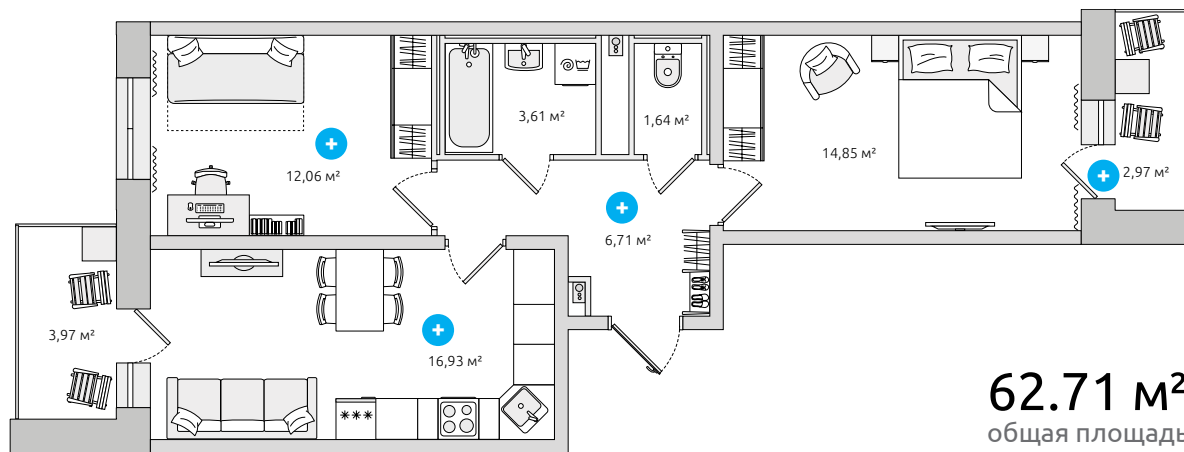
1 секция // 2.4

Для заметок

- + Просторная кухня с угловой рабочей поверхностью и зоной отдыха.
- + В эргономичной комнате поместится 2-спальный диван-кровать, система хранения и туалетный/письменный стол.
- + Вторая комната: кабинет, детская или гостевая спальня – решать вам.
- + Входная зона вынесена с путей перемещения по квартире, чтобы дома всегда было чисто.

5112

Двухкомнатная квартира



62.71 м²
общая площадь

2-18
этажи

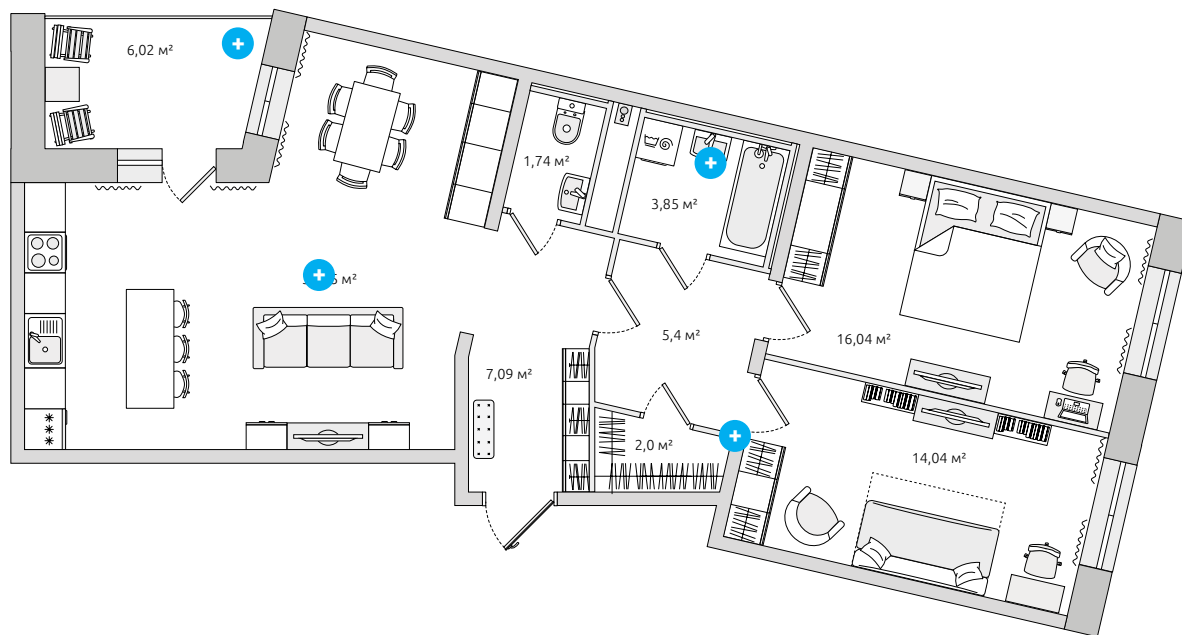
4 секция // 2.1

Для заметок

- + Лоджия с выходом из спальни – идеально для утренней йоги.
- + Модная кухня-гостиная объединяет пространства для готовки, приема пищи и отдыха.
- + Уютная детская: все необходимое для отдыха, игр и учебы.
- + Входная зона вынесена с путей перемещения по квартире, чтобы дома всегда было чисто.

5103

Двухкомнатная квартира



88.30 м²
общая площадь

2-10
этажи

82.11 м²
общая площадь
без балкона

1
этажи

2 секция // 2.1

- + Модная кухня-гостиная объединяет пространства для готовки, приема пищи и отдыха. Есть даже столовая!
- + Большая остекленная лоджия расширяет пространство кухни.
- + Ванная расположена в приватной части квартиры, рядом со спальнями.
- + Компактная гардеробная/кладовая для хранения сезонной одежды и спортивного инвентаря.

Для заметок

Мультисервисная управляющая компания

Мы убеждены, что наша
ответственность не заканчивается
со сдачей дома в эксплуатацию.

Современный многоквартирный дом – это сложный организм, в котором все должно работать безотказно. Для того чтобы вы могли чувствовать себя спокойно и комфортно, и работает мультисервисная управляющая компания ЦДС.

Управляющая компания ЦДС участвует в создании домов уже на этапе их проектирования и помогает другим структурным подразделениям Группы ЦДС разрабатывать решения, обеспечивающие оптимизацию последующей эксплуатации зданий.



Аварийно-диспетчерская
служба доступна
в режиме 24/7, без выходных
и праздников



Применяем
энергоэффективные
системы отопления
и вентиляции



Используем современные
системы сбора и учета
данных о потреблении
энергии, воды и тепла



Безопасность
обеспечивает система
видеонаблюдения во дворе,
доме и паркинге



Осуществляем ландшафтное
озеленение, оборудуем
спортивные и детские
площадки, зоны отдыха

ЦДС УПРАВЛЕНИЕ ДОМАМИ

93 домов общей площадью более 3,6 млн м² обслуживаются ЦДС «Управление Домами».

449 нежилых помещений общей площадью 50 тыс. м² расположены в наших комплексах.

9 080 машино-мест расположены в 49 паркингах на территории жилых комплексов.

58 401 общее число квартир в домах ЦДС.

Способы покупки

Мы понимаем, что покупка новой квартиры – ответственный шаг, поэтому всегда предлагаем широкий выбор возможностей оплаты и улучшения финансовых условий сделки.

Специалисты ЦДС обязательно найдут для вас оптимальный вариант – от ипотеки по выгодным ставкам ведущих банков до рассрочки, и помогут стать участниками программ государственного субсидирования.

Ипотека

Мы взаимодействуем с крупнейшими банками, предлагаемыми различные ипотечные программы с пониженными процентными ставками.

Военная ипотека

В ЦДС военнослужащие могут приобрести собственное жилье по госпрограмме «Военная ипотека» на выгодных для себя условиях.

100% оплата с выгодой

При единовременной оплате квартиры или коммерческого помещения мы предоставляем максимальные дополнительные скидки.

Материнский капитал

Мы предлагаем несколько вариантов использования материнского (семейного) капитала: в погашение рассрочки, в первоначальный взнос по ипотеке, а также в досрочное ее погашение. Специалисты нашей компании дадут полную информацию и подготовят необходимые документы.

Иногородним клиентам

Иногородние покупатели могут заключить договор дистанционно, направив нам документы экспресс-почтой. Консультанты ЦДС урегулируют все формальности.

Оплата в рассрочку

Идеальное решение, если вы хотите купить понравившуюся квартиру или коммерческое помещение в ЦДС, не дожидаясь накопления полной суммы. Наши специалисты составят для вас индивидуальный график взносов.



Целевые жилищные программы

Многолетняя работа с профильными государственными бюджетными учреждениями позволяет нам делиться экспертным знанием целевых жилищных программ Санкт-Петербурга и Ленинградской области. Мы поможем найти программу, которая снизит ваши затраты.

Программа «Привилегия»

Мы ценим ваше доверие и предлагаем тем, кто уже стал нашим клиентом, особые привилегии. В зависимости от количества приобретенных квартир или от общей суммы сделок в ЦДС, мы предоставляем дополнительные скидки, бонусы и эксклюзивный сервис при следующей покупке. Предлагаемая скидка суммируется со всеми действующими акциями.

Узнать актуальную цену на понравившуюся вам квартиру и получить информацию о действующих акциях вы можете в разделе проекта на сайте cbs.spb.ru.



ЦДС ПРИНЕВСКИЙ

320 12 00

cbs.spb.ru

8 (800) 555 80 70

Звонки по России бесплатные

Разрешение на строительство № 78-012-0369.1 -2016, выдано Службой государственного строительного надзора и экспертизы Санкт-Петербурга.

Строительный адрес: Санкт-Петербург, территория предприятия «Приневское», уч. 1.

Застройщик: ООО «Приневский 4». Денежные средства граждан привлекаются в соответствии с **№214-ФЗ**.

Проектная декларация размещена на сайте ЕИСЖС (наш.дом.рф). Вся информация носит справочный характер и не является технической документацией.

В планировочных решениях указана сумма метражей всех помещений квартиры и площадей лоджий/балконов. Площадь квартиры может отличаться в зависимости от этажа и расположения в доме. Площадь квартиры в ДДУ может отличаться от указанных в буклете. Вся мебель и сантехника не входят в стоимость квартиры и указаны справочно для возможного дальнейшего самостоятельного размещения. Данные по состоянию на февраль 2023 г.





Центральный офис
ст. м. «Спортивная»
пр. Добролюбова, 8А

Южный офис
ст. м. «Международная»
ул. Турку, 11, корп. 2

Северный офис
ст. м. «Озерки»
Выборгское шоссе, 5, корп.1

320 12 00

cbs.spb.ru